

2022年1月21日
公益財団法人するが企画観光局

「観光関連事業者景況調査（11月分）」報告書

調査概要

- ・本調査は、するが企画観光局が毎月実施する静岡県中部5市2町の観光ビジネスに関わる事業者に対する景況調査。対象事業者へ調査票を送付し、郵送またはWEBで回答
- ・調査期間は、12月6日発送・1月17日回答分まで集計
- ・回答状況は、発送先の336事業所のうち147事業所から回答を得た（回答率：43.8%）
- ・回答構成比は、設問ごとに有効回答数を分母にして計算している（未記入等の回答は除外）

当月（2021年11月）の景況感（STI）

・前月と比べた当月の景況感	+11.0（前月比 ▼1.1ポイント）
・2～3カ月先の景況感の見通し	▼7.4（前月比 ▼10.6ポイント）
・昨年同月比の当月の景況感	▼1.0（前月比 +8.9ポイント）
・1年前と比べた売上高	±0.0（前月比 +12.0ポイント）
・一昨年同月比の当月の景況感	▼21.1（前月比 +0.4ポイント）
・2年前と比べた売上高	▼20.0（前月比 ▼1.8ポイント）

※…STI（Suruga Tourism business Index） 静岡県中部5市2町の観光関連ビジネスの景況感を示す指数。設問に対して5択（「良い」+50、「やや良い」+25、「普通」±0、「やや悪い」-25、「悪い」-50）で回答してもらい、回答を点数化して合計し、有効回答数で除した値。全員が「良い」と回答すれば指数は最大値の+50となり、全員が「悪い」と回答すれば指数は最小値の-50となる。結果がプラスの場合には基準時点よりも景況感が『改善』、マイナスになれば基準時点よりも景況感が『悪化』したことを示す。

1. 前月と比べた当月の景況感

(1) 業態別・市町別の景況感

(全体) 前月と比べた当月の景況感は+11.0と2カ月連続で2桁のプラス

(業態) その他のみ▼9.4とマイナスだが、他の業態はすべて2桁のプラス

(地域) 牧之原市が▼1.8だが、静岡市、島田市、焼津市は2桁のプラス

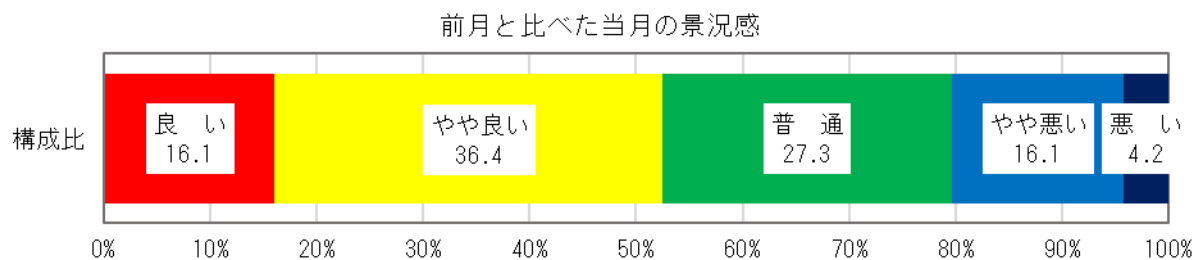
前月と比べた当月の景況感 (STI)

業態別	地域全体	観光・体験	宿泊	飲食店	土産・小売	交通	その他
11月・確報	+11.0	+11.3	+10.0	+16.7	+12.5	+16.7	▼9.4
10月・確報	+12.1	+16.9	▼1.1	+21.1	+16.3	+28.1	+14.3

市町別	地域全体	静岡市	島田市	焼津市	藤枝市	牧之原市	吉田町	川根本町
11月・確報	+11.0	+12.8	+23.2	+14.3	+7.1	▼1.8	+7.1	±0.0
10月・確報	+12.1	+14.2	+12.5	+12.5	+8.9	+2.1	+15.0	+9.4

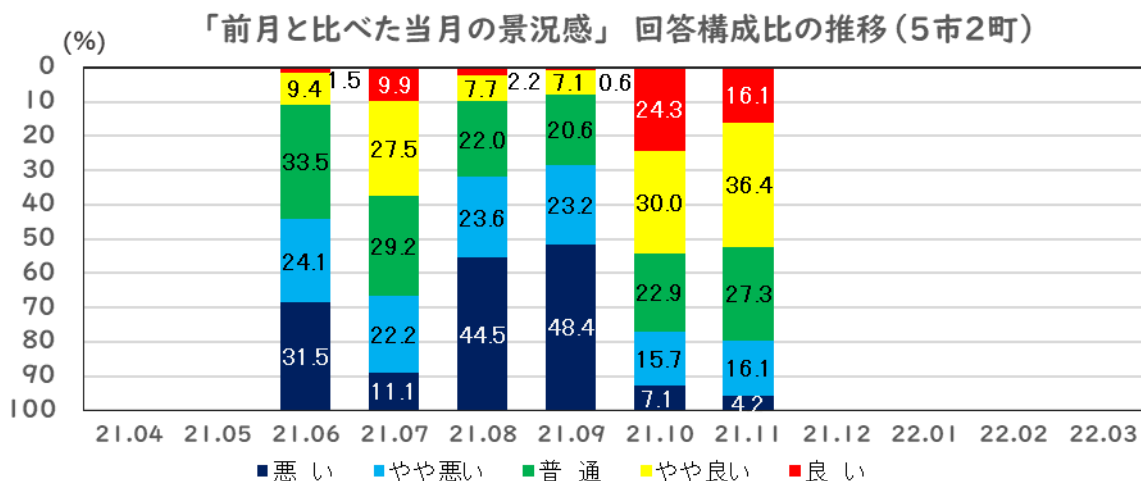
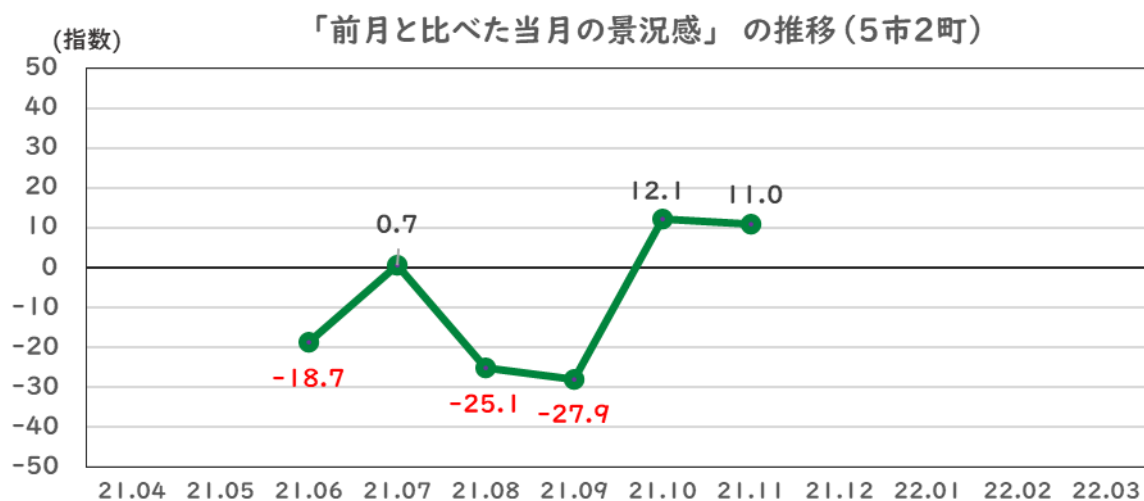
(2) 回答構成比

- ・「やや良い」が36.4%、「良い」が16.1%と、半数超が良い判断
- ・「やや悪い」が16.1%、「悪い」が4.2%と、悪いとの判断は2割強
- ・コロナ感染者数が低位で推移したことを受け、外出する人が増えたとみられる。



(3) 月別の推移 (2021年6月～)

- ・前月と比べた当月の景況感は、+11.0で2カ月連続のプラス
- ・構成比は10月と比べて、「良い」と「悪い」の比率が低下



2. 当月と比較した2～3か月先の景況感の見通し

(1) 業態別・市町別の景況感の見通し

(全体) 2～3か月先の景況感の見通しは▼7.4と前月より悪化

(業態) 土産・小売はプラスだが、交通と宿泊は2桁のマイナスと見通しが悪い

(地域) 吉田町は±0.0だが、他の市町はマイナスで特に川根本町が悪い

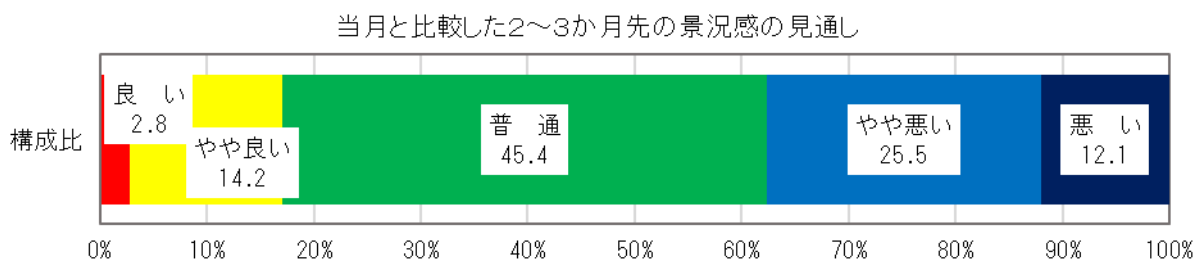
当月と比較した2～3か月先の景況感の見通し (STI)

業態別	地域全体	観光・体験	宿泊	飲食店	土産・小売	交通	その他
11月・確報	▼ 7.4	▼ 6.7	▼ 13.6	▼ 6.3	+ 9.2	▼ 22.2	▼ 3.1
10月・確報	▼ 3.2	▼ 1.2	▼ 8.9	+ 2.6	▼ 1.3	▼ 9.4	+ 10.7

市町別	地域全体	静岡市	島田市	焼津市	藤枝市	牧之原市	吉田町	川根本町
11月・確報	▼ 7.4	▼ 7.1	▼ 1.7	▼ 7.1	▼ 12.5	▼ 3.8	± 0.0	▼ 25.0
10月・確報	▼ 3.2	▼ 2.7	▼ 10.7	▼ 1.9	▼ 1.8	▼ 4.2	± 0.0	+ 2.8

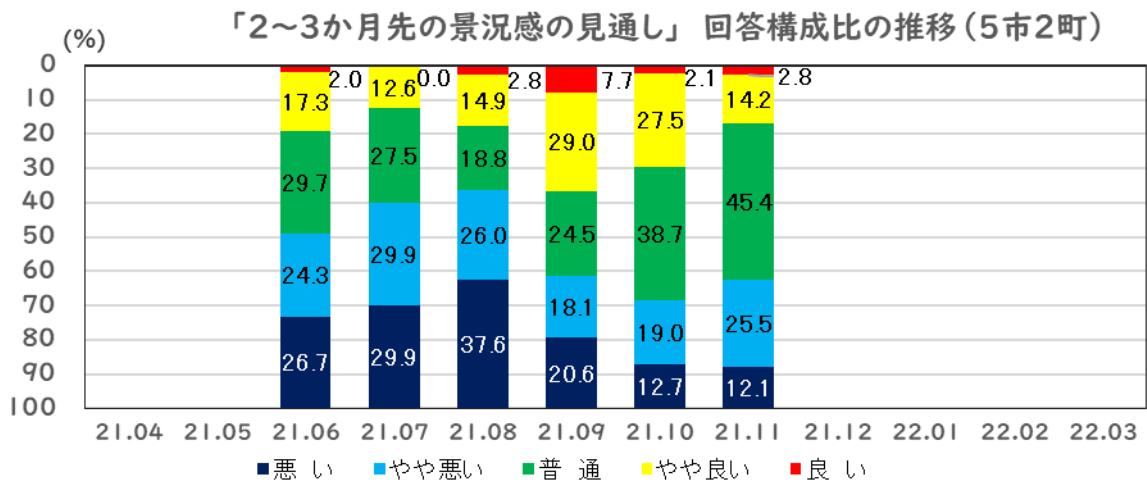
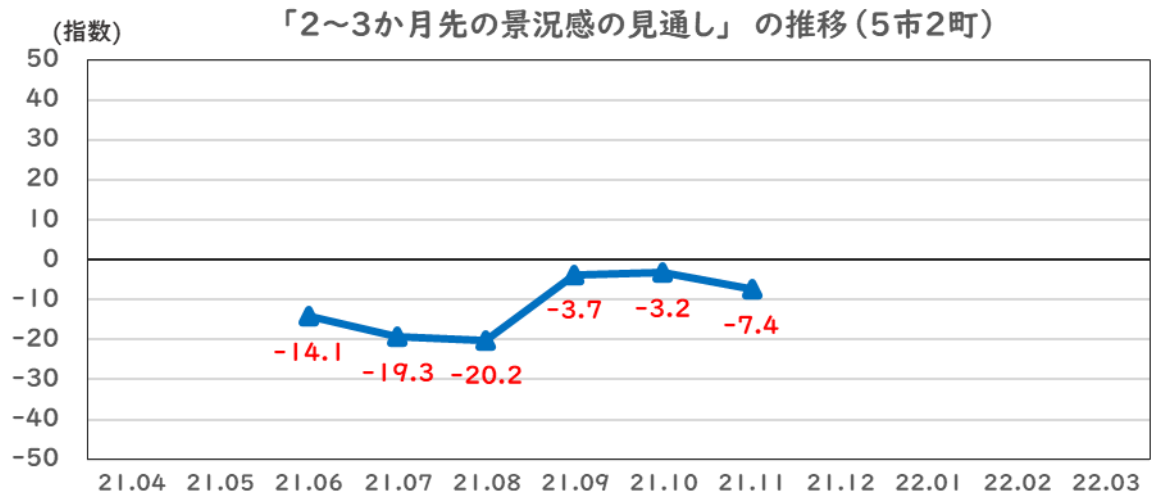
(2) 回答構成比

- ・「普通」が45.4%で最も多く、「やや悪い」が25.5%で続く
- ・「やや良い」が14.2%、「良い」が2.8%と、良い判断は2割弱にとどまる
- ・感染症が拡大しやすいと季節を迎え、先行き不安が表出したとみられる



(3) 月別の推移 (2021年6月～)

- ・ 2～3か月先の景況感の見通しは▼7.4で、6か月連続のマイナス
- ・ 10月に比べると、「普通」と「やや悪い」が増加



3. 昨年同月と比べた当月の景況感

(1) 業態別・市町別の景況感

(全体) 昨年同月と比べた景況感は▼1.0と前月から8.9ポイント改善

(業態) 前月に続き飲食店ではプラスだが、宿泊とその他でマイナスとなるなど回復は低調

(地域) 静岡市と焼津市で若干プラスとなったが、昨年と同様又はそれ以下の市町が多い

(1年前からの変化の要因：事業者コメント)

- ・まだ外出自粛の傾向はあるが、ふじのくに旅行券(2021.10.18~12.27)が好評だった
- ・ワクチン接種率の上昇により人出が増えた
- ・1年前も11月はコロナが落ち着いていて、ある程度の人出があった
- ・昨年あったGoToトラベル(全国対象 2020.10.1~2021.1.7)の恩恵がない

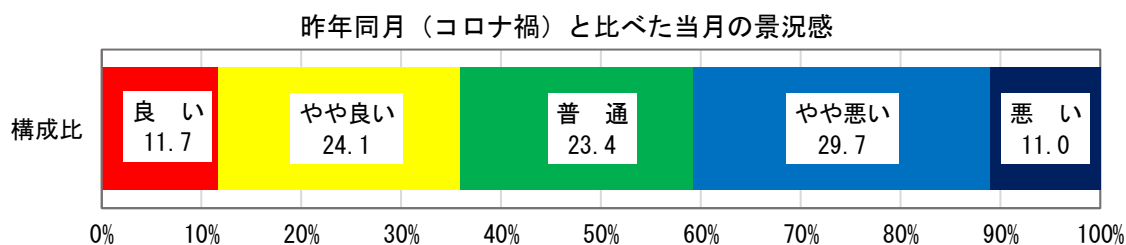
昨年同月(コロナ禍)と比べた当月の景況感(STI)

業態別	地域全体	観光・体験	宿泊	飲食店	土産・小売	交通	その他
11月・確報	▼1.0	+0.6	▼6.7	+9.5	+1.3	±0.0	▼12.5
10月・確報	▼9.9	▼5.5	▼17.8	+7.5	▼18.8	▼18.8	+3.6

市町別	地域全体	静岡市	島田市	焼津市	藤枝市	牧之原市	吉田町	川根本町
11月・確報	▼1.0	+1.7	▼4.7	+1.8	▼3.6	▼5.4	▼7.1	▼6.3
10月・確報	▼9.9	▼9.2	▼19.6	▼1.8	▼17.9	▼2.1	▼15.0	▼5.6

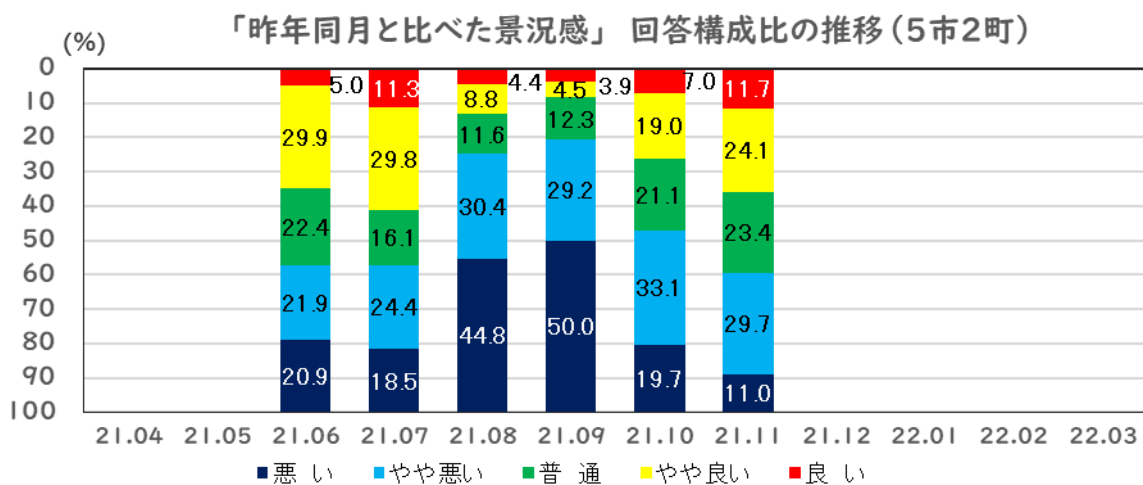
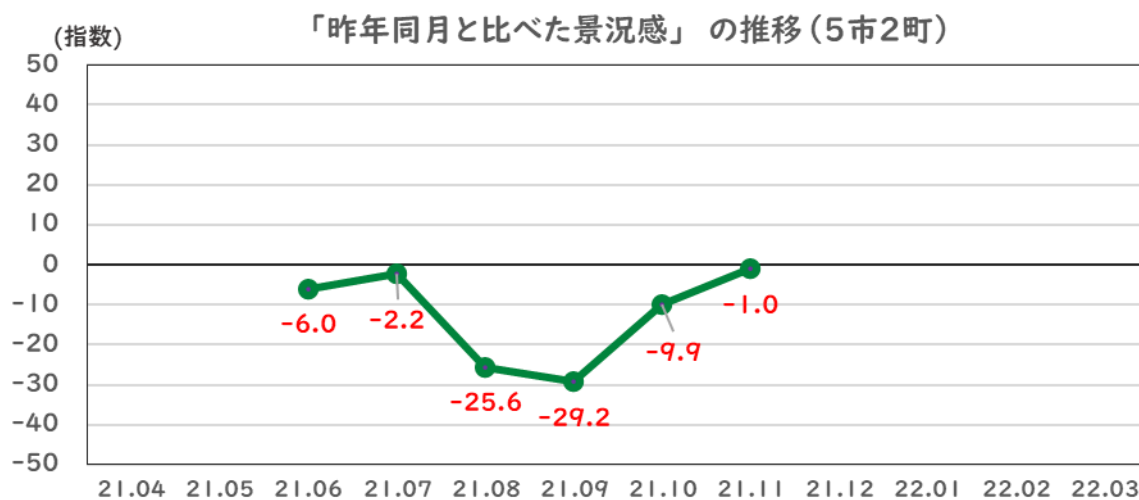
(2) 回答構成比

- ・「やや悪い」が29.7%、「やや良い」が24.1%、「普通」が23.4%で回答が割れた
- ・GoToトラベルは行われていないが、外出自粛要請がないことがプラスに作用した模様



(3) 月別の推移 (2021年6月～)

- ・ 昨年同月と比べた景況感は▼1.0で、6カ月連続のマイナス
- ・ 「良い」「やや良い」が増加し、「悪い」「やや悪い」が減少



4. 一昨年同月と比べた当月の景況感 ※コロナ禍以前との比較

(1) 業態別・市町別の景況感

(全体) コロナ前と比べた景況感は▼21.1で、前月に続き2021年6月から開始した本調査では最も高い水準となったが、回復には程遠い状況

(業態) 全業種でマイナスだが、飲食店と交通では差が大きく出ている

(地域) 全市町で大幅なマイナスだが、特に牧之原市が低水準となっている

(2年前からの変化の要因：事業者コメント)

- ・中部横断自動車道が開通(2021.8.29)し、修学旅行の目的地に選ばれるようになった
- ・コロナが収束していないため、依然として自粛を続けている人が多い
- ・イベントや祭りに以前のように人が来ず、2年前の水準に戻らない
- ・宴会の予約が減少したままで戻らない
- ・感染予防のため利用できる客席数を制限している

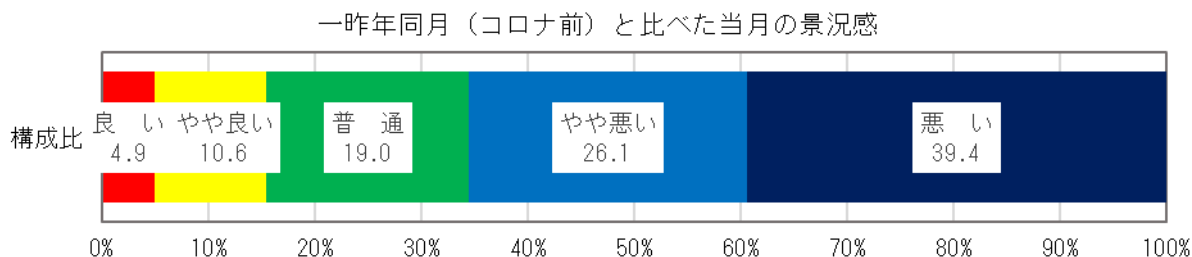
一昨年同月(コロナ禍以前)と比べた当月の景況感(STI)

業態別	地域全体	観光・体験	宿泊	飲食店	土産・小売	交通	その他
11月・確報	▼21.1	▼15.6	▼22.8	▼7.1	▼28.9	▼41.7	▼34.4
10月・確報	▼21.5	▼14.6	▼30.0	▼11.3	▼17.5	▼46.9	▼14.3

市町別	地域全体	静岡市	島田市	焼津市	藤枝市	牧之原市	吉田町	川根本町
11月・確報	▼21.1	▼20.4	▼21.4	▼19.6	▼23.2	▼28.6	▼17.9	▼15.6
10月・確報	▼21.5	▼26.0	▼17.9	▼19.6	▼16.1	▼22.9	+10.0	▼13.9

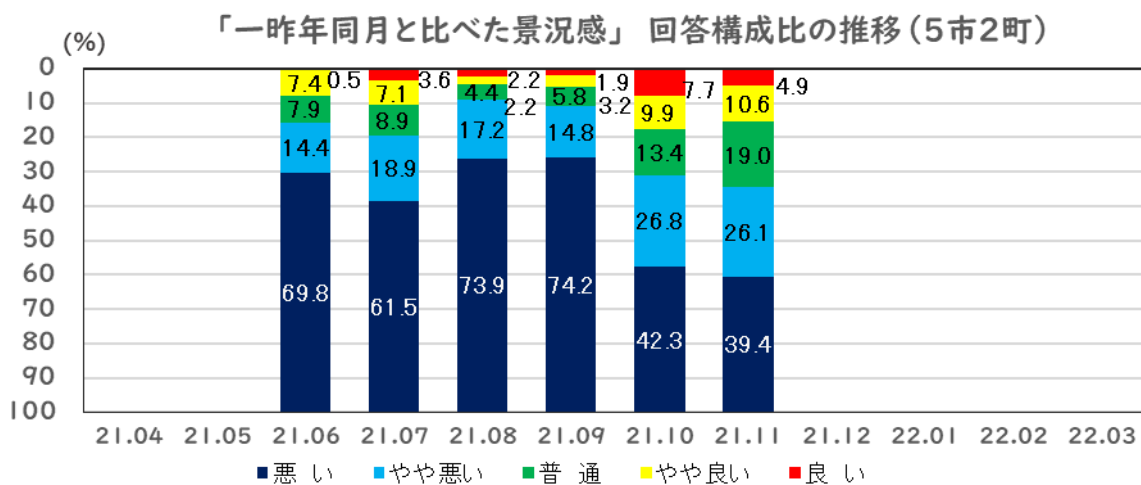
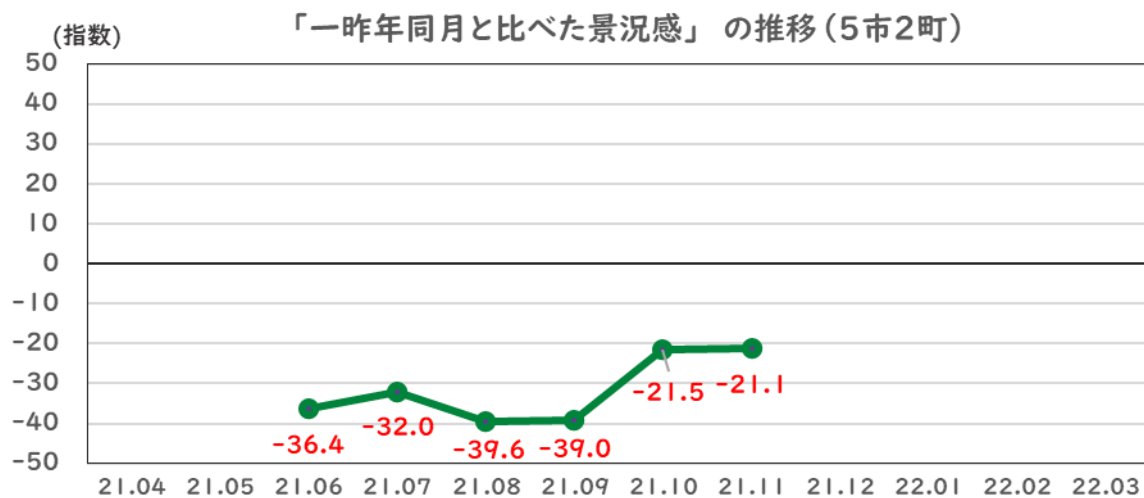
(2) 回答構成比

- ・「悪い」が39.4%、「やや悪い」が26.1%で、合わせて3分の2を占めた
- ・「良い」「やや良い」との回答は15%ほどにとどまる



(3) 月別の推移 (2021年6月～)

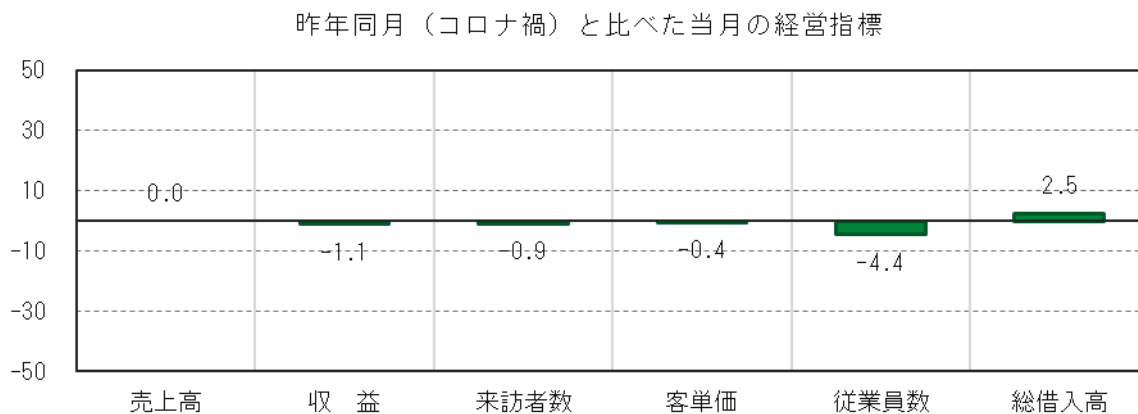
- ・一昨年同月と比べた景況感は▼21.1で、2カ月連続で▼20台
- ・構成比は、前月と類似した結果となった



5. 観光関連ビジネスの経営状況

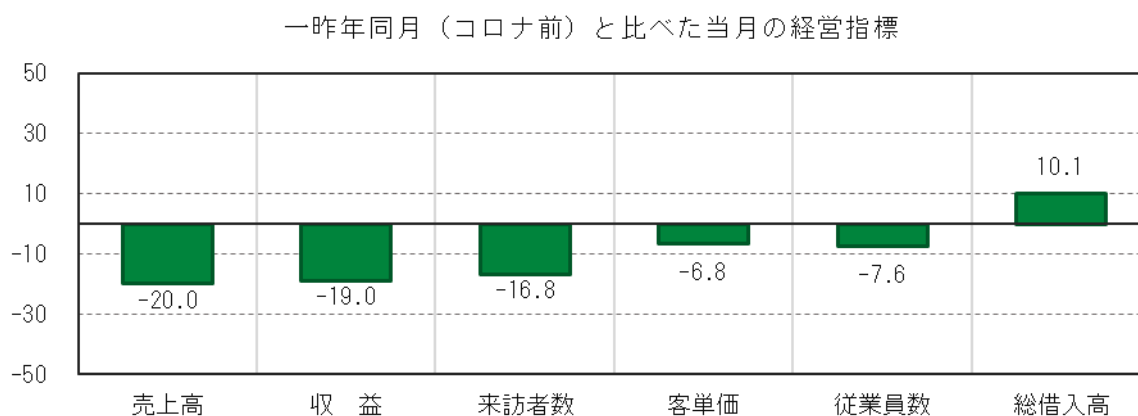
(1) 昨年同月（コロナ禍）と比べた当月の経営指標

- ・昨年同月と比べると、指数化した経営指標は、ゼロ近傍だった
- ・売上高や収益、来訪者数、客単価はゼロに近い



(2) 一昨年同月（コロナ禍以前）と比べた当月の経営指標

- ・一昨年同月と比べると、指数化した売上高、収益、来訪者数が▼20前後のマイナス
- ・来訪者数の減少が売上高の減少につながっている模様
- ・地域では、島田市の売上高の低下が少ないものの、総借入額の増加
- ・業態では、飲食店の来訪者数の落ち込みが小さい



(参考)

11月の出来事

	出来事
平年	<ul style="list-style-type: none"> ・11月は、祝日が2回あり、土日と合わせて3連休になることがある ・晴天の日が多く、雨も少なく過ごしやすい、いわゆる“行楽シーズン” ・気温が下がり肌寒い日が増え、山間部では紅葉が始まる（市街地は11月下旬から）
2019年	<ul style="list-style-type: none"> ・サクラエビの減少を受けて秋漁が中止になった ・「小川港さば祭り」でサバ1万食を振る舞われた ・志太地域3市1町が「台北国際旅行博」で志太地域をPR
2020年	<ul style="list-style-type: none"> ・「Go To トラベル」が実施中（感染者増加で月末にかけて休止機運が高まる） ・「KADODE OOIGAWA」がオープンした ・「焼津漁船クルーズ」が開催された ・静岡ホビーショーの人気企画に代わる「静岡モデラーズ合同展示会」が開催された ・11月のコロナ感染者数 1,012人（NHK）
2021年	<ul style="list-style-type: none"> ・蓬萊橋右岸「水辺イベント」が開催された ・産業フェアしずおか2021が開催された ・井川フォトラリーが開催された ・県が、静岡・山梨・長野・新潟を対象にした教育旅行支援を開始した ・11月のコロナ感染者数 42人（NHK）

11月の気象及び休日

	平均気温 (°C)	最高気温 (°C)	最低気温 (°C)	降水量 (mm)	日照時間 (h)	土日祝日 (日)
2019年11月	15.2	20.0	10.8	124.0	193.2	10
2020年11月	15.6	20.5	11.1	25.5	198.1	11
2021年11月	14.7	19.5	10.1	90.0	217.8	10

※…気象データは静岡市（静岡地方気象台）

11月のガソリン価格

	ガソリン価格※ (円/L)	前年比
2019年11月	147.4	—
2020年11月	133.4	▼14.0
2021年11月	168.9	+35.5

※…各月最終週の静岡県のレギュラーガソリン現金価格

資料：資源エネルギー庁ホームページ