

静岡県中部5市2町来訪者調査

(2022年10－12月 集計速報)

公益財団法人 **するが企画観光局**

目 次

【調査概要】	1
(問 1-1) 主な訪問目的 (単一回答)	2
(問 1-2) 来訪者人数 (単一回答)	4
(問 1-3) 同行者との関係 (複数回答)	6
(問 1-4) 今回の旅行形態 (単一回答)	9
(問 1-5-1) 今回の訪問日程 (単一回答)	11
(問 1-5-2) 宿泊時の宿泊地域 (限定質問・複数回答)	13
(問 1-5-3) 宿泊時の施設の予約方法 (限定質問・複数回答)	16
(問 1-6) 今回の訪問を検討開始した時期 (単一回答)	19
(問 1-7) 今回、県中部地域を訪れた動機 (複数回答)	22
(問 1-8) 今回の訪問におけるメインの目的エリア (単一回答)	26
(問 1-9) 今回の訪問先選択で参考にした情報 (複数回答)	28
(問 1-10) 今回の訪問で利用した交通手段 (複数回答)	33
(問 2-1) 訪問した施設の位置づけ (単一回答)	37
(問 2-2) 今訪れている施設の利用回数 (単一回答)	39
(問 2-3-1) 施設からの眺望に関する満足度 (単一回答)	41
(問 2-3-2) 施設の外観・内装・設備に関する満足度 (単一回答)	44
(問 2-3-3) 施設での飲食 (食事、喫茶、飲酒等)に関する満足度 (単一回答)	47
(問 2-3-4) 施設での土産に関する満足度 (単一回答)	50
(問 2-3-5) 施設での体験・コンテンツに関する満足度 (単一回答)	53
(問 2-3-6) 施設でのスタッフの対応に関する満足度 (単一回答)	56
(問 2-3-7) 施設での価格に関する満足度 (単一回答)	59
(問 2-4) 今訪れている施設を親しい友人等に推薦する可能性 (単一回答)	62
(問 2-5) 今訪れている施設への再訪意向 (単一回答)	65
(問 3-1) 県中部地域の訪問回数 (単一回答)	67
(問 3-2) 県中部地域を親しい友人等に推薦する可能性 (単一回答)	69
(問 3-3) 県中部地域に対する再訪意向 (単一回答)	72
(問 3-4) 今回の訪問・移動で不便だったこと (複数回答)	74
(問 4-1) 今回の訪問全体における 1 人分の総費用 (日帰り客平均)	78
(問 4-2) 今回の訪問全体における 1 人分の総費用 (宿泊客平均)	80
(問 5-1) 来訪者の居住地 (単一回答)	82
(問 5-2) 来訪者の年代 (単一回答)	86
(問 5-3) 来訪者の性別 (単一回答)	88
(問 5-4) 来訪者の世帯年収 (単一回答)	90

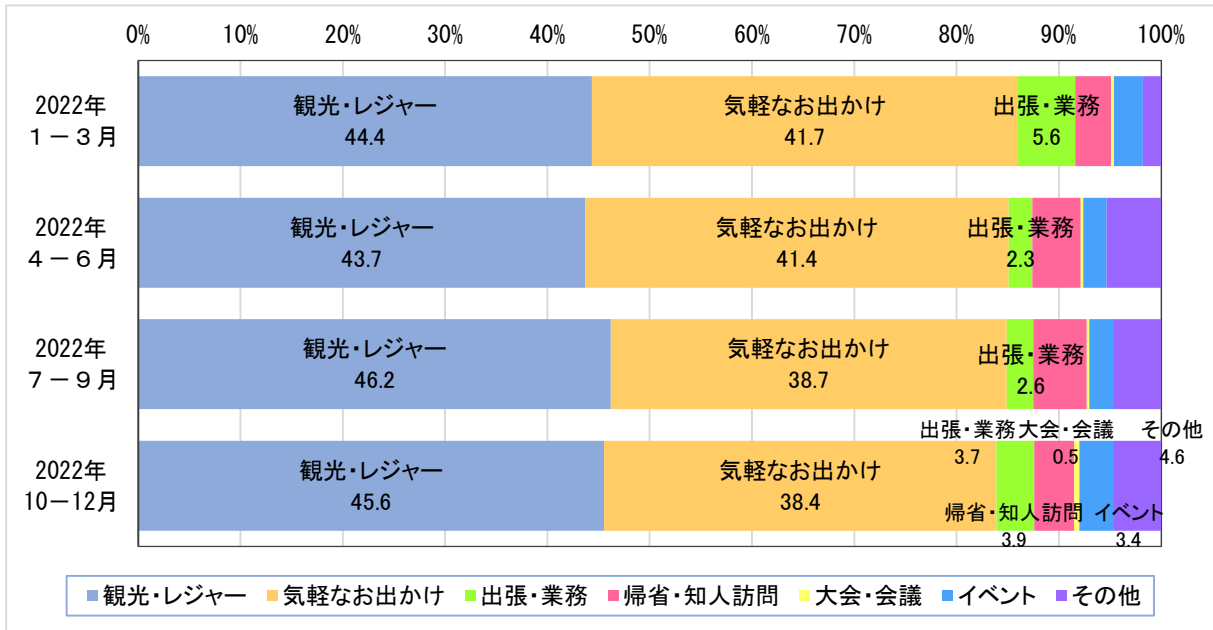
【調査概要】

- <調査趣旨> 本調査は、するが企画観光局が実施する静岡県中部5市2町で観光関連の事業所または施設を訪れた、来訪者の実態を把握するための調査。
- <調査対象> 静岡県中部地域5市2町に立地する観光関連の146施設の来訪者。
- <調査方法> 上記施設の来訪者が施設内に配布又は配架されているチラシに掲載しているQRコードからWEB回答フォームで回答。
(一部施設では、施設内で調査票を配布して回答)
- <調査期間> 令和4年10月1日(土)から12月28日(水)までの期間で回答。
- <回答状況> 総回答は3,806件うち有効回答は3,766件(有効回答率:98.9%)。

注. 集計は有効回答のみを対象とした。また、端数処理の関係で各項目の合計が100%にならない場合がある。同様に、金額合計が一致しない場合がある。

(問1-1) 主な訪問目的 (単一回答)

設 問	今回の訪問の主な目的を1つお選びください。		
選 択 肢	① 観光・レジャー	② 気軽なお出かけ	③ 出張・業務
	④ 帰省・知人訪問	⑤ 大会・会議	⑥ イベント
	⑦ その他 ()		



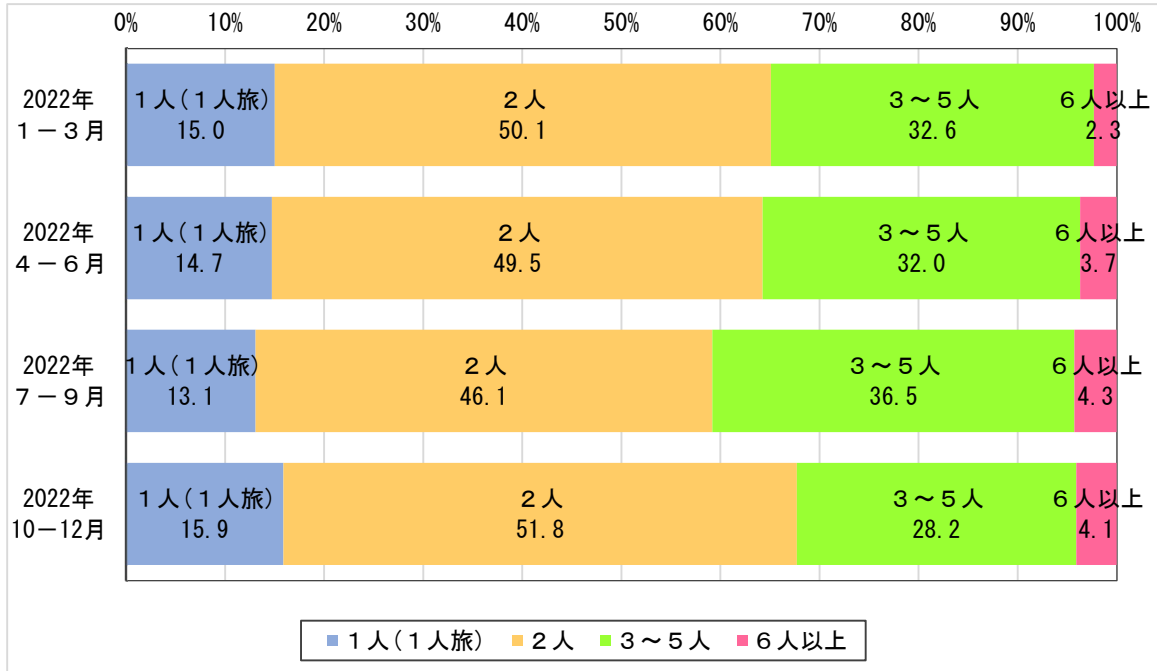
	2022年10-12月		2022年7-9月			2022年4-6月		2022年1-3月	
	回答数 (人)	選択率 (%)	選択率 (%)	選択率 (%)	選択率 (%)	選択率 (%)	選択率 (%)	選択率 (%)	
観光・レジャー	1,716	45.6	46.2	43.7	44.4				
気軽なお出かけ	1,446	38.4	38.7	41.4	41.7				
出張・業務	140	3.7	2.6	2.3	5.6				
帰省・知人訪問	146	3.9	5.2	4.7	3.5				
大会・会議	17	0.5	0.2	0.3	0.3				
イベント	128	3.4	2.4	2.3	2.8				
その他	173	4.6	4.6	5.3	1.8				
有効回答人数	3,766	100.0	100.0	100.0	100.0				

施設所在地 訪問目的	全 体	静岡市	島田市	焼津市	藤枝市	牧之原市	吉田町	川根本町
	(n=3766)	(n=1661)	(n=347)	(n=718)	(n=377)	(n=229)	(n=136)	(n=298)
観光・レジャー	45.6	48.8	50.1	38.9	27.3	38.9	22.1	77.2
気軽なお出かけ	38.4	35.9	39.5	46.9	36.9	49.3	50.7	18.1
出張・業務	3.7	3.1	3.2	2.8	12.5	0.9	4.4	1.0
帰省・知人訪問	3.9	3.9	0.9	2.6	10.3	5.2	5.1	0.3
大会・会議	0.5	0.2	0.6	0.1	2.9	0.0	0.0	0.0
イベント	3.4	3.9	3.5	3.2	4.5	1.3	4.4	1.0
その他	4.6	4.2	2.3	5.4	5.6	4.4	13.2	2.3

業 態 訪問目的	全 体	観光・体験	宿泊施設	飲食店	土産・小売	その他
	(n=3766)	(n=1564)	(n=960)	(n=521)	(n=642)	(n=79)
観光・レジャー	45.6	45.1	56.0	30.1	42.5	53.2
気軽なお出かけ	38.4	43.5	19.1	54.3	42.5	32.9
出張・業務	3.7	0.9	9.2	4.4	1.6	6.3
帰省・知人訪問	3.9	2.9	6.7	2.3	3.4	2.5
大会・会議	0.5	0.3	1.1	0.2	0.2	0.0
イベント	3.4	3.5	3.6	2.1	3.9	2.5
その他	4.6	3.7	4.3	6.5	5.9	2.5

(問 1 - 2) 来訪者人数 (単一回答)

設 問	今回の訪問はあなたを含めて何人で来ているか1つお選びください。			
選択肢	① 1人(1人旅)	② 2人	③ 3~5人	④ 6人以上



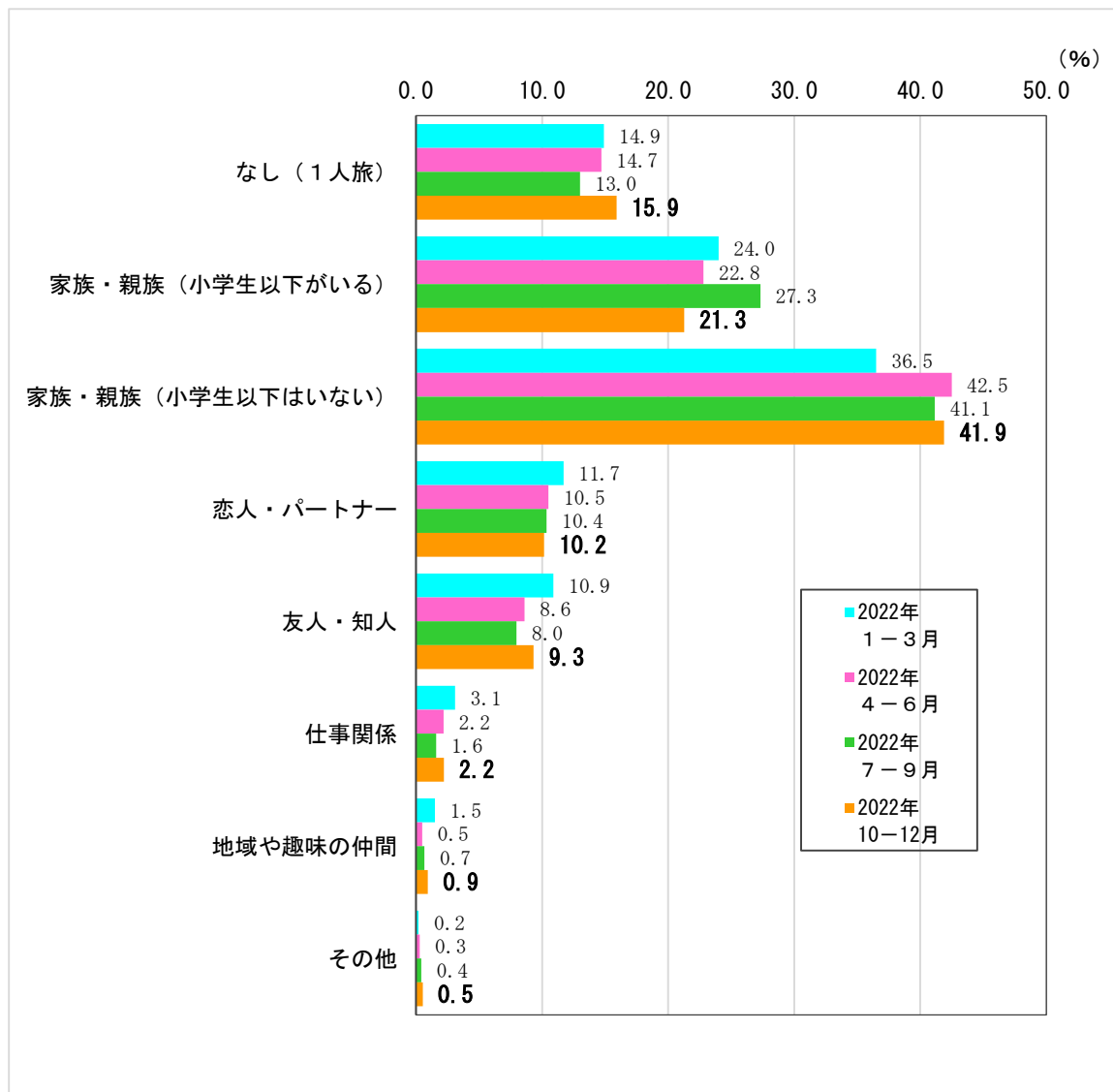
	2022年10-12月 回答数 (人)	2022年10-12月 選択率 (%)	2022年7-9月 選択率 (%)	2022年4-6月 選択率 (%)	2022年1-3月 選択率 (%)
1人(1人旅)	600	15.9	13.1	14.7	15.0
2人	1,949	51.8	46.1	49.5	50.1
3~5人	1,062	28.2	36.5	32.0	32.6
6人以上	155	4.1	4.3	3.7	2.3
有効回答人数	3,766	100.0	100.0	100.0	100.0

施設所在地 来訪者人数	全 体	静岡市	島田市	焼津市	藤枝市	牧之原市	吉田町	川根本町
	(n=3766)	(n=1661)	(n=347)	(n=718)	(n=377)	(n=229)	(n=136)	(n=298)
1人(1人旅)	15.9	17.1	16.1	12.4	22.8	15.7	19.1	7.7
2人	51.8	53.0	47.3	52.9	45.6	50.7	50.0	56.7
3~5人	28.2	26.5	31.4	30.4	27.3	28.4	29.4	29.2
6人以上	4.1	3.4	5.2	4.3	4.2	5.2	1.5	6.4

業 態 来訪者人数	全 体	観光・体験	宿泊施設	飲食店	土産・小売	その他
	(n=3766)	(n=1564)	(n=960)	(n=521)	(n=642)	(n=79)
1人(1人旅)	15.9	16.6	16.9	11.9	14.6	27.8
2人	51.8	50.3	52.0	58.5	50.0	48.1
3~5人	28.2	29.0	26.3	27.4	30.8	19.0
6人以上	4.1	4.1	4.9	2.1	4.5	5.1

(問 1 - 3) 同行者との関係 (複数回答)

設 問	あなたと同行者との関係をすべて選んでください。
選 択 肢	① なし (1人旅) ② 家族・親族 (小学生以下がいる) ③ 家族・親族 (小学生以下はいない) ④ 恋人・パートナー ⑤ 友人・知人 ⑥ 仕事関係 ⑦ 地域や趣味の仲間 ⑧ その他



	2022年10-12月 回答数 (人)	2022年10-12月 選択率 (%)	2022年7-9月 選択率 (%)	2022年4-6月 選択率 (%)	2022年1-3月 選択率 (%)
なし(1人旅)	599	15.9	13.0	14.7	14.9
家族・親族 (小学生以下がいる)	801	21.3	27.3	22.8	24.0
家族・親族 (小学生以下はいない)	1,578	41.9	41.1	42.5	36.5
恋人・パートナー	383	10.2	10.4	10.5	11.7
友人・知人	351	9.3	8.0	8.6	10.9
仕事関係	83	2.2	1.6	2.2	3.1
地域や趣味の仲間	35	0.9	0.7	0.5	1.5
その他※	20	0.5	0.4	0.3	0.2
有効回答人数	3,766	----	----	----	----

延べ回答数は3,850

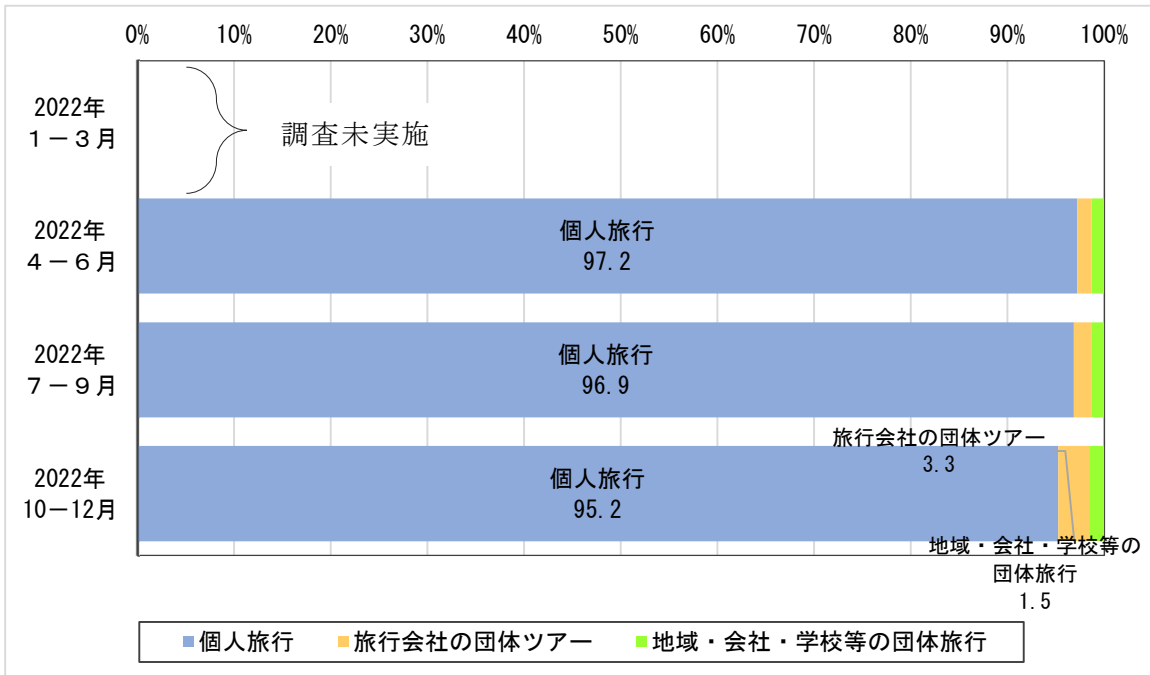
※…2022年1-3月調査の「その他」には、「旅行会社のツアー同乗者」の回答を含んでいる
(2022年4-6月調査から「旅行会社のツアー同乗者」は廃止)

施設所在地 同行者との関係	全 体	静岡市	島田市	焼津市	藤枝市	牧之原市	吉田町	川根本町
	(n=3766)	(n=1661)	(n=347)	(n=718)	(n=377)	(n=229)	(n=136)	(n=298)
なし(1人旅)	15.9	17.1	15.9	12.4	22.8	15.7	19.1	7.7
家族・親族 (小学生以下がいる)	21.3	19.1	25.1	24.0	21.8	25.8	22.1	18.1
家族・親族 (小学生以下はいない)	41.9	42.8	38.3	44.2	34.0	38.0	41.2	49.0
恋人・パートナー	10.2	10.6	8.4	8.6	10.6	10.5	9.6	13.1
友人・知人	9.3	9.4	11.0	8.5	7.2	11.4	5.9	11.7
仕事関係	2.2	1.8	1.7	3.1	4.0	0.9	2.2	1.7
地域や趣味の仲間	0.9	1.0	1.2	0.4	1.1	0.9	0.0	2.0
その他	0.5	0.5	0.6	0.1	0.3	0.9	0.7	1.3

業 態 同行者との関係	全 体	観光・体験	宿泊施設	飲食店	土産・小売	その他
	(n=3766)	(n=1564)	(n=960)	(n=521)	(n=642)	(n=79)
なし(1人旅)	15.9	16.6	16.9	11.9	14.5	27.8
家族・親族 (小学生以下がいる)	21.3	24.2	17.8	19.0	21.3	20.3
家族・親族 (小学生以下はいない)	41.9	38.7	44.2	44.9	44.9	32.9
恋人・パートナー	10.2	10.3	10.9	11.7	7.6	8.9
友人・知人	9.3	9.9	8.1	9.0	10.1	7.6
仕事関係	2.2	1.3	3.0	3.5	2.2	2.5
地域や趣味の仲間	0.9	1.0	0.9	1.2	0.6	1.3
その他	0.5	0.7	0.1	0.2	1.1	0.0

(問 1 - 4) 今回の旅行形態 (単一回答)

設 問	今回の訪問の旅行形態をお選びください。
選択肢	① 個人旅行 ② 旅行会社の団体ツアー ③ 地域・会社・学校等の団体旅行



	2022年10-12月 回答数 (人)	2022年10-12月 選択率 (%)	2022年7-9月 選択率 (%)	2022年4-6月 選択率 (%)	2022年1-3月 選択率 (%)
個人旅行	3,587	95.2	96.9	97.2	----
旅行会社の団体ツアー	124	3.3	1.9	1.5	----
地域・会社・学校等 の団体旅行	55	1.5	1.3	1.3	----
有効回答人数	3,766	100.0	100.0	100.0	----

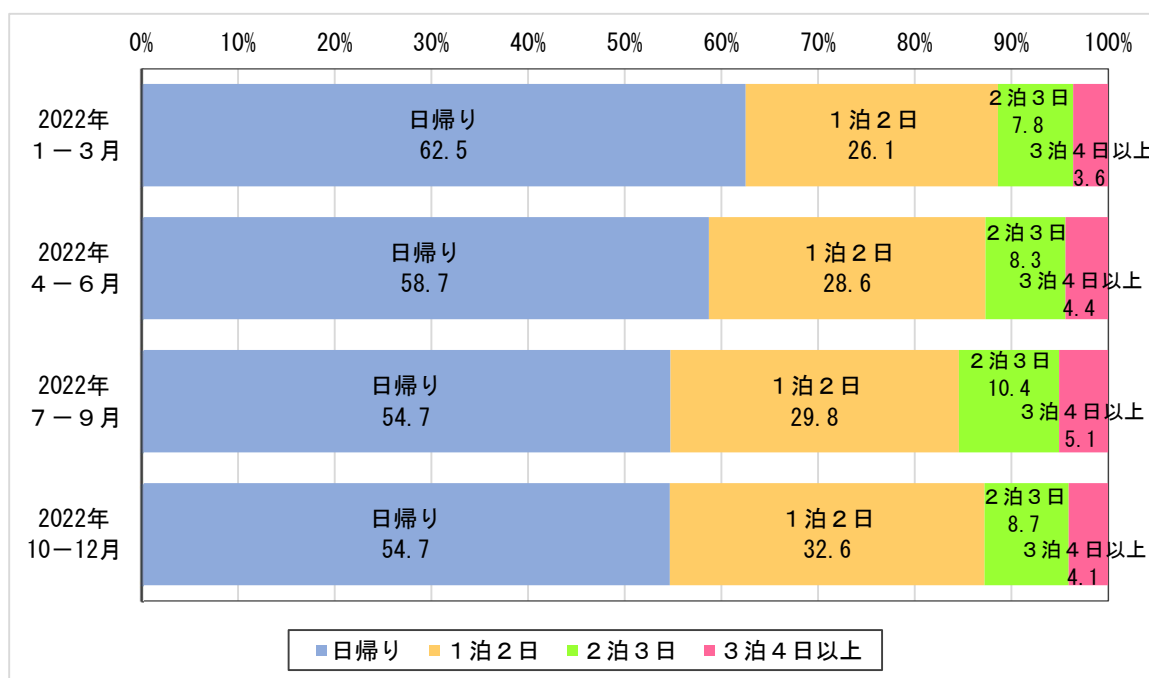
※…本質問は、2022年4-6月調査からの新規質問

施設所在地 旅行形態	全 体	静岡市	島田市	焼津市	藤枝市	牧之原市	吉田町	川根本町
	(n=3766)	(n=1661)	(n=347)	(n=718)	(n=377)	(n=229)	(n=136)	(n=298)
個人旅行	95.2	96.0	94.2	94.6	96.3	91.7	98.5	94.0
旅行会社の団体ツアー	3.3	2.8	4.0	3.9	1.9	7.0	0.0	4.0
地域・会社・学校等の 団体旅行	1.5	1.2	1.7	1.5	1.9	1.3	1.5	2.0

業 態 旅行形態	全 体	観光・体験	宿泊施設	飲食店	土産・小売	その他
	(n=3766)	(n=1564)	(n=960)	(n=521)	(n=642)	(n=79)
個人旅行	95.2	94.8	96.8	97.3	92.1	97.5
旅行会社の団体ツアー	3.3	3.4	1.9	1.0	7.3	1.3
地域・会社・学校等の 団体旅行	1.5	1.8	1.4	1.7	0.6	1.3

(問 1 - 5 - 1) 今回の訪問日程 (単一回答)

設 問	今回の訪問の日程をお選びください。
選択肢	① 日帰り ② 1泊2日 ③ 2泊3日 ④ 3泊4日以上



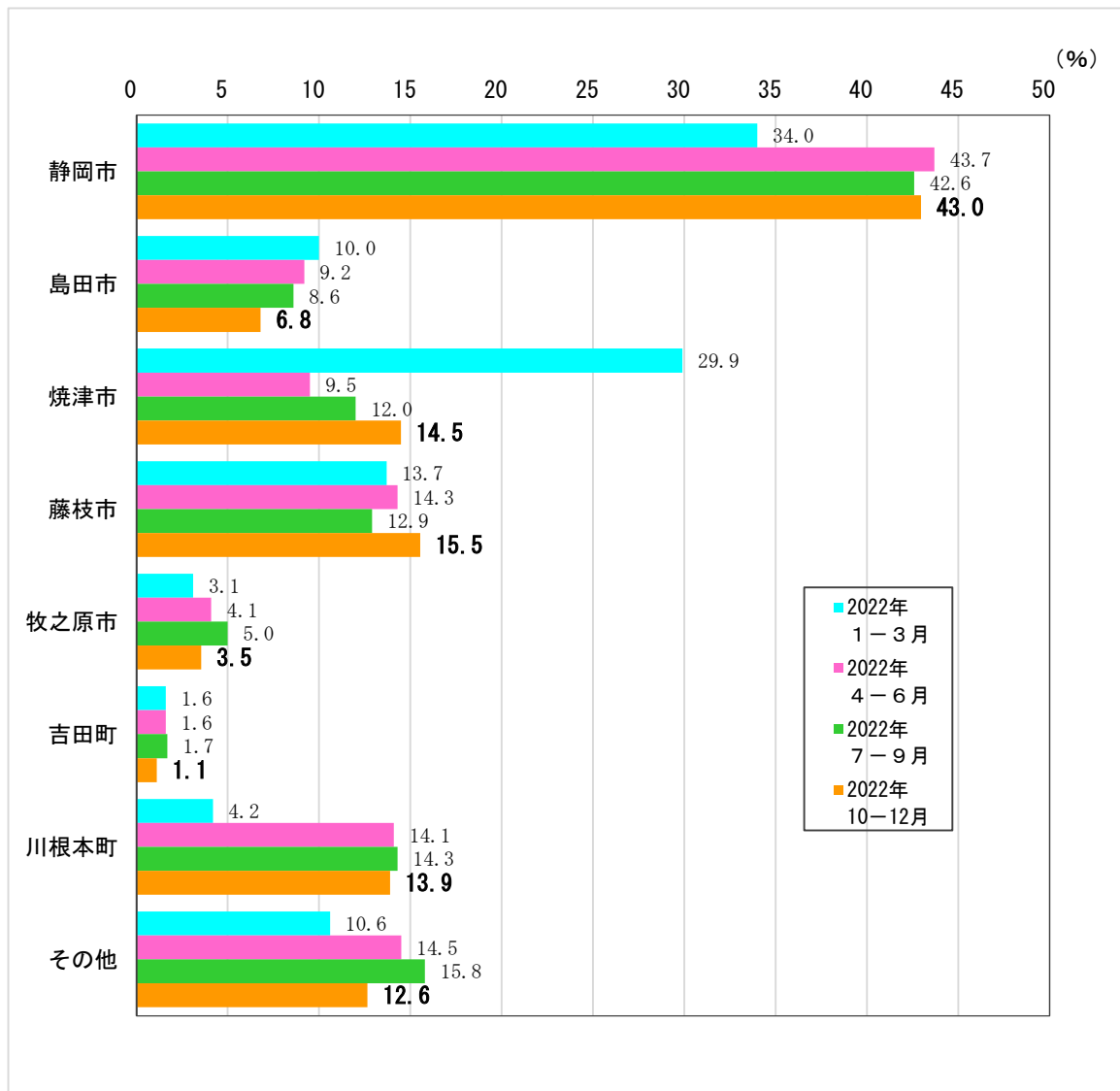
	2022年10-12月 回答数 (人)	2022年10-12月 選択率 (%)	2022年7-9月 選択率 (%)	2022年4-6月 選択率 (%)	2022年1-3月 選択率 (%)
日帰り	2,059	54.7	54.7	58.7	62.5
1泊2日	1,226	32.6	29.8	28.6	26.1
2泊3日	327	8.7	10.4	8.3	7.8
3泊4日以上	154	4.1	5.1	4.4	3.6
有効回答人数	3,766	100.0	100.0	100.0	100.0

施設所在地 訪問日程	全 体	静岡市	島田市	焼津市	藤枝市	牧之原市	吉田町	川根本町
	(n=3766)	(n=1661)	(n=347)	(n=718)	(n=377)	(n=229)	(n=136)	(n=298)
日帰り	54.7	55.6	59.9	65.7	32.6	70.7	83.1	19.1
1泊2日	32.6	30.6	29.4	24.8	52.3	18.3	8.1	62.8
2泊3日	8.7	9.6	6.3	6.7	8.5	7.0	6.6	13.8
3泊4日以上	4.1	4.2	4.3	2.8	6.6	3.9	2.2	4.4
宿泊者 平均宿泊数	1.37	1.40	1.37	1.36	1.32	1.51	1.65	1.28

業 態 訪問日程	全 体	観光・体験	宿泊施設	飲食店	土産・小売	その他
	(n=3766)	(n=1564)	(n=960)	(n=521)	(n=642)	(n=79)
日帰り	54.7	68.3	7.1	80.2	72.7	48.1
1泊2日	32.6	20.8	72.3	12.1	17.4	39.2
2泊3日	8.7	7.5	15.0	5.4	5.1	5.1
3泊4日以上	4.1	3.3	5.6	2.3	4.7	7.6
宿泊者 平均宿泊数	1.37	1.45	1.28	1.50	1.53	1.39

(問 1 - 5 - 2) 宿泊時の宿泊地域 (限定質問・複数回答)

設 問	宿泊される方は、宿泊するエリアをすべてお選びください。				
選択肢	① 静岡市	② 島田市	③ 焼津市	④ 藤枝市	⑤ 牧之原市
	⑥ 吉田町	⑦ 川根本町	⑧ その他		



	2022年10-12月 回答数 (人)	2022年10-12月 選択率 (%)	2022年7-9月 選択率 (%)	2022年4-6月 選択率 (%)	2022年1-3月 選択率 (%)
静岡市	727	43.0	42.6	43.7	34.0
島田市	115	6.8	8.6	9.2	10.0
焼津市	245	14.5	12.0	9.5	29.9
藤枝市	263	15.5	12.9	14.3	13.7
牧之原市	60	3.5	5.0	4.1	3.1
吉田町	19	1.1	1.7	1.6	1.6
川根本町	235	13.9	14.3	14.1	4.2
その他	214	12.6	15.8	14.5	10.6
有効回答人数	1,692	----	----	----	----

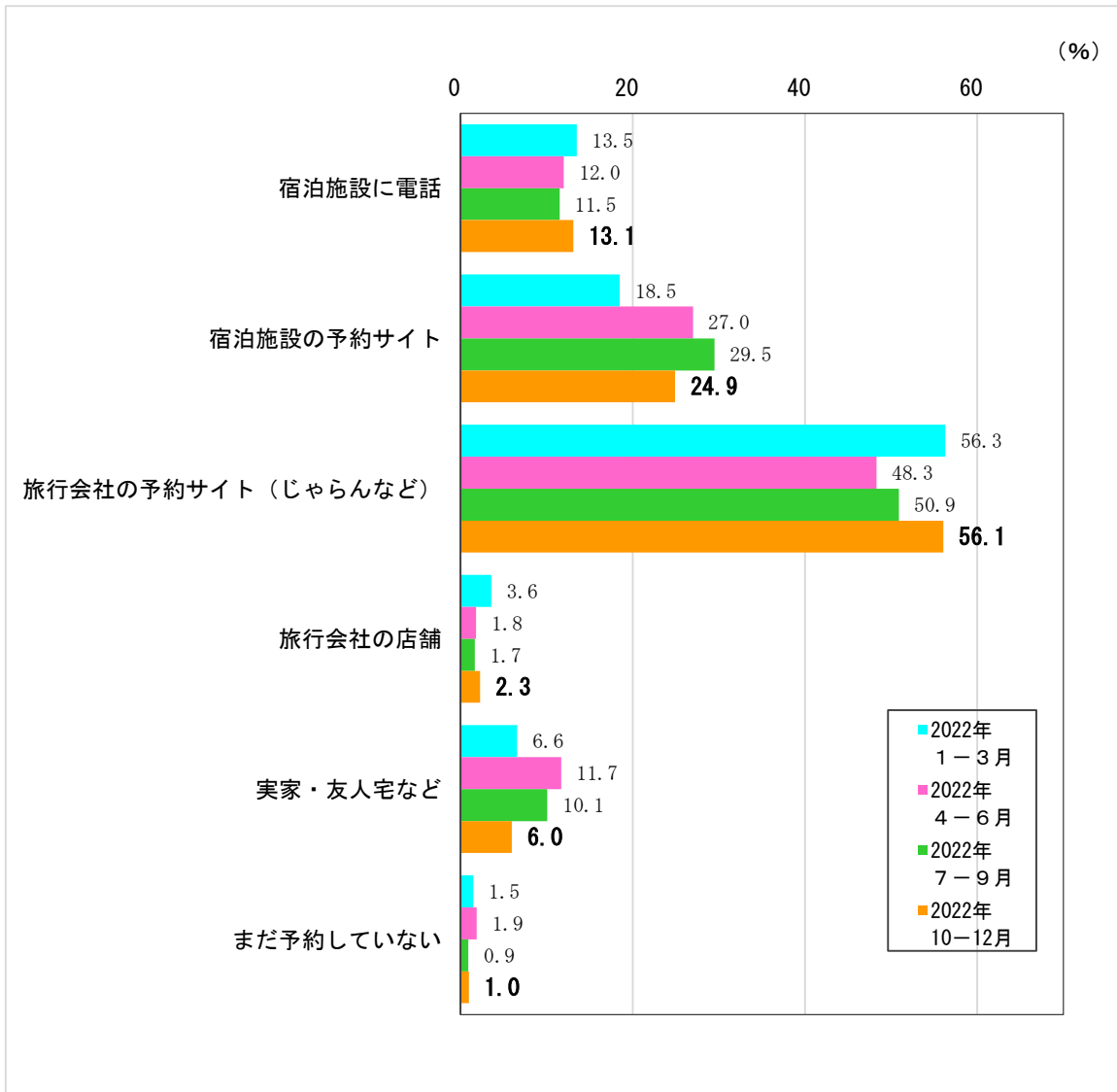
延べ回答数は1,878

施設所在地 宿泊地域	全 体	静岡市	島田市	焼津市	藤枝市	牧之原市	吉田町	川根本町
	(n=1692)	(n=734)	(n=135)	(n=243)	(n=250)	(n=67)	(n=23)	(n=240)
静岡市	43.0	86.2	12.6	15.6	6.4	9.0	13.0	5.8
島田市	6.8	0.7	64.4	1.6	2.0	4.5	4.3	4.2
焼津市	14.5	5.6	5.2	70.8	6.4	3.0	17.4	1.3
藤枝市	15.5	0.7	6.7	4.9	94.4	0.0	0.0	0.4
牧之原市	3.5	0.4	0.0	2.1	1.6	67.2	4.3	0.8
吉田町	1.1	0.0	1.5	1.2	0.4	1.5	47.8	0.4
川根本町	13.9	0.7	6.7	0.8	0.8	3.0	0.0	89.6
その他	12.6	13.8	14.8	15.6	5.2	26.9	26.1	7.5

業 態 宿泊地域	全 体	観光・体験	宿泊施設	飲食店	土産・小売	その他
	(n=1692)	(n=492)	(n=888)	(n=103)	(n=169)	(n=40)
静岡市	43.0	59.6	35.4	39.8	37.3	40.0
島田市	6.8	4.1	8.1	5.8	7.1	12.5
焼津市	14.5	15.4	10.4	21.4	29.0	15.0
藤枝市	15.5	2.2	25.7	4.9	8.9	10.0
牧之原市	3.5	3.9	3.7	1.9	3.0	2.5
吉田町	1.1	0.8	0.5	3.9	3.6	2.5
川根本町	13.9	4.5	21.1	7.8	3.0	32.5
その他	12.6	19.7	6.2	26.2	18.9	7.5

(問 1 - 5 - 3) 宿泊時の施設の予約方法 (限定質問・複数回答)

設 問	宿泊される方は、予約方法をすべてお選びください。
選択肢	① 宿泊施設に電話 ② 宿泊施設の予約サイト ③ 旅行会社の予約サイト (じゃらん、楽天トラベルなど) ④ 旅行会社の店舗 ⑤ 実家・友人宅など ⑥ まだ予約していない



	2022年10-12月 回答数 (人)	2022年10-12月 選択率 (%)	2022年7-9月 選択率 (%)	2022年4-6月 選択率 (%)	2022年1-3月 選択率 (%)
宿泊施設に電話	222	13.1	11.5	12.0	13.5
宿泊施設の予約サイト	422	24.9	29.5	27.0	18.5
旅行会社の予約サイト (じゃらんなど)	949	56.1	50.9	48.3	56.3
旅行会社の店舗	39	2.3	1.7	1.8	3.6
実家・友人宅など	101	6.0	10.1	11.7	6.6
まだ予約していない	17	1.0	0.9	1.9	1.5
有効回答人数	1,692	----	----	----	----

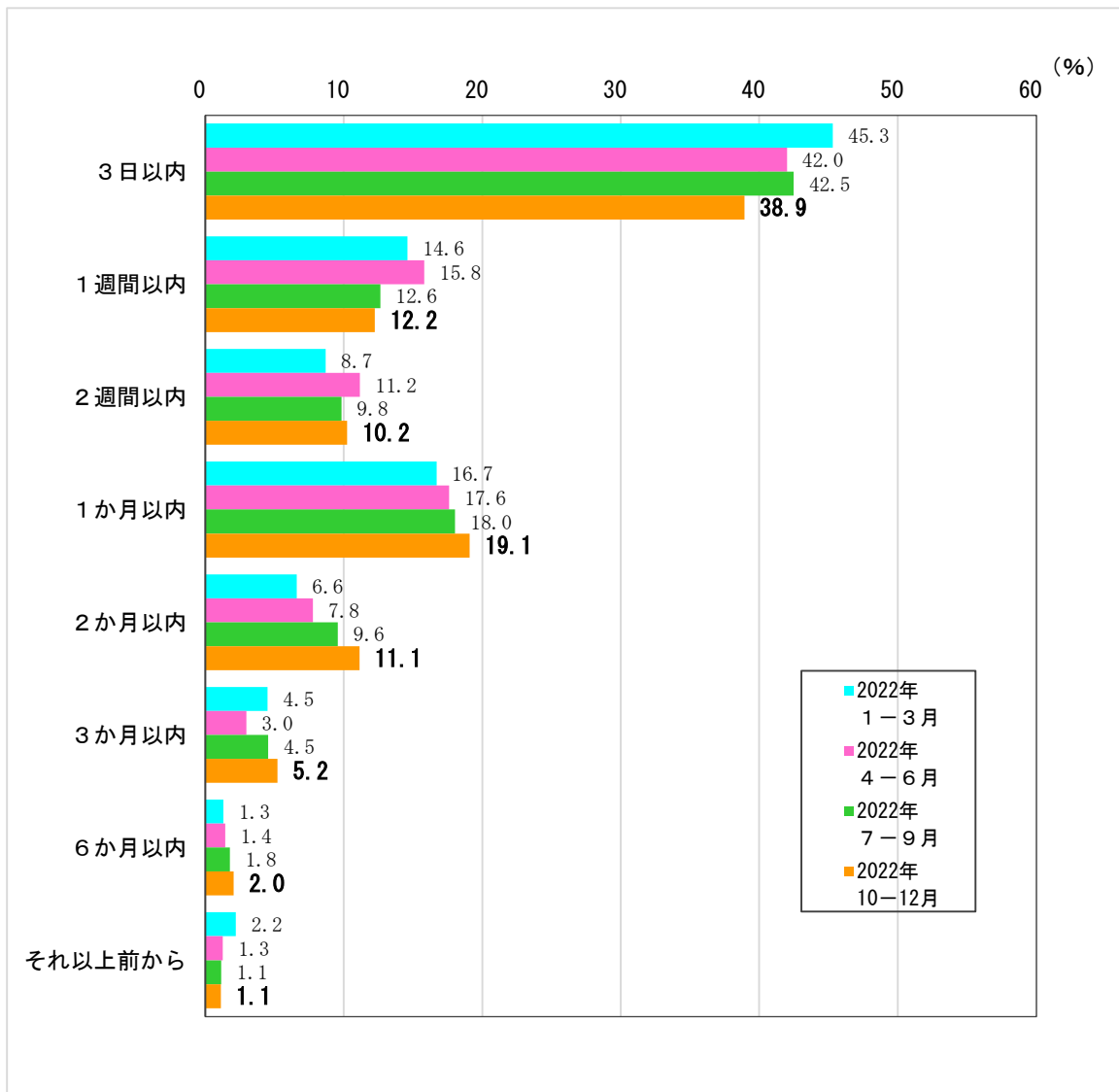
延べ回答数は1,750

施設所在地 予約方法	全 体	静岡市	島田市	焼津市	藤枝市	牧之原市	吉田町	川根本町
	(n=1692)	(n=734)	(n=135)	(n=243)	(n=250)	(n=67)	(n=23)	(n=240)
宿泊施設に電話	13.1	9.3	17.8	11.1	12.8	28.4	8.7	20.8
宿泊施設の予約サイト	24.9	24.7	31.1	22.6	22.4	29.9	30.4	25.4
旅行会社の予約サイト	56.1	59.8	48.9	55.1	62.0	29.9	52.2	51.3
旅行会社の店舗	2.3	1.8	0.7	2.1	2.8	0.0	0.0	5.4
実家・友人宅など	6.0	6.5	7.4	8.6	3.2	11.9	13.0	1.3
まだ予約していない	1.0	0.8	0.0	2.9	0.0	4.5	0.0	0.4

業 態 予約方法	全 体	観光・体験	宿泊施設	飲食店	土産・小売	その他
	(n=1692)	(n=492)	(n=888)	(n=103)	(n=169)	(n=40)
宿泊施設に電話	13.1	14.6	13.2	12.6	8.9	12.5
宿泊施設の予約サイト	24.9	23.0	26.2	20.4	24.3	35.0
旅行会社の予約サイト	56.1	50.0	60.8	57.3	49.1	52.5
旅行会社の店舗	2.3	3.3	2.3	0.0	1.2	2.5
実家・友人宅など	6.0	9.6	1.0	12.6	17.8	5.0
まだ予約していない	1.0	2.6	0.0	1.9	1.2	0.0

(問 1 - 6) 今回の訪問を検討開始した時期 (単一回答)

設 問	今回の訪問について検討を始めた時期はいつですか。			
選 択 肢	① 3 日以内	② 1 週間以内	③ 2 週間以内	④ 1 か月以内
	⑤ 2 か月以内	⑥ 3 か月以内	⑦ 6 か月以内	⑧ それ以上前から



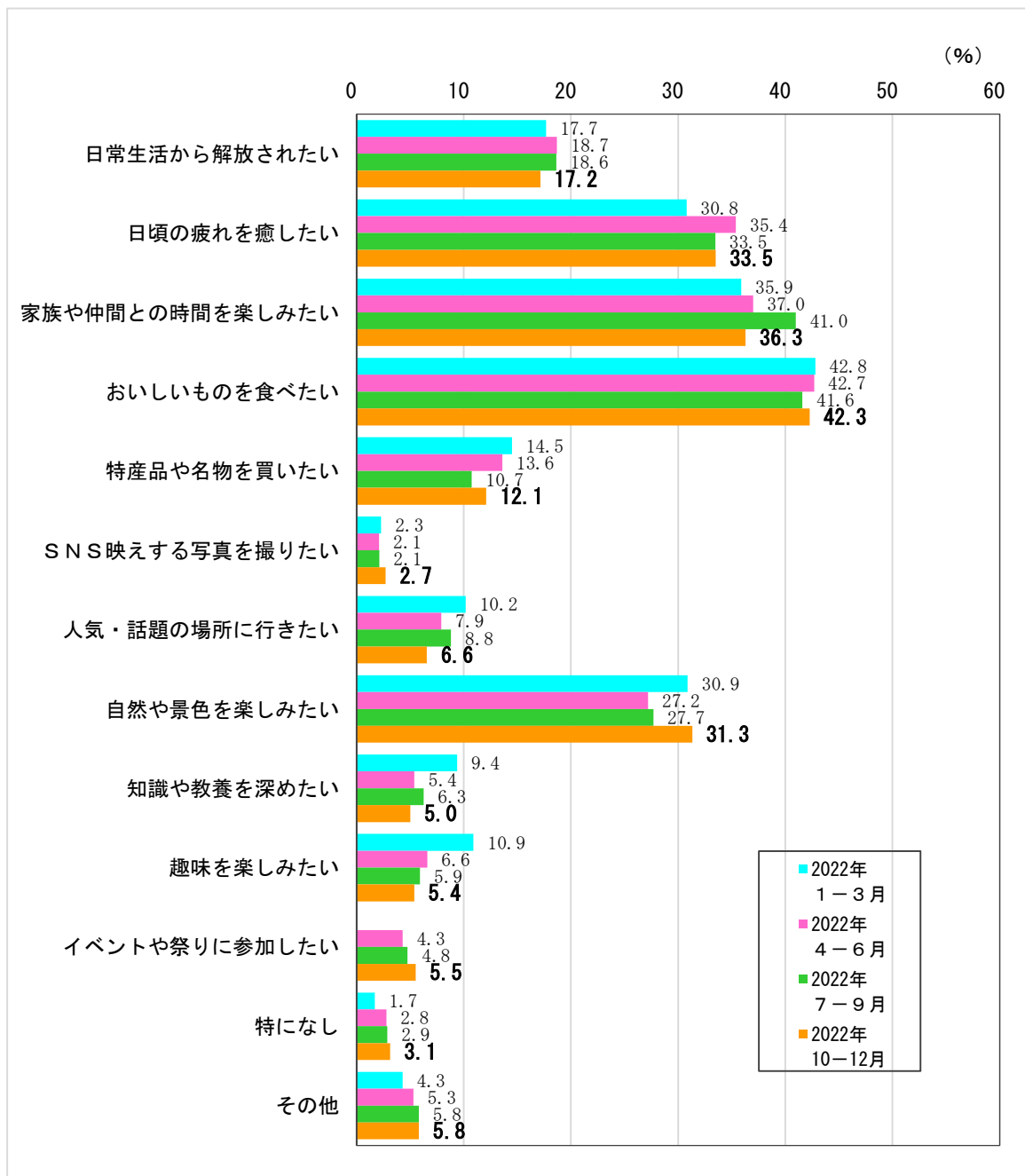
	2022年10-12月 回答数 (人)	2022年10-12月 選択率 (%)	2022年7-9月 選択率 (%)	2022年4-6月 選択率 (%)	2022年1-3月 選択率 (%)
3日以内	1,466	38.9	42.5	42.0	45.3
1週間以内	461	12.2	12.6	15.8	14.6
2週間以内	386	10.2	9.8	11.2	8.7
1か月以内	719	19.1	18.0	17.6	16.7
2か月以内	419	11.1	9.6	7.8	6.6
3か月以内	196	5.2	4.5	3.0	4.5
6か月以内	77	2.0	1.8	1.4	1.3
それ以上前から	42	1.1	1.1	1.3	2.2
有効回答人数	3,766	100.0	100.0	100.0	100.0

施設所在地 検討開始時期	全 体	静岡市	島田市	焼津市	藤枝市	牧之原市	吉田町	川根本町
	(n=3766)	(n=1661)	(n=347)	(n=718)	(n=377)	(n=229)	(n=136)	(n=298)
3日以内	38.9	36.8	38.3	46.8	30.2	56.3	64.0	18.5
1週間以内	12.2	12.8	13.8	11.1	10.6	8.3	12.5	15.1
2週間以内	10.2	9.4	11.2	9.6	13.8	6.1	8.8	14.8
1か月以内	19.1	19.3	20.5	17.0	23.1	17.0	8.1	22.8
2か月以内	11.1	12.1	9.2	8.9	13.8	7.9	5.1	15.1
3か月以内	5.2	5.7	4.3	4.6	5.6	2.2	0.7	8.7
6か月以内	2.0	2.5	2.3	0.8	2.4	1.3	0.7	2.7
それ以上前から	1.1	1.3	0.3	1.1	0.5	0.9	0.0	2.3

業 態 検討開始時期	全 体	観光・体験	宿泊施設	飲食店	土産・小売	その他
	(n=3766)	(n=1564)	(n=960)	(n=521)	(n=642)	(n=79)
3日以内	38.9	46.9	9.5	63.0	45.5	26.6
1週間以内	12.2	12.7	11.7	11.7	12.0	16.5
2週間以内	10.2	8.8	15.0	6.1	10.0	10.1
1か月以内	19.1	15.8	29.9	9.4	18.1	25.3
2か月以内	11.1	8.9	18.6	6.5	9.0	11.4
3か月以内	5.2	4.2	9.9	1.9	2.8	10.1
6か月以内	2.0	1.5	4.1	0.6	1.9	0.0
それ以上前から	1.1	1.3	1.4	0.8	0.8	0.0

(問 1 - 7) 今回、県中部地域を訪れた動機 (複数回答)

設 問	静岡県中部地域を訪れたのはどのような動機からですか。	
選択肢	① 日常生活から解放されたい	② 日頃の疲れを癒したい
	③ 家族や仲間との時間を楽しみたい	④ おいしいものを食べたい
	⑤ 特産品や名物を買いたい	⑥ SNS映えする写真を撮りたい
	⑦ 人気・話題の場所に行きたい	⑧ 自然や景色を楽しみたい
	⑨ 知識や教養を深めたい	⑩ 趣味を楽しみたい
	⑪ イベントや祭りに参加したい	⑫ 特になし
	⑬ その他	



	2022年10-12月 回答数 (人)	2022年10-12月 選択率 (%)	2022年7-9月 選択率 (%)	2022年4-6月 選択率 (%)	2022年1-3月 選択率 (%)
日常生活から 解放されたい	646	17.2	18.6	18.7	17.7
日頃の疲れを癒したい	1,262	33.5	33.5	35.4	30.8
家族や仲間との 時間を楽しみたい	1,367	36.3	41.0	37.0	35.9
おいしいものを 食べたい	1,592	42.3	41.6	42.7	42.8
特産品や名物を 買いたい	456	12.1	10.7	13.6	14.5
SNS映えする 写真を撮りたい	102	2.7	2.1	2.1	2.3
人気・話題の場所に 行きたい	247	6.6	8.8	7.9	10.2
自然や景色を 楽しみたい	1,180	31.3	27.7	27.2	30.9
知識や教養を深めたい	189	5.0	6.3	5.4	9.4
趣味を楽しみたい	203	5.4	5.9	6.6	10.9
イベントや祭りに※ 参加したい	208	5.5	4.8	4.3	----
特になし	118	3.1	2.9	2.8	1.7
その他	219	5.8	5.8	5.3	4.3
有効回答人数	3,766	----	----	----	----

延べ回答数は7,789

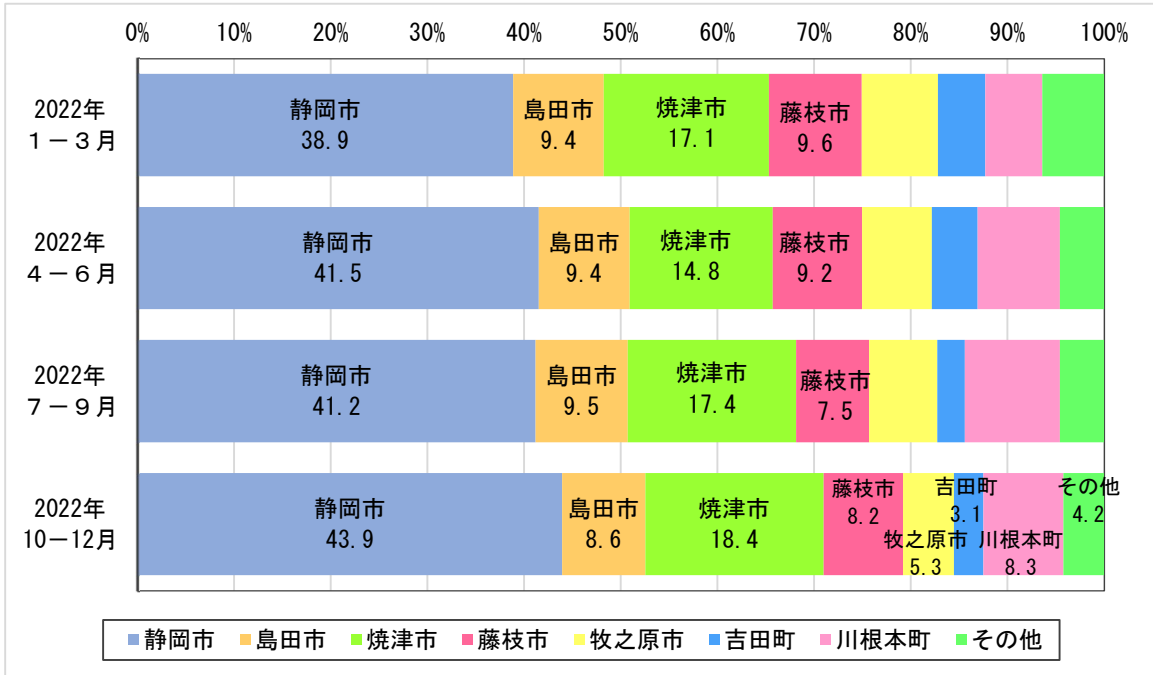
※…「イベントや祭りに参加したい」は、2022年4-6月調査からの新設項目

施設所在地 訪問動機	全 体	静岡市	島田市	焼津市	藤枝市	牧之原市	吉田町	川根本町
	(n=3766)	(n=1661)	(n=347)	(n=718)	(n=377)	(n=229)	(n=136)	(n=298)
日常生活から解放されたい	17.2	16.9	20.2	15.7	18.0	21.8	5.9	19.1
日頃の疲れを癒したい	33.5	28.0	40.9	33.0	35.3	57.2	15.4	44.6
家族や仲間との時間を楽しみたい	36.3	36.8	37.8	35.7	36.9	31.4	32.4	37.9
おいしいものを食べたい	42.3	40.5	36.3	60.2	36.9	31.4	50.0	27.9
特産品や名物を買いたい	12.1	11.6	17.0	14.8	8.0	8.7	22.8	5.7
SNS映えする写真を撮りたい	2.7	3.0	4.0	1.8	1.6	3.1	2.2	3.4
人気・話題の場所に行きたい	6.6	7.5	10.7	3.3	4.2	2.2	2.9	12.4
自然や景色を楽しみたい	31.3	35.2	33.4	18.0	24.1	26.2	22.1	57.0
知識や教養を深めたい	5.0	8.1	2.6	2.9	2.1	1.7	4.4	2.0
趣味を楽しみたい	5.4	5.8	4.3	3.5	5.0	7.4	9.6	5.7
イベントや祭りに参加したい	5.5	7.1	6.3	4.2	6.6	0.9	2.2	2.7
特になし (仕事で来ただけ等)	3.1	2.6	2.3	2.8	9.0	1.3	5.1	0.7
その他	5.8	6.0	4.6	4.6	7.2	6.1	3.7	8.1

業 態 訪問動機	全 体	観光・体験	宿泊施設	飲食店	土産・小売	その他
	(n=3766)	(n=1564)	(n=960)	(n=521)	(n=642)	(n=79)
日常生活から解放されたい	17.2	18.5	22.0	10.9	11.8	16.5
日頃の疲れを癒したい	33.5	37.6	38.2	24.8	24.5	26.6
家族や仲間との時間を楽しみたい	36.3	37.5	37.7	28.2	38.8	27.8
おいしいものを食べたい	42.3	30.1	40.2	65.5	55.9	44.3
特産品や名物を買いたい	12.1	8.7	6.1	14.2	27.3	15.2
SNS映えする写真を撮りたい	2.7	3.5	1.3	2.3	3.4	2.5
人気・話題の場所に行きたい	6.6	8.1	5.1	4.8	6.2	7.6
自然や景色を楽しみたい	31.3	31.8	33.9	28.4	28.3	35.4
知識や教養を深めたい	5.0	8.8	2.5	1.7	2.0	7.6
趣味を楽しみたい	5.4	7.4	4.1	2.9	3.9	10.1
イベントや祭りに参加したい	5.5	6.1	5.2	3.6	6.4	3.8
特になし (仕事で来ただけ等)	3.1	1.5	5.7	4.0	2.2	5.1
その他	5.8	5.6	9.2	3.6	2.8	8.9

(問 1 - 8) 今回の訪問におけるメインの目的エリア (単一回答)

設 問	今回の訪問のメインの目的地はどのエリアにありますか。
選 択 肢	① 静岡市 ② 島田市 ③ 焼津市 ④ 藤枝市 ⑤ 牧之原市 ⑥ 吉田町 ⑦ 川根本町 ⑧ その他



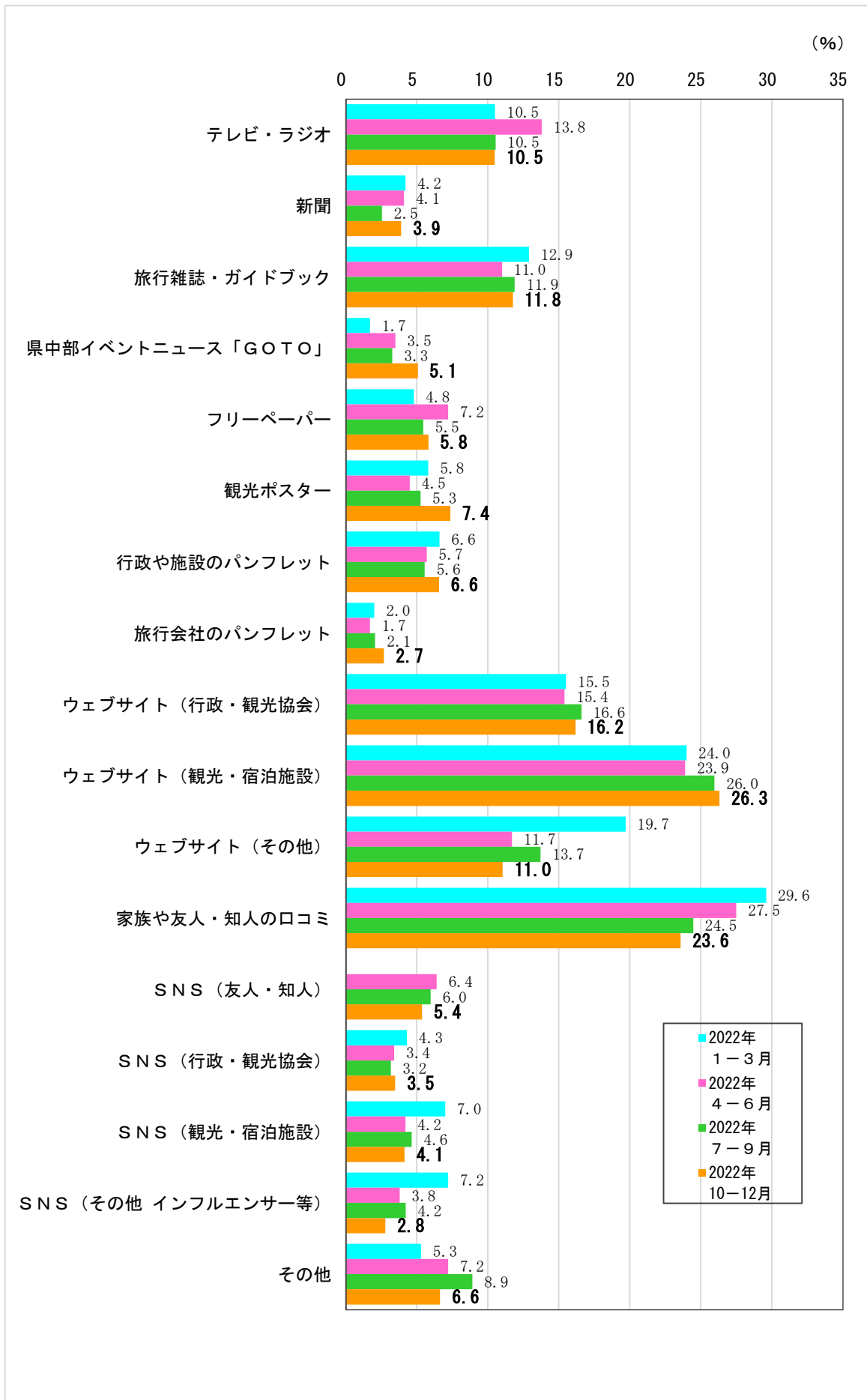
	2022年10-12月 回答数 (人)	2022年10-12月 選択率 (%)	2022年7-9月 選択率 (%)	2022年4-6月 選択率 (%)	2022年1-3月 選択率 (%)
静岡市	1,655	43.9	41.2	41.5	38.9
島田市	324	8.6	9.5	9.4	9.4
焼津市	694	18.4	17.4	14.8	17.1
藤枝市	310	8.2	7.5	9.2	9.6
牧之原市	198	5.3	7.1	7.2	7.9
吉田町	115	3.1	2.8	4.7	4.9
川根本町	311	8.3	9.8	8.5	5.9
その他	159	4.2	4.6	4.6	6.4
有効回答人数	3,766	100.0	100.0	100.0	100.0

施設所在地 メインの目的エリア	全 体	静岡市	島田市	焼津市	藤枝市	牧之原市	吉田町	川根本町
	(n=3766)	(n=1661)	(n=347)	(n=718)	(n=377)	(n=229)	(n=136)	(n=298)
静岡市	43.9	92.1	5.5	7.5	6.9	4.4	3.7	3.7
島田市	8.6	0.7	75.8	1.5	4.2	3.9	0.7	4.4
焼津市	18.4	2.2	3.7	80.8	8.5	7.9	8.8	0.7
藤枝市	8.2	0.5	3.2	1.7	71.4	1.3	4.4	0.3
牧之原市	5.3	0.4	0.9	1.8	1.3	72.5	3.7	0.0
吉田町	3.1	0.1	0.6	1.5	0.3	2.2	69.9	0.0
川根本町	8.3	0.5	6.6	0.6	1.1	0.9	3.7	88.9
その他	4.2	3.6	3.7	4.6	6.4	7.0	5.1	2.0

業 態 メインの目的エリア	全 体	観光・体験	宿泊施設	飲食店	土産・小売	その他
	(n=3766)	(n=1564)	(n=960)	(n=521)	(n=642)	(n=79)
静岡市	43.9	54.5	33.5	44.3	34.0	40.5
島田市	8.6	6.3	8.8	1.5	19.9	6.3
焼津市	18.4	14.4	12.3	33.8	24.8	20.3
藤枝市	8.2	6.1	16.4	2.1	6.2	8.9
牧之原市	5.3	9.5	3.2	1.7	1.6	0.0
吉田町	3.1	2.0	0.6	6.7	6.4	1.3
川根本町	8.3	3.4	20.4	5.6	2.5	21.5
その他	4.2	3.8	4.8	4.2	4.7	1.3

(問 1 - 9) 今回の訪問先選択で参考にした情報 (複数回答)

設 問	今回の訪問先を選ぶにあたり、特に参考にした情報は何か。3つまでお選びください。	
選択肢	① テレビ・ラジオ ③ 旅行雑誌・ガイドブック ⑤ フリーペーパー ⑦ 行政や施設のパンフレット ⑨ ウェブサイト(行政・観光協会) ⑪ ウェブサイト(その他) ⑬ SNS(友人・知人) ⑮ SNS(観光・宿泊施設) ⑰ その他	② 新聞 ④ 県中部イベントニュース「GOTO」 ⑥ 観光ポスター ⑧ 旅行会社のパンフレット ⑩ ウェブサイト(観光・宿泊施設) ⑫ 家族や友人・知人の口コミ(SNS除く) ⑭ SNS(行政・観光協会) ⑮ SNS(その他 インフルエンサー等)



	2022年10-12月 回答数 (人)	2022年10-12月 選択率 (%)	2022年7-9月 選択率 (%)	2022年4-6月 選択率 (%)	2022年1-3月 選択率 (%)
テレビ・ラジオ	395	10.5	10.5	13.8	10.5
新聞	147	3.9	2.5	4.1	4.2
旅行雑誌・ガイドブック	443	11.8	11.9	11.0	12.9
県中部イベントニュース 「GOTO」	191	5.1	3.3	3.5	1.7
フリーペーパー	219	5.8	5.5	7.2	4.8
観光ポスター	277	7.4	5.3	4.5	5.8
行政や施設の パンフレット	247	6.6	5.6	5.7	6.6
旅行会社のパンフレット	101	2.7	2.1	1.7	2.0
ウェブサイト (行政・観光協会)	609	16.2	16.6	15.4	15.5
ウェブサイト (観光・宿泊施設)	991	26.3	26.0	23.9	24.0
ウェブサイト (その他)	416	11.0	13.7	11.7	19.7
家族や友人・知人の 口コミ	888	23.6	24.5	27.5	29.6
SNS※ (友人・知人)	202	5.4	6.0	6.4	----
SNS (行政・観光協会)	131	3.5	3.2	3.4	4.3
SNS (観光・宿泊施設)	156	4.1	4.6	4.2	7.0
SNS (その他 インフルエンサー等)	105	2.8	4.2	3.8	7.2
その他	250	6.6	8.9	7.2	5.3
有効回答人数	3,766	----	----	----	----

延べ回答数は5,768

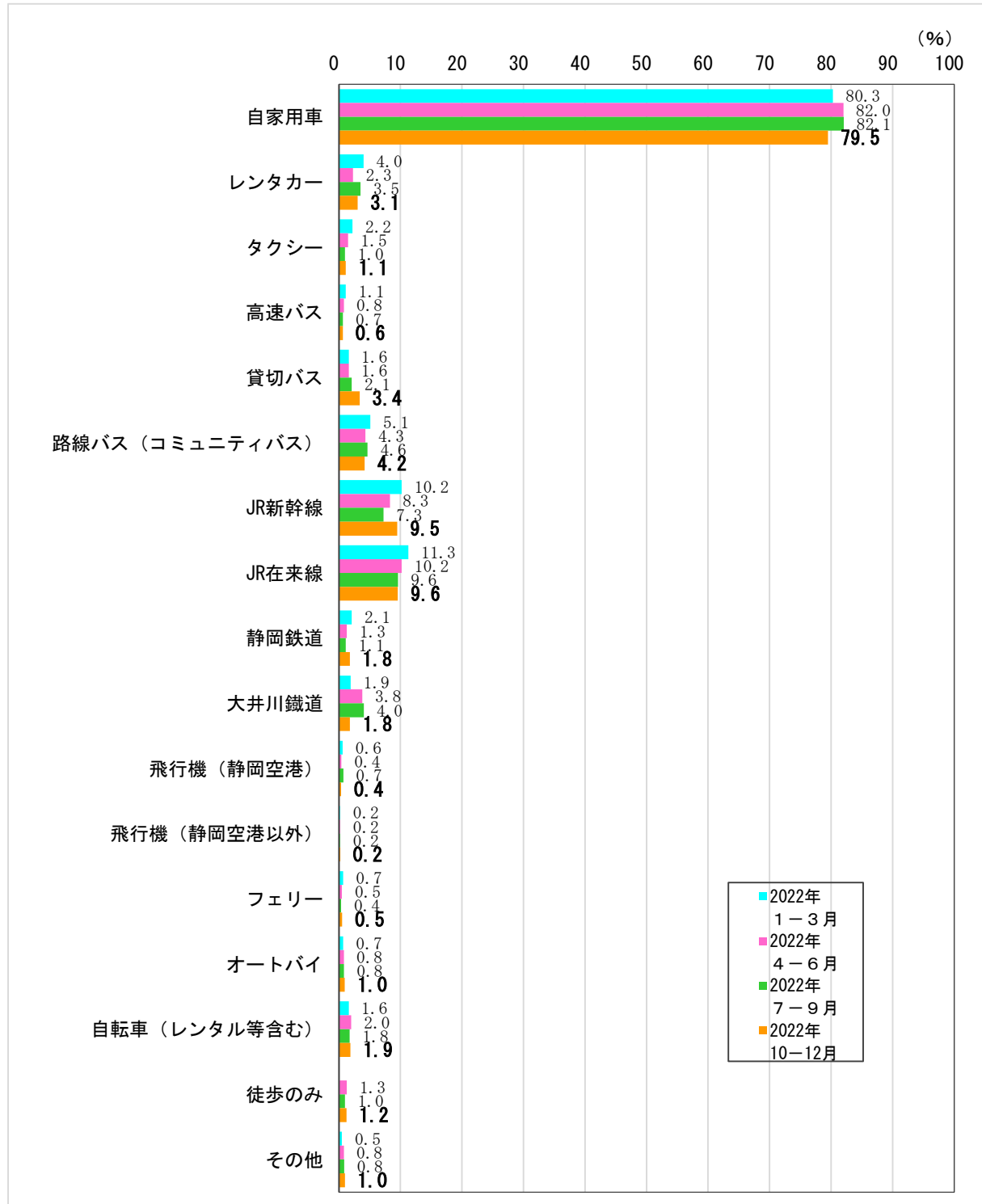
※…「SNS（友人・知人）」は、2022年4-6月調査からの新設項目

施設所在地 参考にした情報	全 体	静岡市	島田市	焼津市	藤枝市	牧之原市	吉田町	川根本町
	(n=3766)	(n=1661)	(n=347)	(n=718)	(n=377)	(n=229)	(n=136)	(n=298)
テレビ・ラジオ	10.5	11.9	14.1	7.5	8.2	5.7	3.7	15.1
新聞	3.9	4.2	3.2	4.5	4.0	3.5	2.2	3.0
旅行雑誌・ガイドブック	11.8	14.0	12.7	7.8	7.2	10.5	5.1	17.4
県中部イベントニュース「GOTO」	5.1	4.3	6.6	5.6	5.6	4.8	2.9	6.7
フリーペーパー	5.8	6.0	7.5	7.5	4.2	3.5	2.9	3.7
観光ポスター	7.4	8.6	7.5	7.1	4.0	8.3	8.8	3.7
行政や施設のパンフレット	6.6	6.4	8.1	8.5	6.1	3.9	5.1	4.4
旅行会社のパンフレット	2.7	2.6	3.2	2.6	1.1	5.2	0.0	4.0
ウェブサイト(行政・観光協会)	16.2	17.8	20.5	14.5	11.1	11.4	14.7	16.8
ウェブサイト(観光・宿泊施設)	26.3	25.2	29.7	21.6	33.2	21.4	14.7	40.3
ウェブサイト(その他)	11.0	11.7	11.0	9.9	11.4	12.2	11.8	8.7
家族や友人・知人の口コミ(SNS除く)	23.6	21.2	18.7	24.9	27.3	35.8	36.8	19.1
SNS(友人・知人)	5.4	6.1	4.3	4.6	5.0	5.2	3.7	5.4
SNS(行政・観光協会)	3.5	3.5	4.0	3.6	2.9	2.2	6.6	2.7
SNS(観光・宿泊施設)	4.1	3.8	8.4	2.6	5.0	5.2	1.5	4.0
SNS(その他 インフルエンサー等)	2.8	2.9	4.0	2.5	3.2	2.2	0.0	2.7
その他	6.6	6.0	5.5	7.8	7.2	8.3	9.6	5.7

業 態 参考にした情報	全 体	観光・体験	宿泊施設	飲食店	土産・小売	その他
	(n=3766)	(n=1564)	(n=960)	(n=521)	(n=642)	(n=79)
テレビ・ラジオ	10.5	10.8	7.5	12.1	13.2	7.6
新聞	3.9	4.6	1.9	5.0	4.5	2.5
旅行雑誌・ ガイドブック	11.8	13.3	11.8	9.2	9.5	16.5
県中部イベントニュース 「GOTO」	5.1	6.0	3.2	4.4	6.1	5.1
フリーペーパー	5.8	7.0	2.2	6.1	7.6	10.1
観光ポスター	7.4	8.5	3.4	9.4	8.1	12.7
行政や施設の パンフレット	6.6	8.2	4.5	6.5	5.0	11.4
旅行会社の パンフレット	2.7	2.7	2.1	0.6	5.0	5.1
ウェブサイト (行政・観光協会)	16.2	15.5	17.3	14.0	17.4	19.0
ウェブサイト (観光・宿泊施設)	26.3	20.6	48.4	13.4	17.4	27.8
ウェブサイト (その他)	11.0	11.3	12.3	9.6	9.5	13.9
家族や友人・知人の 口コミ(SNS除く)	23.6	24.0	19.9	29.4	23.5	22.8
SNS (友人・知人)	5.4	5.6	3.6	6.9	6.4	3.8
SNS (行政・観光協会)	3.5	3.3	2.7	4.4	4.4	3.8
SNS (観光・宿泊施設)	4.1	3.2	6.1	3.3	4.2	3.8
SNS (その他 インフルエンサー等)	2.8	2.2	3.3	3.5	2.6	3.8
その他	6.6	6.5	6.0	7.3	7.6	5.1

(問 1-10) 今回の訪問で利用した交通手段 (複数回答)

設 問	今回の訪問の中で利用した (する予定の) 交通手段をすべてお選びください。		
選 択 肢	① 自家用車	② レンタカー	③ タクシー
	④ 高速バス	⑤ 貸切バス	⑥ 路線バス(コミュニティバス)
	⑦ J R 新幹線	⑧ J R 在来線	⑨ 静岡鉄道
	⑩ 大井川鐵道	⑪ 飛行機 (静岡空港)	⑫ 飛行機 (静岡空港以外)
	⑬ フェリー	⑭ オートバイ	⑮ 自転車 (レンタル等含む)
	⑯ 徒歩のみ	⑰ その他 ()	



	2022年10-12月 回答数 (人)	2022年10-12月 選択率 (%)	2022年7-9月 選択率 (%)	2022年4-6月 選択率 (%)	2022年1-3月 選択率 (%)
自家用車	2,993	79.5	82.1	82.0	80.3
レンタカー	115	3.1	3.5	2.3	4.0
タクシー	42	1.1	1.0	1.5	2.2
高速バス	24	0.6	0.7	0.8	1.1
貸切バス	127	3.4	2.1	1.6	1.6
路線バス (コミュニティバス)	157	4.2	4.6	4.3	5.1
JR新幹線	357	9.5	7.3	8.3	10.2
JR在来線	361	9.6	9.6	10.2	11.3
静岡鉄道	67	1.8	1.1	1.3	2.1
大井川鐵道	68	1.8	4.0	3.8	1.9
飛行機 (静岡空港)	14	0.4	0.7	0.4	0.6
飛行機 (静岡空港以外)	8	0.2	0.2	0.2	0.2
フェリー	20	0.5	0.4	0.5	0.7
オートバイ	36	1.0	0.8	0.8	0.7
自転車 (レンタル等含む)	71	1.9	1.8	2.0	1.6
徒歩のみ※	46	1.2	1.0	1.3	----
その他	37	1.0	0.8	0.8	0.5
有効回答人数	3,766	----	----	----	----

延べ回答数は4,543

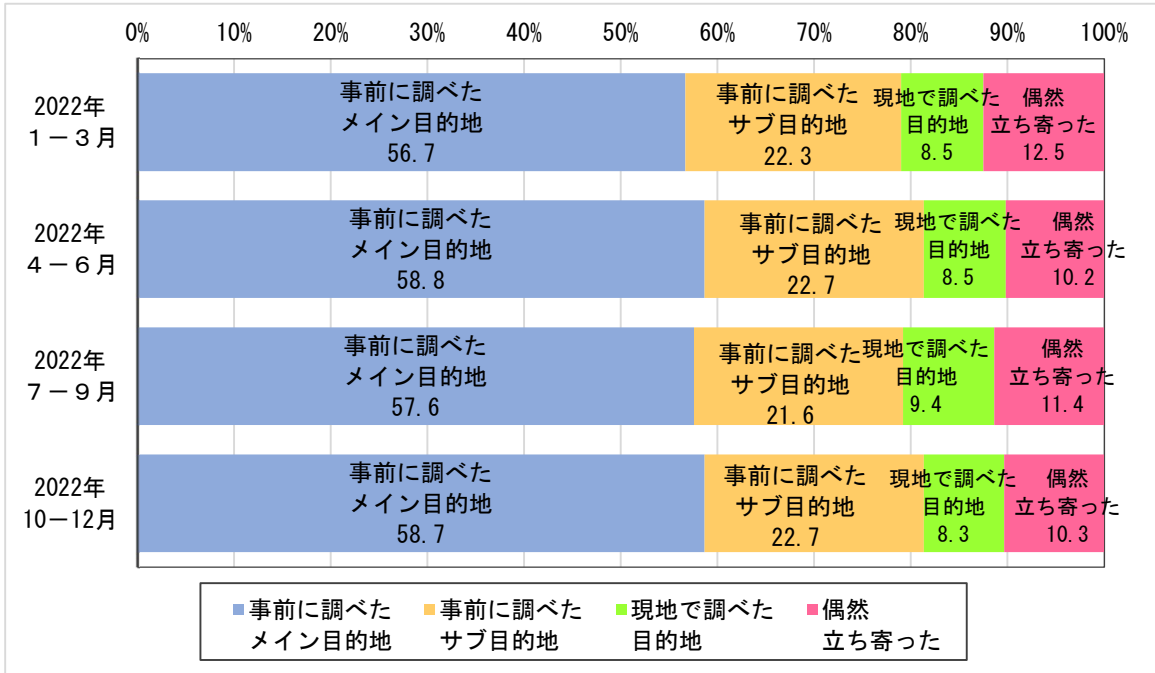
※…「徒歩のみ」は、2022年4-6月調査からの新設項目

施設所在地 利用した交通手段	全 体	静岡市	島田市	焼津市	藤枝市	牧之原市	吉田町	川根本町
	(n=3766)	(n=1661)	(n=347)	(n=718)	(n=377)	(n=229)	(n=136)	(n=298)
自家用車	79.5	72.9	85.3	85.5	75.9	88.2	97.1	84.6
レンタカー	3.1	3.0	2.9	1.8	4.2	3.1	0.0	6.7
タクシー	1.1	1.2	0.9	0.7	3.2	0.9	0.0	0.0
高速バス	0.6	0.9	0.6	0.4	0.5	0.4	0.7	0.0
貸切バス	3.4	3.0	5.5	3.6	1.6	7.0	0.0	3.7
路線バス (コミュニティバス)	4.2	7.0	4.9	1.3	1.9	0.9	0.7	1.7
JR新幹線	9.5	13.5	3.5	3.6	18.3	0.9	2.2	6.7
JR在来線	9.6	11.9	7.8	6.5	19.6	1.3	0.7	4.0
静岡鉄道	1.8	3.8	0.3	0.3	0.3	0.0	0.0	0.0
大井川鉄道	1.8	0.3	3.2	0.4	0.5	0.0	0.0	15.8
飛行機 (静岡空港)	0.4	0.4	0.6	0.0	1.1	0.0	0.7	0.0
飛行機 (静岡空港以外)	0.2	0.3	0.0	0.0	0.5	0.0	0.7	0.0
フェリー	0.5	1.0	0.0	0.3	0.0	0.4	0.0	0.3
オートバイ	1.0	1.1	0.0	1.3	0.5	0.9	0.0	1.7
自転車 (レンタル等含む)	1.9	3.3	1.4	0.6	1.1	0.0	1.5	0.3
徒歩のみ	1.2	1.6	1.4	1.3	1.1	0.0	0.0	0.3
その他	1.0	1.6	0.6	0.1	0.3	0.0	1.5	1.7

業 態 利用した交通手段	全 体	観光・体験	宿泊施設	飲食店	土産・小売	その他
	(n=3766)	(n=1564)	(n=960)	(n=521)	(n=642)	(n=79)
自家用車	79.5	79.8	73.1	88.3	83.5	59.5
レンタカー	3.1	2.7	5.5	1.7	1.1	3.8
タクシー	1.1	0.8	2.3	0.0	0.6	3.8
高速バス	0.6	0.7	0.6	0.4	0.6	1.3
貸切バス	3.4	3.8	1.3	1.0	7.6	1.3
路線バス (コミュニティバス)	4.2	4.8	4.8	1.5	2.6	13.9
JR新幹線	9.5	7.4	18.9	3.5	4.2	20.3
JR在来線	9.6	7.8	16.5	3.3	6.7	26.6
静岡鉄道	1.8	2.1	1.1	1.5	1.1	10.1
大井川鐵道	1.8	1.2	3.6	1.2	0.9	3.8
飛行機 (静岡空港)	0.4	0.3	0.9	0.0	0.2	0.0
飛行機 (静岡空港以外)	0.2	0.2	0.4	0.0	0.2	0.0
フェリー	0.5	0.8	0.1	0.0	0.8	2.5
オートバイ	1.0	1.0	0.4	2.3	0.8	0.0
自転車 (レンタル等含む)	1.9	2.2	1.0	2.7	1.7	2.5
徒歩のみ	1.2	1.8	0.8	0.4	1.1	1.3
その他	1.0	1.0	1.6	0.8	0.5	0.0

(問 2 - 1) 訪問した施設の位置づけ (単一回答)

設 問	この施設は今回の訪問でどのような目的地ですか。1つお選びください。			
選 択 肢	① 事前に調べたメイン目的地	② 事前に調べたサブ目的地	③ 現地で調べた目的地	④ 偶然立ち寄った



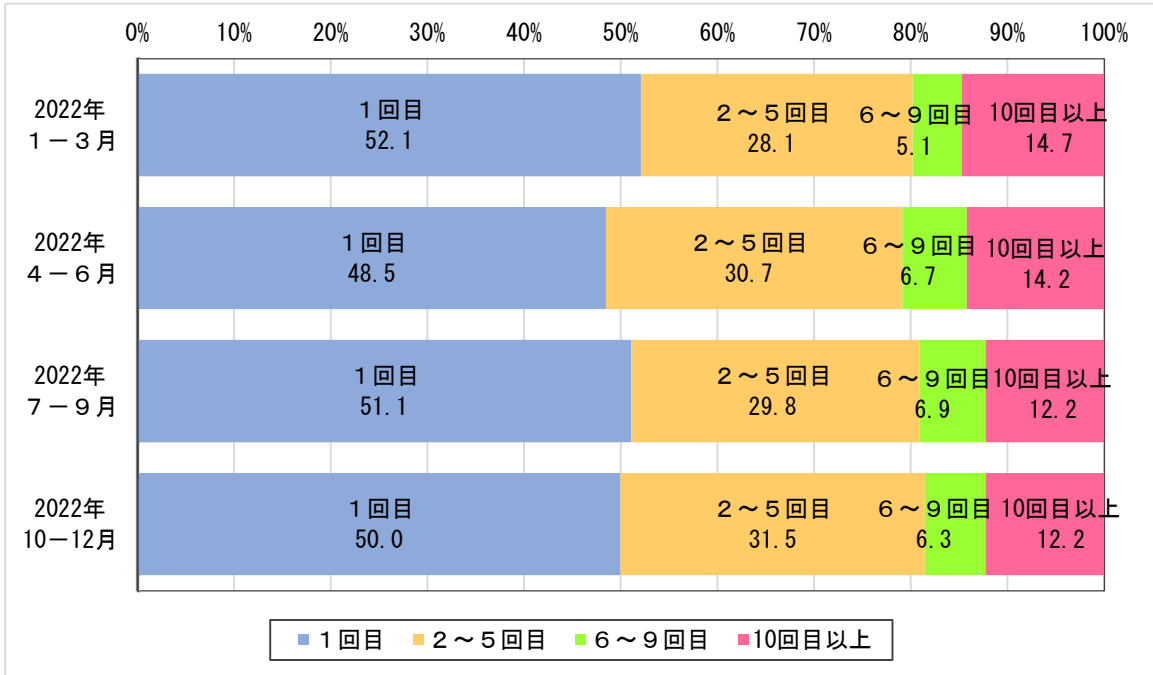
	2022年10-12月 回答数 (人)	2022年10-12月 選択率 (%)	2022年7-9月 選択率 (%)	2022年4-6月 選択率 (%)	2022年1-3月 選択率 (%)
事前に調べたメイン目的地	2,210	58.7	57.6	58.6	56.7
事前に調べたサブ目的地	854	22.7	21.6	22.7	22.3
現地で調べた目的地	313	8.3	9.4	8.5	8.5
偶然立ち寄った	389	10.3	11.4	10.2	12.5
有効回答人数	3,766	100.0	100.0	100.0	100.0

施設所在地 訪問施設の位置づけ	全 体	静岡市	島田市	焼津市	藤枝市	牧之原市	吉田町	川根本町
	(n=3766)	(n=1661)	(n=347)	(n=718)	(n=377)	(n=229)	(n=136)	(n=298)
事前に調べた メイン目的地	58.7	56.5	61.4	61.3	58.4	54.1	47.8	70.5
事前に調べた サブ目的地	22.7	22.8	24.2	19.8	29.2	28.4	20.6	15.8
現地で調べた目的地	8.3	8.2	8.1	10.6	5.6	8.7	11.0	5.4
偶然立ち寄った	10.3	12.5	6.3	8.4	6.9	8.7	20.6	8.4

業 態 訪問施設の位置づけ	全 体	観光・体験	宿泊施設	飲食店	土産・小売	その他
	(n=3766)	(n=1564)	(n=960)	(n=521)	(n=642)	(n=79)
事前に調べた メイン目的地	58.7	56.5	74.5	53.9	46.6	39.2
事前に調べた サブ目的地	22.7	22.1	21.7	22.6	27.6	7.6
現地で調べた目的地	8.3	9.7	2.2	10.2	12.3	11.4
偶然立ち寄った	10.3	11.8	1.7	13.2	13.6	41.8

(問 2 - 2) 今訪れている施設の利用回数 (単一回答)

設 問	この施設を利用するのは何回目ですか。1つお選びください。			
選択肢	① 1回目	② 2～5回目	③ 6～9回目	④ 10回目以上



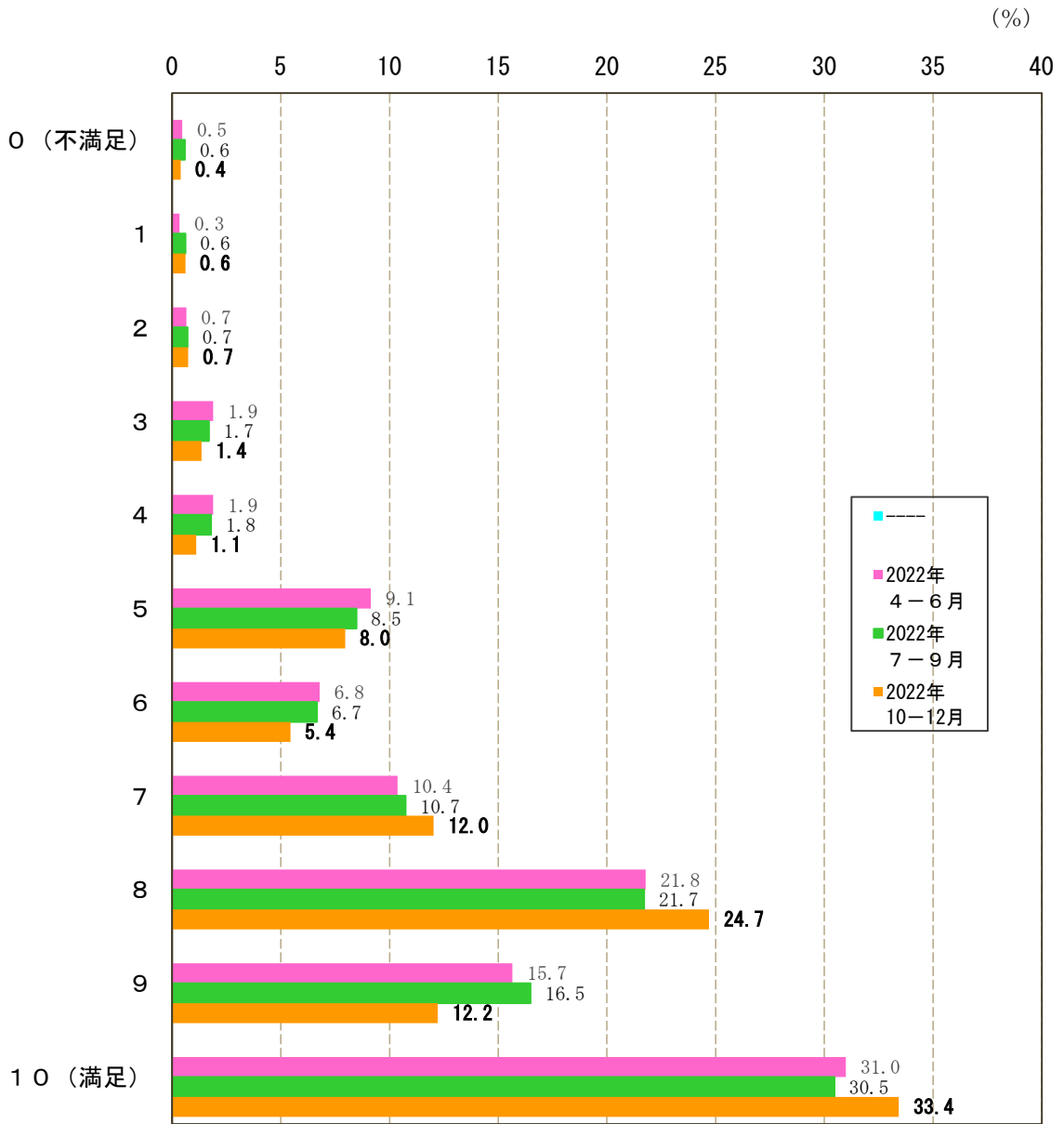
	2022年10-12月		2022年7-9月	2022年4-6月	2022年1-3月
	回答数 (人)	選択率 (%)	選択率 (%)	選択率 (%)	選択率 (%)
1回目	1,882	50.0	51.1	48.5	52.1
2～5回目	1,186	31.5	29.8	30.7	28.1
6～9回目	237	6.3	6.9	6.7	5.1
10回目以上	461	12.2	12.2	14.2	14.7
有効回答人数	3,766	100.0	100.0	100.0	100.0

施設所在地 施設の利用回数	全 体	静岡市	島田市	焼津市	藤枝市	牧之原市	吉田町	川根本町
	(n=3766)	(n=1661)	(n=347)	(n=718)	(n=377)	(n=229)	(n=136)	(n=298)
1回目	50.0	50.8	46.7	43.7	52.8	37.6	47.8	71.1
2～5回目	31.5	31.9	34.3	34.0	29.4	27.9	30.1	25.8
6～9回目	6.3	5.7	6.9	8.6	7.4	8.7	5.1	0.7
10回目以上	12.2	11.6	12.1	13.6	10.3	25.8	16.9	2.3

業 態 施設の利用回数	全 体	観光・体験	宿泊施設	飲食店	土産・小売	その他
	(n=3766)	(n=1564)	(n=960)	(n=521)	(n=642)	(n=79)
1回目	50.0	44.6	65.2	49.5	40.2	53.2
2～5回目	31.5	31.3	26.8	34.2	36.3	36.7
6～9回目	6.3	7.1	3.8	7.3	7.6	3.8
10回目以上	12.2	17.0	4.3	9.0	15.9	6.3

(問 2 - 3 - 1) 施設からの眺望に関する満足度 (単一回答)

設 問	この「施設からの眺望」について、満足度は 10 点満点中の何点ですか。
選択肢	0～10までの11段階



	2022年10-12月		2022年7-9月	2022年4-6月	2022年1-3月
	回答数 (人)	選択率 (%)	選択率 (%)	選択率 (%)	選択率 (%)
0 (不満足)	15	0.4	0.6	0.5	----
1	23	0.6	0.6	0.3	----
2	28	0.7	0.7	0.7	----
3	批判 51	1.4	1.7	1.9	----
4		1.1	1.8	1.9	----
5	中立 300	8.0	8.5	9.1	----
6		5.4	6.7	6.8	----
7	推奨 453	12.0	10.7	10.4	----
8		24.7	21.7	21.8	----
9	460	12.2	16.5	15.7	----
10 (満足)		1,259	33.4	30.5	31.0
有効回答人数	3,766	100.0	100.0	100.0	----
NPS値	----	28.0	26.4	25.5	----

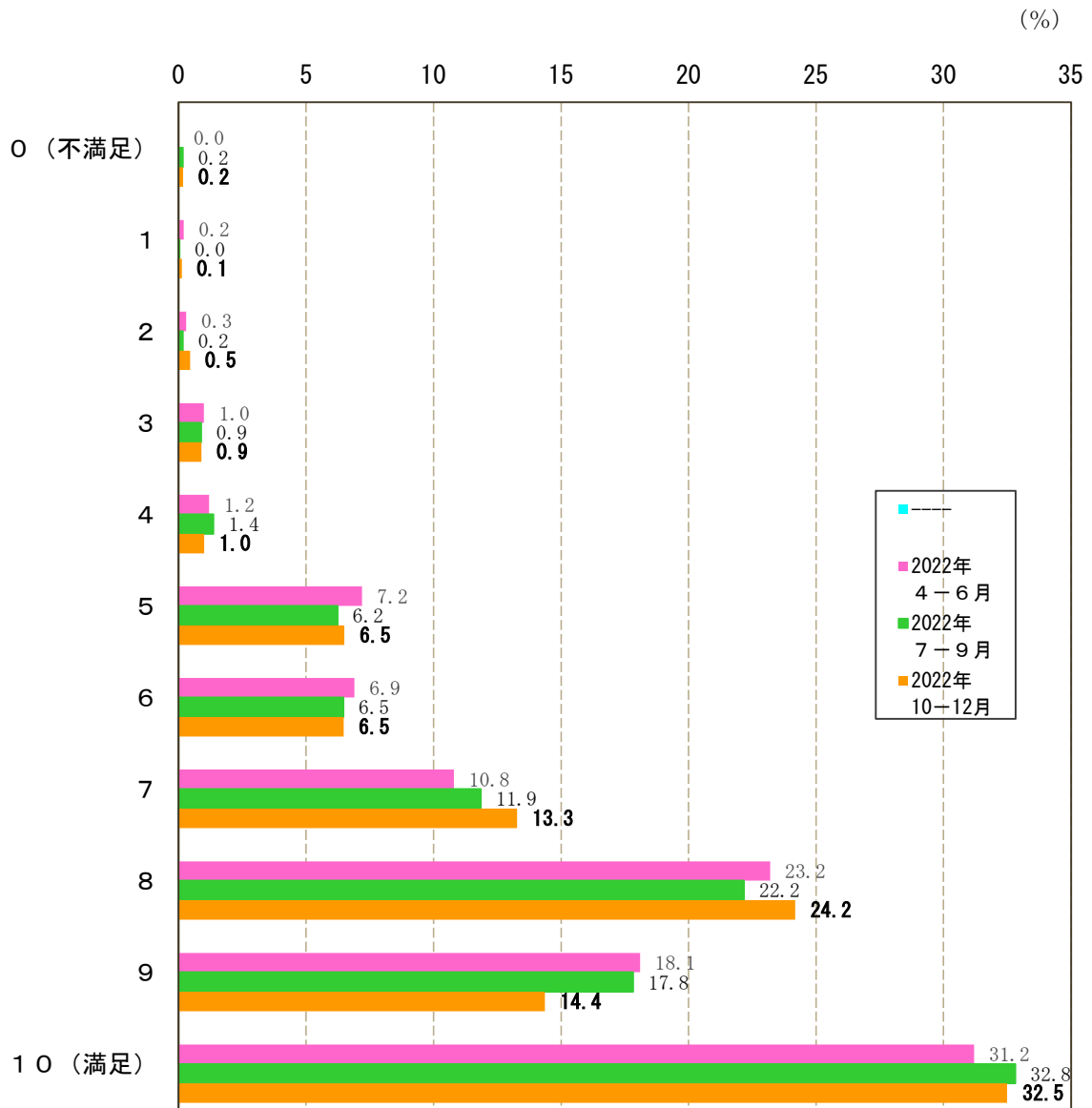
※…本質問は、2022年4-6月調査からの新規質問

施設所在地	全体	静岡市	島田市	焼津市	藤枝市	牧之原市	吉田町	川根本町
	(n=3766)	(n=1661)	(n=347)	(n=718)	(n=377)	(n=229)	(n=136)	(n=298)
0	0.4	0.7	0.0	0.4	0.0	0.0	0.0	0.3
1	0.6	0.4	0.0	1.3	0.8	0.0	2.2	0.7
2	0.7	0.9	0.0	1.0	0.0	1.3	0.0	1.0
3	1.4	1.4	0.9	1.7	0.8	1.7	1.5	1.0
4	1.1	1.3	0.3	1.0	1.6	0.9	1.5	1.0
5	8.0	7.5	4.9	9.3	5.8	8.7	11.0	11.4
6	5.4	5.7	6.1	5.2	4.8	7.0	5.9	3.7
7	12.0	12.5	14.7	11.1	9.8	12.2	9.6	12.4
8	24.7	23.9	27.4	25.1	20.2	28.8	24.3	27.9
9	12.2	11.3	13.8	14.6	12.2	11.4	5.1	13.8
10	33.4	34.6	32.0	29.4	44.0	27.9	39.0	26.8
NPS値	28.0	28.0	33.7	24.2	42.4	19.7	22.1	21.5

業 態 眺望の満足度	全 体	観光・体験	宿泊施設	飲食店	土産・小売	その他
	(n=3766)	(n=1564)	(n=960)	(n=521)	(n=642)	(n=79)
0	0.4	0.2	0.6	0.2	0.5	2.5
1	0.6	0.6	0.5	0.2	0.9	2.5
2	0.7	0.8	0.4	0.6	1.1	1.3
3	1.4	1.3	1.4	1.0	1.9	1.3
4	1.1	0.9	1.3	1.0	1.2	3.8
5	8.0	7.2	7.3	9.4	9.5	10.1
6	5.4	6.8	4.1	2.5	7.0	2.5
7	12.0	13.0	10.4	8.8	15.1	8.9
8	24.7	25.3	22.3	26.7	25.2	25.3
9	12.2	11.6	15.1	10.7	11.1	7.6
10	33.4	32.4	36.7	39.0	26.5	34.2
NPS値	28.0	26.3	36.3	34.9	15.4	17.7

(問 2 - 3 - 2) 施設の外観・内装・設備に関する満足度 (単一回答)

設 問	この「施設の外観・内装・設備」について、満足度は10点満点中の何点ですか。
選択肢	0～10までの11段階



	2022年10-12月		2022年7-9月	2022年4-6月	2022年1-3月
	回答数 (人)	選択率 (%)	選択率 (%)	選択率 (%)	選択率 (%)
0 (不満足)	7	0.2	0.2	0.0	----
1	5	0.1	0.0	0.2	----
2	17	0.5	0.2	0.3	----
3	34	0.9	0.9	1.0	----
4	38	1.0	1.4	1.2	----
5	245	6.5	6.2	7.2	----
6	244	6.5	6.5	6.9	----
7	500	13.3	11.9	10.8	----
8	911	24.2	22.2	23.2	----
9	541	14.4	17.8	18.1	----
10 (満足)	1,224	32.5	32.8	31.2	----
有効回答人数	3,776	100.0	100.0	100.0	----
NPS値	----	31.2	35.3	32.6	----

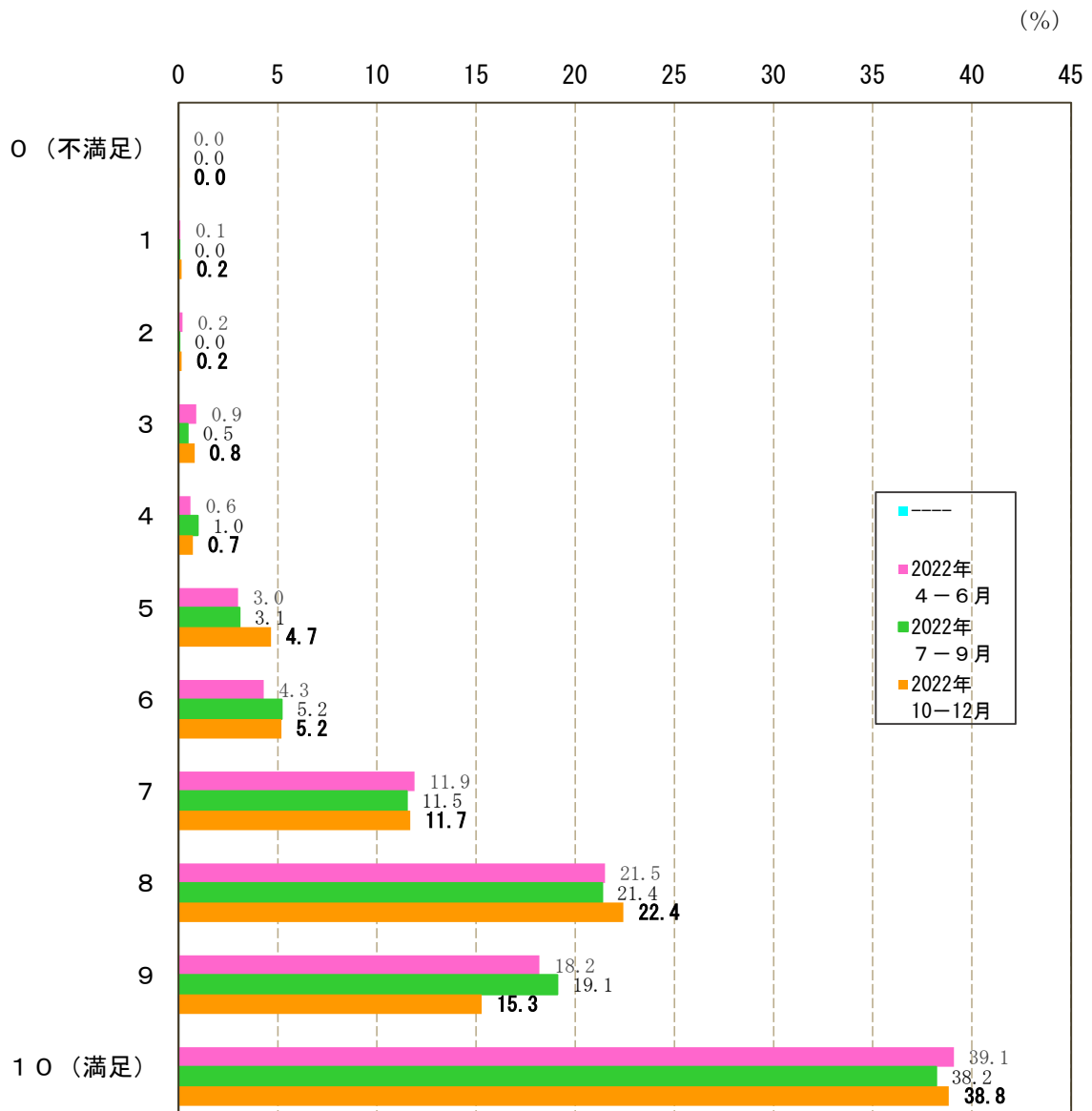
※…本質問は、2022年4-6月調査からの新規質問

施設所在地	全体	静岡市	島田市	焼津市	藤枝市	牧之原市	吉田町	川根本町
	(n=3766)	(n=1661)	(n=347)	(n=718)	(n=377)	(n=229)	(n=136)	(n=298)
0	0.2	0.2	0.3	0.1	0.0	0.4	0.0	0.3
1	0.1	0.2	0.3	0.0	0.0	0.0	0.0	0.3
2	0.5	0.6	0.0	0.7	0.0	0.0	0.0	0.7
3	0.9	1.0	0.0	1.8	0.0	0.4	0.7	1.0
4	1.0	1.2	0.3	1.5	0.5	0.4	0.7	0.7
5	6.5	7.0	2.9	9.6	3.4	4.4	8.8	5.0
6	6.5	6.8	2.9	8.1	2.9	7.9	8.1	7.7
7	13.3	12.9	14.1	15.3	9.5	13.1	14.0	13.8
8	24.2	23.4	25.4	25.6	19.6	28.4	24.3	26.5
9	14.4	12.9	17.3	13.4	19.1	14.4	10.3	17.1
10	32.5	33.8	36.6	23.8	44.8	30.6	33.1	26.8
NPS値	31.2	29.9	47.3	15.3	57.0	31.4	25.0	28.2

業 態 外観・内装・設備の満足度	全 体	観光・体験	宿泊施設	飲食店	土産・小売	その他
	(n=3766)	(n=1564)	(n=960)	(n=521)	(n=642)	(n=79)
0	0.2	0.3	0.2	0.0	0.2	0.0
1	0.1	0.1	0.3	0.0	0.0	0.0
2	0.5	0.4	0.4	0.4	0.5	1.3
3	0.9	0.6	0.6	1.2	1.4	3.8
4	1.0	1.0	0.6	0.4	2.0	2.5
5	6.5	6.1	3.8	8.4	10.1	5.1
6	6.5	6.6	5.5	4.4	9.8	2.5
7	13.3	12.9	11.6	12.3	17.3	16.5
8	24.2	25.2	22.8	26.9	21.7	24.1
9	14.4	14.5	17.8	11.7	11.8	8.9
10	32.5	32.4	36.4	34.4	25.2	35.4
NPS値	31.2	31.6	42.7	31.3	13.1	29.1

(問 2 - 3 - 3) 施設での飲食(食事、喫茶、飲酒等)に関する満足度(単一回答)

設 問	この施設の「飲食(食事、喫茶、飲酒等)」について、満足度は10点満点中の何点ですか。
選択肢	0～10までの11段階



	2022年10-12月		2022年7-9月	2022年4-6月	2022年1-3月
	回答数 (人)	選択率 (%)	選択率 (%)	選択率 (%)	選択率 (%)
0 (不満足)	1	0.0	0.0	0.0	----
1	4	0.2	0.0	0.1	----
2	4	0.2	0.0	0.2	----
3	20	0.8	0.5	0.9	----
4	18	0.7	1.0	0.6	----
5	115	4.7	3.1	3.0	----
6	128	5.2	5.2	4.3	----
7	288	11.7	11.5	11.9	----
8	553	22.4	21.4	21.5	----
9	377	15.3	19.1	18.2	----
10 (満足)	958	38.8	38.2	39.1	----
有効回答人数	2,466	100.0	100.0	100.0	----
NPS値	----	42.4	47.5	48.2	----

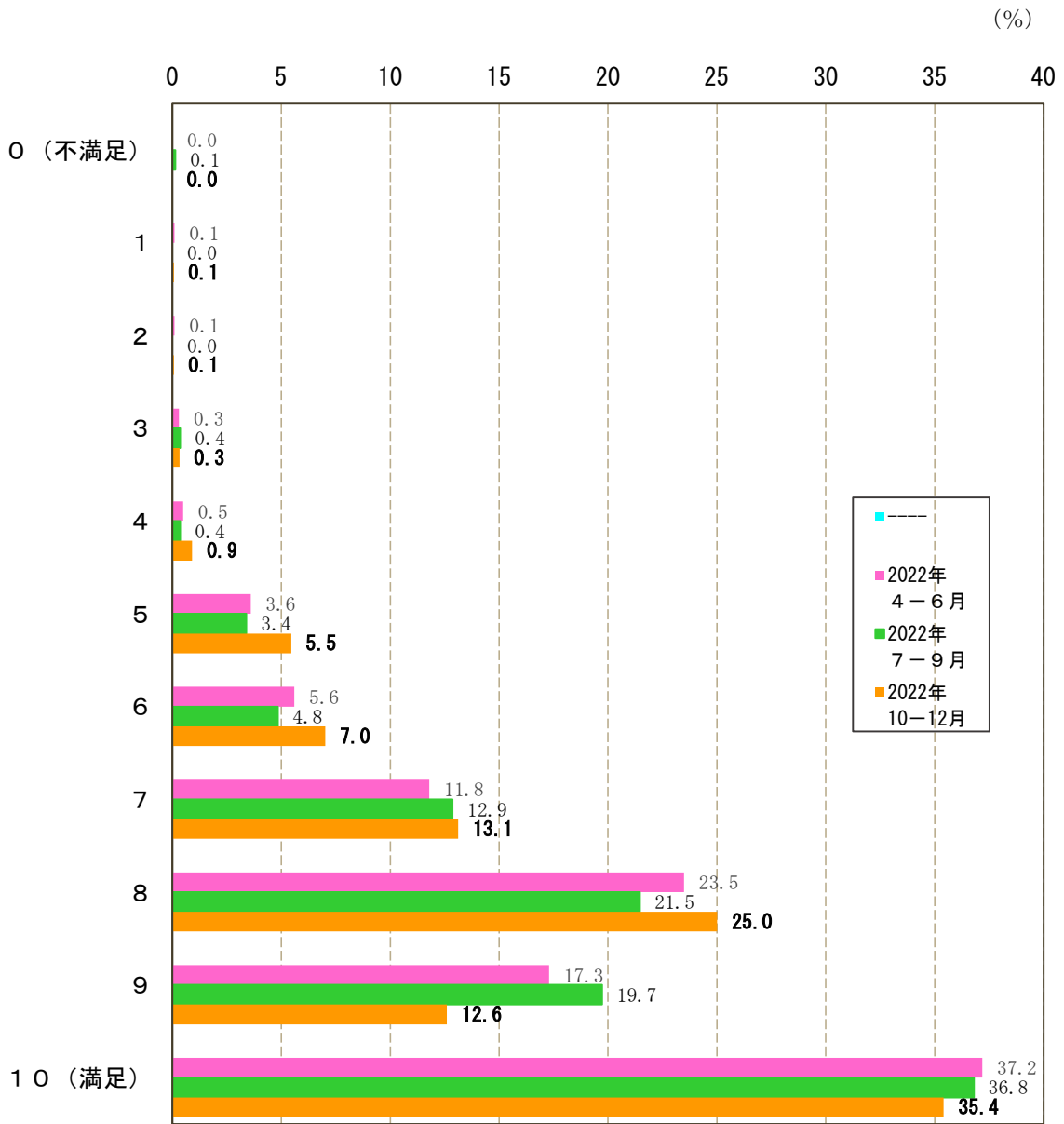
※…本質問は、2022年4-6月調査からの新規質問

施設所在地	全体	静岡市	島田市	焼津市	藤枝市	牧之原市	吉田町	川根本町
	(n=2466)	(n=902)	(n=238)	(n=581)	(n=294)	(n=152)	(n=57)	(n=242)
0	0.0	0.1	0.0	0.0	0.0	0.0	0.0	0.0
1	0.2	0.2	0.0	0.2	0.0	0.7	0.0	0.0
2	0.2	0.1	0.0	0.2	0.0	0.7	0.0	0.4
3	0.8	1.0	0.0	1.2	0.3	0.0	0.0	1.2
4	0.7	0.8	1.3	0.5	0.7	1.3	0.0	0.4
5	4.7	4.4	4.2	4.3	2.7	7.9	8.8	6.2
6	5.2	6.1	3.8	4.5	4.4	6.6	7.0	4.5
7	11.7	10.9	14.7	11.5	11.2	12.5	8.8	12.8
8	22.4	21.7	23.9	22.9	19.4	21.7	22.8	26.4
9	15.3	13.4	17.2	17.4	13.3	17.8	10.5	17.4
10	38.8	41.2	34.9	37.3	48.0	30.9	42.1	30.6
NPS値	42.4	41.9	42.9	43.9	53.1	31.6	36.8	35.1

業 態 飲食の満足度	全 体	観光・体験	宿泊施設	飲食店	土産・小売	その他
	(n=2466)	(n=693)	(n=818)	(n=479)	(n=433)	(n=43)
0	0.0	0.0	0.1	0.0	0.0	0.0
1	0.2	0.1	0.2	0.0	0.2	0.0
2	0.2	0.1	0.4	0.0	0.0	0.0
3	0.8	1.6	0.4	0.2	0.9	2.3
4	0.7	1.3	0.7	0.2	0.5	0.0
5	4.7	6.2	4.5	3.1	4.2	4.7
6	5.2	7.1	5.1	2.3	5.8	2.3
7	11.7	14.6	11.4	6.7	13.4	9.3
8	22.4	24.4	21.1	19.8	25.2	16.3
9	15.3	12.7	16.3	15.4	16.2	27.9
10	38.8	31.9	39.7	52.2	33.7	37.2
NPS値	42.4	28.1	44.5	61.8	38.3	55.8

(問 2 - 3 - 4) 施設での土産に関する満足度 (単一回答)

設 問	この施設の「土産」について、満足度は10点満点中の何点ですか。
選択肢	0～10までの11段階



	2022年10-12月		2022年7-9月	2022年4-6月	2022年1-3月
	回答数 (人)	選択率 (%)	選択率 (%)	選択率 (%)	選択率 (%)
0 (不満足)	0	0.0	0.1	0.0	----
1	1	0.1	0.0	0.1	----
2	1	0.1	0.0	0.1	----
3	5	0.3	0.4	0.3	----
4	14	0.9	0.4	0.5	----
5	84	5.5	3.4	3.6	----
6	108	7.0	4.8	5.6	----
7	202	13.1	12.9	11.8	----
8	385	25.0	21.5	23.5	----
9	194	12.6	19.7	17.3	----
10 (満足)	545	35.4	36.8	37.2	----
有効回答人数	1,539	100.0	100.0	100.0	----
NPS値	----	34.2	47.4	44.4	----

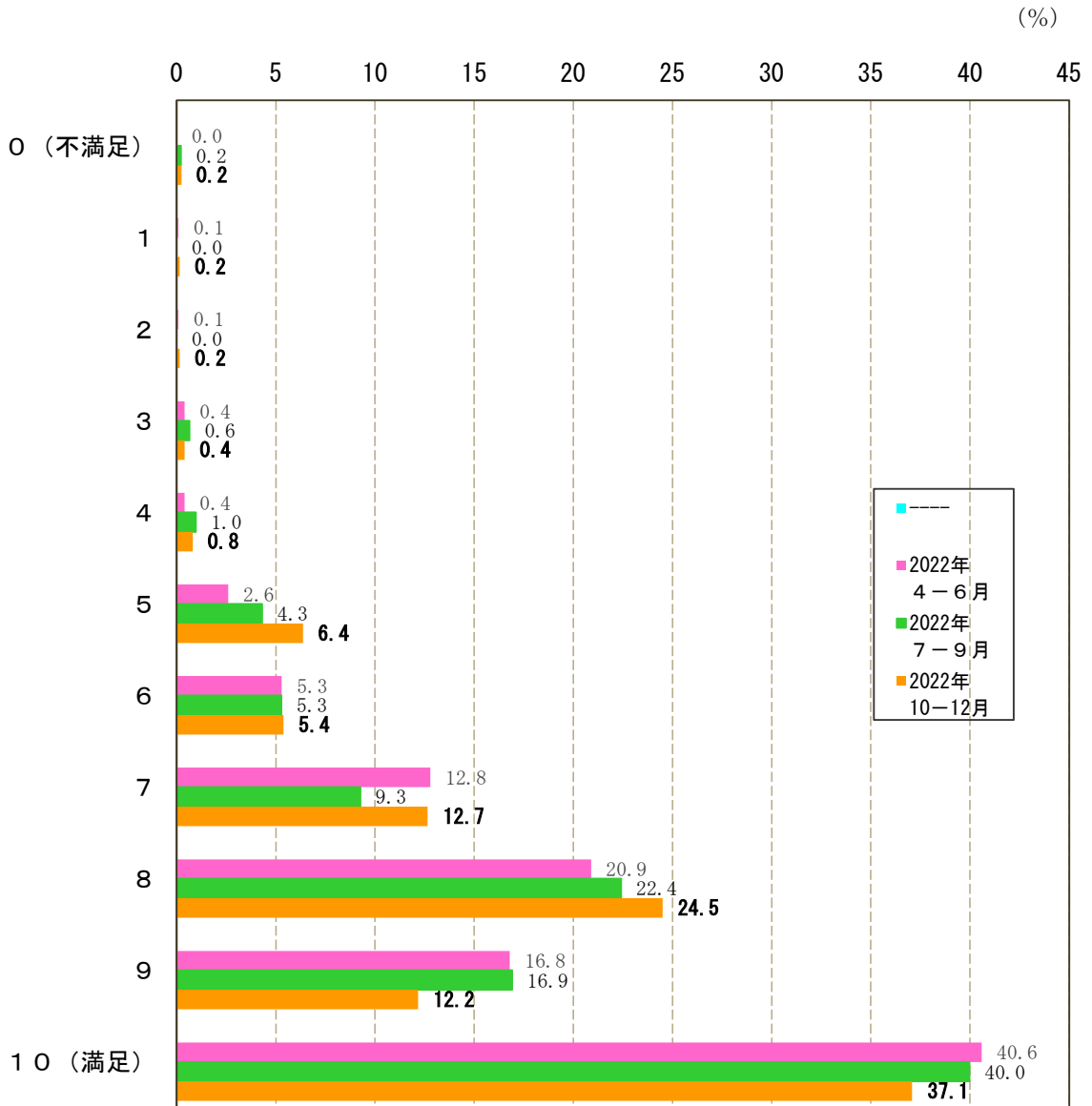
※…本質問は、2022年4-6月調査からの新規質問

施設所在地 土産の満足度	全体	静岡市	島田市	焼津市	藤枝市	牧之原市	吉田町	川根本町
	(n=1539)	(n=674)	(n=202)	(n=264)	(n=112)	(n=94)	(n=61)	(n=132)
0	0.0	0.0	0.0	0.0	0.0	0.0	0.0	0.0
1	0.1	0.1	0.0	0.0	0.0	0.0	0.0	0.0
2	0.1	0.1	0.0	0.0	0.0	0.0	0.0	0.0
3	0.3	0.6	0.0	0.4	0.0	0.0	0.0	0.0
4	0.9	0.6	1.0	1.5	0.9	1.1	1.6	0.8
5	5.5	5.0	6.4	4.9	3.6	10.6	1.6	6.8
6	7.0	6.5	6.4	7.6	3.6	9.6	6.6	10.6
7	13.1	13.5	11.4	13.6	8.0	14.9	11.5	16.7
8	25.0	24.0	30.7	25.8	25.9	22.3	11.5	27.3
9	12.6	12.0	11.4	17.0	8.0	12.8	16.4	10.6
10	35.4	37.4	32.7	29.2	50.0	28.7	50.8	27.3
NPS値	34.2	36.4	30.2	31.8	50.0	20.2	57.4	19.7

業 態 土産の満足度	全 体	観光・体験	宿泊施設	飲食店	土産・小売	その他
	(n=1539)	(n=586)	(n=293)	(n=173)	(n=452)	(n=35)
0	0.0	0.0	0.0	0.0	0.0	0.0
1	0.1	0.2	0.0	0.0	0.0	0.0
2	0.1	0.2	0.0	0.0	0.0	0.0
3	0.3	0.7	0.0	0.0	0.2	0.0
4	0.9	1.4	1.0	0.0	0.4	2.9
5	5.5	7.0	6.1	1.2	4.6	5.7
6	7.0	8.2	9.2	6.4	4.9	0.0
7	13.1	14.2	12.6	10.4	13.3	11.4
8	25.0	24.1	29.7	23.1	23.7	28.6
9	12.6	9.2	11.9	14.5	16.6	14.3
10	35.4	35.0	29.4	44.5	36.3	37.1
NPS値	34.2	26.6	24.9	51.4	42.7	42.9

(問 2 - 3 - 5) 施設での体験・コンテンツに関する満足度 (単一回答)

設 問	この施設の「体験・コンテンツ」について、満足度は10点満点中の何点ですか。
選択肢	0～10までの11段階



	2022年10-12月		2022年7-9月	2022年4-6月	2022年1-3月
	回答数 (人)	選択率 (%)	選択率 (%)	選択率 (%)	選択率 (%)
0 (不満足)	3	0.2	0.2	0.0	----
1	2	0.2	0.0	0.1	----
2	2	0.2	0.0	0.1	----
3	5	0.4	0.6	0.4	----
4	10	0.8	1.0	0.4	----
5	78	6.4	4.3	2.6	----
6	66	5.4	5.3	5.3	----
7	155	12.7	9.3	12.8	----
8	300	24.5	22.4	20.9	----
9	149	12.2	16.9	16.8	----
10 (満足)	454	37.1	40.0	40.6	----
有効回答人数	1,224	100.0	100.0	100.0	----
NPS値	----	35.7	45.5	48.4	----

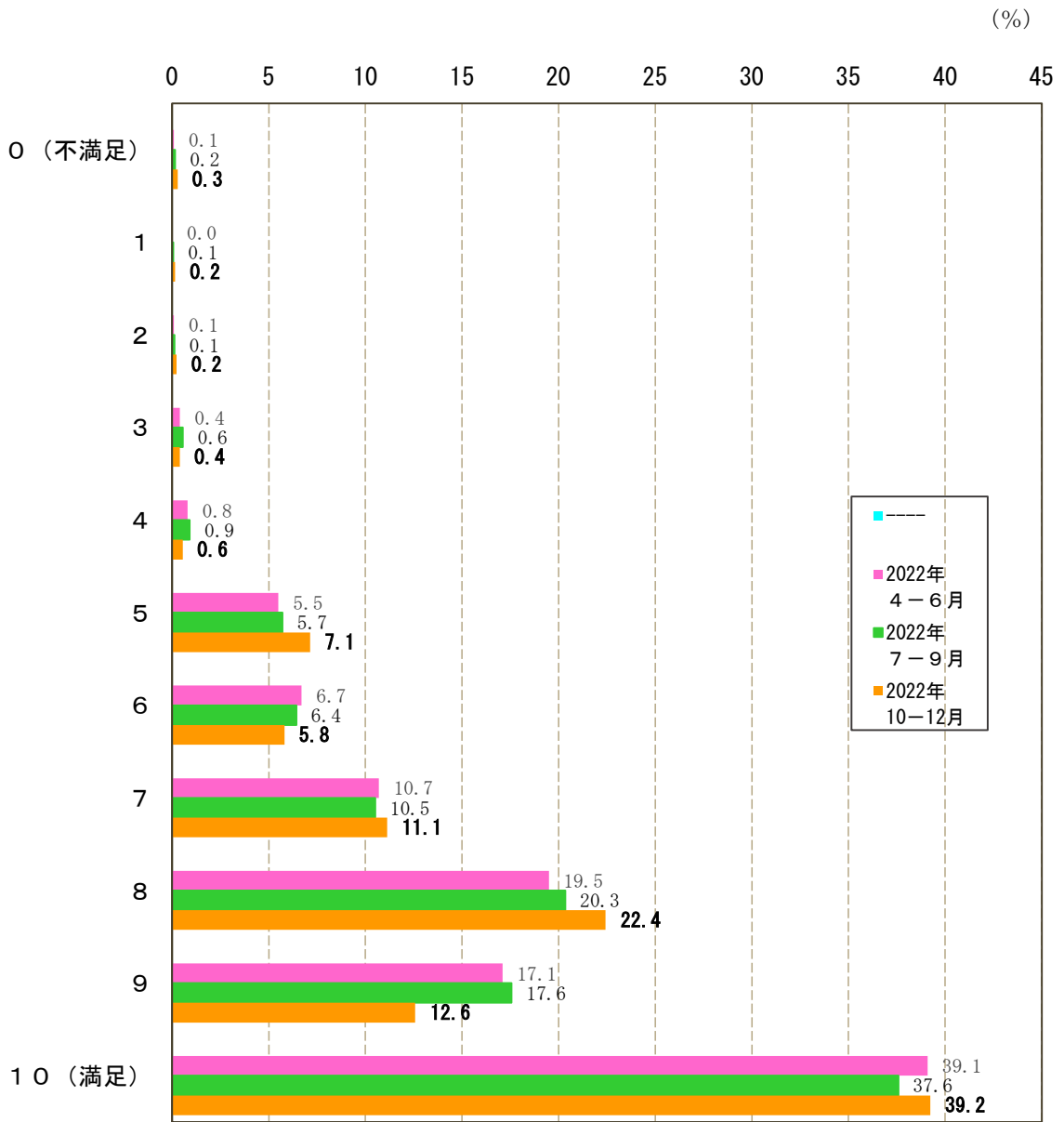
※…本質問は、2022年4-6月調査からの新規質問

施設所在地 体験・コンテンツの満足度	全 体	静岡市	島田市	焼津市	藤枝市	牧之原市	吉田町	川根本町
	(n=1224)	(n=548)	(n=154)	(n=238)	(n=102)	(n=85)	(n=19)	(n=78)
0	0.2	0.2	0.0	0.8	0.0	0.0	0.0	0.0
1	0.2	0.0	0.0	0.4	0.0	0.0	5.3	0.0
2	0.2	0.2	0.0	0.4	0.0	0.0	0.0	0.0
3	0.4	0.7	0.0	0.4	0.0	0.0	0.0	0.0
4	0.8	1.1	0.0	0.4	1.0	2.4	0.0	0.0
5	6.4	7.3	6.5	4.6	2.0	8.2	10.5	7.7
6	5.4	5.5	3.2	6.3	5.9	3.5	5.3	7.7
7	12.7	12.0	9.1	17.2	8.8	16.5	5.3	12.8
8	24.5	23.5	27.3	23.5	28.4	22.4	21.1	26.9
9	12.2	12.6	11.0	12.2	15.7	7.1	10.5	12.8
10	37.1	36.9	42.9	33.6	38.2	40.0	42.1	32.1
NPS値	35.7	34.5	44.2	32.4	45.1	32.9	31.6	29.5

業 態 体験・コンテンツの満足度	全 体	観光・体験	宿泊施設	飲食店	土産・小売	その他
	(n=1224)	(n=689)	(n=264)	(n=82)	(n=171)	(n=18)
0	0.2	0.1	0.4	1.2	0.0	0.0
1	0.2	0.1	0.0	1.2	0.0	0.0
2	0.2	0.1	0.0	0.0	0.0	5.6
3	0.4	0.4	0.4	0.0	0.6	0.0
4	0.8	1.3	0.0	1.2	0.0	0.0
5	6.4	5.8	5.3	11.0	8.2	5.6
6	5.4	4.2	3.0	14.6	8.8	11.1
7	12.7	12.8	11.7	8.5	15.8	11.1
8	24.5	24.2	26.9	22.0	24.0	16.7
9	12.2	12.9	13.6	7.3	9.9	5.6
10	37.1	37.9	38.6	32.9	32.7	44.4
NPS値	35.7	38.6	43.2	11.0	25.1	27.8

(問 2 - 3 - 6) 施設でのスタッフの対応に関する満足度 (単一回答)

設 問	この施設の「スタッフの対応」について、満足度は10点満点中の何点ですか。
選択肢	0～10までの11段階



	2022年10-12月		2022年7-9月	2022年4-6月	2022年1-3月
	回答数 (人)	選択率 (%)	選択率 (%)	選択率 (%)	選択率 (%)
0 (不満足)	11	0.3	0.2	0.1	----
1	6	0.2	0.1	0.0	----
2	9	0.2	0.1	0.1	----
3	15	0.4	0.6	0.4	----
4	21	0.6	0.9	0.8	----
5	269	7.1	5.7	5.5	----
6	219	5.8	6.4	6.7	----
7	419	11.1	10.5	10.7	----
8	845	22.4	20.3	19.5	----
9	474	12.6	17.6	17.1	----
10 (満足)	1,478	39.2	37.6	39.1	----
有効回答人数	3,766	100.0	100.0	100.0	----
NPS値	----	37.2	41.2	42.6	----

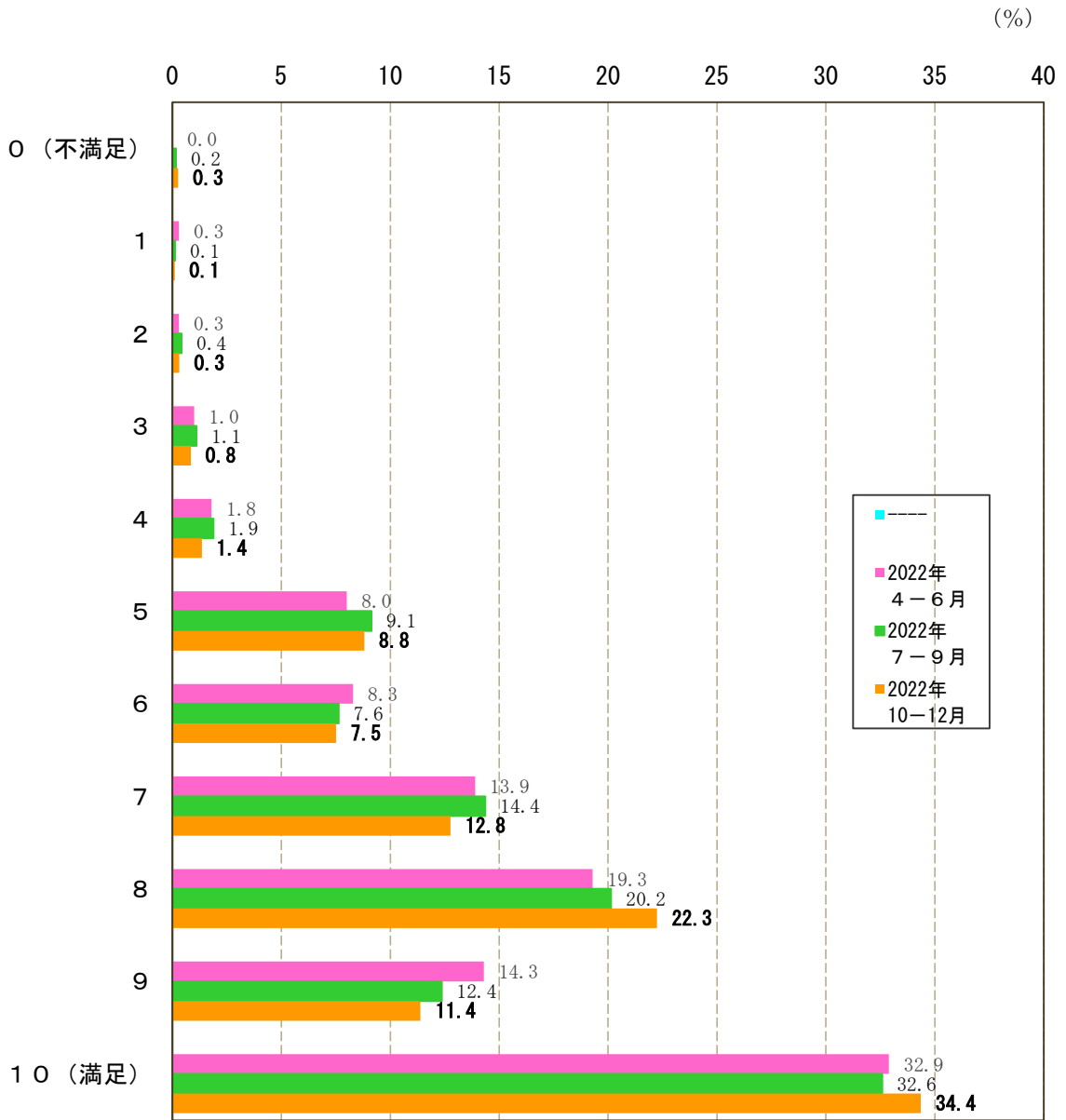
※…本質問は、2022年4-6月調査からの新規質問

施設所在地 スタッフ対応の満足度	全体	静岡市	島田市	焼津市	藤枝市	牧之原市	吉田町	川根本町
	(n=3766)	(n=1661)	(n=347)	(n=718)	(n=377)	(n=229)	(n=136)	(n=298)
0	0.3	0.4	0.3	0.0	0.0	0.4	0.7	0.7
1	0.2	0.1	0.0	0.3	0.3	0.0	0.7	0.0
2	0.2	0.2	0.0	0.3	0.0	0.4	0.7	0.3
3	0.4	0.4	0.6	0.3	0.3	0.9	0.0	0.3
4	0.6	0.8	0.3	0.8	0.0	0.0	0.0	0.3
5	7.1	7.6	4.6	7.2	5.0	10.0	6.6	8.1
6	5.8	7.1	2.3	6.1	3.2	7.0	3.7	5.4
7	11.1	11.6	13.3	10.3	8.5	12.7	10.3	10.7
8	22.4	22.3	23.3	22.6	21.8	20.5	23.5	23.8
9	12.6	10.8	14.4	14.6	12.5	17.0	7.4	14.8
10	39.2	38.8	40.9	37.5	48.5	31.0	46.3	35.6
NPS値	37.2	32.9	47.3	37.0	52.3	29.3	41.2	35.2

業 態 スタッフ対応の満足度	全 体	観光・体験	宿泊施設	飲食店	土産・小売	その他
	(n=3766)	(n=1564)	(n=960)	(n=521)	(n=642)	(n=79)
0	0.3	0.2	0.4	0.2	0.2	2.5
1	0.2	0.3	0.2	0.0	0.0	0.0
2	0.2	0.2	0.4	0.2	0.2	0.0
3	0.4	0.5	0.3	0.2	0.5	0.0
4	0.6	0.6	0.3	0.2	1.1	0.0
5	7.1	8.6	5.5	4.8	7.3	11.4
6	5.8	6.3	4.9	5.6	6.5	2.5
7	11.1	11.6	10.2	9.8	13.1	5.1
8	22.4	23.0	20.3	21.9	25.1	20.3
9	12.6	11.8	14.8	12.3	11.4	13.9
10	39.2	36.9	42.6	44.9	34.7	44.3
NPS値	37.2	31.9	45.3	46.1	30.4	41.8

(問 2 - 3 - 7) 施設での価格に関する満足度 (単一回答)

設 問	この施設の「価格」について、満足度は 10 点満点中の何点ですか。
選択肢	0～10までの11段階



	2022年10-12月		2022年7-9月	2022年4-6月	2022年1-3月
	回答数 (人)	選択率 (%)	選択率 (%)	選択率 (%)	選択率 (%)
0 (不満足)	10	0.3	0.2	0.0	----
1	4	0.1	0.1	0.3	----
2	12	0.3	0.4	0.3	----
3	32	0.8	1.1	1.0	----
4	51	1.4	1.9	1.8	----
5	332	8.8	9.1	8.0	----
6	283	7.5	7.6	8.3	----
7	481	12.8	14.4	13.9	----
8	838	22.3	20.2	19.3	----
9	429	11.4	12.4	14.3	----
10 (満足)	1,294	34.4	32.6	32.9	----
有効回答人数	3,766	100.0	100.0	100.0	----
NPS値	----	26.5	24.5	27.6	----

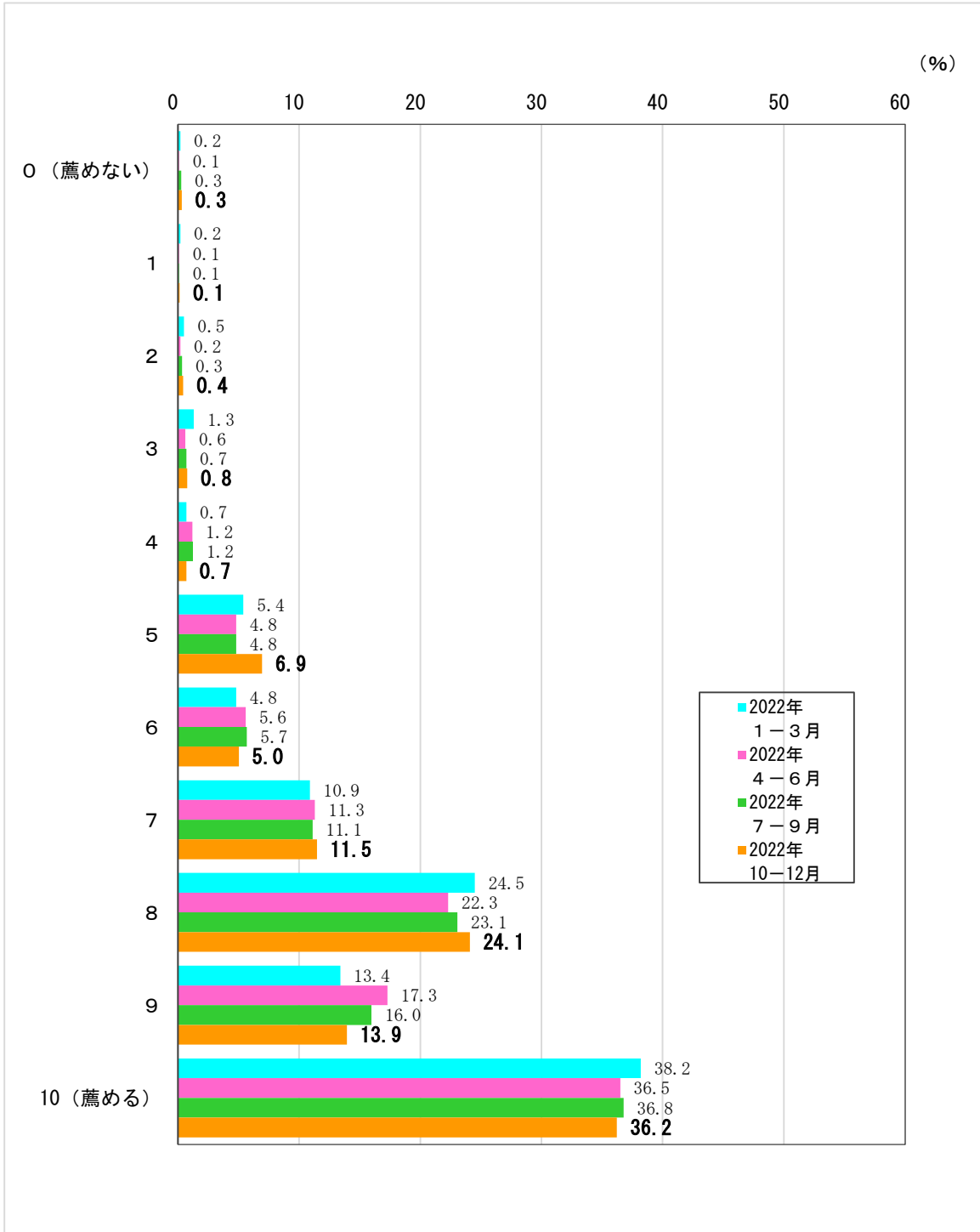
※…本質問は、2022年4-6月調査からの新規質問

施設所在地	全体	静岡市	島田市	焼津市	藤枝市	牧之原市	吉田町	川根本町
	(n=3766)	(n=1661)	(n=347)	(n=718)	(n=377)	(n=229)	(n=136)	(n=298)
0	0.3	0.2	0.3	0.1	0.0	0.4	0.7	0.7
1	0.1	0.2	0.0	0.0	0.3	0.0	0.0	0.0
2	0.3	0.2	0.0	1.1	0.0	0.0	0.0	0.3
3	0.8	1.5	0.0	0.6	0.3	0.4	0.0	0.3
4	1.4	1.7	1.2	1.8	0.5	0.4	0.7	0.7
5	8.8	9.6	8.9	8.5	5.0	9.6	11.0	8.1
6	7.5	7.8	8.9	8.6	5.6	7.0	4.4	5.7
7	12.8	12.5	16.1	11.3	9.5	14.8	15.4	15.1
8	22.3	21.9	19.0	23.7	24.1	21.8	16.2	25.2
9	11.4	9.9	13.0	13.0	11.4	12.7	14.0	11.7
10	34.4	34.4	32.6	31.3	43.2	32.8	37.5	32.2
NPS値	26.5	23.1	26.2	23.5	43.0	27.5	34.6	28.2

業 態 価格の満足度	全 体	観光・体験	宿泊施設	飲食店	土産・小売	その他
	(n=3766)	(n=1564)	(n=960)	(n=521)	(n=642)	(n=79)
0	0.3	0.3	0.3	0.2	0.2	1.3
1	0.1	0.2	0.0	0.0	0.0	1.3
2	0.3	0.4	0.1	0.2	0.3	1.3
3	0.8	1.2	0.9	0.4	0.3	1.3
4	1.4	1.2	1.3	2.1	1.4	1.3
5	8.8	10.4	6.3	6.3	10.7	10.1
6	7.5	7.4	7.3	5.8	9.8	5.1
7	12.8	11.8	12.4	11.7	17.1	8.9
8	22.3	20.1	24.0	25.0	23.8	13.9
9	11.4	9.6	12.8	13.6	11.8	11.4
10	34.4	37.6	34.7	34.7	24.5	44.3
NPS値	26.5	26.2	31.4	33.4	13.6	34.2

(問 2 - 4) 今訪れている施設を親しい友人等に推薦する可能性 (単一回答)

設 問	この施設を親しい友人や同僚に薦める可能性は 10 点満点中の何点ですか。
選択肢	0～10までの11段階



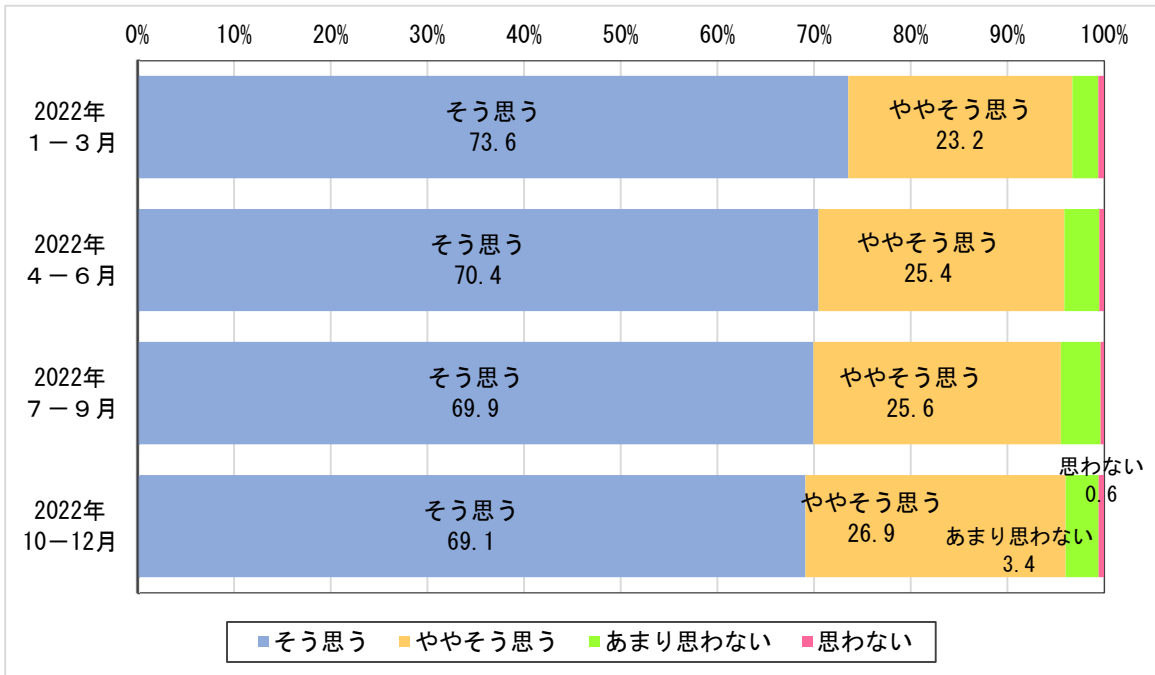
	2022年10-12月		2022年7-9月	2022年4-6月	2022年1-3月
	回答数 (人)	選択率 (%)	選択率 (%)	選択率 (%)	選択率 (%)
0 (薦めない)	12	0.3	0.3	0.1	0.2
1	5	0.1	0.1	0.1	0.2
2	16	0.4	0.3	0.2	0.5
3	29	0.8	0.7	0.6	1.3
4	26	0.7	1.2	1.2	0.7
5	261	6.9	4.8	4.8	5.4
6	189	5.0	5.7	5.6	4.8
7	432	11.5	11.1	11.3	10.9
8	907	24.1	23.1	22.3	24.5
9	525	13.9	16.0	17.3	13.4
10 (薦める)	1,364	36.2	36.8	36.5	38.2
有効回答人数	3,766	100.0	100.0	100.0	100.0
NPS値	----	35.9	39.6	41.3	38.4

施設所在地	全体	静岡市	島田市	焼津市	藤枝市	牧之原市	吉田町	川根本町
	(n=3766)	(n=1661)	(n=347)	(n=718)	(n=377)	(n=229)	(n=136)	(n=298)
0	0.3	0.4	0.3	0.3	0.0	0.9	0.0	0.3
1	0.1	0.2	0.0	0.0	0.0	0.0	0.7	0.3
2	0.4	0.4	0.3	0.4	0.3	0.9	0.7	0.3
3	0.8	1.0	0.3	0.8	0.5	0.0	0.7	0.7
4	0.7	0.9	0.3	0.6	0.0	0.9	1.5	0.7
5	6.9	7.4	3.7	6.8	4.5	7.0	8.1	10.7
6	5.0	5.7	5.5	5.7	1.9	3.9	4.4	4.4
7	11.5	13.8	10.4	9.9	8.0	9.2	9.6	10.4
8	24.1	23.2	22.8	26.0	22.0	29.3	25.0	24.2
9	13.9	13.2	19.3	13.1	14.9	15.3	10.3	13.1
10	36.2	33.8	37.2	36.4	48.0	32.8	39.0	34.9
NPS値	35.9	31.1	46.1	34.8	55.7	34.5	33.1	30.5

業 態 施設の推薦可能性	全 体	観光・体験	宿泊施設	飲食店	土産・小売	その他
	(n=3766)	(n=1564)	(n=960)	(n=521)	(n=642)	(n=79)
0	0.3	0.3	0.5	0.0	0.3	0.0
1	0.1	0.2	0.2	0.0	0.0	0.0
2	0.4	0.4	0.4	0.2	0.5	1.3
3	0.8	1.0	0.6	0.4	0.8	1.3
4	0.7	0.8	0.7	0.6	0.6	0.0
5	6.9	7.5	7.6	4.6	6.2	8.9
6	5.0	5.6	3.9	4.0	6.4	3.8
7	11.5	13.0	9.4	8.6	13.2	10.1
8	24.1	25.5	23.9	21.7	22.7	25.3
9	13.9	11.8	15.6	14.2	16.5	12.7
10	36.2	33.9	37.2	45.7	32.7	36.7
NPS値	35.9	30.0	38.9	50.1	34.4	34.2

(問 2 - 5) 今訪れている施設への再訪意向 (単一回答)

設 問	この施設を再び訪れたいと思いますか。1つお選びください
選択肢	① そう思う ② ややそう思う ③ あまり思わない ④ 思わない



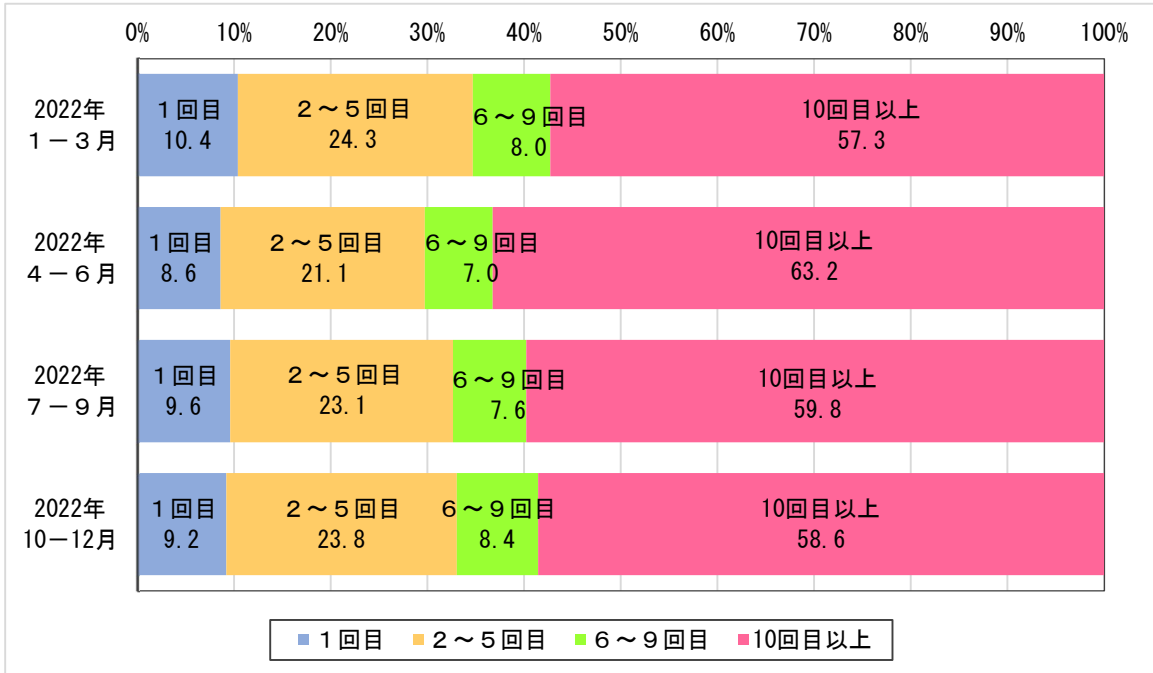
	2022年10-12月 回答数 (人)	2022年10-12月 選択率 (%)	2022年7-9月 選択率 (%)	2022年4-6月 選択率 (%)	2022年1-3月 選択率 (%)
そう思う	2,602	69.1	69.9	70.4	73.6
ややそう思う	1,014	26.9	25.6	25.4	23.2
あまり思わない	129	3.4	4.1	3.6	2.7
思わない	21	0.6	0.4	0.5	0.6
有効回答人数	3,766	100.0	100.0	100.0	100.0

施設所在地	全 体	静岡市	島田市	焼津市	藤枝市	牧之原市	吉田町	川根本町
	(n=3766)	(n=1661)	(n=347)	(n=718)	(n=377)	(n=229)	(n=136)	(n=298)
施設への再訪意向								
そう思う	69.1	64.8	73.8	73.0	79.6	75.1	69.9	59.7
ややそう思う	26.9	29.4	24.8	24.7	19.1	21.8	25.0	35.6
あまり思わない	3.4	4.9	1.4	2.1	1.3	3.1	4.4	3.4
思わない	0.6	0.8	0.0	0.3	0.0	0.0	0.7	1.3

業 態	全 体	観光・体験	宿泊施設	飲食店	土産・小売	その他
	(n=3766)	(n=1564)	(n=960)	(n=521)	(n=642)	(n=79)
施設への再訪意向						
そう思う	69.1	65.6	68.5	77.7	71.8	65.8
ややそう思う	26.9	29.4	27.2	20.5	24.9	32.9
あまり思わない	3.4	4.2	3.5	1.5	3.1	1.3
思わない	0.6	0.8	0.7	0.2	0.2	0.0

(問3-1) 県中部地域の訪問回数(単一回答)

設問	静岡県中部地域を訪れるのは何回目ですか。1つお選びください。			
選択肢	① 1回目	② 2～5回目	③ 6～9回目	④ 10回目以上



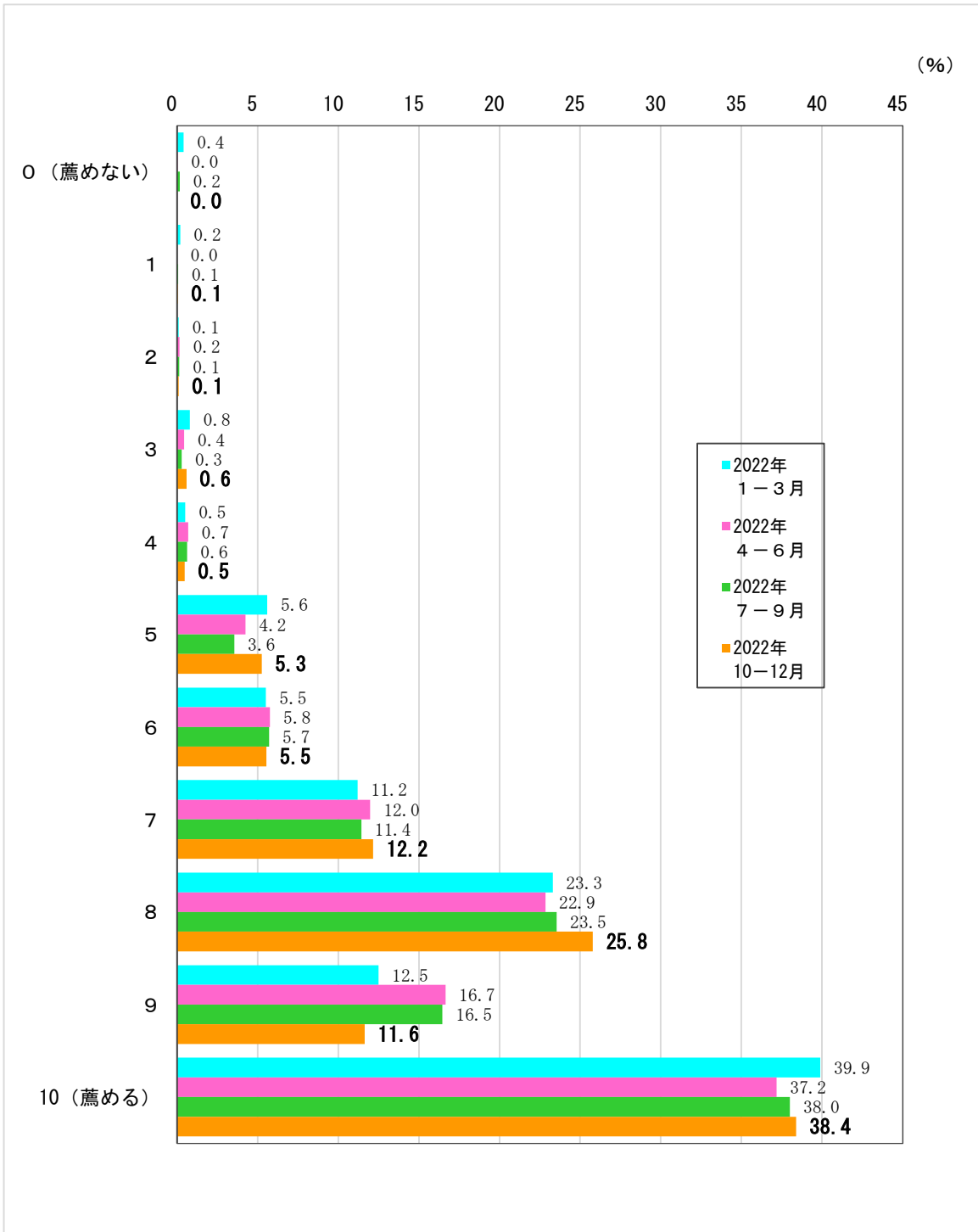
	2022年10-12月 回答数 (人)	2022年10-12月 選択率 (%)	2022年7-9月 選択率 (%)	2022年4-6月 選択率 (%)	2022年1-3月 選択率 (%)
1回目	347	9.2	9.6	8.6	10.4
2～5回目	898	23.8	23.1	21.1	24.3
6～9回目	316	8.4	7.6	7.0	8.0
10回目以上	2,205	58.6	59.8	63.2	57.3
有効回答人数	3,766	100.0	100.0	100.0	100.0

施設所在地 県中部への訪問回数	全 体	静岡市	島田市	焼津市	藤枝市	牧之原市	吉田町	川根本町
	(n=3766)	(n=1661)	(n=347)	(n=718)	(n=377)	(n=229)	(n=136)	(n=298)
1回目	9.2	10.5	8.4	7.1	7.2	4.4	5.1	16.4
2～5回目	23.8	25.8	18.7	22.4	22.8	21.0	16.9	28.9
6～9回目	8.4	7.2	7.5	9.5	9.0	8.7	5.9	13.4
10回目以上	58.6	56.5	65.4	61.0	61.0	65.9	72.1	41.3

業 態 県中部への訪問回数	全 体	観光・体験	宿泊施設	飲食店	土産・小売	その他
	(n=3766)	(n=1564)	(n=960)	(n=521)	(n=642)	(n=79)
1回目	9.2	7.4	14.3	5.8	7.8	19.0
2～5回目	23.8	23.0	29.6	17.5	22.1	27.8
6～9回目	8.4	7.5	10.7	8.4	7.2	7.6
10回目以上	58.6	62.2	45.4	68.3	62.9	45.6

(問3-2) 県中部地域を親しい友人等に推薦する可能性(単一回答)

設問	静岡県中部地域への旅行を親しい友人や同僚に薦める可能性は10点満点中の何点ですか。
選択肢	0～10までの11段階



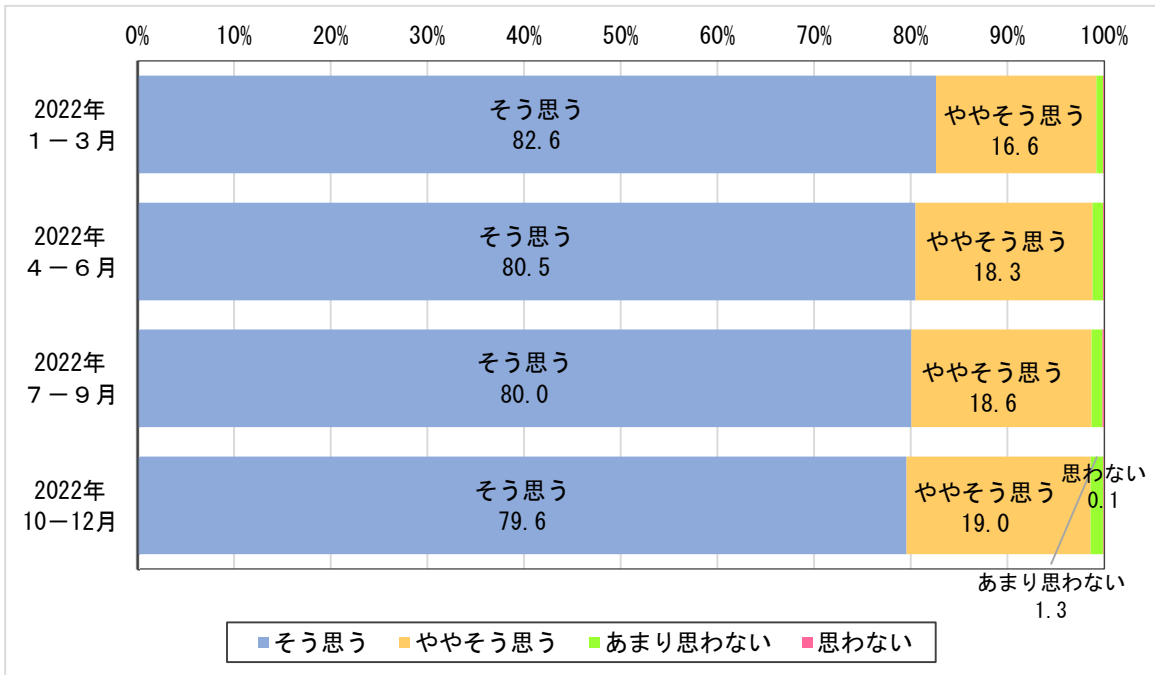
	2022年10-12月 回答数 (人)	2022年10-12月 選択率 (%)	2022年7-9月 選択率 (%)	2022年4-6月 選択率 (%)	2022年1-3月 選択率 (%)
0 (薦めない)	0	0.0	0.2	0.0	0.4
1	2	0.1	0.1	0.0	0.2
2	4	0.1	0.1	0.2	0.1
3	22	0.6	0.3	0.4	0.8
4	18	0.5	0.6	0.7	0.5
5	198	5.3	3.6	4.2	5.6
6	209	5.5	5.7	5.8	5.5
7	458	12.2	11.4	12.0	11.2
8	971	25.8	23.5	22.9	23.3
9	438	11.6	16.5	16.7	12.5
10 (薦める)	1,446	38.4	38.0	37.2	39.9
有効回答人数	3,766	100.0	100.0	100.0	100.0
NPS値	----	38.0	43.9	42.5	39.3

施設所在地	全体	静岡市	島田市	焼津市	藤枝市	牧之原市	吉田町	川根本町
	(n=3766)	(n=1661)	(n=347)	(n=718)	(n=377)	(n=229)	(n=136)	(n=298)
0	0.0	0.0	0.0	0.0	0.0	0.0	0.0	0.0
1	0.1	0.1	0.0	0.0	0.0	0.0	0.0	0.0
2	0.1	0.1	0.0	0.1	0.0	0.0	0.0	0.3
3	0.6	0.5	0.3	1.4	0.3	0.4	0.0	0.0
4	0.5	0.5	0.0	0.1	1.1	0.9	0.0	0.7
5	5.3	5.0	3.7	6.4	5.8	5.7	5.1	4.7
6	5.5	5.8	6.1	6.0	5.0	3.5	7.4	3.7
7	12.2	12.3	14.7	11.4	10.3	13.1	10.3	12.8
8	25.8	26.6	24.5	23.1	24.4	27.1	28.7	28.5
9	11.6	10.9	13.5	13.6	9.3	11.8	8.8	12.8
10	38.4	38.0	37.2	37.7	43.8	37.6	39.7	36.6
NPS値	38.0	36.8	40.6	37.3	40.8	38.9	36.0	39.9

業 態 県中部の推薦可能性	全 体	観光・体験	宿泊施設	飲食店	土産・小売	その他
	(n=3766)	(n=1564)	(n=960)	(n=521)	(n=642)	(n=79)
0	0.0	0.0	0.0	0.0	0.0	0.0
1	0.1	0.1	0.0	0.0	0.0	0.0
2	0.1	0.1	0.1	0.2	0.0	0.0
3	0.6	0.6	0.6	0.6	0.3	1.3
4	0.5	0.5	0.7	0.2	0.3	0.0
5	5.3	5.4	6.0	4.8	4.2	3.8
6	5.5	5.8	5.3	4.2	6.7	2.5
7	12.2	12.7	12.2	8.6	13.7	11.4
8	25.8	25.6	29.4	25.0	22.7	16.5
9	11.6	10.2	11.9	14.2	12.6	12.7
10	38.4	38.9	33.8	42.2	39.4	51.9
NPS値	38.0	36.4	32.8	46.4	40.5	57.0

(問3-3) 県中部地域に対する再訪意向(単一回答)

設問	静岡県中部地域を再び訪れたいと思いますか。1つお選びください。
選択肢	① そう思う ② ややそう思う ③ あまり思わない ④ 思わない



	2022年10-12月 回答数 (人)	2022年10-12月 選択率 (%)
そう思う	2,997	79.6
ややそう思う	716	19.0
あまり思わない	50	1.3
思わない	3	0.1
有効回答人数	3,766	100.0

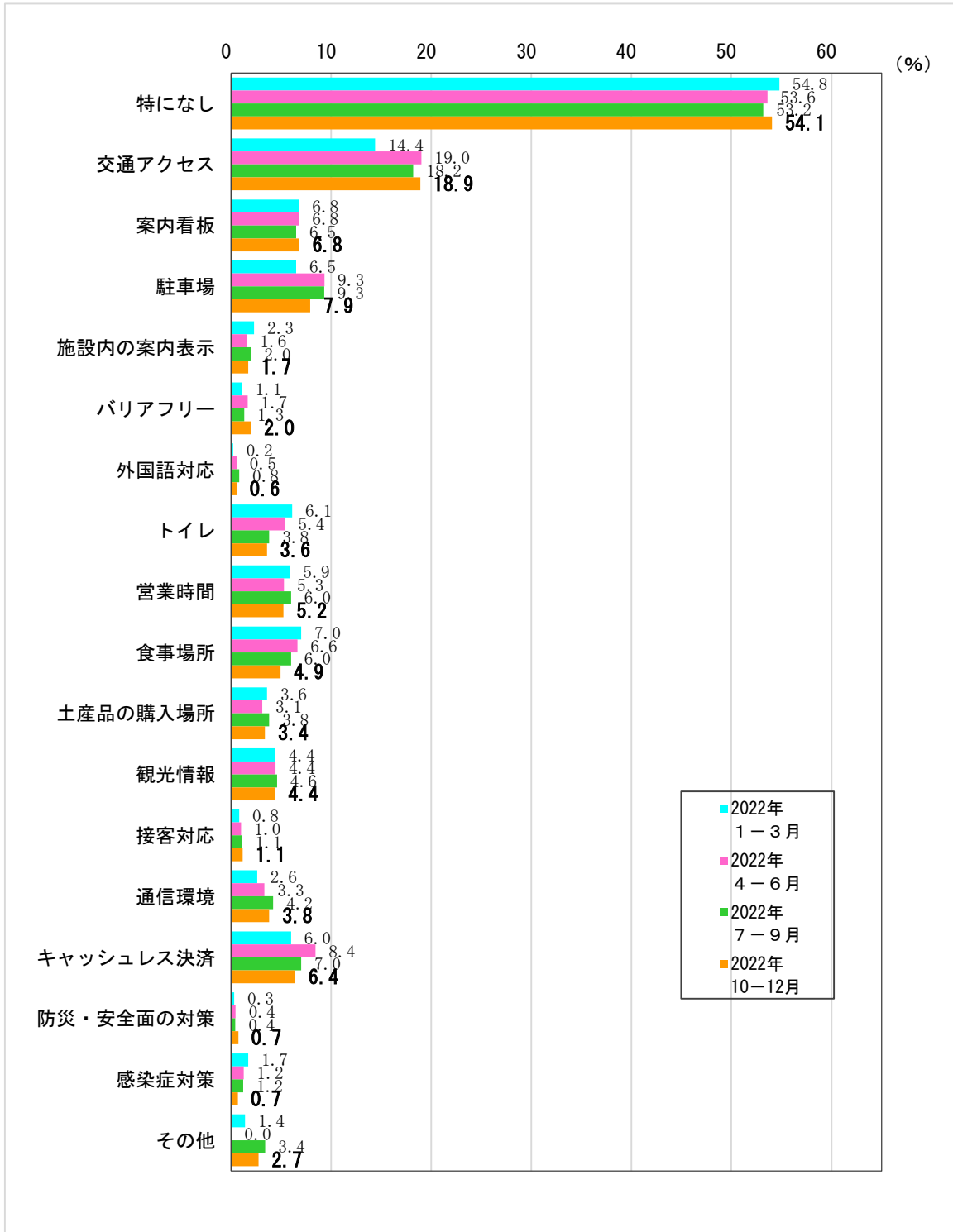
	2022年7-9月 選択率 (%)	2022年4-6月 選択率 (%)	2022年1-3月 選択率 (%)
そう思う	80.0	80.5	82.6
ややそう思う	18.6	18.3	16.6
あまり思わない	1.1	1.1	0.7
思わない	0.2	0.1	0.1
合計	100.0	100.0	100.0

施設所在地 県中部への再訪意向	全 体	静岡市	島田市	焼津市	藤枝市	牧之原市	吉田町	川根本町
	(n=3766)	(n=1661)	(n=347)	(n=718)	(n=377)	(n=229)	(n=136)	(n=298)
そう思う	79.6	80.4	79.0	77.6	81.2	79.0	83.1	77.2
ややそう思う	19.0	18.0	21.0	20.5	17.2	19.2	16.9	21.8
あまり思わない	1.3	1.4	0.0	1.8	1.6	1.7	0.0	1.0
思わない	0.1	0.1	0.0	0.1	0.0	0.0	0.0	0.0

業 態 県中部への再訪意向	全 体	観光・体験	宿泊施設	飲食店	土産・小売	その他
	(n=3766)	(n=1564)	(n=960)	(n=521)	(n=642)	(n=79)
そう思う	79.6	79.5	77.1	82.9	79.9	86.1
ややそう思う	19.0	19.1	21.5	15.0	19.0	13.9
あまり思わない	1.3	1.2	1.5	2.1	1.1	0.0
思わない	0.1	0.2	0.0	0.0	0.0	0.0

(問3-4) 今回の訪問・移動で不便だったこと(複数回答)

設問	今回の訪問の中で不便に感じたことをすべて選んでください。		
選択肢	① 特になし	② 交通アクセス	③ 案内看板
	④ 駐車場	⑤ 施設内の案内表示	⑥ バリアフリー
	⑦ 外国語対応	⑧ トイレ	⑨ 営業時間
	⑩ 食事場所	⑪ 土産品の購入場所	⑫ 観光情報
	⑬ 接客対応	⑭ 通信環境	⑮ キャッシュレス決済
	⑯ 防災・安全面の対策	⑰ 感染症対策	⑱ その他



	2022年10-12月 回答数 (人)	2022年10-12月 選択率 (%)	2022年7-9月 選択率 (%)	2022年4-6月 選択率 (%)	2022年1-3月 選択率 (%)
特になし	2,036	54.1	53.2	53.6	54.8
交通アクセス	712	18.9	18.2	19.0	14.4
案内看板	256	6.8	6.5	6.8	6.8
駐車場	298	7.9	9.3	9.3	6.5
施設内の案内表示	64	1.7	2.0	1.6	2.3
バリアフリー	75	2.0	1.3	1.7	1.1
外国語対応	21	0.6	0.8	0.5	0.2
トイレ	135	3.6	3.8	5.4	6.1
営業時間	197	5.2	6.0	5.3	5.9
食事場所	186	4.9	6.0	6.6	7.0
土産品の購入場所	127	3.4	3.8	3.1	3.6
観光情報	165	4.4	4.6	4.4	4.4
接客対応	43	1.1	1.1	1.0	0.8
通信環境	143	3.8	4.2	3.3	2.6
キャッシュレス決済	241	6.4	7.0	8.4	6.0
防災・安全面の対策	27	0.7	0.4	0.4	0.3
感染症対策	25	0.7	1.2	1.2	1.7
その他	103	2.7	3.4	0.0	1.4
有効回答人数	3,766	----	----	----	----

延べ回答数は4,854

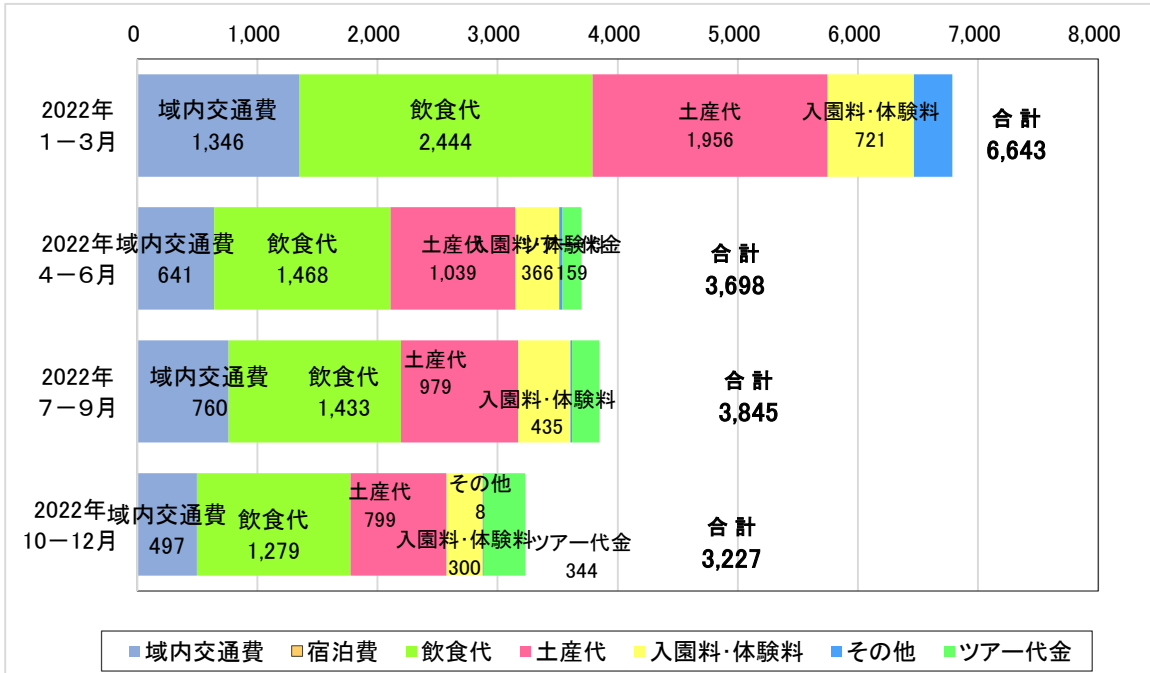
施設所在地 今回 不便だったこと	全 体	静岡市	島田市	焼津市	藤枝市	牧之原市	吉田町	川根本町
	(n=3766)	(n=1661)	(n=347)	(n=718)	(n=377)	(n=229)	(n=136)	(n=298)
特になし	54.1	49.5	53.3	64.3	65.8	58.1	64.0	33.2
交通アクセス	18.9	18.9	21.3	12.3	12.7	16.6	13.2	44.3
案内看板	6.8	8.0	10.4	5.6	2.7	3.1	5.9	7.4
駐車場	7.9	11.6	4.9	6.4	4.8	3.1	5.1	3.4
施設内の案内表示	1.7	1.9	1.4	2.1	1.6	1.3	1.5	0.3
バリアフリー	2.0	2.8	1.4	1.0	1.6	2.2	0.7	1.7
外国語対応	0.6	0.8	0.3	0.4	0.3	0.9	0.0	0.0
トイレ	3.6	3.4	2.9	4.2	3.7	3.5	2.2	4.4
営業時間	5.2	5.9	4.9	4.7	5.6	4.4	2.9	4.4
食事場所	4.9	5.3	5.8	2.9	4.0	4.8	6.6	7.4
土産品の購入場所	3.4	3.5	2.9	2.8	3.2	2.2	5.1	5.0
観光情報	4.4	4.6	4.3	2.9	5.8	2.6	6.6	5.0
接客対応	1.1	1.4	0.6	0.8	0.5	0.4	0.0	2.7
通信環境	3.8	4.2	6.1	1.5	2.4	3.1	2.2	7.7
キャッシュレス決済	6.4	6.3	6.6	6.8	4.8	8.7	3.7	7.4
防災・安全面の対策	0.7	0.8	0.9	0.4	0.3	0.9	0.7	1.3
感染症対策	0.7	0.7	0.3	1.0	0.8	0.9	0.0	0.0
その他	2.7	3.0	4.0	1.3	2.1	4.4	0.7	4.0

業 態 今回 不便だったこと	全 体	観光・体験	宿泊施設	飲食店	土産・小売	その他
	(n=3766)	(n=1564)	(n=960)	(n=521)	(n=642)	(n=79)
特になし	54.1	54.9	49.2	58.7	55.3	57.0
交通アクセス	18.9	17.2	24.7	18.6	15.1	15.2
案内看板	6.8	7.7	5.2	5.0	7.8	11.4
駐車場	7.9	7.7	6.8	8.1	10.1	6.3
施設内の案内表示	1.7	1.8	0.9	1.0	3.3	1.3
バリアフリー	2.0	2.6	1.3	1.3	2.5	0.0
外国語対応	0.6	0.8	0.1	0.6	0.6	0.0
トイレ	3.6	3.1	3.2	2.9	5.1	8.9
営業時間	5.2	5.0	5.2	5.6	5.3	7.6
食事場所	4.9	5.6	6.0	2.7	3.6	3.8
土産品の購入場所	3.4	2.9	5.7	2.3	1.9	3.8
観光情報	4.4	3.9	6.0	3.1	3.9	6.3
接客対応	1.1	1.4	1.5	0.4	0.5	2.5
通信環境	3.8	3.7	3.9	3.6	3.7	6.3
キャッシュレス決済	6.4	7.0	5.2	8.4	5.6	2.5
防災・安全面の対策	0.7	0.7	0.9	0.4	0.6	1.3
感染症対策	0.7	0.8	0.5	0.0	0.9	1.3
その他	2.7	3.3	3.3	1.2	2.0	1.3

(問 4 - 1) 今回の訪問全体における 1 人分の総費用 (日帰り客平均)

設 問	今回の訪問で使った (使う予定の) あなた 1 人分の費用を教えてください。 【金額を記入】
-----	---

調査の精度向上のため、2022年4-6月調査から、項目ごとに消費金額と消費した人数を回答していただき、1人分の総費用を算出しています。



	2022年10-12月		2022年7-9月	2022年4-6月	2022年1-3月
	回答数 (人)	選択率 (%)	選択率 (%)	選択率 (%)	選択率 (%)
域内交通費	497	15.4	760	641	1,346
宿泊費	0	0.0	0	0	0
飲食代	1,279	39.6	1,433	1,468	2,444
土産代	799	24.8	979	1,039	1,956
入園料・体験料	300	9.3	435	366	721
その他	8	0.3	12	25	321
ツアー代金※	344	10.7	227	159	----
合 計	3,227	100.0	3,845	3,698	6,643

日帰り客数は1,852

※…「ツアー代金」は2022年4-6月調査からの新項目

各項目の金額には1円未満の端数があるため、合計値と一致しない場合がある

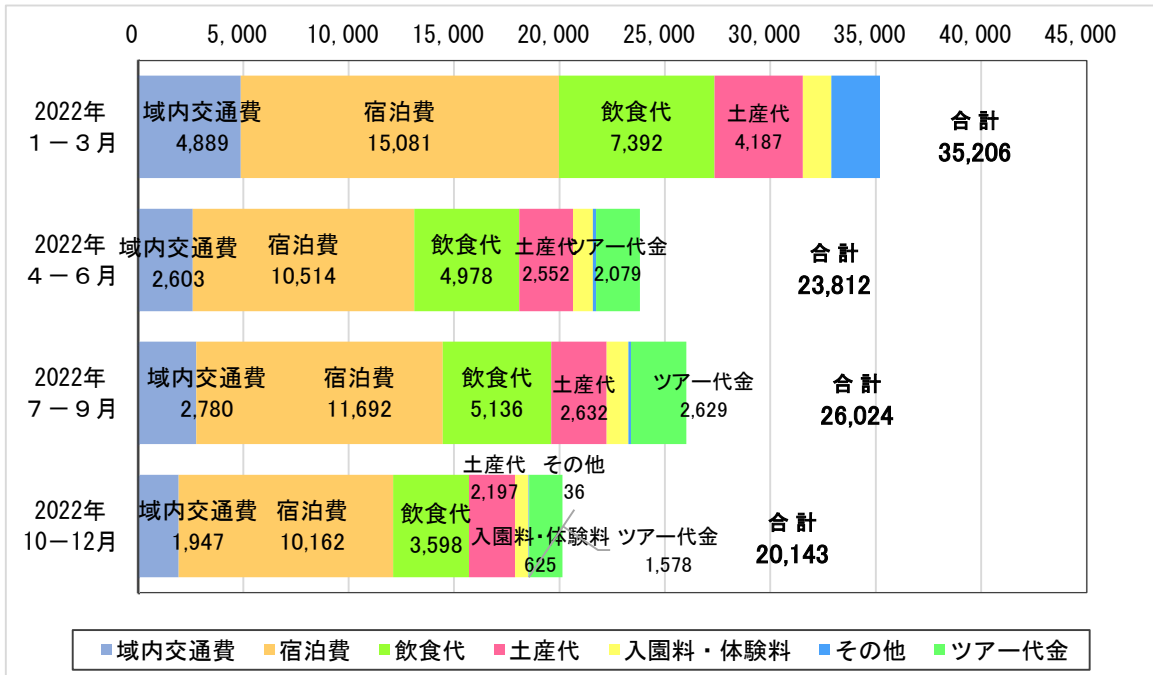
施設所在地 日帰り客	全 体	静岡市	島田市	焼津市	藤枝市	牧之原市	吉田町	川根本町
	(n=1851)	(n=816)	(n=196)	(n=423)	(n=112)	(n=152)	(n=100)	(n=52)
域内交通費	497	548	511	404	297	439	533	915
宿泊費	0	0	0	0	0	0	0	0
飲食代	1,279	1,278	1,350	1,384	829	1,012	1,761	1,009
土産代	799	809	981	829	496	562	924	822
入館料・体験料	300	316	304	267	255	395	85	528
その他	8	9	5	5	5	0	37	0
ツアー代金	344	292	443	424	0	776	30	215
旅行総費用	3,227	3,253	3,593	3,314	1,882	3,183	3,369	3,489

業 態 日帰り客	全 体	観光・体験	宿泊施設	飲食店	土産・小売	その他
	(n=1851)	(n=936)	(n=57)	(n=395)	(n=428)	(n=35)
域内交通費	497	501	446	400	581	532
宿泊費	0	0	0	0	0	0
飲食代	1,279	1,106	2,245	1,493	1,348	1,096
土産代	799	695	510	496	1,333	939
入館料・体験料	300	485	327	62	127	97
その他	8	6	0	3	17	17
ツアー代金	344	311	114	28	735	370
旅行総費用	3,227	3,104	3,642	2,483	4,141	3,052

(問4-2) 今回の訪問全体における1人分の総費用(宿泊客平均)

設 問	今回の訪問で使った(使う予定の)あなた1人分の費用を教えてください。 【金額を記入】
-----	---

調査の精度向上のため、2022年4-6月調査から、項目ごとに消費金額と消費した人数を回答していただき、1人分の総費用を算出しています。



	2022年10-12月 回答数 (人)	2022年10-12月 選択率 (%)	2022年7-9月 選択率 (%)	2022年4-6月 選択率 (%)	2022年1-3月 選択率 (%)
域内交通費	1,947	9.7	2,780	2,603	4,889
宿泊費	10,162	50.4	11,692	10,514	15,081
飲食代	3,598	17.9	5,136	4,978	7,392
土産代	2,197	10.9	2,632	2,552	4,187
入園料・体験料	625	3.1	1,029	932	1,350
その他	36	0.2	125	155	2,308
ツアー代金※	1,578	7.8	2,629	2,079	0
合計	20,143	100.0	26,024	23,812	35,206

宿泊客数は1,666

※…「ツアー代金」は2022年4-6月調査からの新項目

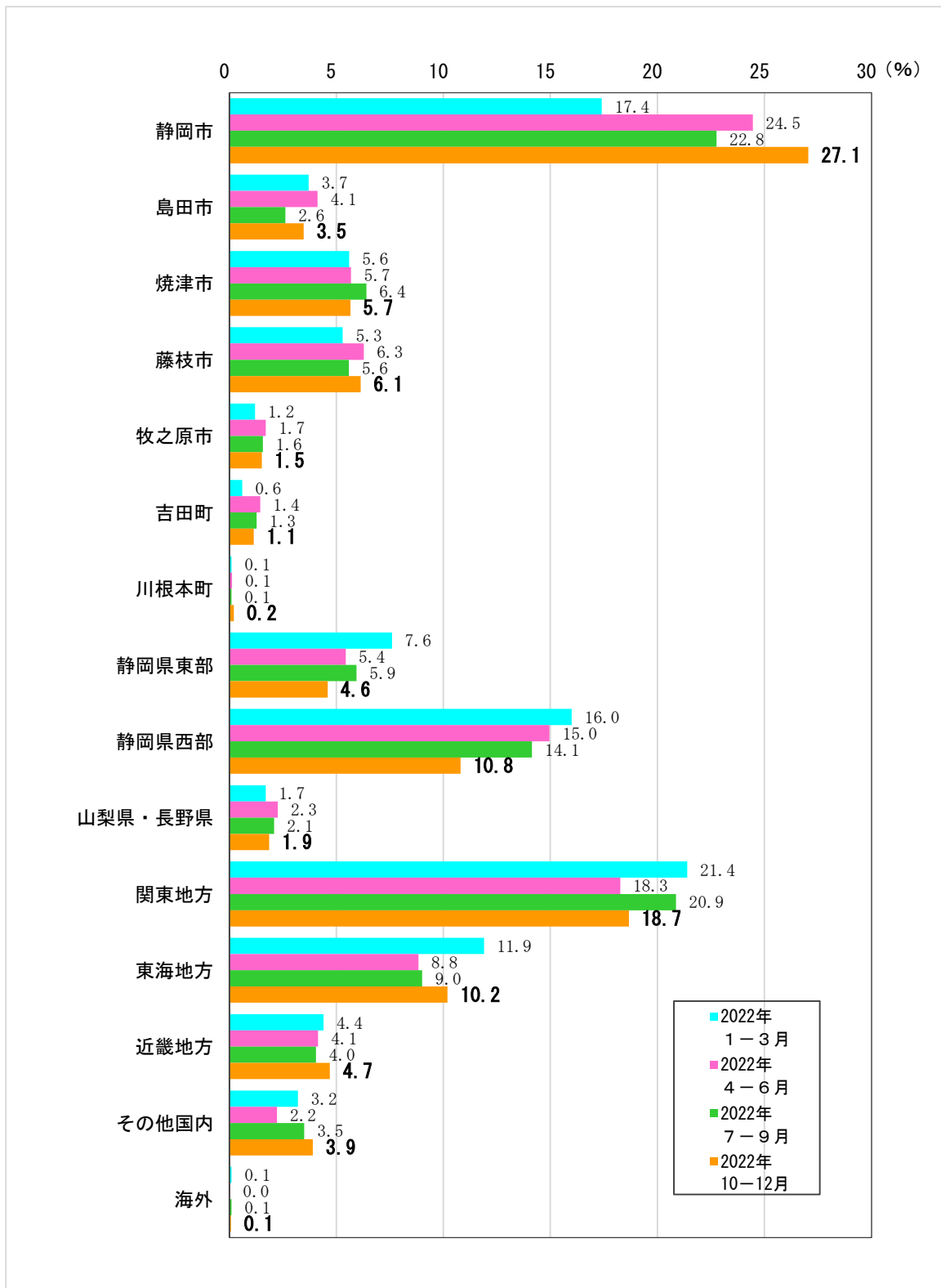
各項目の金額には1円未満の端数があるため、合計値と一致しない場合がある

施設所在地 宿泊客	全 体	静岡市	島田市	焼津市	藤枝市	牧之原市	吉田町	川根本町
	(n=1667)	(n=726)	(n=135)	(n=241)	(n=245)	(n=67)	(n=21)	(n=232)
域内交通費	1,947	2,058	1,497	1,684	2,090	2,246	1,953	1,895
宿泊費	10,162	10,276	9,712	11,441	7,760	7,272	9,413	12,175
飲食代	3,598	4,545	2,939	3,326	3,024	3,432	4,852	1,843
土産代	2,197	2,494	2,091	2,674	1,461	1,239	2,504	1,858
入館料・体験料	625	882	417	592	303	663	336	334
その他	36	57	0	58	19	0	0	0
ツアー代金	1,578	1,822	1,429	1,504	634	537	0	2,420
旅行総費用	20,143	22,134	18,085	21,278	15,291	15,388	19,058	20,525

業 態 宿泊客	全 体	観光・体験	宿泊施設	飲食店	土産・小売	その他
	(n=1667)	(n=490)	(n=865)	(n=101)	(n=170)	(n=41)
域内交通費	1,947	1,994	1,874	2,070	1,810	3,166
宿泊費	10,162	8,695	11,453	8,201	8,983	10,163
飲食代	3,598	4,127	3,039	4,502	4,181	4,441
土産代	2,197	2,560	1,762	2,063	3,348	2,580
入館料・体験料	625	1,008	412	596	514	1,090
その他	36	34	31	73	38	54
ツアー代金	1,578	1,955	1,320	2,235	1,483	1,315
旅行総費用	20,143	20,372	19,892	19,740	20,358	22,810

(問5-1) 来訪者の居住地(単一回答)

設 問	あなたの居住地を1つお選びください。			
選 択 肢	① 静岡市	② 島田市	③ 焼津市	④ 藤枝市
	⑤ 牧之原市	⑥ 吉田町	⑦ 川根本町	⑧ 静岡県東部
	⑨ 静岡県西部	⑩ 山梨県・長野県	⑪ 関東地方	⑫ 東海地方
	⑬ 近畿地方	⑭ その他国内	⑮ 海外	



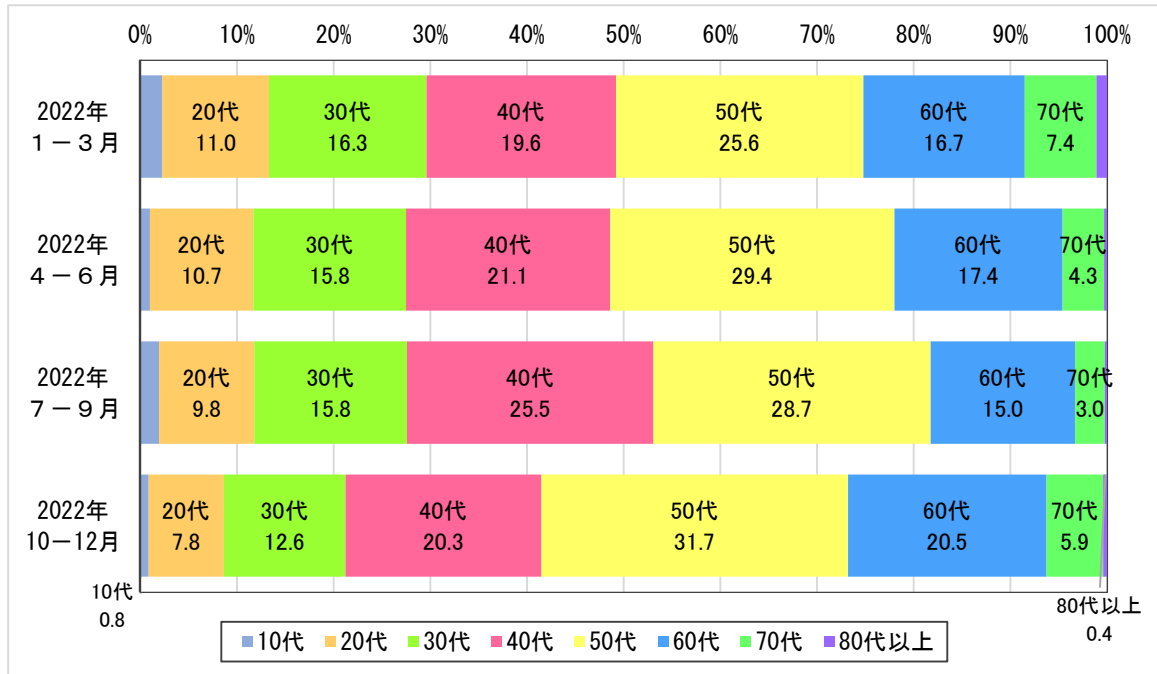
	2022年10-12月 回答数 (人)	2022年10-12月 選択率 (%)	2022年7-9月 選択率 (%)	2022年4-6月 選択率 (%)	2022年1-3月 選択率 (%)
静岡市	1,019	27.1	22.8	24.5	17.4
島田市	131	3.5	2.6	4.1	3.7
焼津市	213	5.7	6.4	5.7	5.6
藤枝市	231	6.1	5.6	6.3	5.3
牧之原市	57	1.5	1.6	1.7	1.2
吉田町	43	1.1	1.3	1.4	0.6
川根本町	8	0.2	0.1	0.1	0.1
静岡県東部	173	4.6	5.9	5.4	7.6
静岡県西部	407	10.8	14.1	15.0	16.0
山梨県・長野県	70	1.9	2.1	2.3	1.7
関東地方	703	18.7	20.9	18.3	21.4
東海地方	384	10.2	9.0	8.8	11.9
近畿地方	177	4.7	4.0	4.1	4.4
その他国内	147	3.9	3.5	2.2	3.2
海外	3	0.1	0.1	0.0	0.1
有効回答人数	3,766	100.0	100.0	100.0	100.0

施設所在地 来訪者居住地	全 体	静岡市	島田市	焼津市	藤枝市	牧之原市	吉田町	川根本町
	(n=3766)	(n=1661)	(n=347)	(n=718)	(n=377)	(n=229)	(n=136)	(n=298)
静岡市	27.1	40.3	18.2	18.0	15.9	15.3	13.2	14.8
島田市	3.5	0.8	15.6	2.2	3.2	3.9	10.3	4.0
焼津市	5.7	1.9	3.2	16.0	4.8	7.4	8.8	2.7
藤枝市	6.1	2.9	7.8	8.5	16.2	3.1	10.3	4.4
牧之原市	1.5	0.2	1.2	0.7	1.6	10.9	8.1	1.0
吉田町	1.1	0.2	0.6	2.2	0.5	1.7	11.0	0.3
川根本町	0.2	0.0	0.0	0.3	0.0	0.0	0.0	2.0
静岡県東部	4.6	4.8	7.2	3.2	3.2	2.6	2.2	8.1
静岡県西部	10.8	6.3	19.3	13.6	7.2	20.5	16.2	14.1
山梨県・長野県	1.9	2.5	0.9	2.1	1.1	2.2	1.5	0.0
関東地方	18.7	21.0	11.8	14.1	25.5	11.4	11.8	25.2
東海地方	10.2	8.7	9.8	12.8	9.0	16.6	2.9	12.8
近畿地方	4.7	5.5	2.9	3.8	5.3	3.5	0.7	6.7
その他国内	3.9	4.9	1.7	2.4	6.6	0.9	2.9	4.0
海外	0.1	0.1	0.0	0.1	0.0	0.0	0.0	0.0

業 態 来訪者居住地	全 体	観光・体験	宿泊施設	飲食店	土産・小売	その他
	(n=3766)	(n=1564)	(n=960)	(n=521)	(n=642)	(n=79)
静岡市	27.1	31.9	14.0	35.5	27.9	27.8
島田市	3.5	3.6	2.1	3.1	5.8	1.3
焼津市	5.7	5.6	2.5	11.3	6.2	2.5
藤枝市	6.1	6.6	4.8	7.1	5.9	7.6
牧之原市	1.5	2.2	1.0	0.6	1.4	0.0
吉田町	1.1	0.8	0.3	2.3	2.3	0.0
川根本町	0.2	0.3	0.2	0.2	0.0	1.3
静岡県東部	4.6	4.1	4.7	3.8	6.1	6.3
静岡県西部	10.8	10.6	9.6	12.5	11.8	10.1
山梨県・長野県	1.9	2.3	1.6	1.0	2.0	1.3
関東地方	18.7	15.1	32.1	10.6	13.7	20.3
東海地方	10.2	9.5	12.0	7.3	12.0	7.6
近畿地方	4.7	4.0	8.4	2.7	2.2	7.6
その他国内	3.9	3.3	6.8	1.9	2.5	6.3
海外	0.1	0.1	0.0	0.2	0.2	0.0

(問5-2) 来訪者の年代 (単一回答)

設 問	あなたの年齢をお選びください。
選択肢	① 10代 ② 20代 ③ 30代 ④ 40代 ⑤ 50代 ⑥ 60代 ⑦ 70代 ⑧ 80代以上



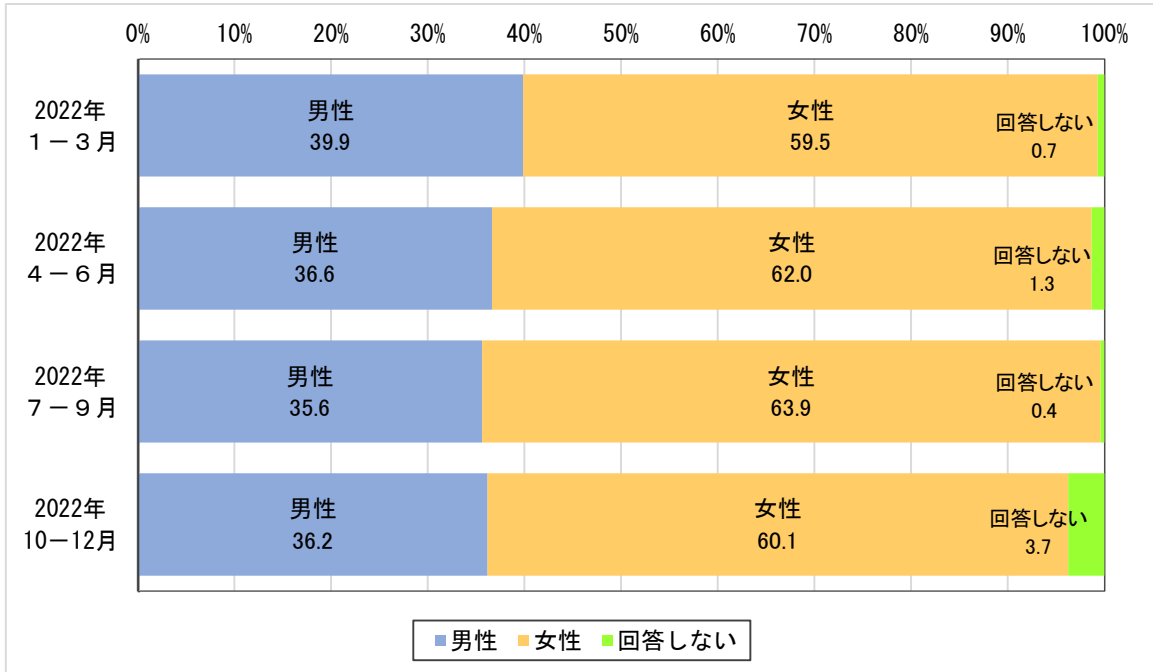
	2022年10-12月 回答数 (人)	2022年10-12月 選択率 (%)	2022年7-9月 選択率 (%)	2022年4-6月 選択率 (%)	2022年1-3月 選択率 (%)
10代	32	0.8	2.0	1.0	2.3
20代	293	7.8	9.8	10.7	11.0
30代	475	12.6	15.8	15.8	16.3
40代	763	20.3	25.5	21.1	19.6
50代	1,194	31.7	28.7	29.4	25.6
60代	773	20.5	15.0	17.4	16.7
70代	221	5.9	3.0	4.3	7.4
80代以上	15	0.4	0.2	0.3	1.1
有効回答人数	3,766	100.0	100.0	100.0	100.0

施設所在地 来訪者年代	全 体	静岡市	島田市	焼津市	藤枝市	牧之原市	吉田町	川根本町
	(n=3766)	(n=1661)	(n=347)	(n=718)	(n=377)	(n=229)	(n=136)	(n=298)
10代	0.8	1.0	1.4	0.8	0.5	0.4	0.7	0.0
20代	7.8	7.6	8.4	9.7	8.5	7.4	2.9	4.7
30代	12.6	11.6	16.7	11.3	17.5	14.0	12.5	9.4
40代	20.3	21.4	21.0	17.1	19.6	21.4	18.4	21.1
50代	31.7	32.7	28.0	31.6	29.2	30.6	37.5	32.2
60代	20.5	20.0	18.7	22.6	17.5	20.5	22.1	23.8
70代	5.9	5.2	4.9	6.4	7.2	5.7	5.9	7.7
80代以上	0.4	0.4	0.9	0.4	0.0	0.0	0.0	1.0

業 態 来訪者年代	全 体	観光・体験	宿泊施設	飲食店	土産・小売	その他
	(n=3766)	(n=1564)	(n=960)	(n=521)	(n=642)	(n=79)
10代	0.8	0.8	0.7	1.0	1.1	1.3
20代	7.8	7.9	6.7	7.7	9.2	7.6
30代	12.6	13.1	13.3	9.6	12.9	11.4
40代	20.3	20.7	19.3	18.0	21.2	31.6
50代	31.7	31.8	32.5	33.0	30.2	24.1
60代	20.5	20.3	19.4	25.1	19.0	21.5
70代	5.9	5.1	7.5	5.2	6.2	2.5
80代以上	0.4	0.4	0.6	0.4	0.2	0.0

(問5-3) 来訪者の性別 (単一回答)

設 問	あなたの性別をお選びください。
選択肢	① 男性 ② 女性 ③ 回答しない



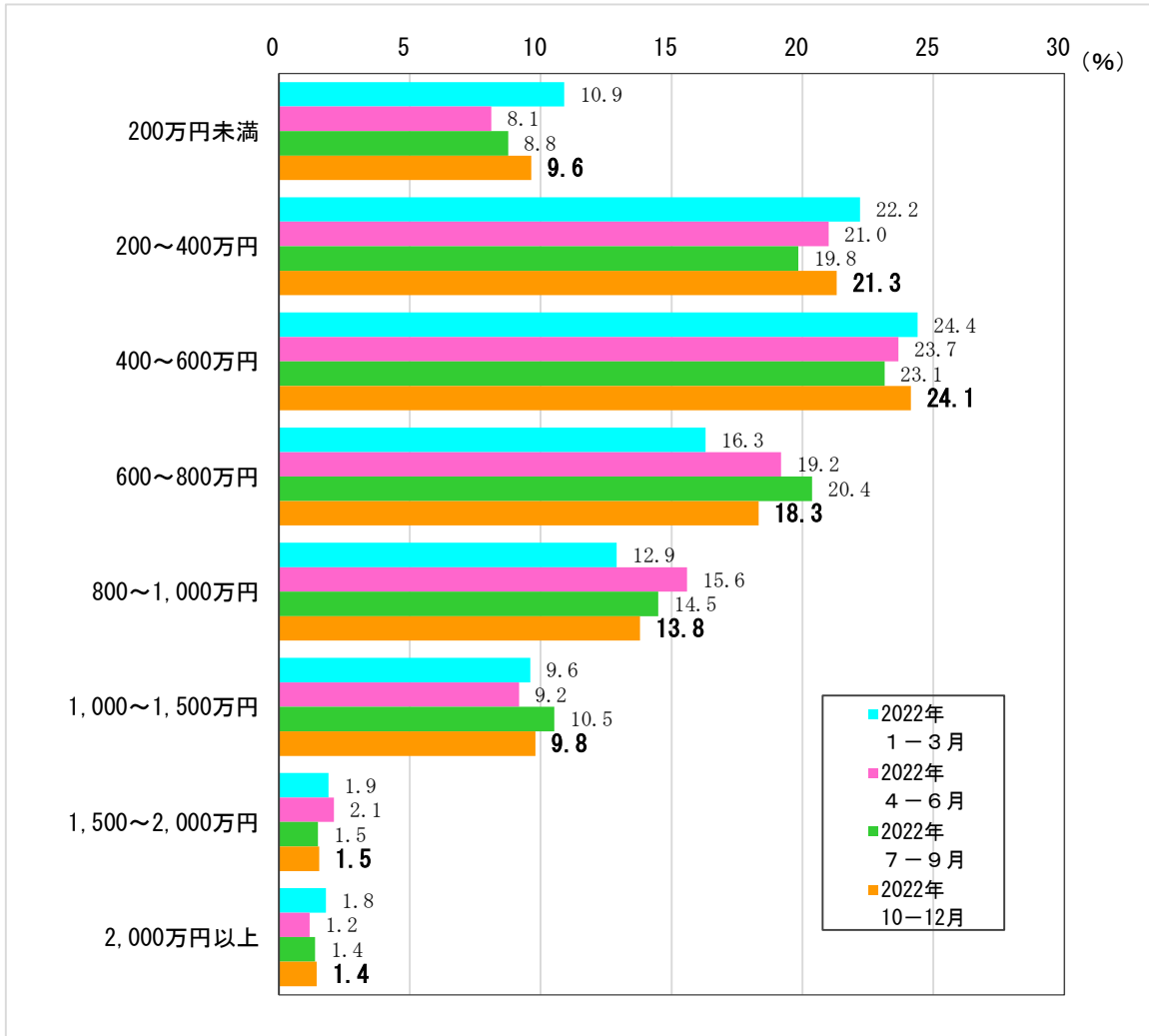
	2022年10-12月 回答数 (人)	2022年10-12月 選択率 (%)	2022年7-9月 選択率 (%)	2022年4-6月 選択率 (%)	2022年1-3月 選択率 (%)
男性	1,363	36.2	35.6	36.6	39.9
女性	2,262	60.1	63.9	62.0	59.5
回答しない	141	3.7	0.4	1.3	0.7
有効回答人数	3,766	100.0	100.0	100.0	100.0

施設所在地 来訪者性別	全 体	静岡市	島田市	焼津市	藤枝市	牧之原市	吉田町	川根本町
	(n=3766)	(n=1661)	(n=347)	(n=718)	(n=377)	(n=229)	(n=136)	(n=298)
男性	36.2	35.1	34.6	38.9	36.3	39.3	33.1	36.6
女性	60.1	60.4	62.2	57.7	59.2	58.1	65.4	61.4
回答しない	3.7	4.5	3.2	3.5	4.5	2.6	1.5	2.0

業 態 来訪者性別	全 体	観光・体験	宿泊施設	飲食店	土産・小売	その他
	(n=3766)	(n=1564)	(n=960)	(n=521)	(n=642)	(n=79)
男性	36.2	36.4	37.4	38.8	32.2	31.6
女性	60.1	59.3	59.0	58.7	63.7	67.1
回答しない	3.7	4.2	3.6	2.5	4.0	1.3

(問5-4) 来訪者の世帯年収(単一回答)

設問	あなたの世帯年収を選んでください。		
選択肢	① 200万円未満	② 200～400万円	③ 400～600万円
	④ 600～800万円	⑤ 800～1,000万円	⑥ 1,000～1,500万円
	⑦ 1,500～2000万円	⑧ 2,000万円以上	



	2022年10-12月 回答数 (人)	2022年10-12月 選択率 (%)	2022年7-9月 選択率 (%)	2022年4-6月 選択率 (%)	2022年1-3月 選択率 (%)
200万円未満	313	9.6	8.8	8.1	10.9
200～400万円	692	21.3	19.8	21.0	22.2
400～600万円	784	24.1	23.1	23.7	24.4
600～800万円	595	18.3	20.4	19.2	16.3
800～1,000万円	448	13.8	14.5	15.6	12.9
1,000～1,500万円	318	9.8	10.5	9.2	9.6
1,500～2,000万円	50	1.5	1.5	2.1	1.9
2,000万円以上	47	1.4	1.4	1.2	1.8
有効回答人数	3,247	100.0	100.0	100.0	100.0

施設所在地 来訪者世帯年収	全 体	静岡市	島田市	焼津市	藤枝市	牧之原市	吉田町	川根本町
	(n=3247)	(n=1417)	(n=300)	(n=628)	(n=326)	(n=207)	(n=112)	(n=257)
200万円未満	9.6	10.3	9.3	9.4	8.3	9.2	12.5	7.8
200～400万円	21.3	20.4	22.7	22.5	20.9	23.7	19.6	21.4
400～600万円	24.1	22.9	27.0	25.0	26.1	27.1	29.5	18.7
600～800万円	18.3	17.6	20.0	18.2	19.3	16.9	19.6	19.8
800～1,000万円	13.8	14.1	13.0	14.6	12.6	12.6	12.5	14.0
1,000～1,500万円	9.8	11.5	7.0	8.0	7.1	9.2	6.3	13.6
1,500～2,000万円	1.5	1.3	0.7	0.8	3.4	1.4	0.0	3.9
2,000万円以上	1.4	1.8	0.3	1.6	2.5	0.0	0.0	0.8

業 態 来訪者世帯年収	全 体	観光・体験	宿泊施設	飲食店	土産・小売	その他
	(n=3247)	(n=1329)	(n=832)	(n=462)	(n=553)	(n=71)
200万円未満	9.6	10.2	7.3	11.3	10.3	9.9
200～400万円	21.3	22.8	18.0	22.5	21.0	26.8
400～600万円	24.1	24.9	21.4	26.4	25.0	21.1
600～800万円	18.3	17.5	19.7	16.5	19.9	16.9
800～1,000万円	13.8	13.5	14.8	12.3	13.6	18.3
1,000～1,500万円	9.8	8.8	13.0	8.0	9.2	7.0
1,500～2,000万円	1.5	0.9	3.6	0.9	0.7	0.0
2,000万円以上	1.4	1.3	2.2	2.2	0.4	0.0