

奥大井ふるさと祭り
来場者アンケート調査等
報告書

2023（令和5）年11月

公益財団法人するが企画観光局



目 次

1. 調査の概要	2
(1) イベントの概要	2
(2) 調査対象	3
(3) 調査事項	3
(4) 調査方法	3
(5) 配布物等	4
2. 調査の結果	5
(1) 来場者の属性	5
① 性別	5
② 年代	6
③ 居住地	7
④ 同行者の人数（回答者本人を含む）（複数回答可）	8
⑤ 主な同行者	9
(2) 奥大井ふるさと祭りに関すること	11
① 奥大井ふるさと祭りへの来訪回数	11
② 奥大井ふるさと祭りを訪れるきっかけとなった情報源（複数回答可）	12
③ 奥大井ふるさと祭りの推奨度	14
④ 奥大井ふるさと祭りの再訪意向	17
(3) 今回のお出かけ全体に関すること	18
① 行程	18
② 宿泊先（前問で“宿泊”と回答した方のみ）	19
③ 利用施設（複数回答可）	20
④ 交通手段（複数回答可）	21
⑤ 1人あたり消費額	22
(4) 奥大井ふるさと祭りへの意見感想	25
① 特に良かったこと（全体）	25
② 不便を感じたこと（全体）	26
3. 人流（GPS）分析	27

1. 調査の概要

(1) イベントの概要

名 称	奥大井ふるさと祭り																																																																																																																		
内 容	<p>奥大井ふるさと祭りは、多くの観光客が訪れる紅葉シーズンに合わせて開催されるイベントで、地場の食材・グルメ、雑貨、展示・体験を楽しむことができます。</p> <p>【主なコンテンツ】</p> <ul style="list-style-type: none"> ・ライブ演奏（山作戦、平川地一丁目） ・赤石太鼓保存会ほか地元有志によるパフォーマンス ・地場製品の販売 ・展示・体験ブース など 																																																																																																																		
日 時	2023（令和5）年11月11日（土）9時30分～14時30分																																																																																																																		
会 場	千頭駅横（「音戯の郷」前の特設会場）																																																																																																																		
天 候	<p>当日は曇りで、気温も前日までよりも低かったため、やや肌寒く感じられたが、風も穏やかで過ごしやすい環境となった。</p> <p>川根本町（静岡県）2023年11月11日（1時間ごとの値）</p> <table border="1"> <thead> <tr> <th rowspan="2">時</th> <th rowspan="2">降水量 (mm)</th> <th rowspan="2">気温 (°C)</th> <th rowspan="2">露点 温度 (°C)</th> <th rowspan="2">蒸気圧 (hPa)</th> <th rowspan="2">湿度 (%)</th> <th colspan="2">風速・風向</th> <th rowspan="2">日照 時間 (h)</th> <th colspan="2">雪</th> </tr> <tr> <th>平均風速 (m/s)</th> <th>風向</th> <th>降雪 (cm)</th> <th>積雪 (cm)</th> </tr> </thead> <tbody> <tr><td>7</td><td>0.0</td><td>12.7</td><td>12.4</td><td>14.4</td><td>98</td><td>0.6</td><td>東</td><td>0.0</td><td>///</td><td>///</td></tr> <tr><td>8</td><td>0.0</td><td>13.7</td><td>12.8</td><td>14.7</td><td>94</td><td>0.6</td><td>東</td><td>0.0</td><td>///</td><td>///</td></tr> <tr><td>9</td><td>0.0</td><td>14.4</td><td>13.1</td><td>15.1</td><td>92</td><td>0.5</td><td>南</td><td>0.0</td><td>///</td><td>///</td></tr> <tr><td>10</td><td>0.0</td><td>15.6</td><td>13.1</td><td>15.1</td><td>85</td><td>0.5</td><td>北東</td><td>0.0</td><td>///</td><td>///</td></tr> <tr><td>11</td><td>0.0</td><td>17.3</td><td>14.4</td><td>16.4</td><td>83</td><td>0.9</td><td>南南東</td><td>0.3</td><td>///</td><td>///</td></tr> <tr><td>12</td><td>0.0</td><td>16.9</td><td>13.6</td><td>15.6</td><td>81</td><td>0.4</td><td>西</td><td>0.0</td><td>///</td><td>///</td></tr> <tr><td>13</td><td>0.0</td><td>16.6</td><td>11.3</td><td>13.4</td><td>71</td><td>2.5</td><td>北西</td><td>0.0</td><td>///</td><td>///</td></tr> <tr><td>14</td><td>0.0</td><td>16.5</td><td>10.8</td><td>13.0</td><td>69</td><td>2.4</td><td>北西</td><td>0.0</td><td>///</td><td>///</td></tr> <tr><td>15</td><td>0.0</td><td>16.0</td><td>11.0</td><td>13.1</td><td>72</td><td>2.6</td><td>北北西</td><td>0.0</td><td>///</td><td>///</td></tr> </tbody> </table> <p>出典：気象庁ホームページ</p>	時	降水量 (mm)	気温 (°C)	露点 温度 (°C)	蒸気圧 (hPa)	湿度 (%)	風速・風向		日照 時間 (h)	雪		平均風速 (m/s)	風向	降雪 (cm)	積雪 (cm)	7	0.0	12.7	12.4	14.4	98	0.6	東	0.0	///	///	8	0.0	13.7	12.8	14.7	94	0.6	東	0.0	///	///	9	0.0	14.4	13.1	15.1	92	0.5	南	0.0	///	///	10	0.0	15.6	13.1	15.1	85	0.5	北東	0.0	///	///	11	0.0	17.3	14.4	16.4	83	0.9	南南東	0.3	///	///	12	0.0	16.9	13.6	15.6	81	0.4	西	0.0	///	///	13	0.0	16.6	11.3	13.4	71	2.5	北西	0.0	///	///	14	0.0	16.5	10.8	13.0	69	2.4	北西	0.0	///	///	15	0.0	16.0	11.0	13.1	72	2.6	北北西	0.0	///	///
時	降水量 (mm)							気温 (°C)	露点 温度 (°C)		蒸気圧 (hPa)	湿度 (%)	風速・風向		日照 時間 (h)	雪																																																																																																			
		平均風速 (m/s)	風向	降雪 (cm)	積雪 (cm)																																																																																																														
7	0.0	12.7	12.4	14.4	98	0.6	東	0.0	///	///																																																																																																									
8	0.0	13.7	12.8	14.7	94	0.6	東	0.0	///	///																																																																																																									
9	0.0	14.4	13.1	15.1	92	0.5	南	0.0	///	///																																																																																																									
10	0.0	15.6	13.1	15.1	85	0.5	北東	0.0	///	///																																																																																																									
11	0.0	17.3	14.4	16.4	83	0.9	南南東	0.3	///	///																																																																																																									
12	0.0	16.9	13.6	15.6	81	0.4	西	0.0	///	///																																																																																																									
13	0.0	16.6	11.3	13.4	71	2.5	北西	0.0	///	///																																																																																																									
14	0.0	16.5	10.8	13.0	69	2.4	北西	0.0	///	///																																																																																																									
15	0.0	16.0	11.0	13.1	72	2.6	北北西	0.0	///	///																																																																																																									

(2) 調査対象

奥大井ふるさと祭りの来場者 【サンプル数 144人】

(3) 調査事項

- ・基本属性（性別、年代、居住地など）
- ・奥大井ふるさと祭りに関すること（情報源、満足度など）
- ・今回のお出かけ全体に関すること（行程、他の利用施設、消費額など）
- ・奥大井ふるさと祭りへの意見・感想
- ・なお、地域の分類は以下のとおりとした。

静岡県中部：静岡市、島田市、焼津市、藤枝市、牧之原市、吉田町

（川根本町は単体で表記し、静岡県中部からは除外している。）

静岡県東部：静岡県のうち、静岡県中部よりも東にある地域

静岡県西部：静岡県のうち、静岡県中部よりも西にある地域

(4) 調査方法

会場内に調査ブースを設置し、来場者にアンケートへの回答を呼び掛けた。また、ラミネートしたチラシを用意し、休憩用のテーブルに掲示したほか、他のブースにおいてもご案内いただくよう依頼した。さらに、アンケートの回答を促すため、回答者にガチャによる抽選を実施した。

(5) 配布物等

① アンケートチラシ (200部)



② 配布場所等

アンケート調査ブース (赤枠) / その他掲示箇所 (青枠)

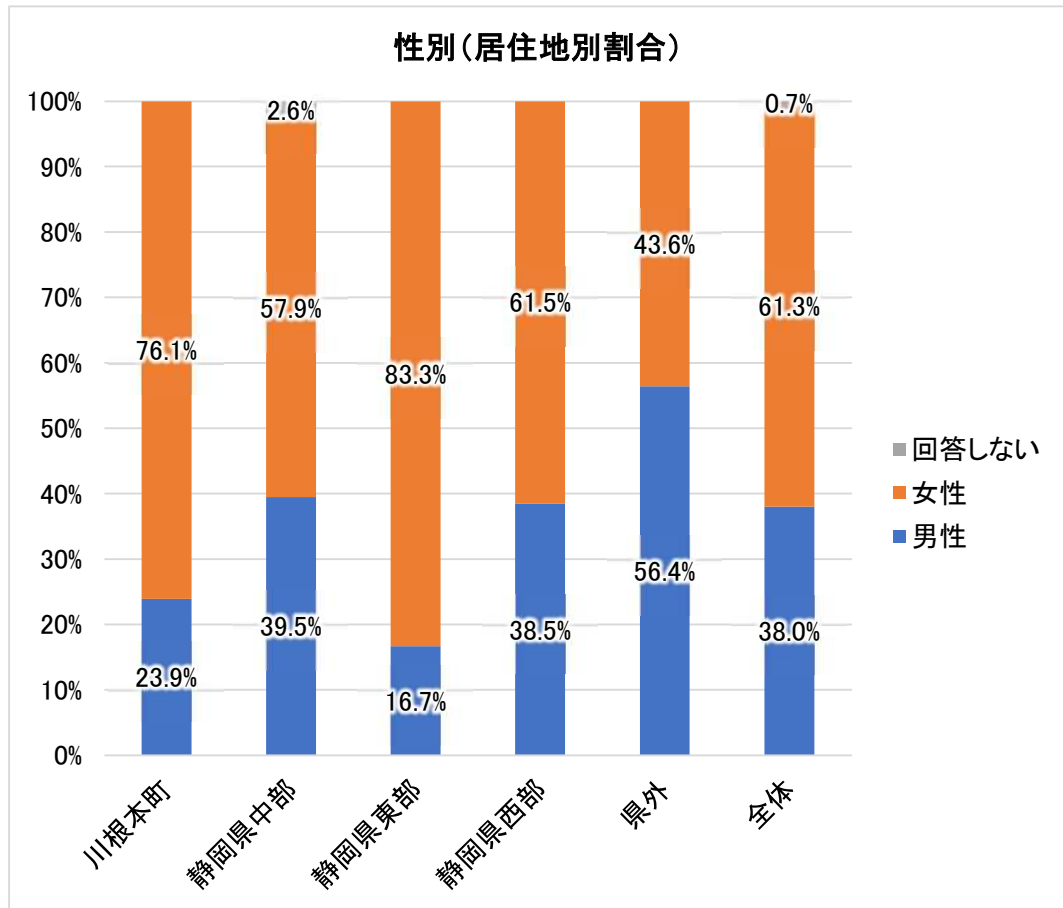


2. 調査の結果

(1) 来場者の属性

① 性別

- 「女性」が61.3%、「男性」が38.0%、「回答しない」が0.7%の構成となった。
- 県外の居住者は、「男性」が56.4%で「女性」の43.6%を上回った。



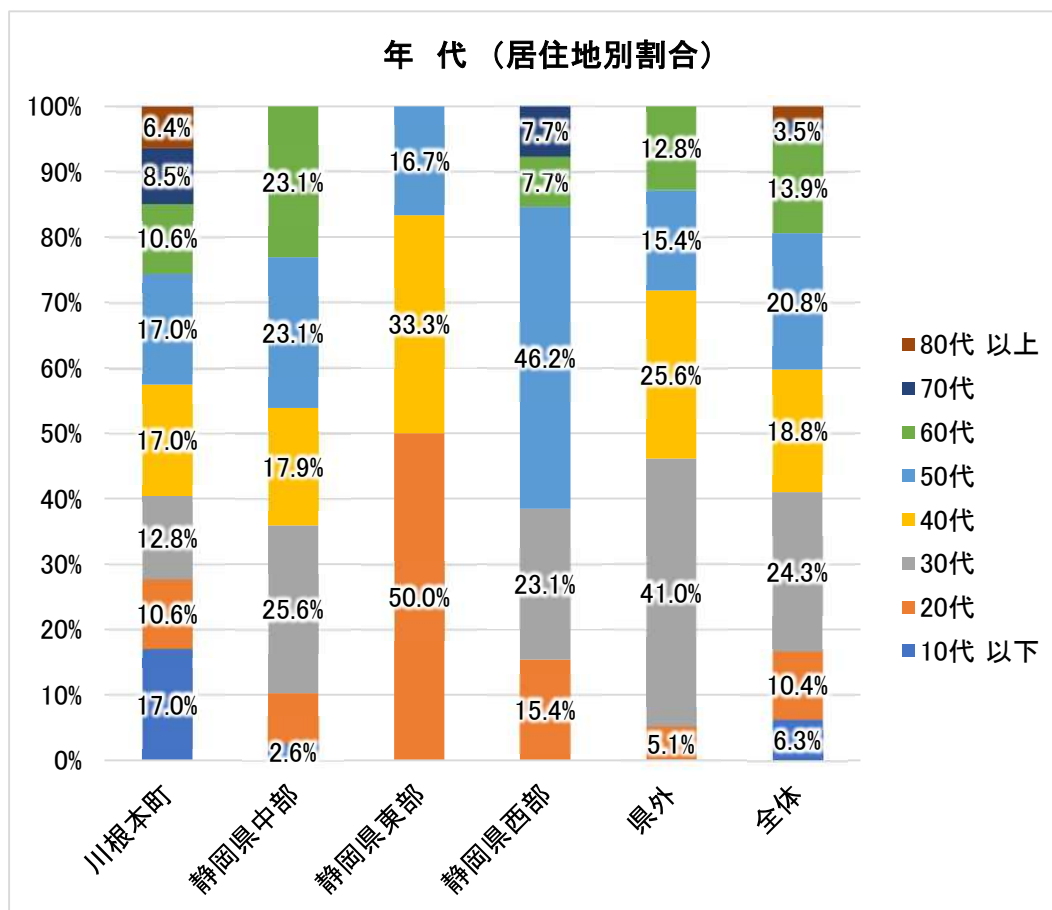
性別(居住地別回答数)

	川根本町	静岡県中部	静岡県東部	静岡県西部	県外	全体
男性	11	15	1	5	22	54
女性	35	22	5	8	17	87
回答しない	0	1	0	0	0	1
合計	46	38	6	13	39	142

※無回答：2件

② 年代

- 「30代」が24.3%、「50代」が20.8%、「40代」が18.8%の構成となった。
- 60代以上の高年層は、**静岡県東部**、**静岡県西部**、**県外**などで割合がやや低い。
- **川根本町民**は、全年代で満遍なく来場している。

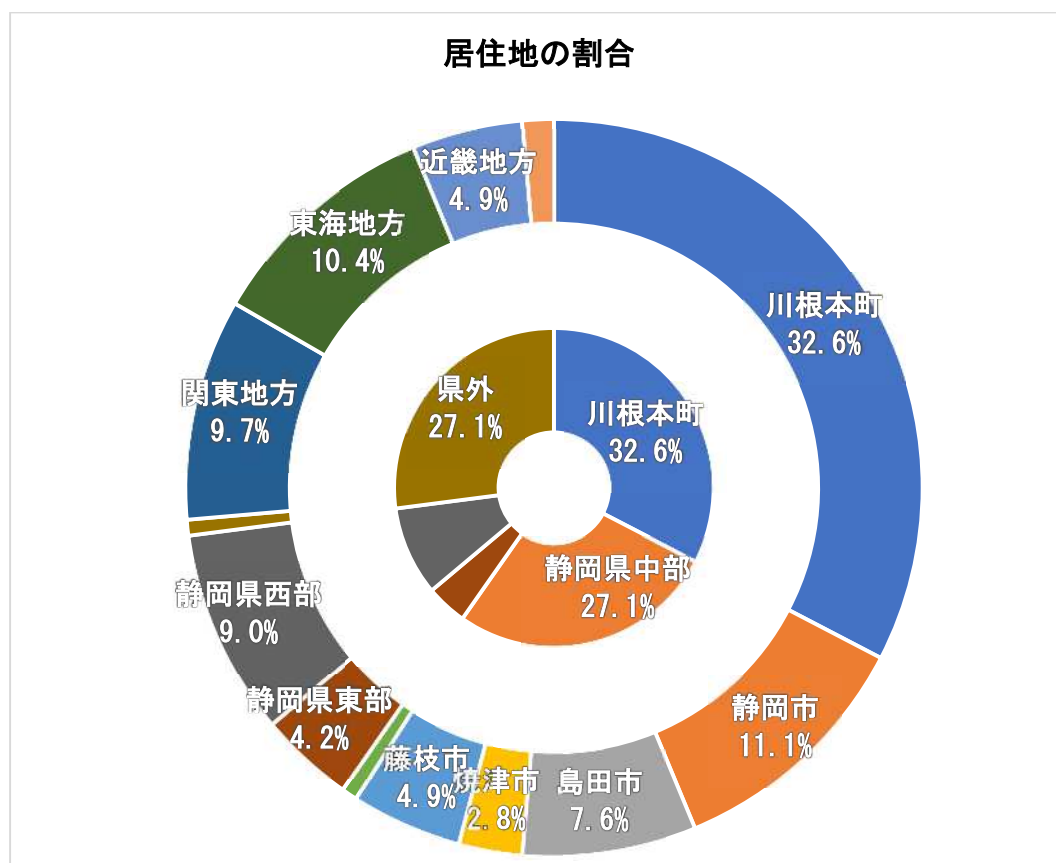


年代（居住地別回答数）

	川根本町	静岡県中部	静岡県東部	静岡県西部	県外	全体
10代以下	8	1	0	0	0	9
20代	5	3	3	2	2	15
30代	6	10	0	3	16	35
40代	8	7	2	0	10	27
50代	8	9	1	6	6	30
60代	5	9	0	1	5	20
70代	4	0	0	1	0	5
80代以上	3	0	0	0	0	3
合計	47	39	6	13	39	144

③ 居住地

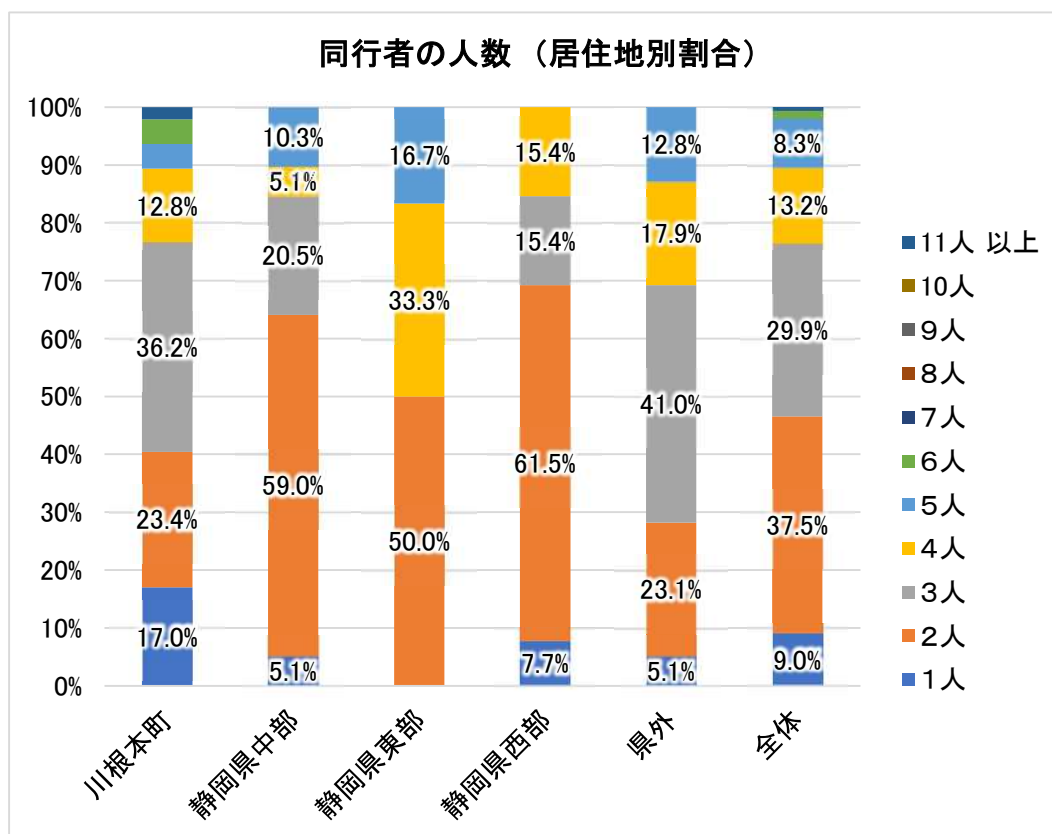
- 「川根本町」が32.6%で最も多く、静岡県中部と県外がそれぞれ27.1%を占めた。
- 市外居住者の割合は33.2%で、静岡まつり（24.6%）よりも多かった。



	回答数	割合
川根本町	47	32.6%
静岡市	16	11.1%
島田市	11	7.6%
焼津市	4	2.8%
藤枝市	7	4.9%
牧之原市	1	0.7%
吉田町	0	0.0%
静岡県東部	6	4.2%
静岡県西部	13	9.0%
山梨県・長野県	1	0.7%
関東地方	14	9.7%
東海地方	15	10.4%
近畿地方	7	4.9%
その他	2	1.4%
合計	144	100.0%

④ 同行者の人数（回答者本人を含む）（複数回答可）

- 「2人」が37.5%で最も多く、「3人」が29.9%、「4人」が13.2%で続いた。
- 静岡県中部、静岡県西部の居住者では、「2人」が6割程度を占める。
- 県外の居住者は、他の地域と比べて“3人以上”のグループの割合が高い。

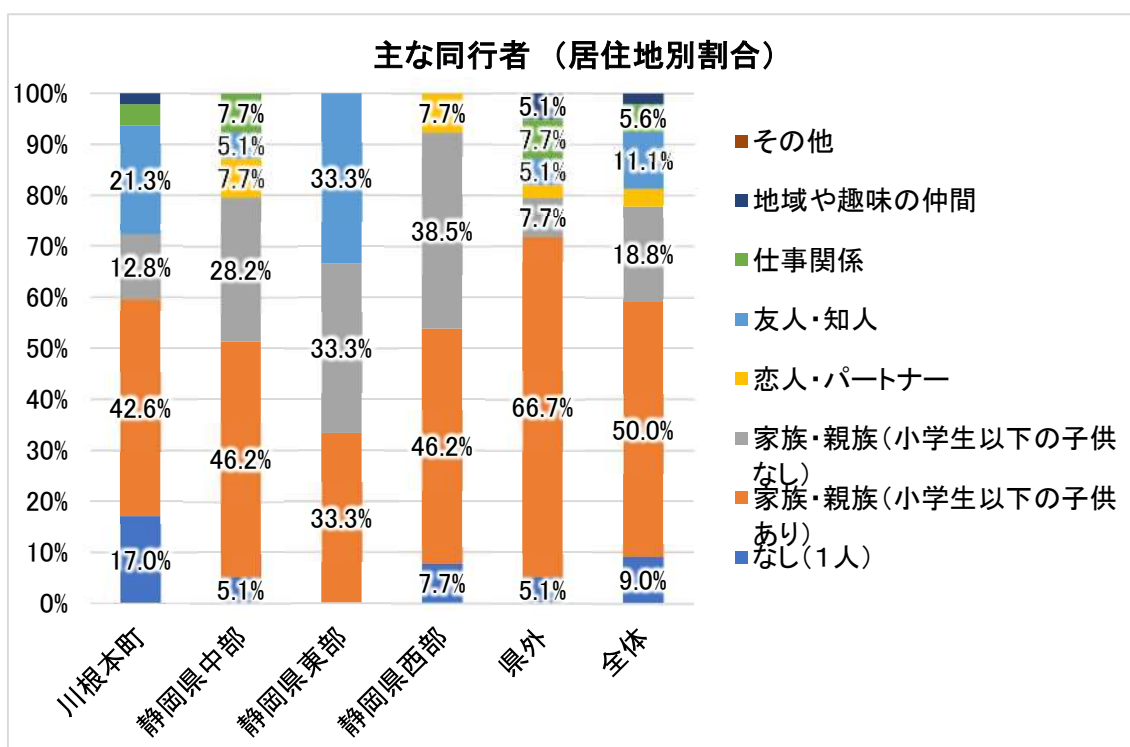


同行者の人数（居住地別回答数）

	川根本町	静岡県中部	静岡県東部	静岡県西部	県外	全体
1人	8	2	0	1	2	13
2人	11	23	3	8	9	54
3人	17	8	0	2	16	43
4人	6	2	2	2	7	19
5人	2	4	1	0	5	12
6人	2	0	0	0	0	2
7人	0	0	0	0	0	0
8人	0	0	0	0	0	0
9人	0	0	0	0	0	0
10人	0	0	0	0	0	0
11人以上	1	0	0	0	0	1
合計	47	39	6	13	39	144

⑤ 主な同行者

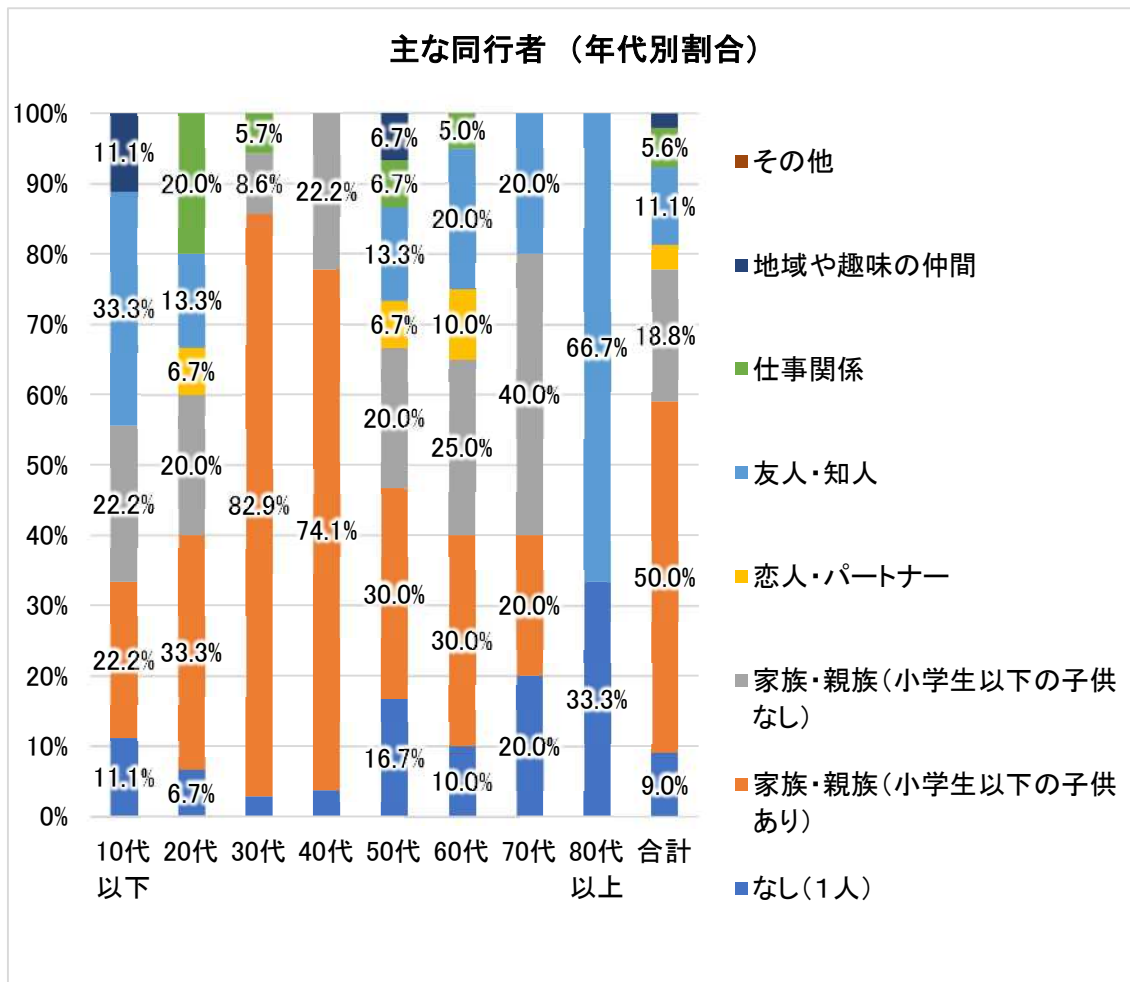
- 「家族・親族（小学生以下の子供あり）」が50.0%、「家族・親族（小学生以下の子供なし）」が18.8%で、家族・親族が7割近い割合となった。
- 川根本町の居住者は、「なし（1人）」、「友人・知人」の割合が他のエリアより高い。
- 県外の居住者は、「家族・親族（小学生以下の子供あり）」が66.7%と他のエリアよりも高い。
- 静岡県西部、静岡県西部の居住者は、「家族・親族（小学生以下の子供なし）」が他のエリアよりも多い。



主な同行者（居住地別回答数）

	川根本町	静岡県中部	静岡県東部	静岡県西部	県外	全体
なし（1人）	8	2	0	1	2	13
家族・親族（小学生以下の子供あり）	20	18	2	6	26	72
家族・親族（小学生以下の子供なし）	6	11	2	5	3	27
恋人・パートナー	0	3	0	1	1	5
友人・知人	10	2	2	0	2	16
仕事関係	2	3	0	0	3	8
地域や趣味の仲間	1	0	0	0	2	3
その他	0	0	0	0	0	0
合計	47	39	6	13	39	144

- 30代、40代では、「家族・親族（小学生以下の子供あり）」が7～8割と高い。
- 50代、60代では、「家族・親族（小学生以下の子供なし）」「友人・知人」が高い。



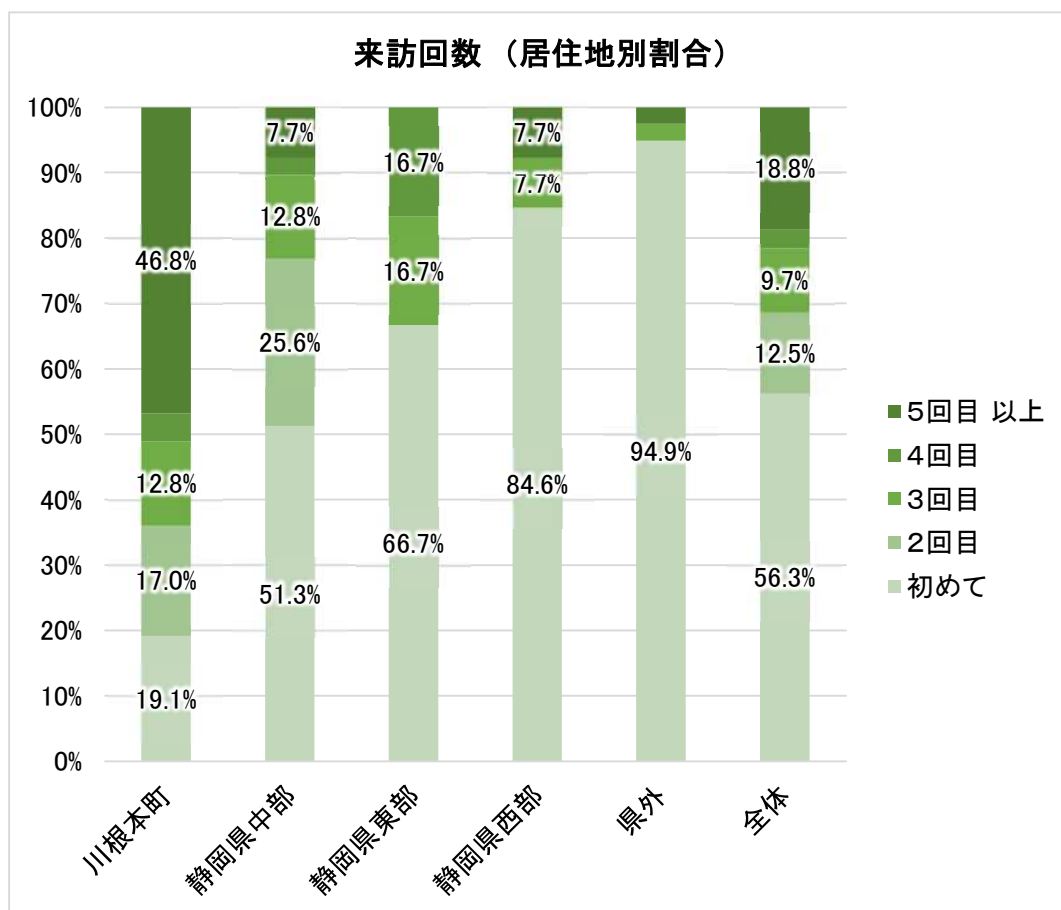
主な同行者（年代別回答数）

	10代以下	20代	30代	40代	50代	60代	70代	80代以上	合計
なし(1人)	1	1	1	1	5	2	1	1	13
家族・親族(小学生以下の子供あり)	2	5	29	20	9	6	1	0	72
家族・親族(小学生以下の子供なし)	2	3	3	6	6	5	2	0	27
恋人・パートナー	0	1	0	0	2	2	0	0	5
友人・知人	3	2	0	0	4	4	1	2	16
仕事関係	0	3	2	0	2	1	0	0	8
地域や趣味の仲間	1	0	0	0	2	0	0	0	3
その他	0	0	0	0	0	0	0	0	0
合計	9	15	35	27	30	20	5	3	144

(2) 奥大井ふるさと祭りに関すること

① 奥大井ふるさと祭りへの来訪回数

- 「初めて」が56.3%と半数以上を占め、「5回目以上」が18.8%を占めた。
- 川根本町の居住者は、「5回目以上」の割合が46.8%で最も高かった。
- “町外”の居住者は、遠方になるにつれて「初めて」の割合が高かった。



来訪回数（居住地別回答数）

	川根本町	静岡県中部	静岡県東部	静岡県西部	県外	全体
初めて	9	20	4	11	37	81
2回目	8	10	0	0	0	18
3回目	6	5	1	1	1	14
4回目	2	1	1	0	0	4
5回目以上	22	3	0	1	1	27
合計	47	39	6	13	39	144

② 奥大井ふるさと祭りを訪れるきっかけとなった情報源（複数回答可）

- 「ポスター・チラシ」が22.2%、次いで、「川根本町ホームページ」が20.1%、また、「特になし」が20.8%と高い割合を占めた。
- **静岡県西部**の居住者は、「SNS（行政や観光協会等の投稿）」が他のエリアよりも高く、**静岡県東部**の居住者は、「家族や友人・知人の口コミ」の割合が高い。
- **県外**の居住者は、「特になし」が43.6%を占め、奥大井の紅葉を楽しむために訪れた方がイベント会場にも立ち寄るケースが見受けられた。

訪れるきっかけとなった情報源（居住地別割合）

	川根本町	静岡県中部	静岡県東部	静岡県西部	県外	全体
ポスター・チラシ	23.4%	20.5%	16.7%	30.8%	20.5%	22.2%
広報かわねほんちょう	27.7%	2.6%	0.0%	0.0%	0.0%	9.7%
川根本町ホームページ	34.0%	30.8%	0.0%	0.0%	2.6%	20.1%
川根本町まちづくり観光協会ホームページ	10.6%	2.6%	0.0%	15.4%	0.0%	5.6%
家族や友人・知人の口コミ	21.3%	15.4%	33.3%	15.4%	7.7%	16.0%
テレビ	0.0%	0.0%	0.0%	0.0%	0.0%	0.0%
ラジオ	0.0%	0.0%	0.0%	0.0%	0.0%	0.0%
新聞	2.1%	0.0%	0.0%	0.0%	0.0%	0.7%
雑誌	0.0%	0.0%	0.0%	0.0%	0.0%	0.0%
SNS（行政や観光協会等の投稿）	4.3%	2.6%	0.0%	23.1%	5.1%	5.6%
SNS（友人・知人の投稿）	2.1%	2.6%	0.0%	0.0%	0.0%	1.4%
県中部イベント誌「GOTO」	0.0%	7.7%	0.0%	0.0%	0.0%	2.1%
その他	14.9%	10.3%	33.3%	23.1%	23.1%	17.4%
特になし	10.6%	15.4%	16.7%	7.7%	43.6%	20.8%

訪れるきっかけとなった情報源（居住地別回答数）

	川根本町	静岡県中部	静岡県東部	静岡県西部	県外	全体
ポスター・チラシ	11	8	1	4	8	32
広報かわねほんちょう	13	1	0	0	0	14
川根本町ホームページ	16	12	0	0	1	29
川根本町まちづくり観光協会ホームページ	5	1	0	2	0	8
家族や友人・知人の口コミ	10	6	2	2	3	23
テレビ	0	0	0	0	0	0
ラジオ	0	0	0	0	0	0
新聞	1	0	0	0	0	1
雑誌	0	0	0	0	0	0
SNS（行政や観光協会等の投稿）	2	1	0	3	2	8
SNS（友人・知人の投稿）	1	1	0	0	0	2
県中部イベント誌「GOTO」	0	3	0	0	0	3
その他	7	4	2	3	9	25
特になし	5	6	1	1	17	30
回答者数	47	39	6	13	39	144

- ▶ 年代別では、**20代、30代**では、「ポスター・チラシ」や「SNS（行政や観光協会等の投稿）」の選択率が高い。
- ▶ **全年代**で、「その他」「特になし」の選択率が高い。

訪れるきっかけとなった情報源（年代別割合）

	10代以下	20代	30代	40代	50代	60代	70代	80代以上	合計
ポスター・チラシ	44.4%	26.7%	37.1%	14.8%	10.0%	10.0%	20.0%	33.3%	22.2%
広報かわねほんちょう	11.1%	0.0%	11.4%	14.8%	10.0%	5.0%	20.0%	0.0%	9.7%
川根本町ホームページ	33.3%	26.7%	5.7%	22.2%	20.0%	30.0%	20.0%	33.3%	20.1%
川根本町まちづくり観光協会ホームページ	11.1%	0.0%	2.9%	3.7%	10.0%	5.0%	20.0%	0.0%	5.6%
家族や友人・知人の口コミ	11.1%	26.7%	22.9%	14.8%	10.0%	10.0%	20.0%	0.0%	16.0%
テレビ	0.0%	0.0%	0.0%	0.0%	0.0%	0.0%	0.0%	0.0%	0.0%
ラジオ	0.0%	0.0%	0.0%	0.0%	0.0%	0.0%	0.0%	0.0%	0.0%
新聞	0.0%	0.0%	0.0%	0.0%	0.0%	5.0%	0.0%	0.0%	0.7%
雑誌	0.0%	0.0%	0.0%	0.0%	0.0%	0.0%	0.0%	0.0%	0.0%
SNS（行政や観光協会等の投稿）	0.0%	6.7%	11.4%	0.0%	10.0%	0.0%	0.0%	0.0%	5.6%
SNS（友人・知人の投稿）	0.0%	0.0%	2.9%	3.7%	0.0%	0.0%	0.0%	0.0%	1.4%
県中部イベント誌「GOTO」	0.0%	0.0%	0.0%	0.0%	3.3%	10.0%	0.0%	0.0%	2.1%
その他	33.3%	13.3%	14.3%	14.8%	20.0%	15.0%	20.0%	33.3%	17.4%
特になし	22.2%	20.0%	20.0%	25.9%	16.7%	20.0%	20.0%	33.3%	20.8%

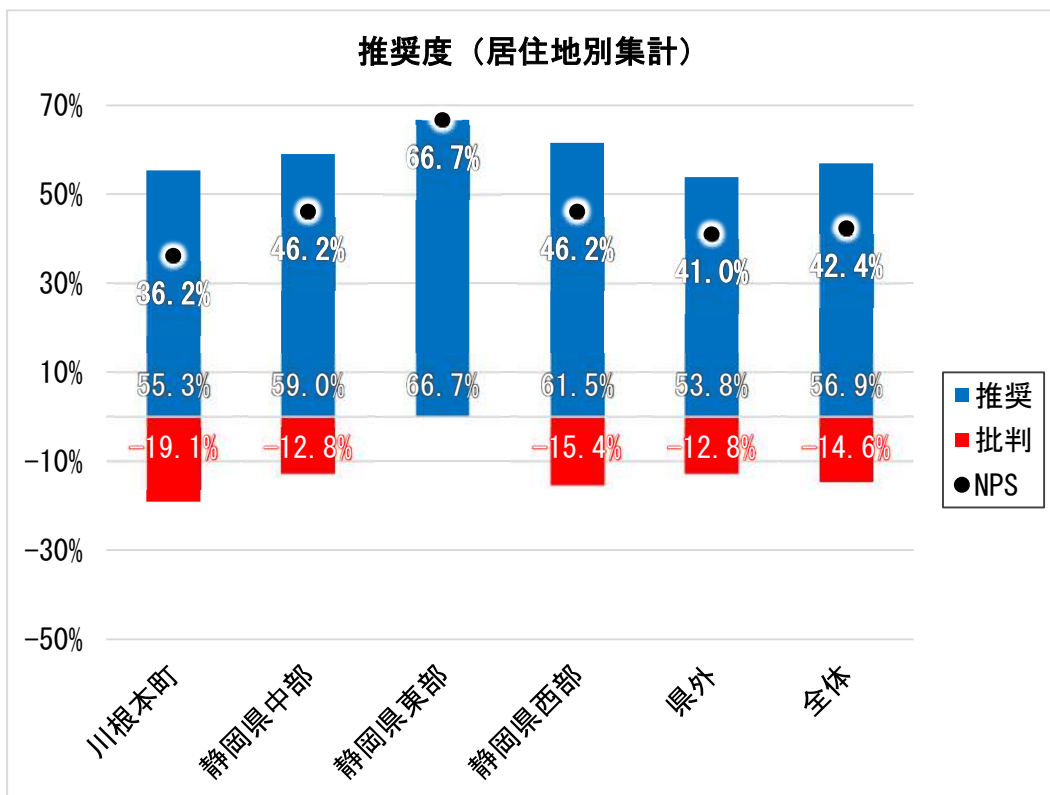
訪れるきっかけとなった情報源（年代別回答数）

	10代以下	20代	30代	40代	50代	60代	70代	80代以上	合計
ポスター・チラシ	4	4	13	4	3	2	1	1	32
広報かわねほんちょう	1	0	4	4	3	1	1	0	14
川根本町ホームページ	3	4	2	6	6	6	1	1	29
川根本町まちづくり観光協会ホームページ	1	0	1	1	3	1	1	0	8
家族や友人・知人の口コミ	1	4	8	4	3	2	1	0	23
テレビ	0	0	0	0	0	0	0	0	0
ラジオ	0	0	0	0	0	0	0	0	0
新聞	0	0	0	0	0	1	0	0	1
雑誌	0	0	0	0	0	0	0	0	0
SNS（行政や観光協会等の投稿）	0	1	4	0	3	0	0	0	8
SNS（友人・知人の投稿）	0	0	1	1	0	0	0	0	2
県中部イベント誌「GOTO」	0	0	0	0	1	2	0	0	3
その他	3	2	5	4	6	3	1	1	25
特になし	2	3	7	7	5	4	1	1	30
回答者数	9	15	35	27	30	20	5	3	144

③ 奥大井ふるさと祭りの推奨度

➤ 推奨者（9～10点）の割合から批判者（0～6点）の割合を差し引いたNPS（Net Promoter Score）は42.4で、平時の32.1（2022年度）を上回った。

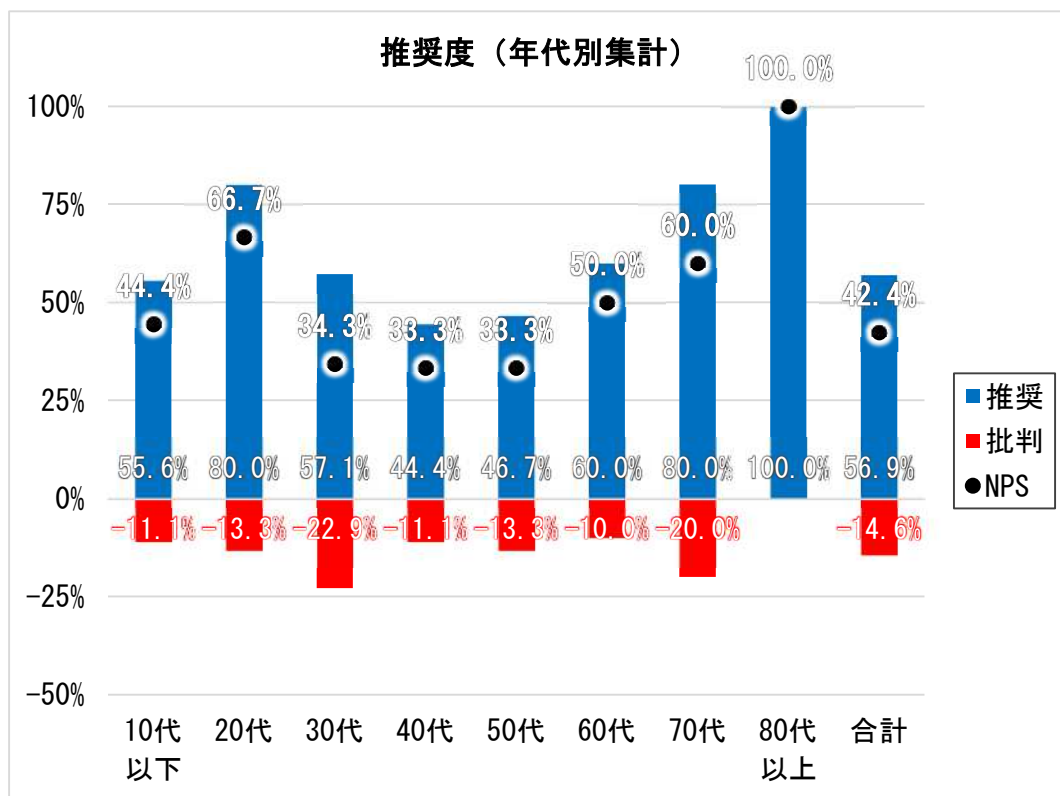
➤ **川根本町の居住者は、批判者（0～6点）の割合が他のエリアよりもやや高い。**



推奨度（居住地別回答数）

	川根本町	静岡県中部	静岡県東部	静岡県西部	県外	全体
0	0	1	0	0	0	1
1	0	1	0	0	0	1
2	0	0	0	0	0	0
3	2	1	0	0	0	3
4	0	0	0	1	0	1
5	5	1	0	1	4	11
6	2	1	0	0	1	4
7	5	7	2	0	6	20
8	7	4	0	3	7	21
9	0	1	1	1	2	5
10	26	22	3	7	19	77
合計	47	39	6	13	39	144

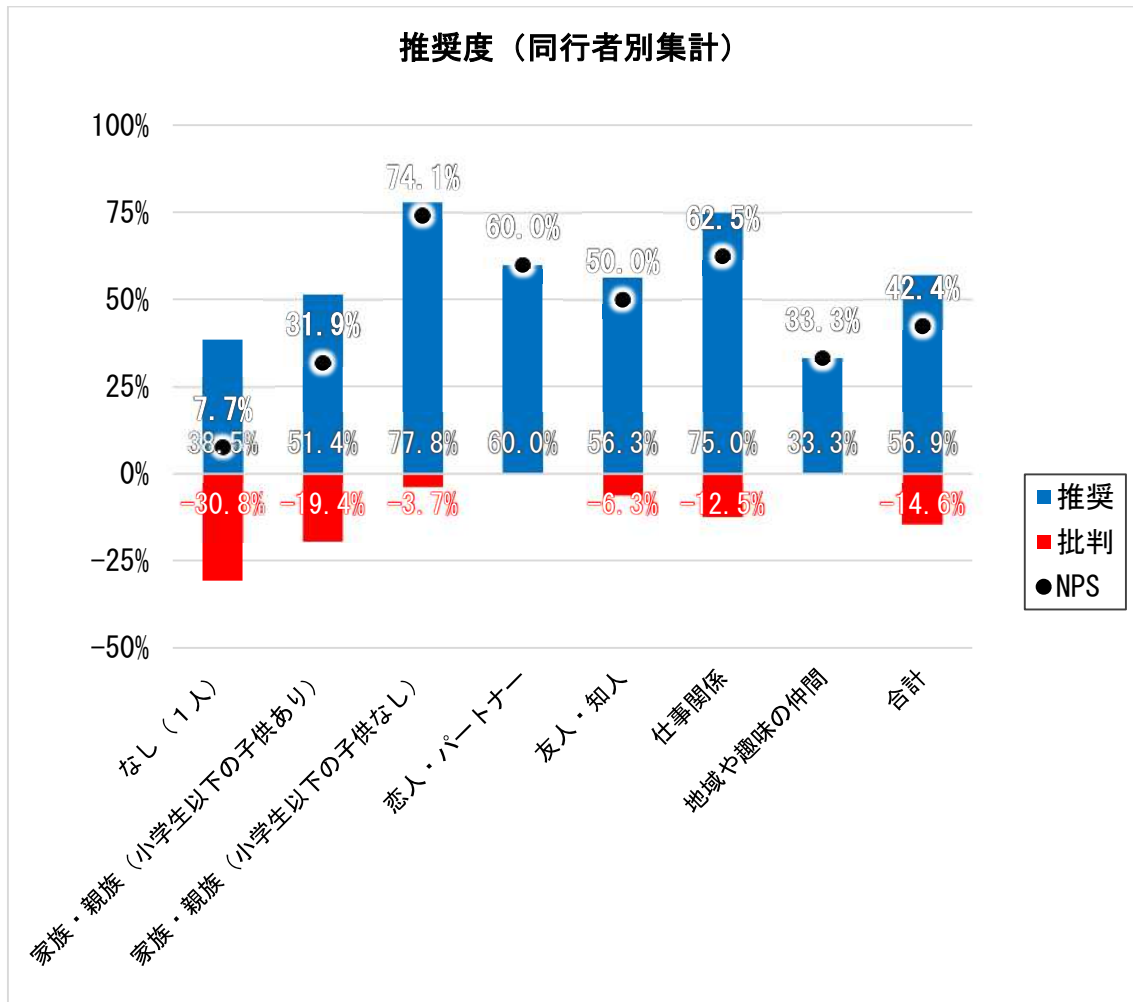
- 年代別では、20代、“60代以上”で推奨者（9～10点）の割合が高く、30代で批判者（0～6点）の割合が高かった。



推奨度（年代別回答数）

	10代以下	20代	30代	40代	50代	60代	70代	80代以上	合計
0	0	0	0	0	1	0	0	0	1
1	1	0	0	0	0	0	0	0	1
2	0	0	0	0	0	0	0	0	0
3	0	0	2	1	0	0	0	0	3
4	0	1	0	0	0	0	0	0	1
5	0	1	4	2	1	2	1	0	11
6	0	0	2	0	2	0	0	0	4
7	3	0	6	4	4	3	0	0	20
8	0	1	1	8	8	3	0	0	21
9	0	0	3	1	1	0	0	0	5
10	5	12	17	11	13	12	4	3	77
合計	9	15	35	27	30	20	5	3	144

- 同行者別では、家族・親族（小学生以下の子供なし）で推奨者（9～10点）の割合が高く、なし（1人）、家族・親族（小学生以下の子供あり）で批判者（0～6点）の割合が高かった。

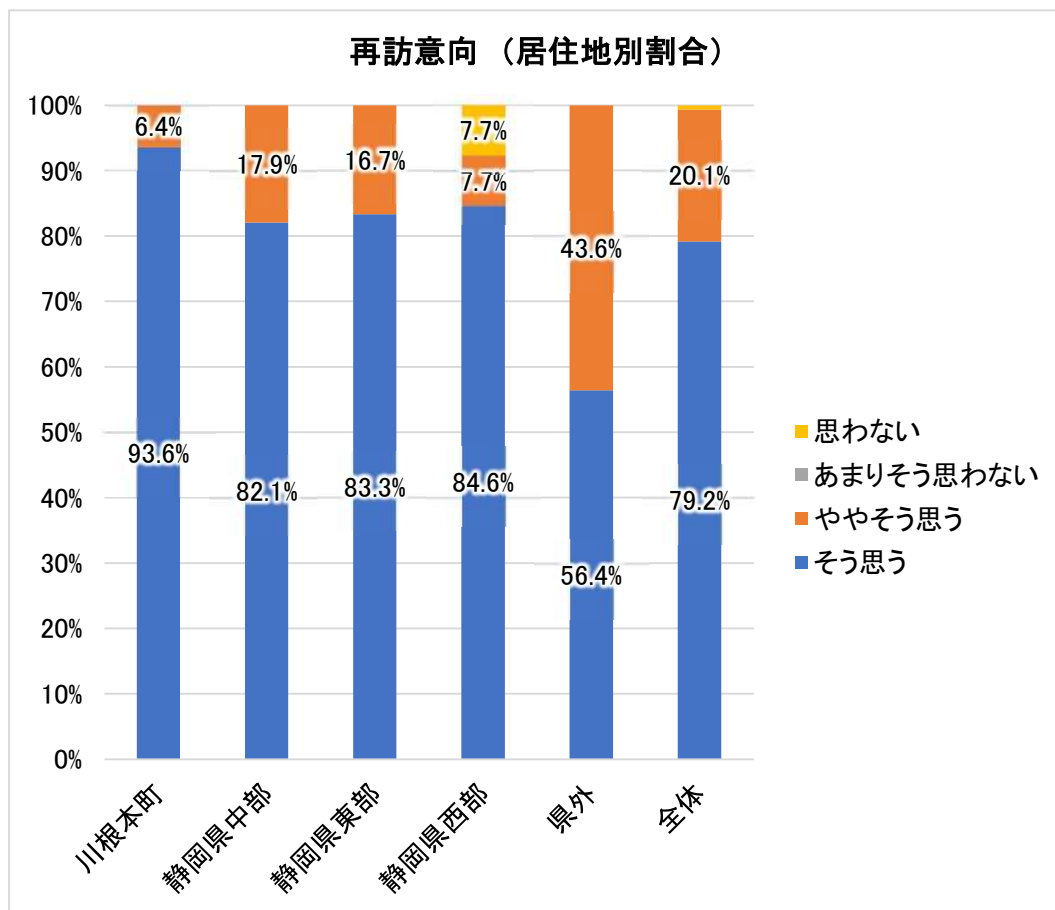


推奨度（同行者別回答数）

	なし（1人）	小学生以下の子供あり	小学生以下の子供なし	恋人・パートナー	友人・知人	仕事関係	地域や趣味の仲間	その他	合計
0	1	0	0	0	0	0	0	0	1
1	0	0	1	0	0	0	0	0	1
2	0	0	0	0	0	0	0	0	0
3	0	3	0	0	0	0	0	0	3
4	0	1	0	0	0	0	0	0	1
5	3	7	0	0	1	0	0	0	11
6	0	3	0	0	0	1	0	0	4
7	2	11	2	0	3	1	1	0	20
8	2	10	3	2	3	0	1	0	21
9	0	3	1	0	0	1	0	0	5
10	5	34	20	3	9	5	1	0	77
合計	13	72	27	5	16	8	3	0	144

④ 奥大井ふるさと祭りの再訪意向

- 川根本町の居住者は、「そう思う」の割合が93.6%で他のエリアよりも高い。
- 県外の居住者は、「そう思う」の割合が56.4%に留まった。



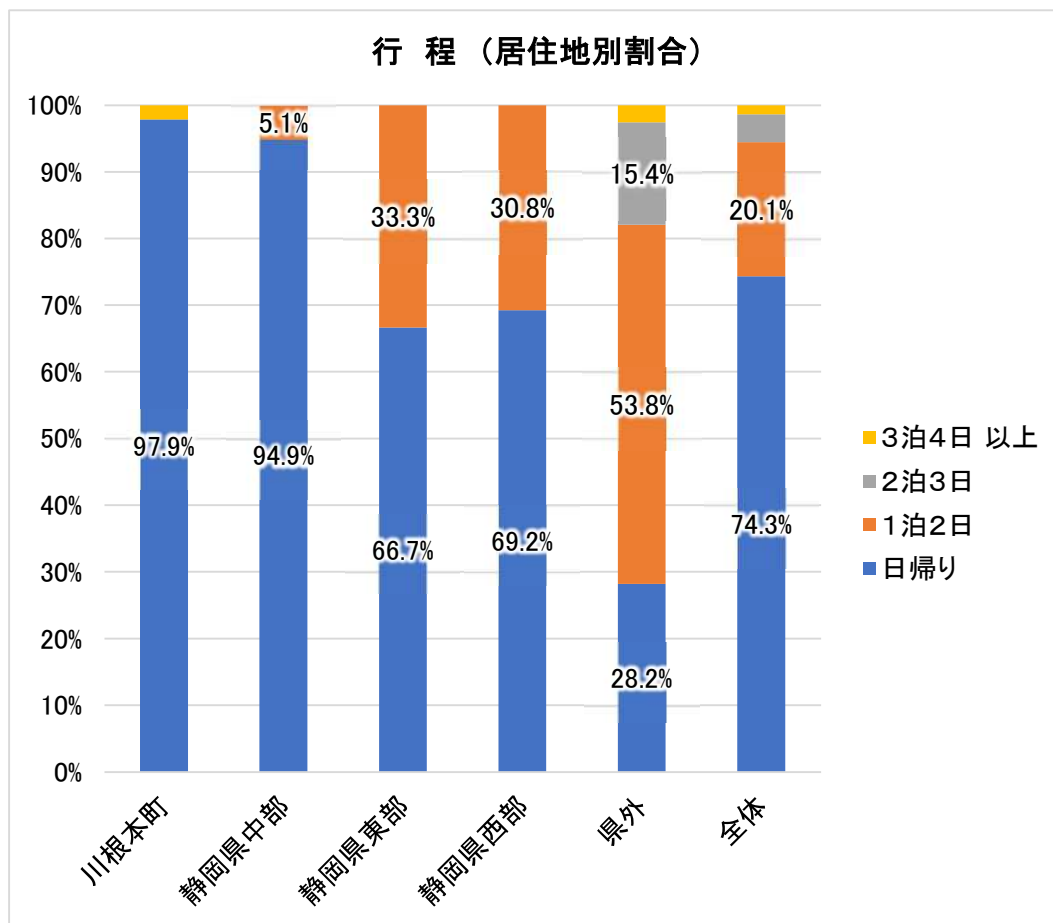
推奨度（居住地別回答数）

	川根本町	静岡県中部	静岡県東部	静岡県西部	県外	全体
そう思う	44	32	5	11	22	114
ややそう思う	3	7	1	1	17	29
あまりそう思わない	0	0	0	0	0	0
思わない	0	0	0	1	0	1
合計	47	39	6	13	39	144

(3) 今回のお出かけ全体に関すること

① 行程

- 「日帰り」は74.3%で、“宿泊”が25.7%で4分の1を上回った。
- 県外の居住者は、「1泊2日」が53.8%、「2泊3日」が15.4%など“宿泊”が7割超となった。

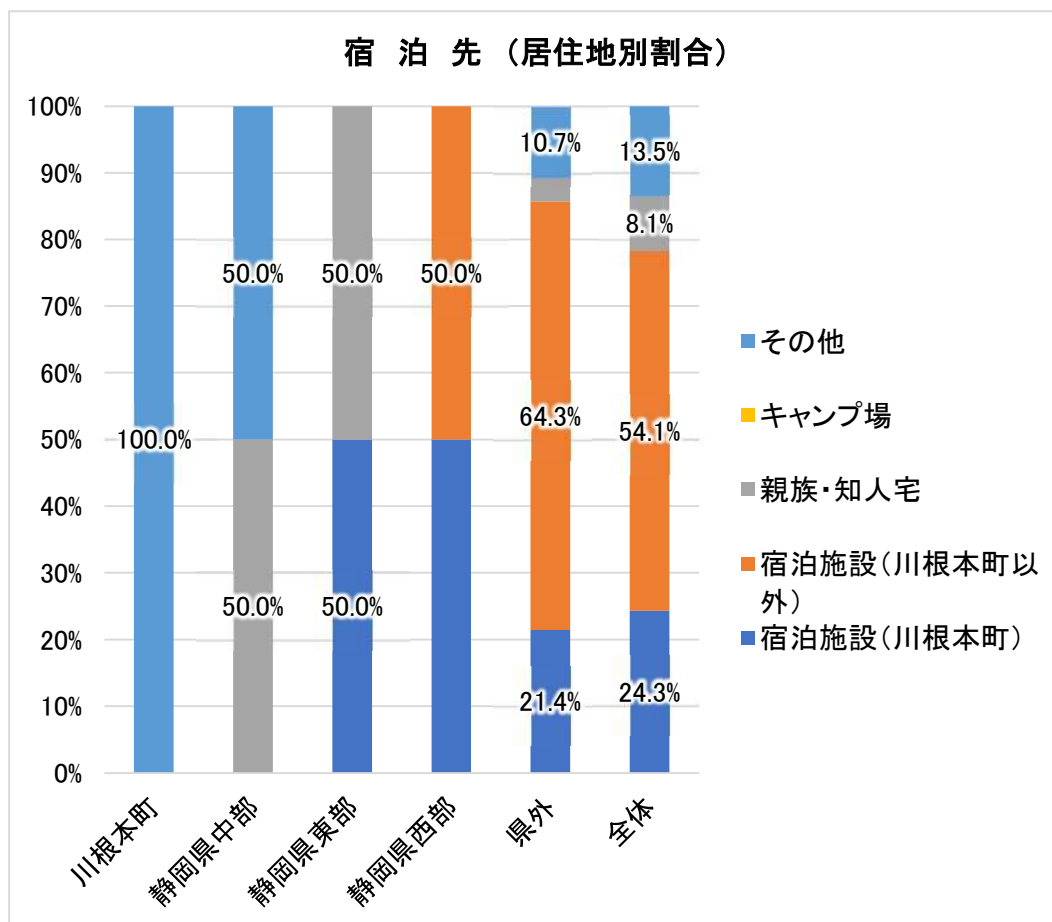


お出かけの行程（居住地別回答数）

	川根本町	静岡県中部	静岡県東部	静岡県西部	県外	全体
日帰り	46	37	4	9	11	107
1泊2日	0	2	2	4	21	29
2泊3日	0	0	0	0	6	6
3泊4日以上	1	0	0	0	1	2
合計	47	39	6	13	39	144

② 宿泊先（前問で“宿泊”と回答した方のみ）

- 宿泊で訪れた方のうち、「宿泊施設（川根本町）」は24.3%に留まる一方、「宿泊施設（川根本町以外）」は54.1%となった。



宿 泊 先（居住地別回答数）

	川根本町	静岡県中部	静岡県東部	静岡県西部	県外	全体
宿泊施設（川根本町）	0	0	1	2	6	9
宿泊施設（川根本町以外）	0	0	0	2	18	20
親族・知人宅	0	1	1	0	1	3
キャンプ場	0	0	0	0	0	0
その他	1	1	0	0	3	5
合計	1	2	2	4	28	37

③ 利用施設（複数回答可）

- 「利用していない（利用する予定はない）」が40.3%で、会場以外の施設や店舗を訪れたのは6割未満となった。
- イベント会場に隣接する「奥大井音戯の郷」が20.8%と最も多く、「寸又峡温泉（夢のつり橋を含む）」が11.1%、「奥大井湖上駅（日中）」が10.4%と続いた。また、町外だが川根本町への道程に立地する「川根温泉ホテル」が10.4%、「川根温泉ふれあいの泉」が7.6%で町内施設と同程度の選択率となった。
-

利用施設（居住地別割合）

	川根本町	静岡県中部	静岡県東部	静岡県西部	県外	全体
接岨峡温泉会館	10.6%	2.6%	0.0%	0.0%	2.6%	4.9%
奥大井湖上駅（日中）	6.4%	10.3%	16.7%	15.4%	12.8%	10.4%
長島ダム（ふれあい館を含む）	8.5%	15.4%	0.0%	0.0%	10.3%	9.7%
寸又峡温泉（夢のつり橋を含む）	12.8%	10.3%	16.7%	15.4%	7.7%	11.1%
白沢温泉もりのいずみ	4.3%	7.7%	0.0%	0.0%	5.1%	4.9%
奥大井音戯の郷	10.6%	20.5%	33.3%	15.4%	33.3%	20.8%
フォーレなかかわね茶茗館	6.4%	7.7%	0.0%	15.4%	2.6%	6.3%
川根温泉ふれあいの泉	4.3%	12.8%	0.0%	23.1%	2.6%	7.6%
川根温泉ホテル	8.5%	10.3%	0.0%	23.1%	10.3%	10.4%
利用していない（する予定はない）	66.0%	25.6%	16.7%	23.1%	33.3%	40.3%

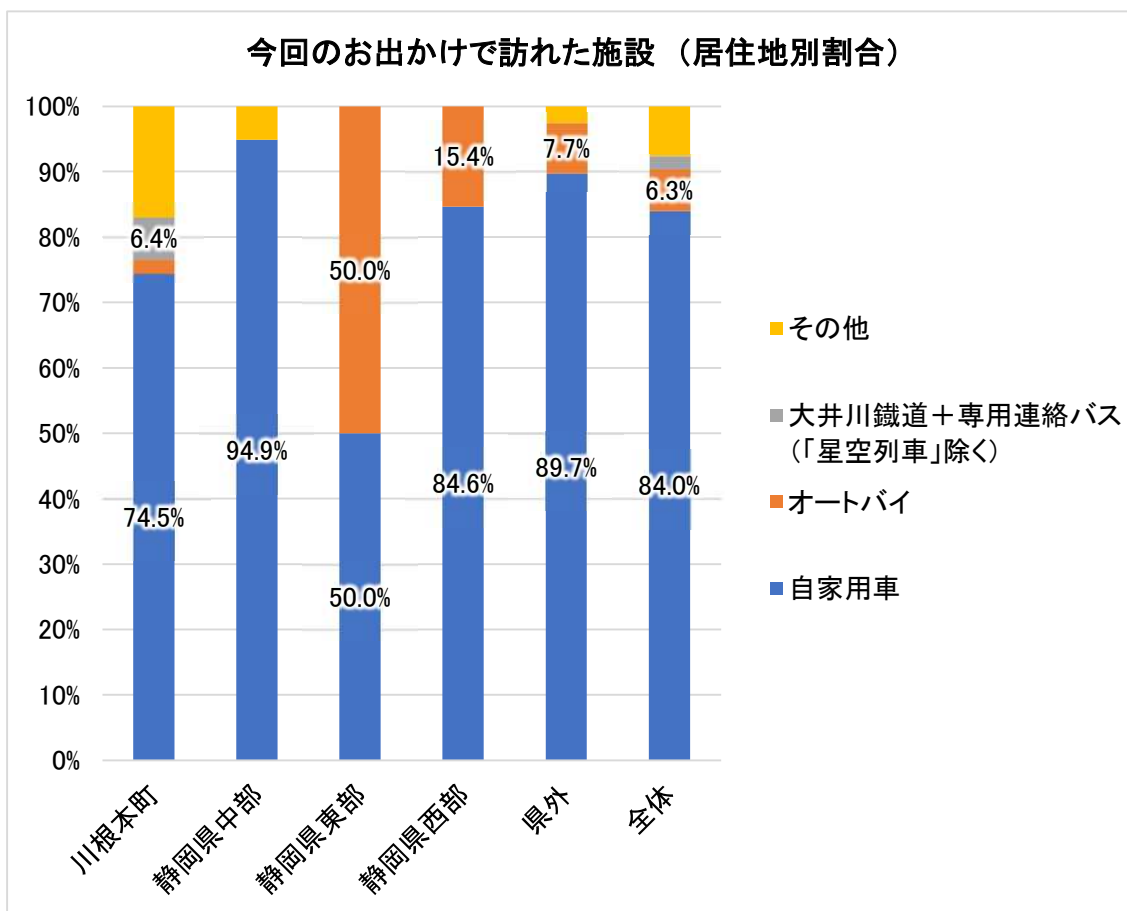
利用施設（居住地別回答数）

	川根本町	静岡県中部	静岡県東部	静岡県西部	県外	全体
接岨峡温泉会館	5	1	0	0	1	7
奥大井湖上駅（日中）	3	4	1	2	5	15
長島ダム（ふれあい館を含む）	4	6	0	0	4	14
寸又峡温泉（夢のつり橋を含む）	6	4	1	2	3	16
白沢温泉もりのいずみ	2	3	0	0	2	7
奥大井音戯の郷	5	8	2	2	13	30
フォーレなかかわね茶茗館	3	3	0	2	1	9
川根温泉ふれあいの泉	2	5	0	3	1	11
川根温泉ホテル	4	4	0	3	4	15
利用していない（する予定はない）	31	10	1	3	13	58
回答者数	47	39	6	13	39	144

④ 交通手段（複数回答可）

- 「自家用車」の利用率が84.0%で最も高く、「オートバイ」も6.3%となった。
- **静岡県東部、静岡県西部、県外**の居住者は、「オートバイ」の割合が高く、「大井川鐵道+専用連絡バス（「星空列車」除く）」を利用した方は本町では確認できなかった。

利用した交通手段（居住地別割合）

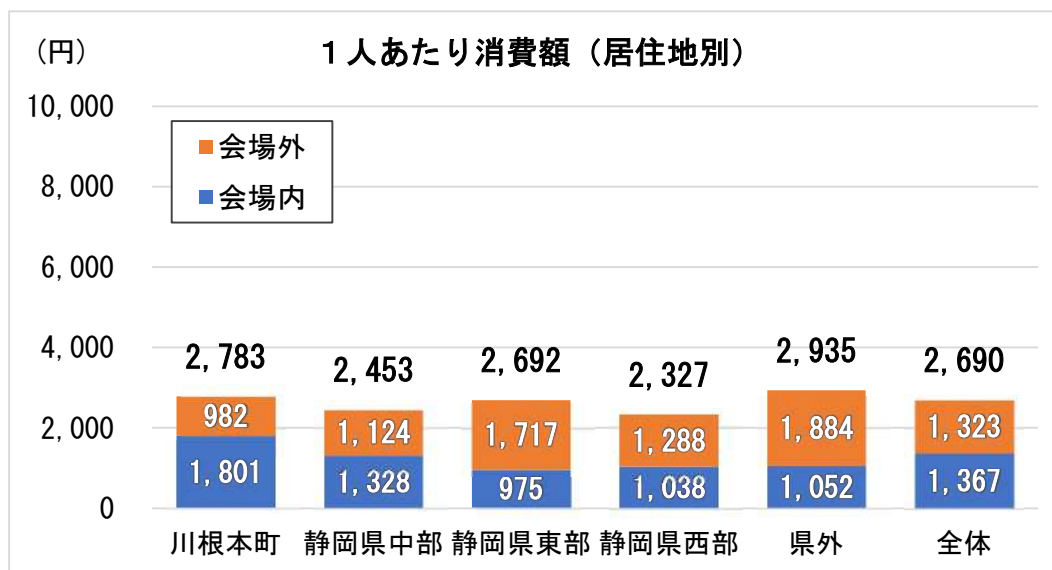


利用した交通手段（居住地別回答数）

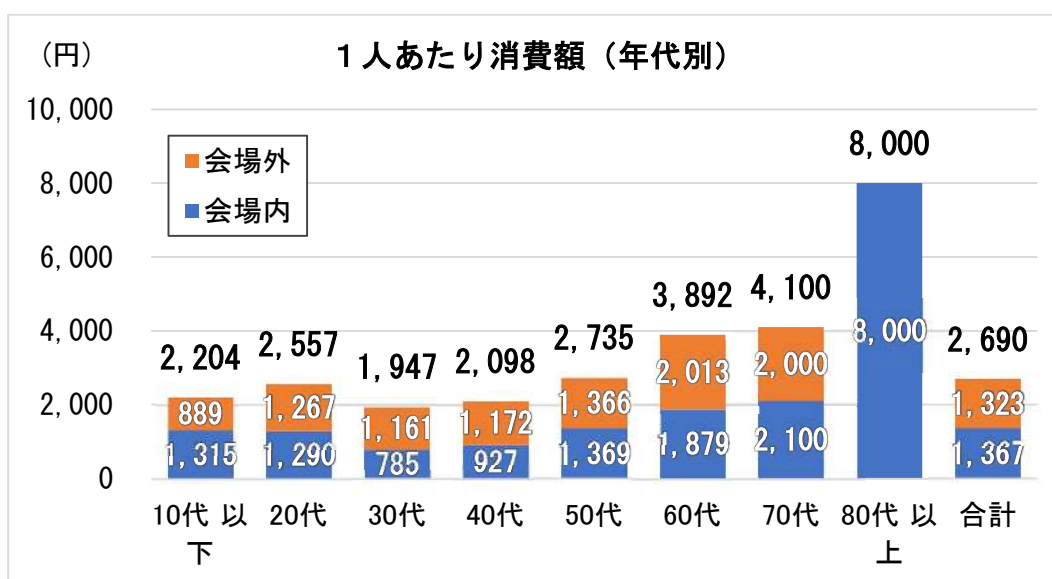
	川根本町	静岡県中部	静岡県東部	静岡県西部	県外	全体
自家用車	35	37	3	11	35	121
オートバイ	1	0	3	2	3	9
+専用連絡バス（「星空列車」除く）	3	0	0	0	0	3
その他	8	2	0	0	1	11
合計	47	39	6	13	39	144

⑤ 1人あたり消費額

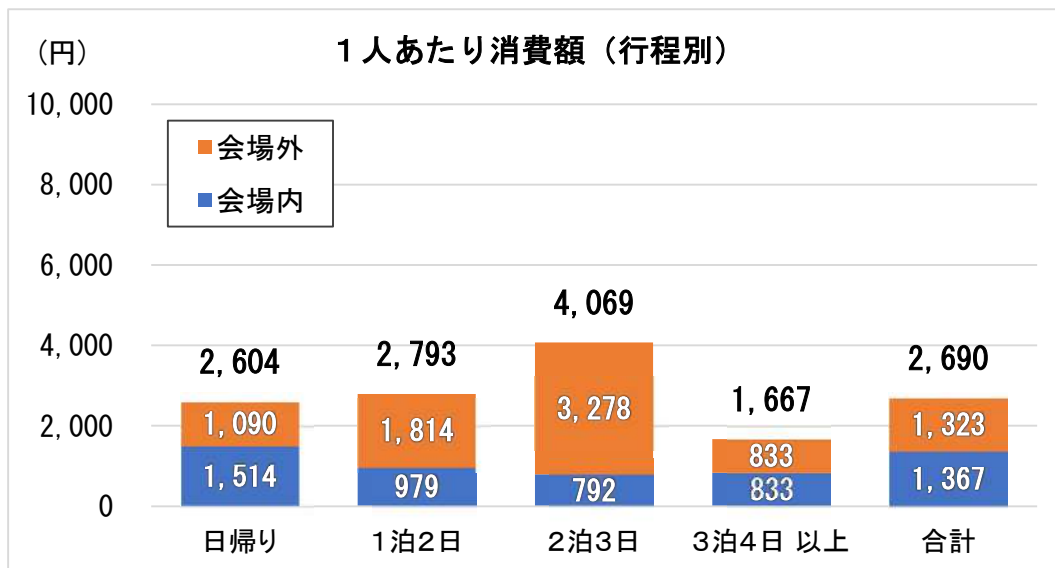
- 1人あたり消費額は、会場内が1,367円、会場外が1,323円、合計が2,690円となった。
- 居住地別では、**静岡市**と**静岡県中部**は会場内での消費額がやや高く、**静岡県東部**、**静岡県西部**、**県外**は会場外での支出が高かった。ただし、合計金額については大きな差は見られなかった。



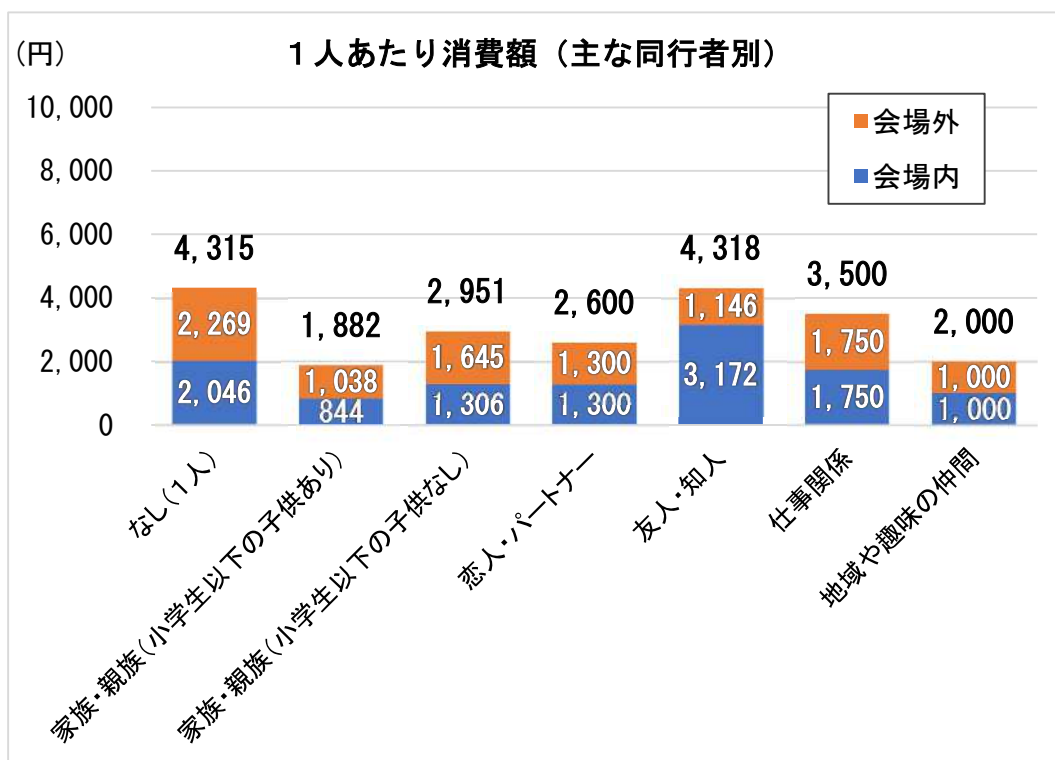
- 年代別では、会場内・会場外ともに“60代以上”で1人あたり消費額が高い。



- 行程別では、1泊2日、2泊3日で会場外での消費が多いが、町内の宿泊施設の利用割合が低いことなどから金額はやや低調だった。

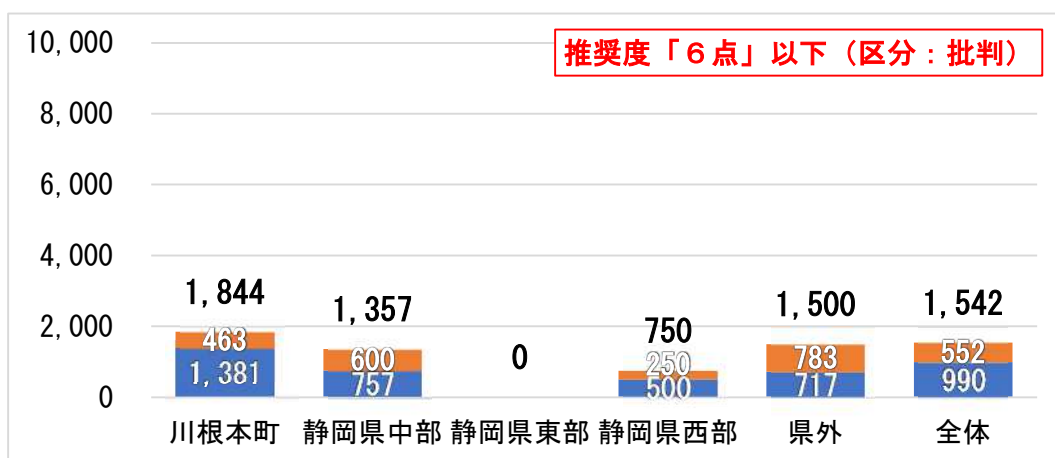
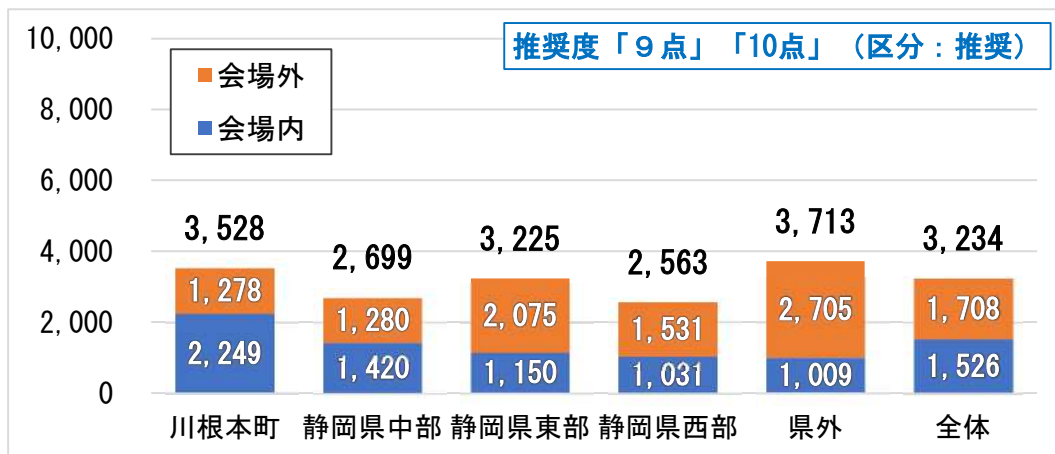


- 主な同行者別では、なし(あなた1人)と友人・知人が約4,300円で最も消費額が高く、家族・親族(小学生以下の子供あり)が1,882円で最も低い。



- 推奨度の高さと1人あたり消費額には相関関係があり、会場外での消費額でその傾向がより顕著である。

1人あたり消費額（居住地別）



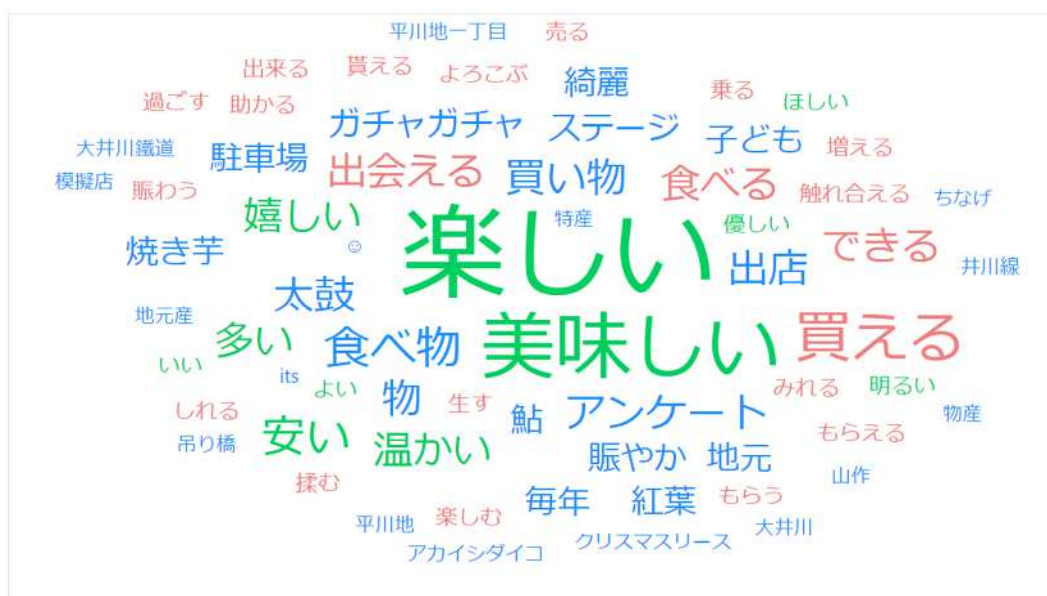
(4) 奥大井ふるさと祭りへの意見感想

① 特に良かったこと (全体)

「お店・買物」(約 25 件) … 多くの出店があつて、川根本町の様々な地場産品の買物を楽しめることを挙げる声が多かった。

「雰囲気」(約 20 件) … 特定の商品等を挙げているわけではないが、会場内の“賑やかさ”や“人とのふれあい”など全体的な雰囲気の良さを評価する声が多い。

「食べ物」(約 15 件) … “子持ち鮎”や“串焼き”などのグルメを楽しむ声も多い。旅行の道中での食事調達



【ワードクラウド図】 ※青字…名詞、赤字…動詞、緑字…形容詞、黒字…感動詞

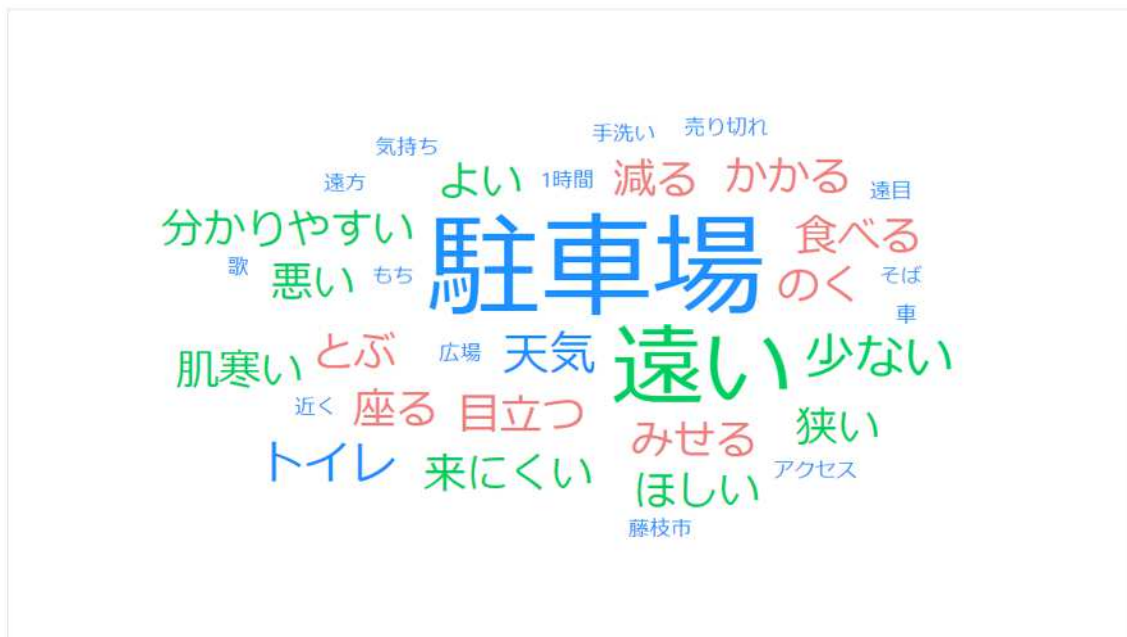
出典：ユーザーローカル AI テキストマイニングによる分析

(<https://textmining.userlocal.jp/>) ※以下同じ

② 不便を感じたこと（全体）

「駐車場・アクセス」（約 20 件）… 駐車場からイベント会場まで遠いこと、川根本町への所要時間に不便を感じた方が多い。

「トイレ」（約 5 件）… トイレの数が不十分との声が見受けられた。



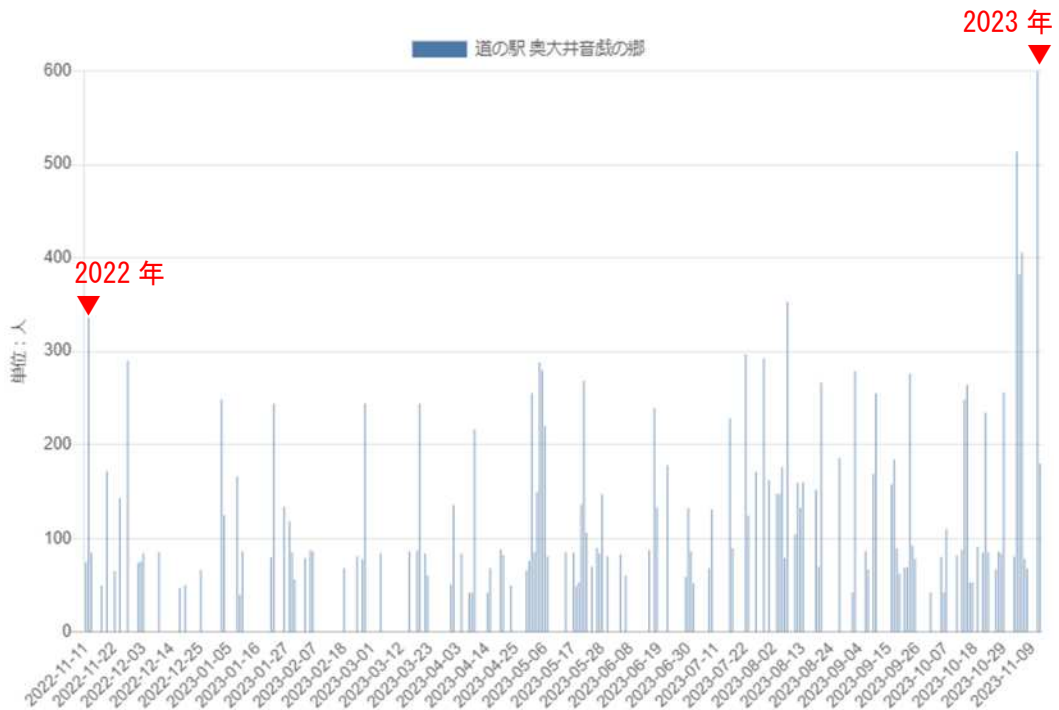
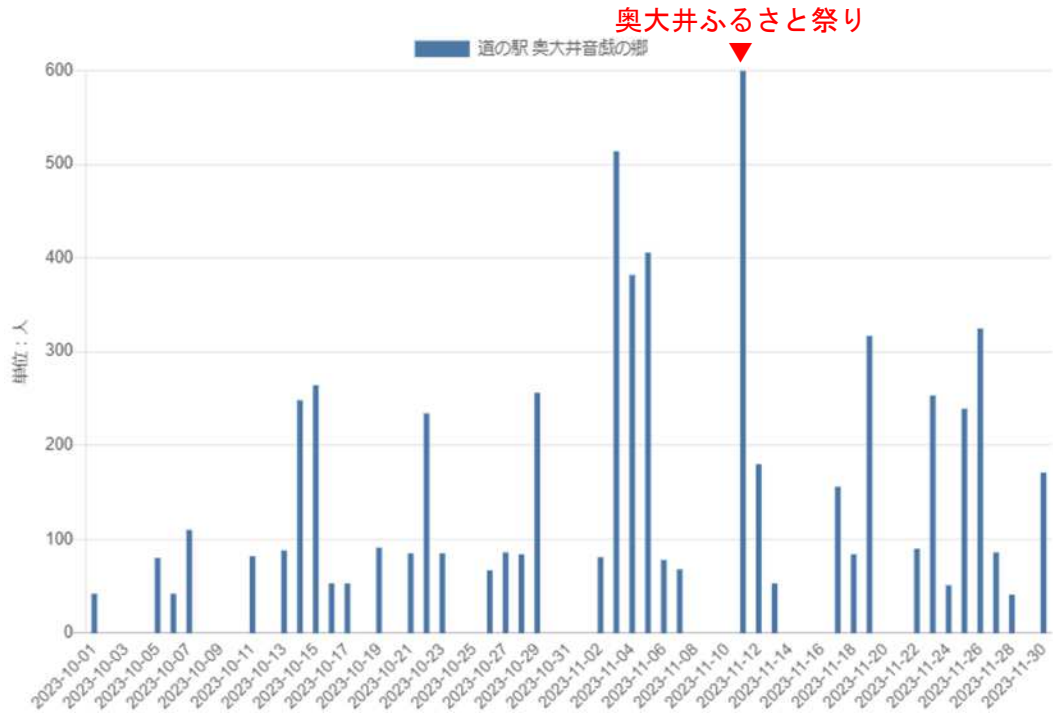
【ワードクラウド図】 ※青字…名詞、赤字…動詞、緑字…形容詞、黒字…感動詞

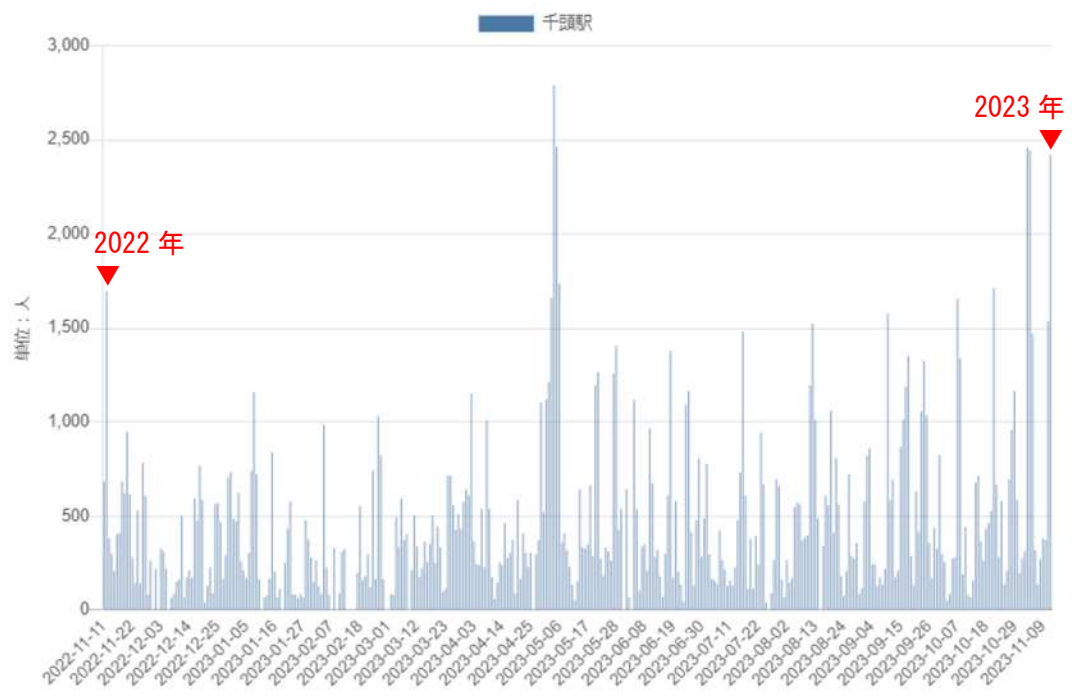
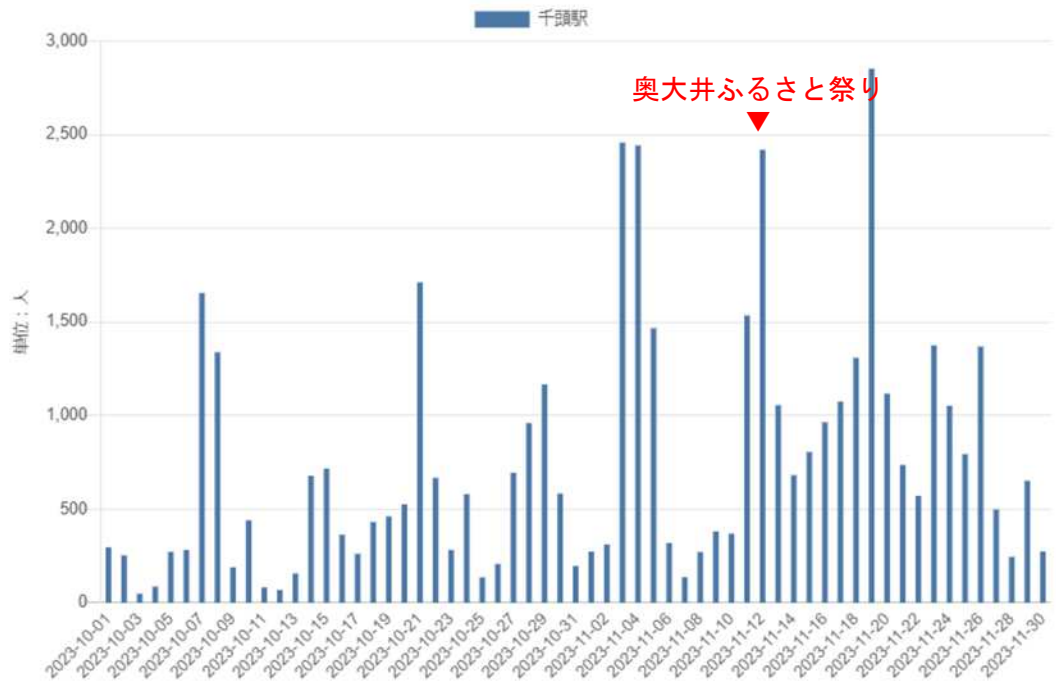
出典：ユーザーローカル AI テキストマイニングによる分析

(<https://textmining.userlocal.jp/>)

3. 人流（GPS）分析

- ▶ 奥大井ふるさと祭りの会場となった「道の駅 奥大井音戯の郷」と「千頭駅」の人流は、今年 10～11 月で最も高い水準となり、昨年と比較して、1.5 倍～2 倍程度に増加した。





出典：静岡県観光協会「データ分析・収集プラットフォーム」

奥大井ふるさと祭り
来場者アンケート調査等
報告書

2023（令和5）年12月

公益財団法人するが企画観光局
（地域連携DMO）

〒420-0837 静岡市葵区日出町1-2 TOKAI 日出町ビル9階

TEL 054-204-6677（調査戦略室）

FAX 054-205-3639

MAIL info@suruga-mtb.or.jp