

## 「観光関連事業者景況調査（3月分）」報告書

### 調査概要

- ・本調査は、するが企画観光局が毎月実施する静岡県中部5市2町の観光ビジネスに関わる事業者に対する景況調査。対象事業者へ調査票を送付し、郵送またはWEBで回答。
- ・調査期間は、4月8日発送・5月2日回答分まで集計。
- ・回答状況は、発送先の322事業所のうち159事業所から回答を得た。（回答率：49.4%）
- ・回答構成比は、設問ごとに有効回答数を分母にして計算している。（未記入等の回答は除外）

### 当月（2022年3月）の景況感(STI)

- ・2022年3月は、本県や近隣県に出されていた、まん延防止等重点措置が当初予定から2週間延長されたものの、21日で解除されたことで、観光を取り巻く環境は下旬にかけてやや改善した。
- ・当月の景況感は、前月の▼26.4から大きく改善して、+8.5（前月比+34.9ポイント）となった。
- ・まん延防止等重点措置が下旬に解除となり、昨年同月と比べた売上高指数は、観光・体験や宿泊、土産・小売でプラスとなった。しかし、1か月の3分の2がまん延防止期間だったことから、売上高指数では飲食店が▼8.7、交通が▼8.3とマイナスになり、業態で明暗が分かれた。
- ・今後の見通しは、前月の▼1.2から+3.5（+4.7ポイント）となった。新規感染者の増加基調は小康状態となり、まん延防止等重点措置が解除されたことで、夏に向けて人出が回復する期待が高まった。

項目	2022年2月	2022年3月	前月からの推移
1. 前月と比べた当月の景況感	▼26.4	+8.5	+34.9ポイント
2. 2～3か月先の景況感の見通し	▼1.2	+3.5	+4.7ポイント
3. 昨年同月比の当月の景況感	▼15.7	+1.1	+16.8ポイント
昨年同月と比べた売上高	▼13.0	+0.2	+13.2ポイント
4. 2019年同月比の当月の景況感	▼34.3	▼23.1	+11.2ポイント
2019年同月と比べた売上高	▼30.7	▼18.9	+11.8ポイント

※…STI (Suruga Tourism business Index) 静岡県中部5市2町の観光関連ビジネスの景況感を示す指数。設問に対して5択（「良い」+50、「やや良い」+25、「普通」±0、「やや悪い」-25、「悪い」-50）で回答してもらい、回答を点数化して合計し、有効回答数で除した値。全員が「良い」と回答すれば指数は最大値の+50となり、全員が「悪い」と回答すれば指数は最小値の-50となる。結果がプラスの場合には基準時点よりも景況感が『改善』、マイナスになれば基準時点よりも景況感が『悪化』したことを示す。

## 1. 前月と比べた当月の景況感

### (1) 業態別・市町別の景況感

(全体) 前月と比べた当月の景況感は+8.5と4か月ぶりのプラス。

(業態) 全業態が±0.0以上で、特に宿泊とその他の景況感が良い。

(地域) 全市町がプラスで、特に静岡市と川根本町は景況感が良い。

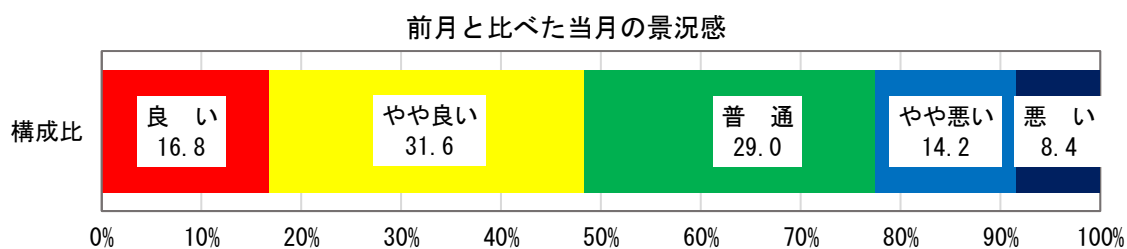
### 前月と比べた当月の景況感 (STI)

業態別	地域全体	観光・体験	宿泊	飲食店	土産・小売	交通	その他
3月・確報	+ 8.5	+ 6.9	+10.6	+ 9.8	+ 9.1	± 0.0	+12.5
2月・確報	▼26.4	▼20.2	▼29.1	▼36.8	▼27.1	▼38.5	▼17.2

市町別	地域全体	静岡市	島田市	焼津市	藤枝市	牧之原市	吉田町	川根本町
3月・確報	+ 8.5	+11.2	+6.3	+1.8	+ 7.8	+ 3.6	+ 4.2	+13.9
2月・確報	▼26.4	▼26.7	▼31.3	▼41.1	▼19.6	▼22.9	▼ 3.6	▼28.6

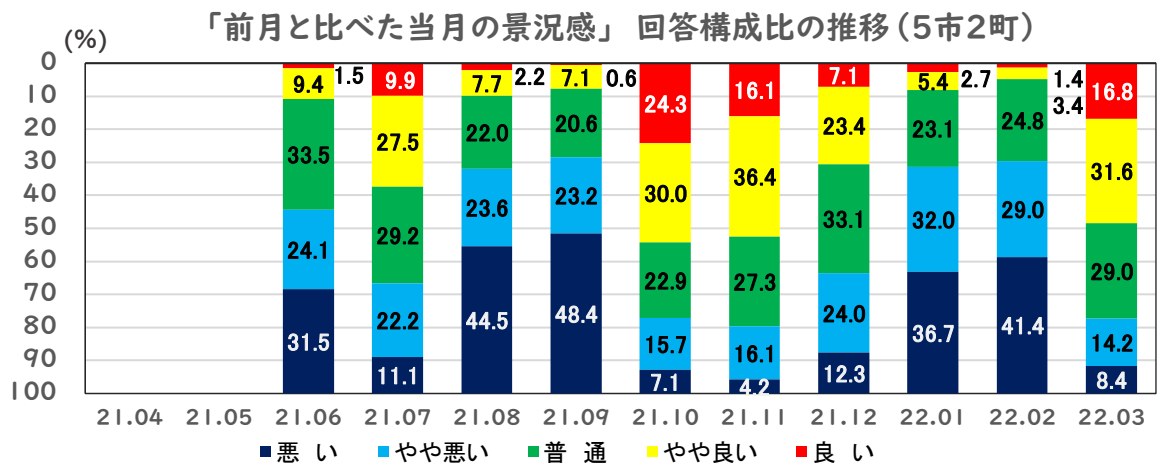
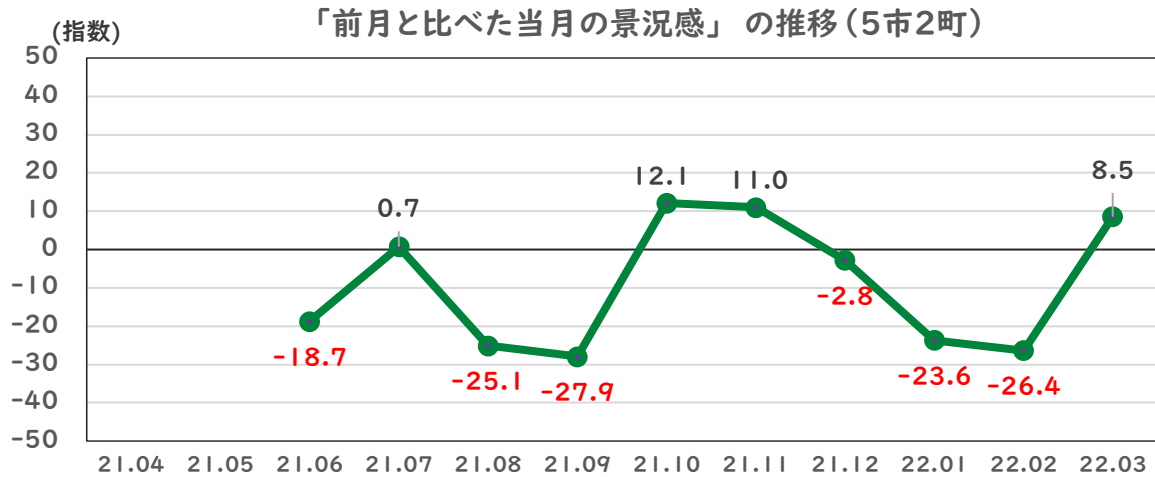
### (2) 回答構成比

- ・「良い」が16.8%、「やや良い」が31.6%と、良い判断は5割弱。
- ・「悪い」が8.4%、「やや悪い」が14.2%と、悪い判断は4分の1以下。
- ・業態や市町が同じでも意見が分かれた。



(3) 月別の推移 (2021年6月～)

- ・当月の景況感は+8.5で、4か月ぶりのプラス。
- ・構成比では、「悪い」「やや悪い」の合計が25%未満となり、「良い」「やや良い」の合計が5割近くまで増加した。



## 2. 当月と比較した2～3か月先の景況感の見通し

### (1) 業態別・市町別の景況感の見通し

(全体) 景況感の見通しは+3.5と前月のマイナス域から+4.7ポイント上昇。

(業態) 前月にマイナスだった観光・体験がプラスに転じ、当月は観光・体験、飲食店、土産・小売、その他の4業態がプラスとなった。

(地域) 静岡市、焼津市、牧之原市がプラスに転じ、島田市、藤枝市はマイナス幅を小さくした。吉田町はプラスながら前月よりもプラス幅が縮小した。

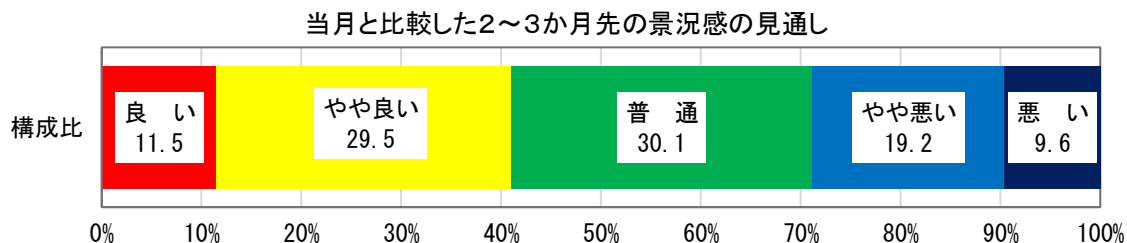
### 当月と比較した2～3か月先の景況感の見通し (STI)

業態別	地域全体	観光・体験	宿泊	飲食店	土産・小売	交通	その他
3月・確報	+ 3.5	+11.2	▼ 3.3	+ 7.6	+ 4.5	▼11.1	+12.5
2月・確報	▼ 1.2	▼ 5.2	▼ 9.9	+11.8	+ 8.3	▼ 5.8	+14.1

市町別	地域全体	静岡市	島田市	焼津市	藤枝市	牧之原市	吉田町	川根本町
3月・確報	+ 3.5	+ 4.9	▼ 2.5	+ 5.4	▼ 4.7	+ 1.8	+ 8.3	+16.7
2月・確報	▼ 1.2	▼ 1.7	▼ 2.9	▼ 1.8	▼10.7	▼ 2.1	+25.0	+ 3.6

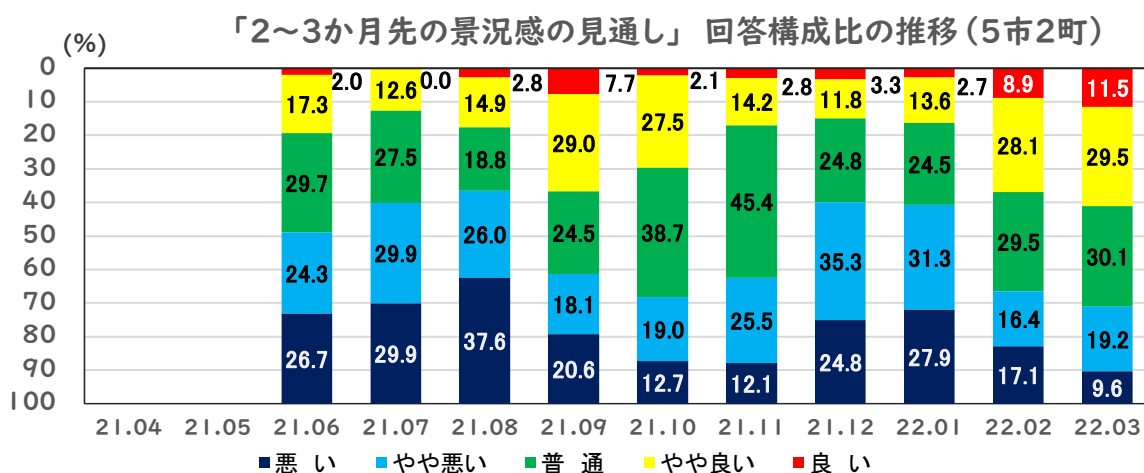
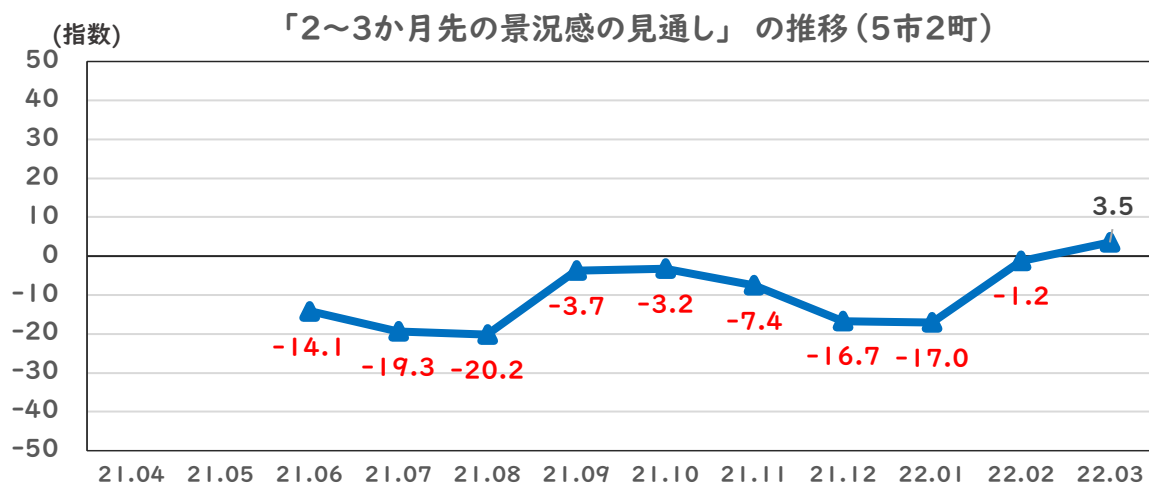
### (2) 回答構成比

- ・「普通」が30.1%で最も多く、「悪い」「やや悪い」の合計が減少し、「良い」「やや良い」の合計が4割を超えた。
- ・3月下旬のまん延防止等重点措置の解除によって先行きに対する期待が高まった。
- ・行動制限が解除されたものの政府から終息宣言が出ていないことや、コロナ禍での景気は好調と不調が繰り返されていることを受けて慎重な見方をする事業所もあった。



(3) 月別の推移 (2021年6月～)

- ・ 2～3か月先の景況感の見通しは+3.5で、調査開始以来、初めてのプラス判断。
- ・ 構成比では、「良い」が調査開始以来の初めて10%を超え、「やや良い」も3割近くに達した。「悪い」は1桁まで減少するなど、回復への期待が強まった。



### 3. 昨年同月と比べた当月の景況感

#### (1) 業態別・市町別の景況感

(全体) 昨年同月と比べた景況感は+1.1と前月から16.8ポイント上昇。

(業態) 観光・体験と宿泊が前月のマイナスからプラスに転じるなど、その他を除く5業態は前月から10ポイント以上の改善となった。

(地域) 吉田町以外は前回から指数が改善しており、なかでも静岡市と藤枝市は前月のマイナスからプラスに転じた。

(昨年からの変化の要因：事業者コメント)

- ・まん延防止重点措置が当初予定から延長され、外出自粛が続いた（全業種）
- ・まん延防止が解除されたが、人出が戻らない（宿泊、飲食店、交通）
- ・まん延防止が解除されて人出が戻った（観光・体験、土産・小売、宿泊）
- ・個人客が増えている（観光・体験、飲食店）
- ・「ゆるキャン△」の舞台となり、来訪者が増えた（川根本町、観光・体験）

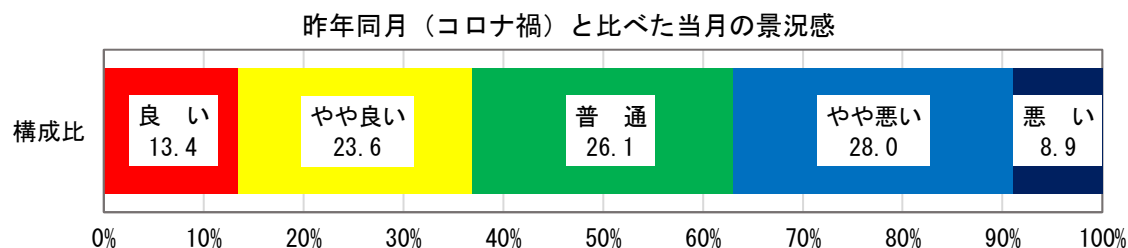
#### 昨年同月（コロナ禍）と比べた当月の景況感（STI）

業態別	地域全体	観光・体験	宿泊	飲食店	土産・小売	交通	その他
3月・確報	+ 1.1	+ 5.3	+ 4.2	▼ 4.3	▼ 4.3	▼ 5.6	▼25.0
2月・確報	▼15.7	▼12.8	▼13.4	▼27.9	▼18.8	▼21.2	▼ 8.3

市町別	地域全体	静岡市	島田市	焼津市	藤枝市	牧之原市	吉田町	川根本町
3月・確報	+ 1.1	+ 4.8	▼ 8.8	▼ 5.4	+ 4.7	± 0.0	± 0.0	▼ 2.8
2月・確報	▼15.7	▼16.2	▼26.5	▼21.4	▼ 5.4	▼ 6.8	± 0.0	▼17.9

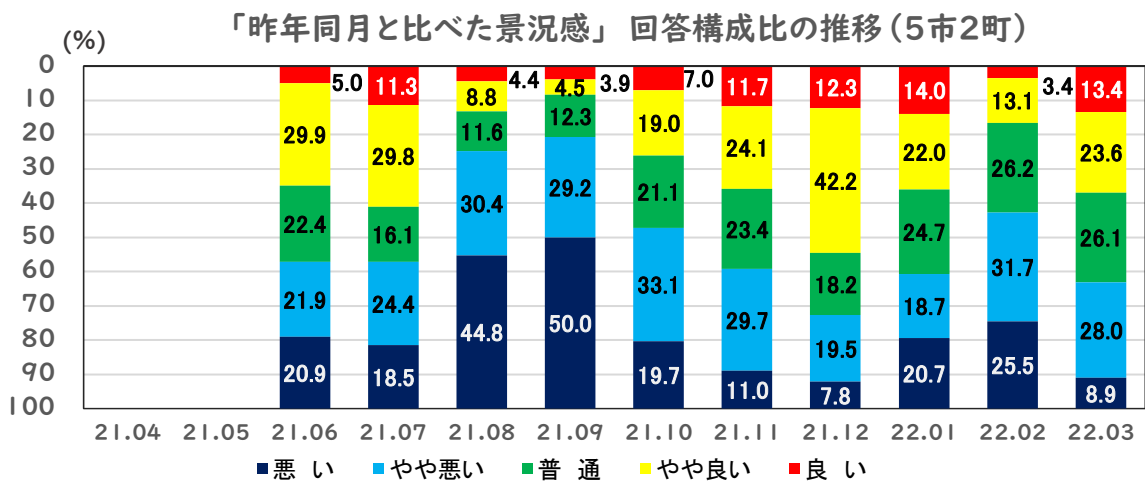
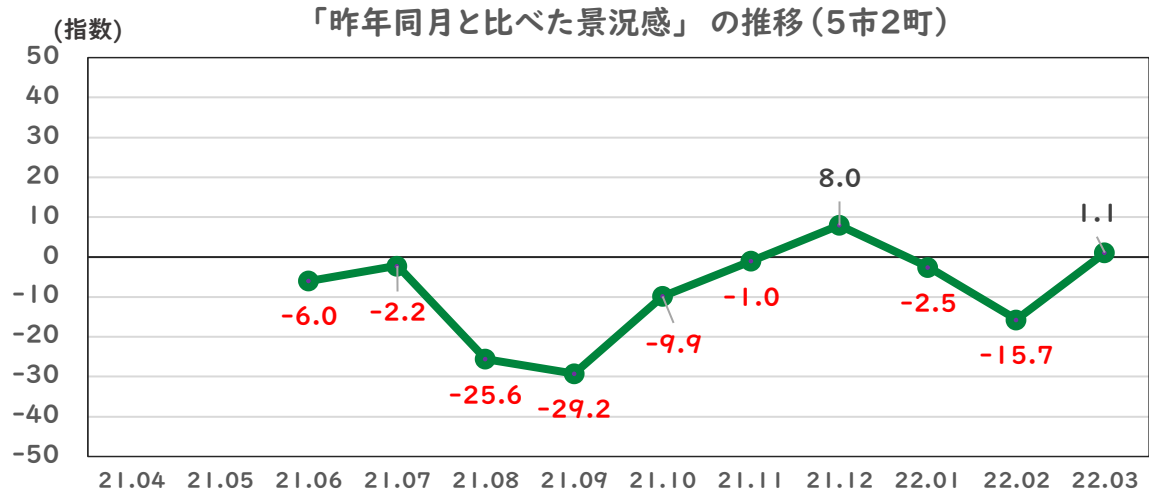
#### (2) 回答構成比

- ・「やや良い」「普通」「やや悪い」が25%前後と、景況感の判断は分かれた。
- ・まん延防止等重点措置が3月21日で終了したことがプラスに作用した。
- ・「良い」「やや良い」と回答した事業者の内訳を見ると、3割が観光・体験、4割近くが宿泊であった。



(3) 月別の推移 (2021年6月～)

- ・ 昨年同月と比べた景況感は+1.1と、3か月ぶりのプラス。
- ・ 2月に比べて、「良い」と「やや良い」との回答が20.5ポイント増加した。



#### 4. 2019年同月（コロナ禍以前）と比べた当月の景況感

##### （1）業態別・市町別の景況感

（全体）コロナ禍以前と比べた景況感は▼23.1で、前月から11.2ポイント上昇。

（業態）全業態がマイナスでコロナ前の水準には及ばない。その他以外の業態は2月に比べて指数が改善したものの、観光・体験は18.2ポイントの改善、交通は0.9ポイントの改善と、業態間で改善の幅に差がみられた。

（地域）全市町でマイナスとなった。藤枝市と牧之原市は指数が下降したが、静岡市、焼津市、吉田町、川根本町で10ポイント以上の上昇となり、地域で傾向が分かれた。

##### （2019年からの変化の要因：事業者コメント）

- ・新型コロナで来訪者が減少した（宿泊、土産・小売）
- ・団体需要が減少したまま戻らない（観光・体験、宿泊、飲食店）
- ・大人数での宴会や飲み会が減少したまま戻らない（飲食店、交通）
- ・一人の宿泊客が増えている（宿泊）
- ・バス旅行が減少した（観光・体験、土産・小売）
- ・燃料費や材料費が値上がりしている（全業種）

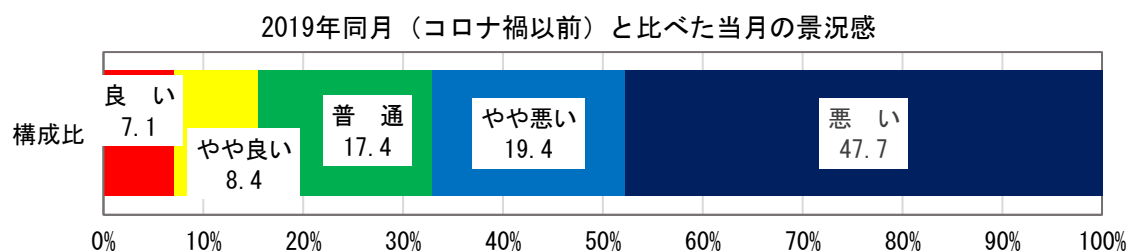
#### 2019年同月（コロナ禍以前）と比べた当月の景況感（STI）

業態別	地域全体	観光・体験	宿泊	飲食店	土産・小売	交通	その他
3月・確報	▼23.1	▼14.1	▼23.6	▼28.3	▼23.9	▼47.2	▼37.5
2月・確報	▼34.3	▼32.3	▼31.5	▼39.7	▼35.4	▼48.1	▼26.6

市町別	地域全体	静岡市	島田市	焼津市	藤枝市	牧之原市	吉田町	川根本町
3月・確報	▼23.1	▼23.7	▼23.7	▼32.1	▼18.8	▼28.6	▼4.2	▼12.5
2月・確報	▼34.3	▼38.7	▼31.7	▼46.4	▼17.9	▼25.0	▼17.9	▼32.1

##### （2）回答構成比

- ・「悪い」が47.7%、「やや悪い」が19.4%と、合わせて7割弱が悪いと判断。
- ・「良い」「やや良い」の合計は1割を超えたが、景況感はコロナ禍前よりも悪い。

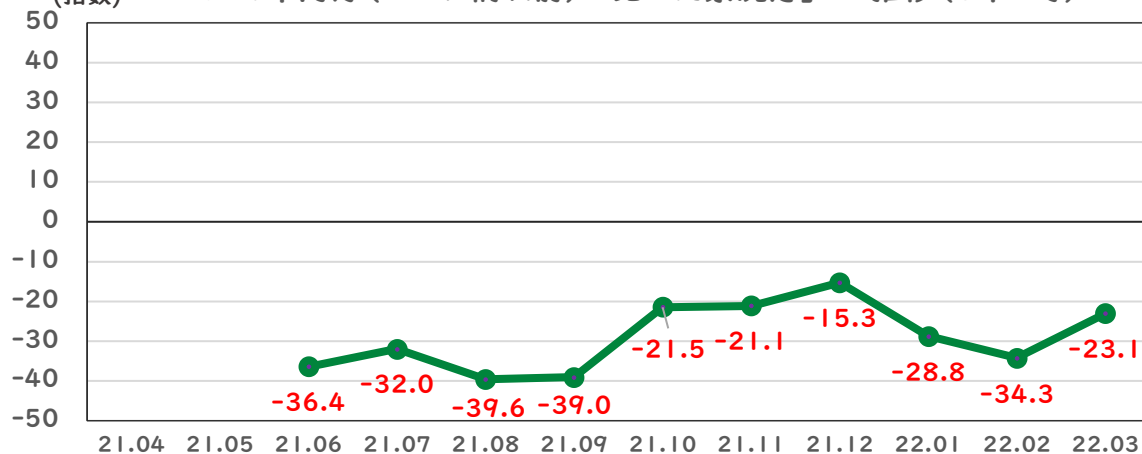




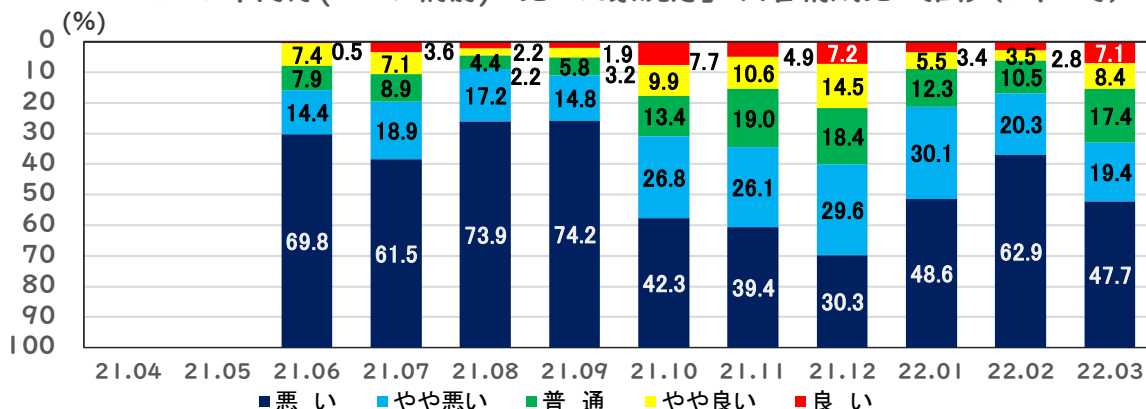
(3) 月別の推移 (2021年6月～)

- ・2019年同月と比べた景況感は▼23.1で、2月から11.2ポイント上昇。
- ・2021年6月の調査開始以来、コロナ前の水準には10か月連続で届いていない。

(指数) 「2019年同月(コロナ禍以前)と比べた景況感」の推移(5市2町)



「2019年同月(コロナ禍前)と比べた景況感」回答構成比の推移(5市2町)

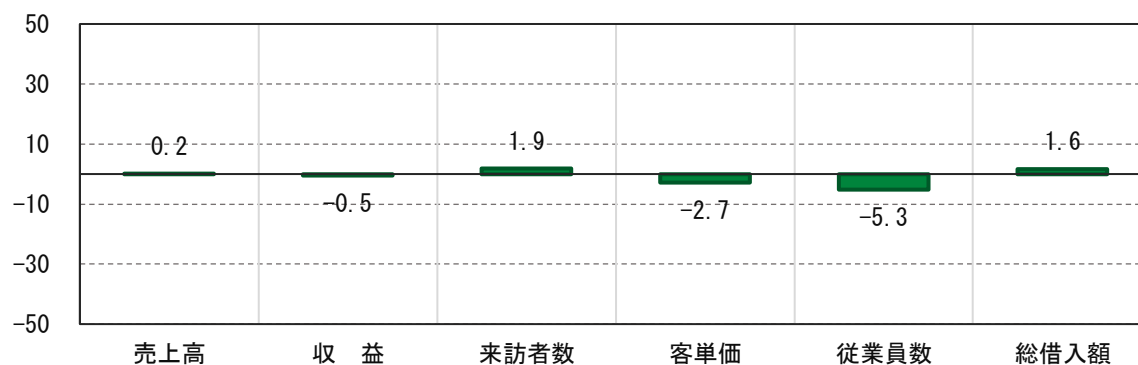


## 5. 観光関連ビジネスの経営状況

### (1) 昨年同月（コロナ禍）と比べた当月の経営指標

- ・昨年同月と比べると、従業員数以外の項目は指数が0前後で経営状況は横ばい。
- ・売上高は+0.2、収益は▼0.5と昨年並み。

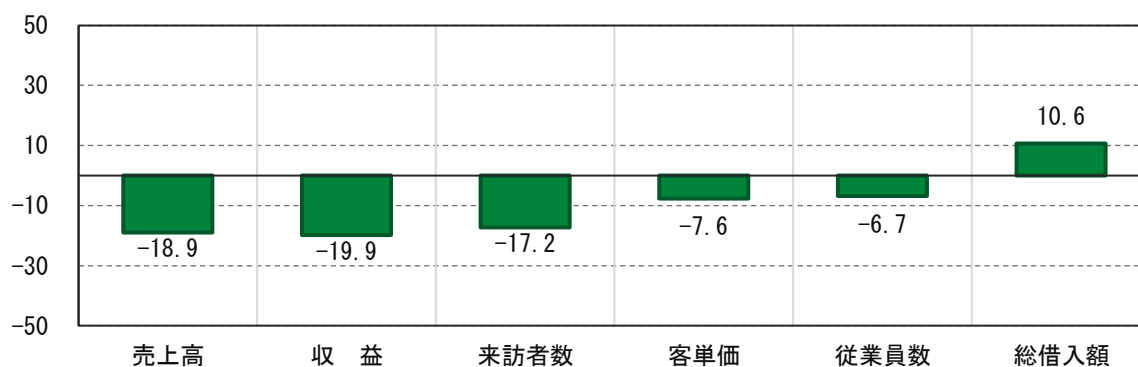
昨年同月（コロナ禍）と比べた当月の経営指標



### (2) 2019年同月（コロナ禍以前）と比べた当月の経営指標

- ・2019年同月と比べて、売上高、収益、来訪者数が20ポイント近いマイナス。総借入額も+10.6と借入が増える傾向にある。

2019年同月（コロナ禍以前）と比べた当月の経営指標



(参考)

## 3月の出来事

	出来事
平年	<ul style="list-style-type: none"> <li>・ 3月は、祝日（春分の日）が1日ある</li> <li>・ 3月は寒さも緩み、下旬には平野部で桜が開花（中山間地は4月上旬）</li> <li>・ 3月下旬の春休み期間は、高校生や大学生が卒業旅行を楽しむ</li> </ul>
2019年	<ul style="list-style-type: none"> <li>・ 土砂崩れの影響で区間運休していた大井川鉄道井川線が10か月ぶりに全線開通</li> <li>・ 前年秋の台風で通行止めだった蓬萊橋が復旧して全面開通</li> <li>・ 三保松原文化創造センター「みほしるべ」が開館</li> </ul>
2020年	<ul style="list-style-type: none"> <li>・ 静岡市中心市街地で空きテナントを活用する分散型ホテルがスタート</li> <li>・ 新型コロナの感染拡大で、1～4月の県内宿泊予約が約49万人分キャンセル</li> <li>・ 3月のコロナ感染者数 9人（NHK）</li> </ul>
2021年	<ul style="list-style-type: none"> <li>・ 日本平ロープウェイの日本平駅が物販・飲食機能を強化してリニューアルオープン</li> <li>・ 静岡空港周辺の10市町が連携し、各地域の名所を巡る3つのモデルコースを作成</li> <li>・ 駿府城公園と新静岡セノバを結ぶ堀沿いに「駿府ホリノテラス」が完成</li> <li>・ 「静岡プラモデル化計画」として4つの記念碑が設置</li> <li>・ 3月のコロナ感染者数 574人（NHK）</li> <li>・ 東京都など1都3県の緊急事態宣言が3月21日で解除、静岡県は発出なし</li> </ul>
2022年	<ul style="list-style-type: none"> <li>・ 静岡空港のアクセスバスの路線を新金谷駅から蓬萊橋まで延伸</li> <li>・ 島田市の「KADODE OOIGAWA」の来場者が100万人を突破</li> <li>・ 島田市観光協会が一般社団法人に改組、DMO候補法人の登録を目指す</li> <li>・ 静岡市で3年ぶりに「静岡おでん祭」が開催</li> <li>・ するが企画観光局が藤枝市瀬戸ノ谷の茶園にティーテラスを設置</li> <li>・ 駿州の旅日本遺産推進協議会が歴史や文化にちなんだ2種類の弁当を開発</li> <li>・ 3月のコロナ感染者数 33,021人（NHK）</li> <li>・ 静岡県を含むすべての地域でまん延防止等重点措置が3月21日で終了</li> </ul>

## 3月の気象及び休日

	平均気温 (°C)	最高気温 (°C)	最低気温 (°C)	降水量 (mm)	日照時間 (h)	土日祝日 (日)
2019年3月	11.8	16.8	7.1	84.0	201.8	11
2020年3月	12.2	17.2	7.3	256.0	204.5	10
2021年3月	13.6	18.2	9.1	399.0	180.1	8
2022年3月	12.6	17.7	7.6	162.5	201.7	9

※…気象データは静岡市（静岡地方気象台）

## 3月のガソリン価格

	ガソリン価格※ (円/L)	前年比
2019年3月	147.0	+ 3.8
2020年3月	135.8	▼11.2
2021年3月	150.6	+14.8
2022年3月	172.9	+22.3

※…各月最終週の静岡県のレギュラーガソリン現金価格

資料：資源エネルギー庁ホームページ