

2022年2月21日
公益財団法人するが企画観光局

「観光関連事業者景況調査（12月分）」報告書

調査概要

- ・本調査は、するが企画観光局が毎月実施する静岡県中部5市2町の観光ビジネスに関わる事業者に対する景況調査。対象事業者へ調査票を送付し、郵送またはWEBで回答
- ・調査期間は、1月7日発送・2月3日回答分まで集計
- ・回答状況は、発送先の331事業所のうち155事業所から回答を得た（回答率：46.8%）
- ・回答構成比は、設問ごとに有効回答数を分母にして計算している（未記入等の回答は除外）

当月（2021年12月）の景況感（STI）

| | |
|-----------------|----------------------|
| ・前月と比べた当月の景況感 | ▼ 2.8（前月比 ▼13.8ポイント） |
| ・2～3カ月先の景況感の見通し | ▼16.7（前月比 ▼9.3ポイント） |
| ・昨年同月比の当月の景況感 | + 8.0（前月比 + 9.0ポイント） |
| ・1年前と比べた売上高 | + 7.7（前月比 + 7.7ポイント） |
| ・一昨年同月比の当月の景況感 | ▼15.3（前月比 + 5.8ポイント） |
| ・2年前と比べた売上高 | ▼12.1（前月比 + 7.9ポイント） |

※…STI（Suruga Tourism business Index） 静岡県中部5市2町の観光関連ビジネスの景況感を示す指数。設問に対して5択（「良い」+50、「やや良い」+25、「普通」±0、「やや悪い」-25、「悪い」-50）で回答してもらい、回答を点数化して合計し、有効回答数で除した値。全員が「良い」と回答すれば指数は最大値の+50となり、全員が「悪い」と回答すれば指数は最小値の-50となる。結果がプラスの場合には基準時点よりも景況感が『改善』、マイナスになれば基準時点よりも景況感が『悪化』したことを示す。

1. 前月と比べた当月の景況感

(1) 業態別・市町別の景況感

(全体) 前月と比べた当月の景況感は▼2.8と3か月ぶりのマイナス

(業態) 交通とその他はプラスだが、他の業態はマイナス

(地域) 焼津市と牧之原市がプラスだが、他の市町は1桁のマイナス

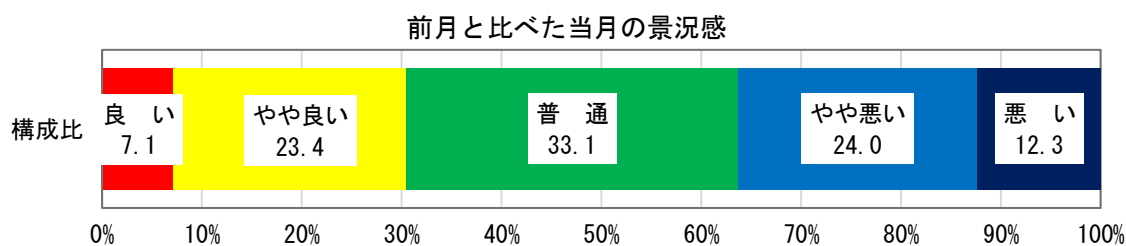
前月と比べた当月の景況感 (STI)

| 業態別 | 地域全体 | 観光・体験 | 宿泊 | 飲食店 | 土産・小売 | 交通 | その他 |
|--------|-------|-------|-------|-------|-------|-------|-------|
| 12月・確報 | ▼ 2.8 | ▼ 9.5 | ▼ 0.5 | ▼ 1.3 | ▼ 4.2 | + 2.8 | + 5.0 |
| 11月・確報 | +11.0 | +11.3 | +10.0 | +16.7 | +12.5 | +16.7 | ▼ 9.4 |

| 市町別 | 地域全体 | 静岡市 | 島田市 | 焼津市 | 藤枝市 | 牧之原市 | 吉田町 | 川根本町 |
|--------|-------|-------|-------|-------|-------|-------|-------|-------|
| 12月・確報 | ▼ 2.8 | ▼ 2.5 | ▼ 8.9 | + 2.9 | ▼ 6.9 | + 3.3 | ▼ 9.4 | ▼ 5.6 |
| 11月・確報 | +11.0 | +12.8 | +23.2 | +14.3 | + 7.1 | ▼ 1.8 | + 7.1 | ± 0.0 |

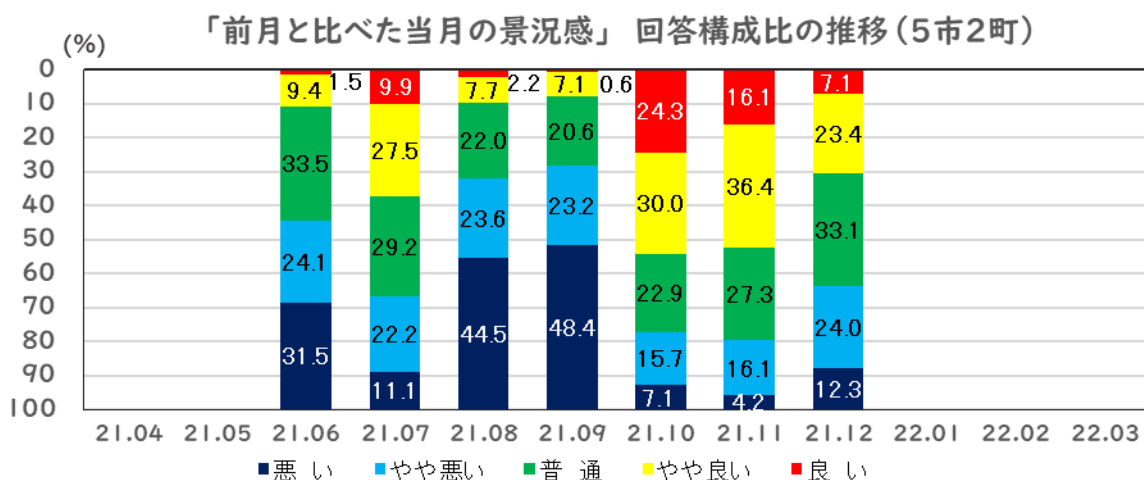
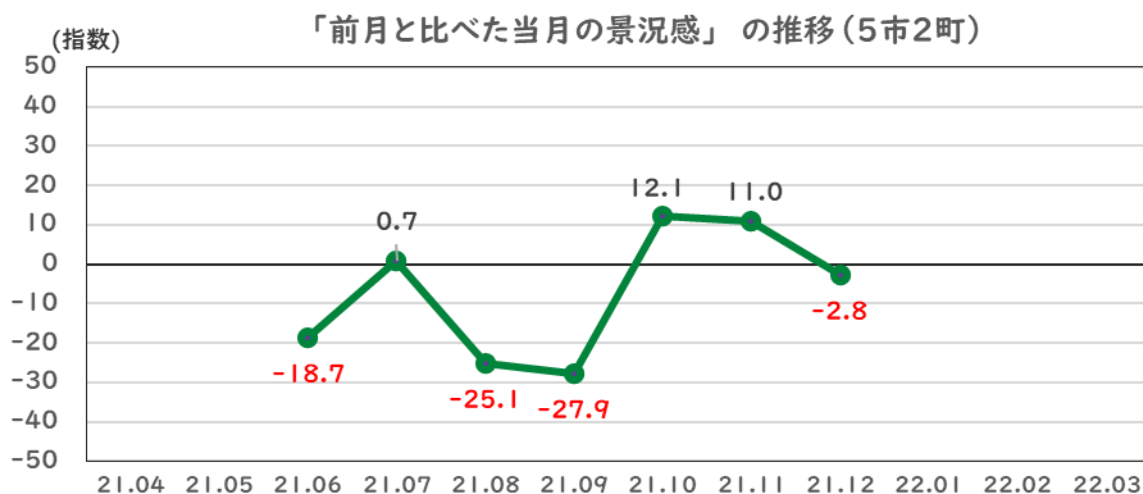
(2) 回答構成比

- ・「やや良い」が7.1%、「良い」が23.4%と、約3割が良い判断
- ・「やや悪い」が24.0%、「悪い」が12.3%と、悪いとの判断は3分の1強
- ・12月後半からコロナ感染者数が増え始め、外出する人が減少したとみられる



(3) 月別の推移 (2021年6月～)

- ・前月と比べた当月の景況感は、▼2.8で3か月ぶりのマイナス
- ・構成比は11月と比べて、「良い」と「やや良い」の比率が低下



2. 当月と比較した2～3か月先の景況感の見通し

(1) 業態別・市町別の景況感の見通し

- (全体) 2～3か月先の景況感の見通しは▼16.7と前月より▼9.3ポイント悪化
- (業態) その他はプラスだが、飲食店、土産・小売、交通と宿泊は▼20台のマイナス
- (地域) 全市町がマイナスで、島田市、焼津市、吉田町は▼20台のマイナス

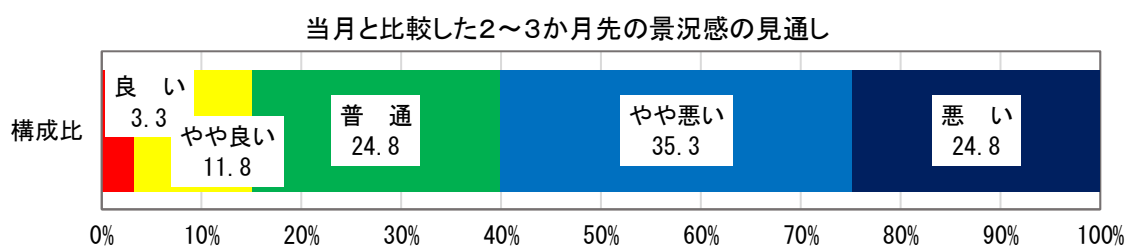
当月と比較した2～3か月先の景況感の見通し (STI)

| 業態別 | 地域全体 | 観光・体験 | 宿泊 | 飲食店 | 土産・小売 | 交通 | その他 |
|--------|-------|-------|-------|-------|-------|-------|-------|
| 12月・確報 | ▼16.7 | ▼11.3 | ▼18.3 | ▼26.3 | ▼20.8 | ▼22.2 | + 5.0 |
| 11月・確報 | ▼ 7.4 | ▼ 6.7 | ▼13.6 | ▼ 6.3 | + 9.2 | ▼22.2 | ▼ 3.1 |

| 市町別 | 地域全体 | 静岡市 | 島田市 | 焼津市 | 藤枝市 | 牧之原市 | 吉田町 | 川根本町 |
|--------|-------|-------|-------|-------|-------|-------|-------|-------|
| 12月・確報 | ▼16.7 | ▼17.1 | ▼21.4 | ▼27.9 | ▼ 5.6 | ▼ 3.3 | ▼21.9 | ▼16.7 |
| 11月・確報 | ▼ 7.4 | ▼ 7.1 | ▼ 1.7 | ▼ 7.1 | ▼12.5 | ▼ 3.8 | ± 0.0 | ▼25.0 |

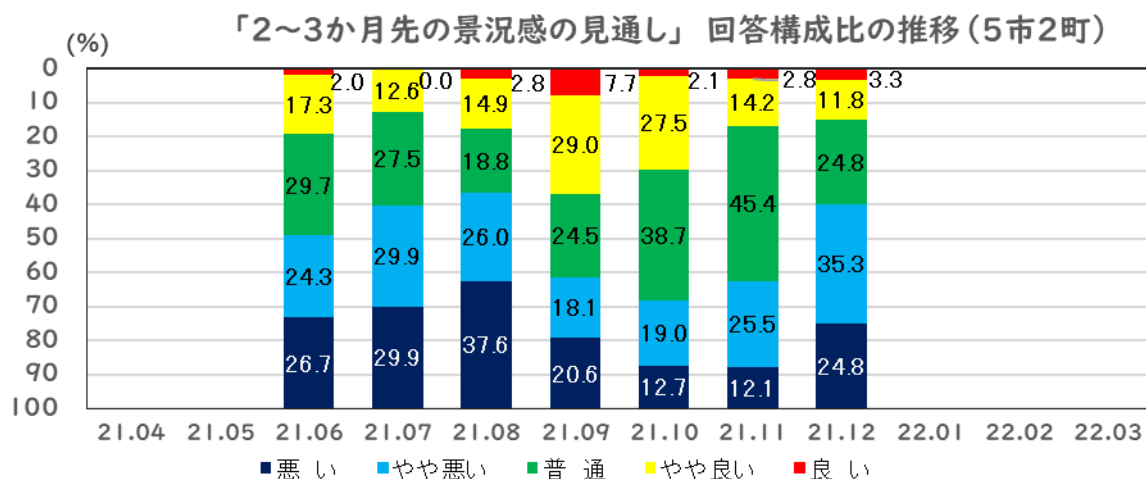
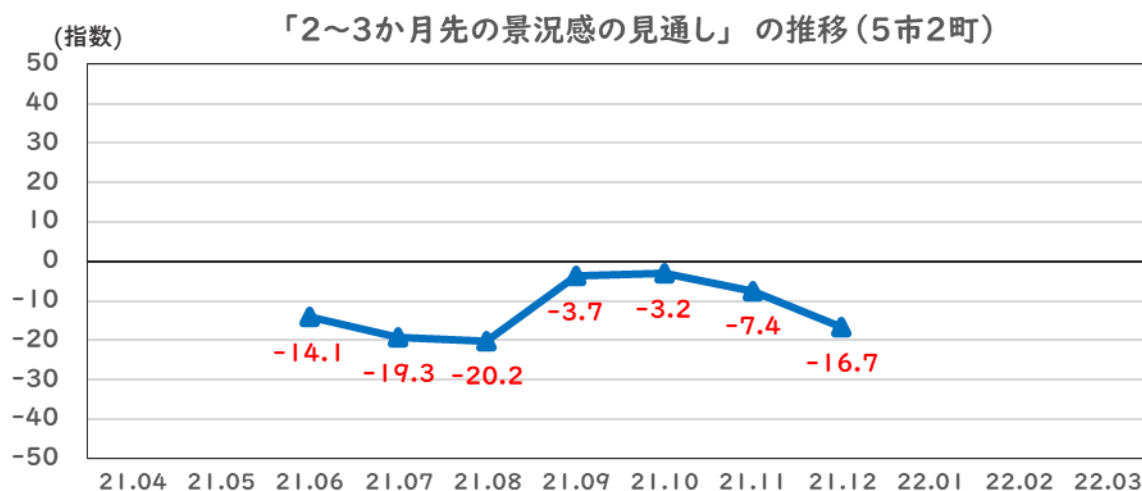
(2) 回答構成比

- ・「やや悪い」が35.3%で最も多く、「普通」が24.8%で続く
- ・「やや悪い」と「悪い」を合わせると、6割が悪いと判断
- ・コロナ変異株の感染拡大を受けて、先行き不安が増したとみられる



(3) 月別の推移 (2021年6月～)

- ・ 2～3か月先の景況感の見通しは▼16.7で、7カ月連続のマイナス
- ・ 11月に比べて、「普通」が20.6ポイント減少し、「やや悪い」が9.8ポイント増加



3. 昨年同月と比べた当月の景況感

(1) 業態別・市町別の景況感

(全体) 昨年同月と比べた景況感は+8.0と前月から9.0ポイント改善

(業態) すべての業態がプラスとなり、飲食店、交通、その他は2桁のプラス

(地域) 吉田町はマイナスだが、他の市町はプラス

(1年前からの変化の要因：事業者コメント)

- ・安全・安心認証の取得で、少人数での来店客が増えた
- ・マイカーを利用する個人客が戻ってきた
- ・ふじのくに旅行券(2021.10.18~12.27)が好評だった
- ・昨年あったGoToトラベル(全国対象 2020.10.1~2021.1.7)の恩恵がない
- ・イベントなどが再開されず、団体バスでの利用が戻らない

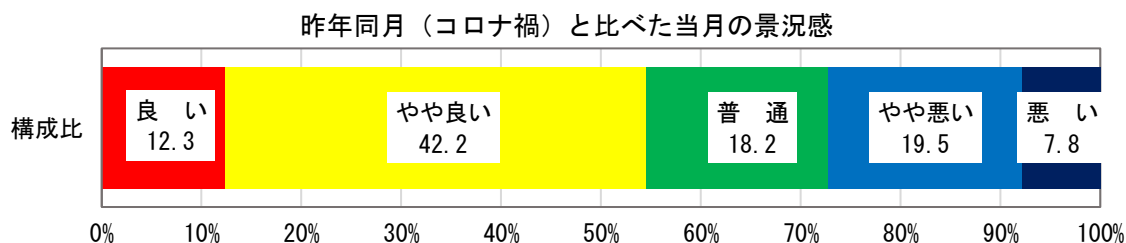
昨年同月(コロナ禍)と比べた当月の景況感(STI)

| 業態別 | 地域全体 | 観光・体験 | 宿泊 | 飲食店 | 土産・小売 | 交通 | その他 |
|--------|-------|-------|-------|-------|-------|-------|-------|
| 12月・確報 | + 8.0 | + 4.2 | + 7.6 | +10.0 | + 6.3 | +13.9 | +17.5 |
| 11月・確報 | ▼ 1.0 | + 0.6 | ▼ 6.7 | + 9.5 | + 1.3 | ± 0.0 | ▼12.5 |

| 市町別 | 地域全体 | 静岡市 | 島田市 | 焼津市 | 藤枝市 | 牧之原市 | 吉田町 | 川根本町 |
|--------|-------|-------|-------|-------|-------|-------|-------|-------|
| 12月・確報 | + 8.0 | +12.3 | + 1.8 | +10.3 | + 2.8 | + 3.3 | ▼ 3.1 | + 5.6 |
| 11月・確報 | ▼ 1.0 | + 1.7 | ▼ 4.7 | + 1.8 | ▼ 3.6 | ▼ 5.4 | ▼ 7.1 | ▼ 6.3 |

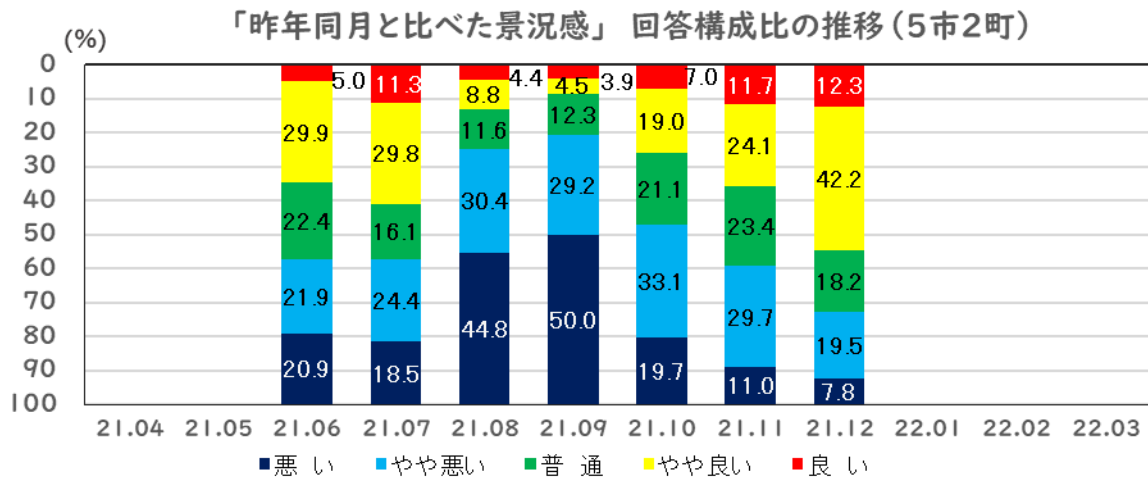
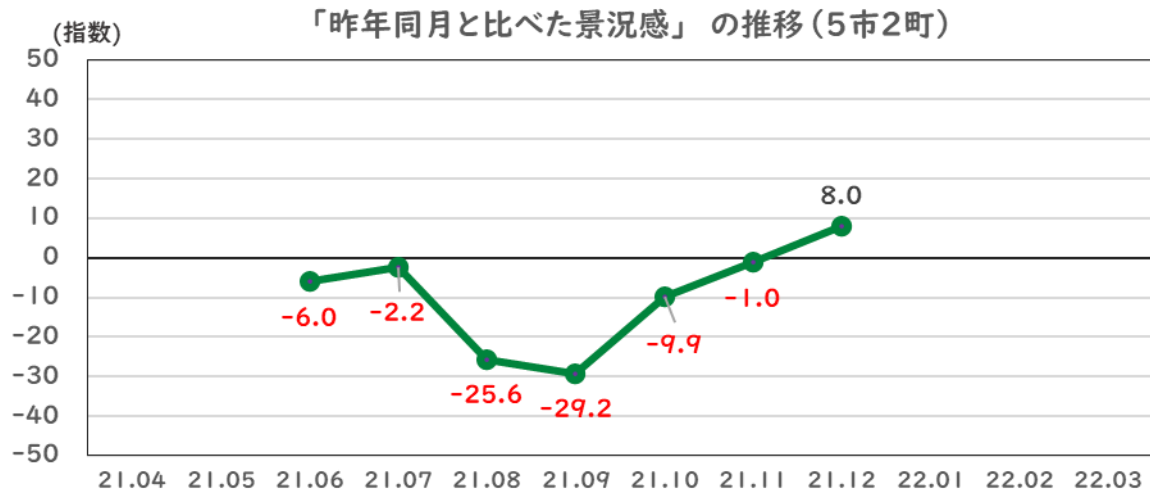
(2) 回答構成比

- ・「やや良い」が42.2%、「良い」が12.3%で、過半数が良いとの判断
- ・外出自粛要請がなく、ふじのくに旅行券がプラスに作用したとみられる



(3) 月別の推移 (2021年6月～)

- ・ 昨年同月と比べた景況感は+8.0で、調査開始以来初めてのプラス
- ・ 11月に比べて「やや良い」が18.1ポイントの大幅増加



4. 一昨年同月と比べた当月の景況感 ※コロナ禍以前との比較

(1) 業態別・市町別の景況感

- (全体) コロナ前と比べた景況感は▼15.3で、前月から5.8ポイント上昇
 (業態) 全業態で2桁のマイナス、飲食店、土産・小売、交通では▼20台のマイナス
 (地域) 吉田町のみ+6.3だが、他の市町はマイナスで特に静岡市は▼20台

(2年前からの変化の要因：事業者コメント)

- ・ふじのくに旅行券やGo To Eat、市町限定のクーポン券で来訪者が増加
- ・忘年会が減少しており、1組の人数も減少している
- ・変異株の報道を受けて、12月後半から予約や来店客が減少
- ・飲酒を控える人が増え、滞在時間も少なくなり、客単価が下がった
- ・インバウンド客を対象にしたツアーがなくなり来訪者が減少

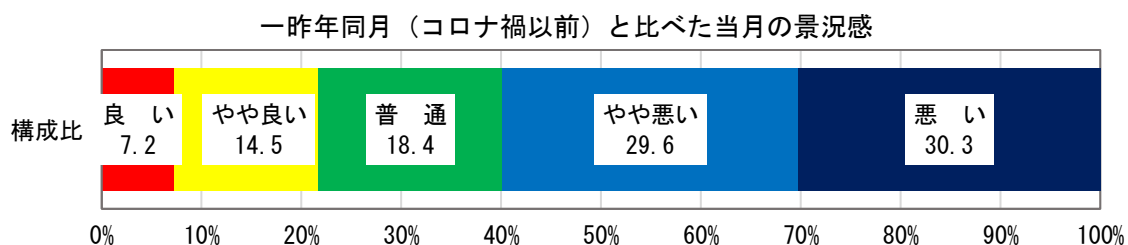
一昨年同月（コロナ禍以前）と比べた当月の景況感（STI）

| 業態別 | 地域全体 | 観光・体験 | 宿泊 | 飲食店 | 土産・小売 | 交通 | その他 |
|--------|-------|-------|-------|-------|-------|-------|-------|
| 12月・確報 | ▼15.3 | ▼13.4 | ▼13.0 | ▼21.3 | ▼20.7 | ▼27.8 | ▼12.5 |
| 11月・確報 | ▼21.1 | ▼15.6 | ▼22.8 | ▼7.1 | ▼28.9 | ▼41.7 | ▼34.4 |

| 市町別 | 地域全体 | 静岡市 | 島田市 | 焼津市 | 藤枝市 | 牧之原市 | 吉田町 | 川根本町 |
|--------|-------|-------|-------|-------|-------|-------|-------|-------|
| 12月・確報 | ▼15.3 | ▼20.7 | ▼9.6 | ▼11.8 | ▼18.1 | ▼16.7 | +6.3 | ▼11.1 |
| 11月・確報 | ▼21.1 | ▼20.4 | ▼21.4 | ▼19.6 | ▼23.2 | ▼28.6 | ▼17.9 | ▼15.6 |

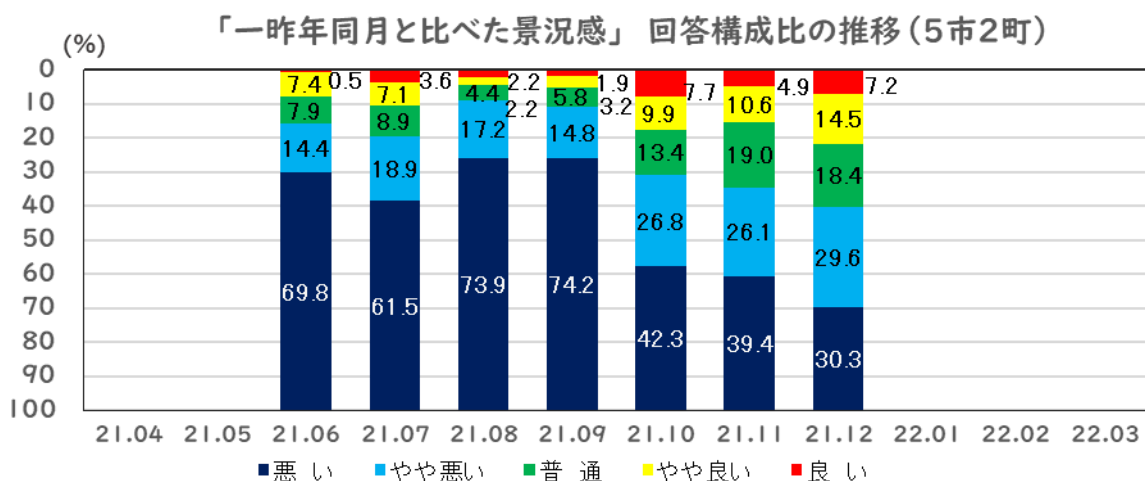
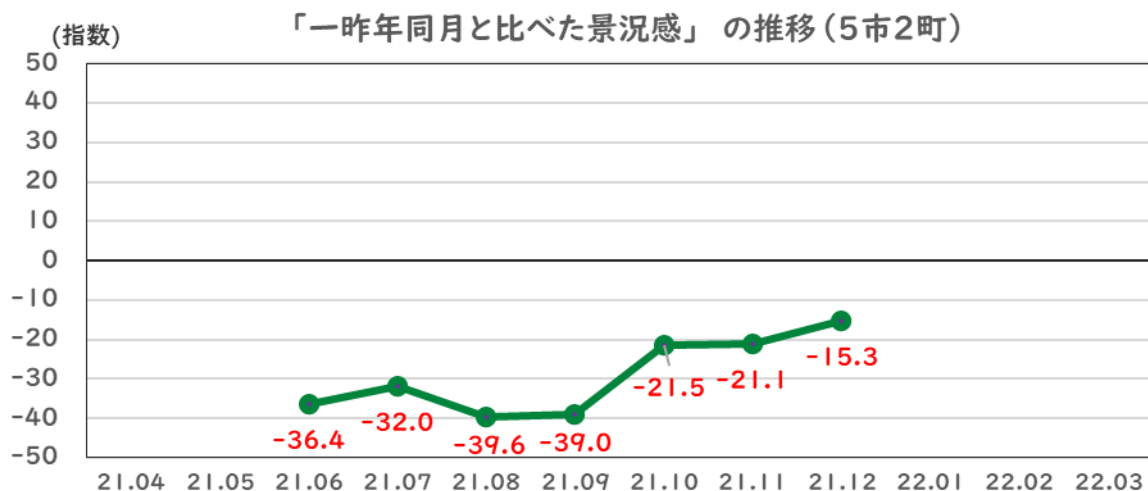
(2) 回答構成比

- ・「悪い」が30.3%、「やや悪い」が29.6%で、合わせて6割近くが悪いと判断
- ・「良い」「やや良い」との回答は2割強にとどまる



(3) 月別の推移 (2021年6月～)

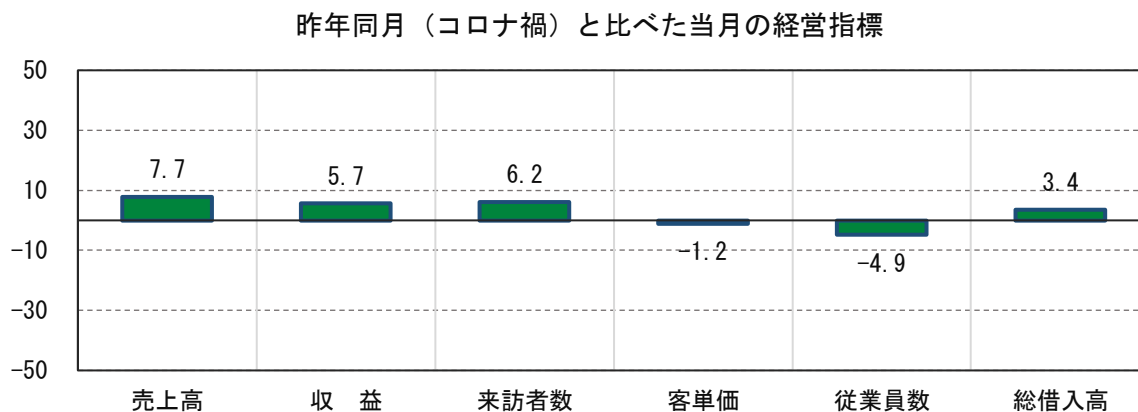
- ・一昨年同月と比べた景況感は▼15.3で、マイナス幅が5.8ポイント縮小
- ・「良い」と「やや良い」を合わせると2割を超えた



5. 観光関連ビジネスの経営状況

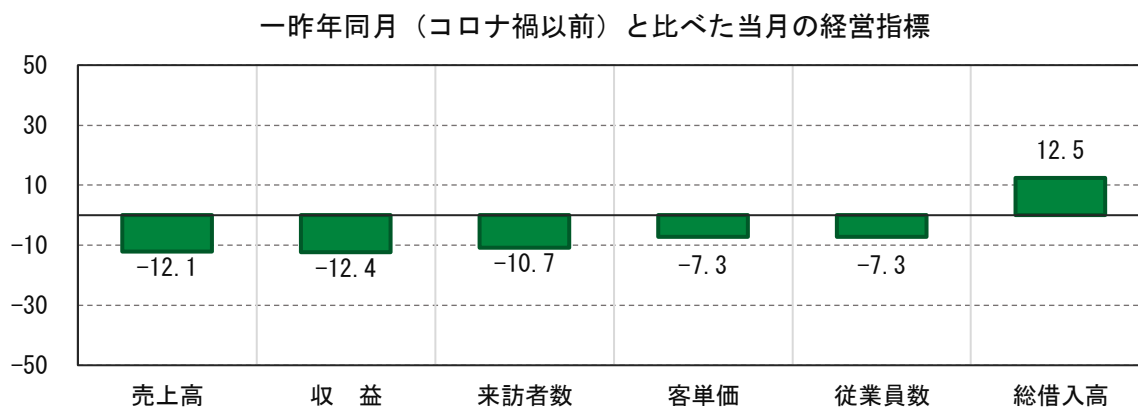
(1) 昨年同月（コロナ禍）と比べた当月の経営指標

- ・ 昨年同月と比べると、指数化した売上高、収益、来訪者はプラス
- ・ 客単価は▼1.2、従業員数は▼4.9の微減



(2) 一昨年同月（コロナ禍以前）と比べた当月の経営指標

- ・ 一昨年同月と比べると、指数化した売上高、収益、来訪者数が▼10前後のマイナス
- ・ 来訪者数の減少が売上高の減少に連動している模様



(参考)

12月の出来事

| | 出来事 |
|-------|---|
| 平年 | <ul style="list-style-type: none"> ・12月は、製造業を中心に仕事納めとして28日頃から休みになる会社がある ・晴天の日が多いものの、気温が低く屋外レジャーには不向きな季節 ・気温が下がり薄氷が張る日もある、平野部では木々が色づく |
| 2019年 | <ul style="list-style-type: none"> ・年末は静岡市梅ヶ島地区や焼津市で宿泊施設の稼働率70～90% ・静岡産業大学の学生が富士山静岡空港周辺のプロモーションビデオを制作 |
| 2020年 | <ul style="list-style-type: none"> ・大井川地域が農林水産省の「農泊 食文化 海外発信地域」に選ばれる ・Go To トラベルが12/28から停止 ・12月のコロナ感染者数 1,013人 (NHK) |
| 2021年 | <ul style="list-style-type: none"> ・清水港周辺でレンタサイクルを使った周遊促進キャンペーンを開始 ・焼津市で「勝魚かつプロジェクト」がスタート ・清水港に客船「こっぽん丸」が寄港 ・12月のコロナ感染者数 109人 (NHK) |

12月の気象及び休日

| | 平均気温 (℃) | 最高気温 (℃) | 最低気温 (℃) | 降水量 (mm) | 日照時間 (h) | 土日祝日 (日) |
|----------|-------------|-------------|-------------|-------------|-------------|-------------|
| 2019年12月 | 11.2 | 16.0 | 7.0 | 110.0 | 161.7 | 9 |
| 2020年12月 | 9.4 | 14.6 | 4.8 | 12.0 | 214.9 | 8 |
| 2021年12月 | 9.5 | 14.4 | 4.6 | 92.0 | 229.7 | 8 |

※…気象データは静岡市 (静岡地方気象台)

12月のガソリン価格

| | ガソリン価格※ (円/L) | 前年比 |
|----------|------------------|-------|
| 2019年12月 | 148.9 | + 1.8 |
| 2020年12月 | 135.2 | ▼13.7 |
| 2021年12月 | 164.0 | +28.8 |

※…各月最終週の静岡県のレギュラーガソリン現金価格

資料：資源エネルギー庁ホームページ