

静岡県中部5市2町来訪者調査

(令和3年冬実施)

公益財団法人 するが企画観光局

目 次

【調査概要】	1
(問 1) 主な訪問目的	2
(問 2) 来訪者人数	5
(問 3) 同行者との関係	7
(問 4-1) 今回の訪問日程	10
(問 4-2) 宿泊時の宿泊地域	12
(問 4-3) 宿泊時の施設の予約方法	15
(問 5) 今回の訪問を検討開始した時期	17
(問 6) 今回、県中部地域を訪れた動機	20
(問 7) 訪問した施設の位置づけ	25
(問 8) 今回の訪問におけるメインの目的エリア	27
(問 9) 今回の訪問先選択で参考にした情報（複数回答）	30
(問 10) 今回の訪問で利用した交通手段	37
(問 11) 今訪れている施設の利用回数	42
(問 12) 今訪れている施設を親しい友人等に推薦する可能性	44
(問 13) 今訪れている施設への再訪意向	48
(問 14) 県中部地域の訪問回数	50
(問 15) 県中部地域を親しい友人等に推薦する可能性	53
(問 16) 県中部地域に対する再訪意向	57
(問 17) 今回の訪問・移動で不便だったこと	60
(問 18-1) 今回の訪問全体における 1 人分の総費用（日帰り客平均）	65
(問 18-2) 今回の訪問全体における 1 人分の総費用（宿泊客平均）	69
(問 19) 来訪者の居住地	73
(問 20) 来訪者の年代	77
(問 21) 来訪者の性別	80
(問 22) 来訪者の世帯年収	82

【調査概要】

- <調査趣旨> 本調査は、するが企画観光局が実施する静岡県中部5市2町で観光関連の事業所または施設を訪れた、来訪者の実態を把握するための調査。
- <調査対象> 静岡県中部地域5市2町に立地する観光関連の126施設の来訪者。
- <調査方法> 上記施設の来訪者に調査票又はチラシを配布する。来訪者は調査票に記入し郵送するか、チラシに掲載したQRコードからWEB回答フォームで回答。
- <調査期間> 令和4年1月20日(木)から2月28日(月)まで調査票、チラシの配布、ポスターの掲示等により回答を依頼。
- <回答状況> 郵送での回答は665件、Webでの回答は1,171件、合計1,836件。
全回答に占める有効回答は1,810件（有効回答率：98.6%）。

注. 集計は有効回答のみを対象とした。また、端数処理の関係で各項目の合計が100%にならない場合がある。同様に、金額合計が一致しない場合がある。

施設所在地 訪問目的	全 体	静岡市	島田市	焼津市	藤枝市	牧之原市	吉田町	川根本町
	(n=1733)	(n=707)	(n=174)	(n=312)	(n=195)	(n=156)	(n=114)	(n=75)
観光・レジャー	44.5	52.2	42.5	47.4	31.8	32.1	22.8	57.3
気軽なお出かけ	41.5	32.4	46.6	44.6	37.9	62.2	64.0	34.7
出張・業務	5.6	4.7	4.0	3.5	17.9	1.3	4.4	5.3
帰省・知人訪問	3.5	5.0	1.7	2.6	5.6	1.3	0.9	0.0
大会・会議	0.3	0.4	0.6	0.0	0.0	0.0	0.9	0.0
イベント	2.8	3.4	3.4	1.3	5.1	1.3	0.0	2.7
その他	1.8	2.0	1.1	0.6	1.5	1.9	7.0	0.0

来訪者居住地 訪問目的	全 体	静岡県中部	静岡県東部	静岡県西部	静岡県外
	(n=1741)	(n=589)	(n=132)	(n=276)	(n=744)
観光・レジャー	44.4	27.2	40.2	35.9	62.0
気軽なお出かけ	41.6	65.5	53.0	56.9	15.1
出張・業務	5.6	1.7	3.0	2.5	10.2
帰省・知人訪問	3.5	0.3	0.8	0.7	7.5
大会・会議	0.3	0.3	0.8	0.4	0.1
イベント	2.8	2.5	2.3	3.3	2.8
その他	1.8	2.4	0.0	0.4	2.3

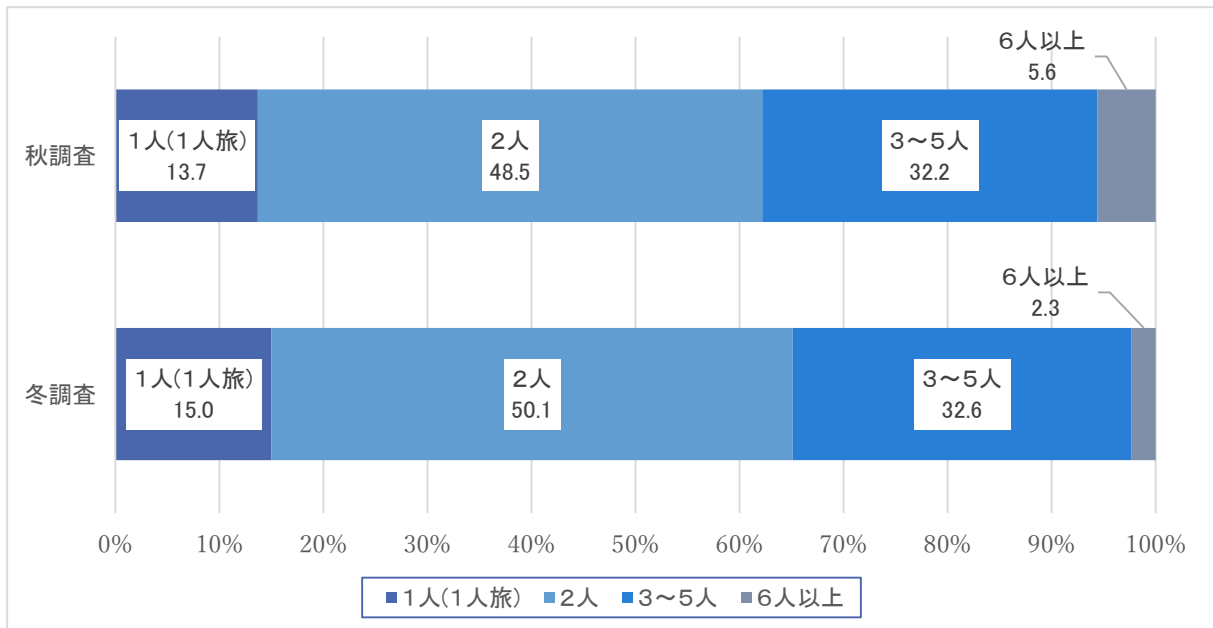
世帯年収 訪問目的	全 体	400万未満	400～ 800万円未満	800～ 1,500万円未満	1,500万円以上
	(n=1485)	(n=493)	(n=601)	(n=340)	(n=51)
観光・レジャー	44.5	42.0	43.8	46.8	62.7
気軽なお出かけ	41.7	45.0	42.4	38.5	21.6
出張・業務	5.7	2.0	6.8	8.8	7.8
帰省・知人訪問	3.3	4.1	3.3	1.8	5.9
大会・会議	0.3	0.6	0.0	0.3	2.0
イベント	2.8	3.9	2.3	2.6	0.0
その他	1.6	2.4	1.3	1.2	0.0

業 態 訪問目的	全 体	観光・体験	宿泊	飲食店	土産・小売	その他
	(n=1733)	(n=975)	(n=218)	(n=160)	(n=293)	(n=87)
観光・レジャー	44.5	46.4	44.5	31.9	41.0	59.8
気軽なお出かけ	41.5	44.9	21.1	58.8	42.7	18.4
出張・業務	5.6	1.7	21.1	5.0	6.8	6.9
帰省・知人訪問	3.5	2.7	6.0	0.6	5.5	4.6
大会・会議	0.3	0.3	0.5	0.6	0.0	0.0
イベント	2.8	2.2	4.6	1.3	2.4	9.2
その他	1.8	1.8	2.3	1.9	1.7	1.1

(問2) 来訪者人数

設問	今回の訪問はあなたを含めて何人で来ているか選んでください。【1つ選択】
選択肢	① 1人(1人旅) ② 2人 ③ 3～5人 ④ 6人以上

ポイント	<ul style="list-style-type: none"> ・冬調査では、秋調査と比べて「6人以上」の割合が少ない。 ・藤枝市と牧之原市は、「1人(1人旅)」が約2割で他市町と比べて多い。 ・「1人(1人旅)」は、訪問目的が出張・業務や大会・会議など、観光以外を目的にする傾向がみられる。
------	--



	冬調査回答数 (人)	冬調査選択率 (%)	秋調査選択率 (%)
1人(1人旅)	272	15.0	13.7
2人	906	50.1	48.5
3～5人	589	32.6	32.2
6人以上	41	2.3	5.6
有効回答人数	1,808	100.0	100.0

施設所在地 来訪者人数	全 体	静岡市	島田市	焼津市	藤枝市	牧之原市	吉田町	川根本町
	(n=1795)	(n=731)	(n=183)	(n=319)	(n=202)	(n=163)	(n=119)	(n=78)
1人(1人旅)	15.0	13.7	18.6	10.3	20.8	19.6	16.8	10.3
2人	50.4	50.3	44.8	53.6	51.0	44.8	53.8	55.1
3～5人	32.4	33.2	35.5	34.8	26.7	33.1	24.4	32.1
6人以上	2.3	2.7	1.1	1.3	1.5	2.5	5.0	2.6

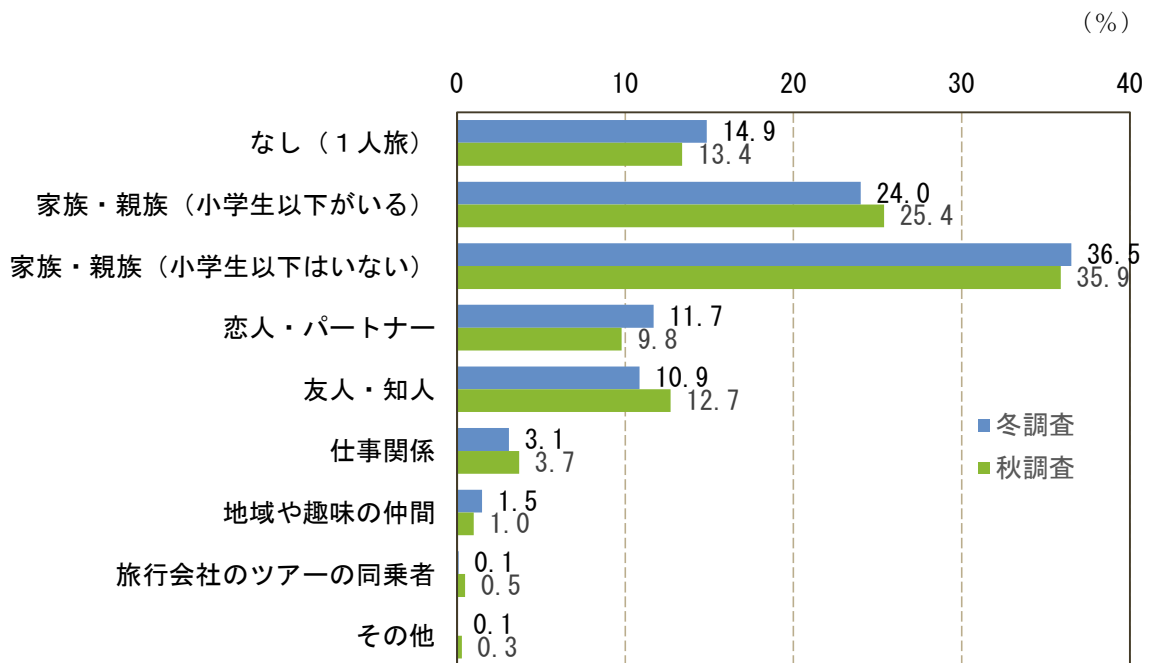
来訪者居住地 来訪者人数	全 体	静岡県中部	静岡県東部	静岡県西部	静岡県外
	(n=1804)	(n=612)	(n=137)	(n=288)	(n=767)
1人(1人旅)	15.1	14.4	11.7	14.2	16.6
2人	50.1	47.7	51.1	51.4	51.2
3～5人	32.6	35.1	35.8	33.3	29.7
6人以上	2.3	2.8	1.5	1.0	2.5

業 態 来訪者人数	全 体	観光・体験	宿泊	飲食店	土産・小売	その他
	(n=1795)	(n=1004)	(n=228)	(n=167)	(n=308)	(n=88)
1人(1人旅)	15.0	14.7	16.2	8.4	14.6	28.4
2人	50.4	47.9	54.8	56.9	52.6	46.6
3～5人	32.4	35.0	26.3	34.1	30.2	22.7
6人以上	2.3	2.4	2.6	0.6	2.6	2.3

訪問目的 来訪者人数	全 体	観光・レジャー	気軽なお出かけ	出張・業務	帰省・知人訪問	大会・会議	イベント	その他
	(n=1745)	(n=774)	(n=728)	(n=97)	(n=61)	(n=5)	(n=48)	(n=32)
1人(1人旅)	14.9	10.6	13.7	43.3	19.7	60.0	22.9	31.3
2人	50.1	50.4	52.3	35.1	57.4	20.0	37.5	46.9
3～5人	32.7	36.3	32.8	16.5	21.3	20.0	31.3	15.6
6人以上	2.3	2.7	1.1	5.2	1.6	0.0	8.3	6.3

(問3) 同行者との関係

設 問	あなたと同行者との関係を選んでください。【すべて選択】
選択肢	① なし（1人旅） ② 家族・親族（小学生以下がいる） ③ 家族・親族（小学生以下はいない） ④ 恋人・パートナー ⑤ 友人・知人 ⑥ 仕事関係 ⑦ 地域や趣味の仲間 ⑧ 旅行会社のツアーの同乗者 ⑨ その他
ポイント	<ul style="list-style-type: none"> ・「家族・親族」との旅行の割合が高いが、それに次いで「なし（1人旅）」が約15%と一定の割合を占めた。 ・「家族・親族（小学生以下がいる）」は近隣地域ほど割合が高く、逆に、「家族・親族（小学生以下はいない）」は遠方ほど割合が高かった。



	冬調査回答数 (人)	冬調査選択率 (%)	秋調査選択率 (%)
なし（1人旅）	268	14.9	13.4
家族・親族（小学生以下がいる）	433	24.0	25.4
家族・親族（小学生以下はいない）	659	36.5	35.9
恋人・パートナー	211	11.7	9.8
友人・知人	196	10.9	12.7
仕事関係	56	3.1	3.7
地域や趣味の仲間	27	1.5	1.0
旅行会社のツアーの同乗者	2	0.1	0.5
その他	1	0.1	0.3
有効回答人数	1,804	—	—

施設所在地 同行者との関係	全 体	静岡市	島田市	焼津市	藤枝市	牧之原市	吉田町	川根本町
	(n=1791)	(n=730)	(n=182)	(n=319)	(n=202)	(n=162)	(n=118)	(n=78)
なし（1人旅）	14.8	13.6	18.1	9.4	21.8	19.8	16.1	10.3
家族・親族 （小学生以下がいる）	23.7	24.9	23.1	26.0	22.8	18.5	21.2	21.8
家族・親族 （小学生以下はいない）	36.7	34.7	37.4	40.1	32.2	41.4	43.2	33.3
恋人・パートナー	11.7	13.6	7.7	14.1	9.4	10.5	4.2	14.1
友人・知人	10.9	11.1	10.4	9.1	11.4	11.7	9.3	17.9
仕事関係	3.1	2.9	1.6	2.8	6.9	1.2	3.4	3.8
地域や趣味の仲間	1.5	1.8	1.6	0.0	1.0	1.9	3.4	2.6
旅行会社の ツアーの同乗者	0.1	0.3	0.0	0.0	0.0	0.0	0.0	0.0
その他	0.1	0.0	0.0	0.0	0.0	0.0	0.8	0.0

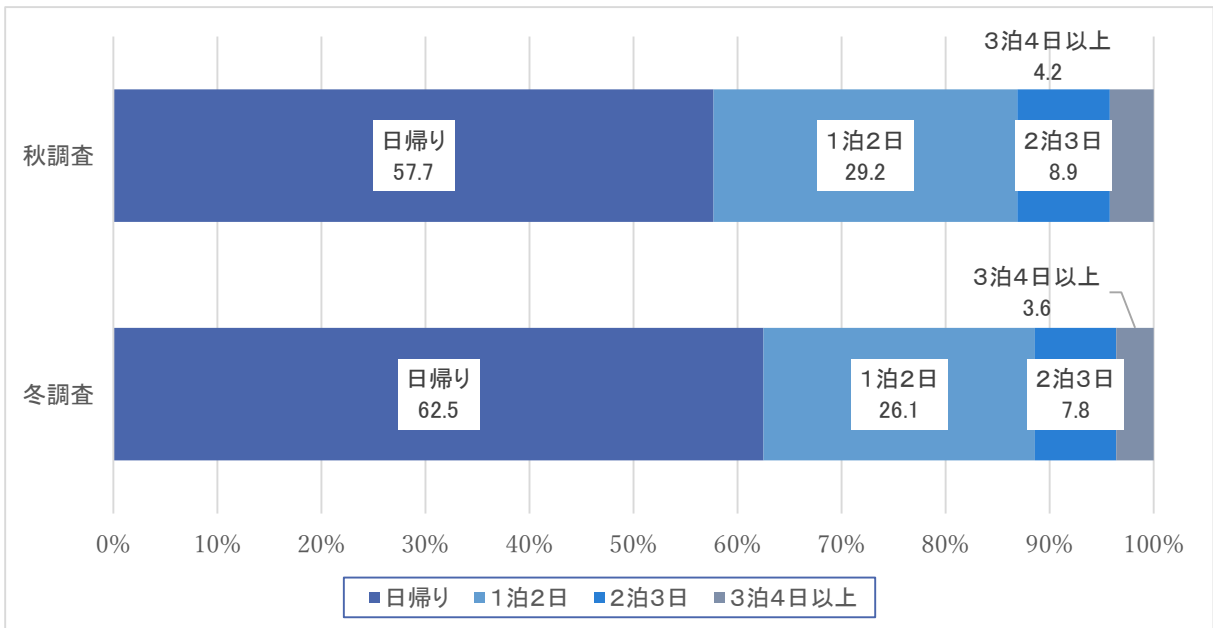
来訪者居住地 同行者との関係	全 体	静岡県中部	静岡県東部	静岡県西部	静岡県外
	(n=1800)	(n=610)	(n=137)	(n=288)	(n=765)
なし（1人旅）	14.9	14.1	11.7	14.2	16.3
家族・親族 （小学生以下がいる）	23.9	31.3	29.9	21.9	17.8
家族・親族 （小学生以下はいない）	36.5	31.1	30.7	40.6	40.3
恋人・パートナー	11.7	8.7	21.2	11.5	12.5
友人・知人	10.9	12.5	5.8	10.4	10.7
仕事関係	3.1	2.1	1.5	3.1	4.2
地域や趣味の仲間	1.5	1.1	1.5	2.1	1.6
旅行会社の ツアーの同乗者	0.1	0.2	0.7	0.0	0.0
その他	0.1	0.2	0.0	0.0	0.0

業 態 同行者との関係	全 体	観光・体験	宿泊	飲食店	土産・小売	その他
	(n=1791)	(n=1002)	(n=228)	(n=166)	(n=308)	(n=87)
なし（1人旅）	14.0	14.5	16.2	8.4	14.6	27.6
家族・親族 （小学生以下がいる）	22.5	28.3	17.1	21.1	18.2	12.6
家族・親族 （小学生以下はいない）	34.8	34.5	42.1	37.3	42.5	26.4
恋人・パートナー	11.1	11.3	11.0	15.7	11.4	12.6
友人・知人	10.4	11.2	7.9	12.7	10.1	16.1
仕事関係	3.0	1.7	6.6	4.8	3.9	4.6
地域や趣味の仲間	1.4	0.8	1.3	3.6	2.3	3.4
旅行会社の ツアーの同乗者	0.1	0.0	0.0	0.0	0.6	0.0
その他	0.1	0.1	0.0	0.0	0.0	0.0

(問 4 - 1) 今回の訪問日程

設 問	今回の訪問日程を選んでください。【1つ選択】
選択肢	① 日帰り ② 1泊2日 ③ 2泊3日 ④ 3泊4日以上

ポイント	<ul style="list-style-type: none"> ・冬調査では、閑散期であることに加え、まん延防止等重点措置も発出され、秋調査に比べて「日帰り」の割合が高くなった。 ・藤枝市のみ、出張・業務を目的とした来訪が多かったことなどから、秋調査と比べて「日帰り」の割合が減少となった。 ・来訪者居住地別では、「静岡県東部」と「静岡県西部」で秋調査と比べて「日帰り」の割合が高まり、「静岡県中部」と同水準となった。
------	---



	冬調査回答数 (人)	冬調査選択率 (%)	秋調査選択率 (%)
日帰り	1,130	62.5	57.7
1泊2日	473	26.1	29.2
2泊3日	141	7.8	8.9
3泊4日以上	65	3.6	4.2
有効回答人数	1,809	100.0	100.0

施設所在地 訪問日程	全 体	静岡市	島田市	焼津市	藤枝市	牧之原市	吉田町	川根本町
	(n=1796)	(n=730)	(n=183)	(n=320)	(n=203)	(n=163)	(n=119)	(n=78)
日帰り	62.2	58.9	65.0	59.7	52.2	85.3	89.1	34.6
1泊2日	26.3	26.4	26.8	30.0	35.0	6.1	7.6	57.7
2泊3日	7.8	11.0	4.9	7.2	8.4	1.8	1.7	7.7
3泊4日以上	3.6	3.7	3.3	3.1	4.4	6.7	1.7	0.0
宿泊者 平均宿泊数	1.40	1.45	1.33	1.33	1.36	2.04	1.46	1.12

来訪者居住地 訪問日程	全 体	静岡県中部	静岡県東部	静岡県西部	静岡県外
	(n=1805)	(n=610)	(n=137)	(n=288)	(n=770)
日帰り	62.4	85.4	86.1	84.0	31.8
1泊2日	26.2	13.6	11.7	15.6	42.7
2泊3日	7.8	1.0	2.2	0.3	17.0
3泊4日以上	3.6	0.0	0.0	0.0	8.4
宿泊者 平均宿泊数	1.40	1.07	1.16	1.02	1.50

業 態 訪問日程	全 体	観光・体験	宿泊	飲食店	土産・小売	その他
	(n=1796)	(n=1004)	(n=228)	(n=167)	(n=308)	(n=89)
日帰り	62.2	71.7	5.7	80.8	69.5	40.4
1泊2日	26.3	18.2	77.6	11.4	20.1	36.0
2泊3日	7.8	6.3	13.2	7.8	6.2	16.9
3泊4日以上	3.6	3.8	3.5	0.0	4.2	6.7
宿泊者 平均宿泊数	1.40	1.49	1.21	1.41	1.48	1.51

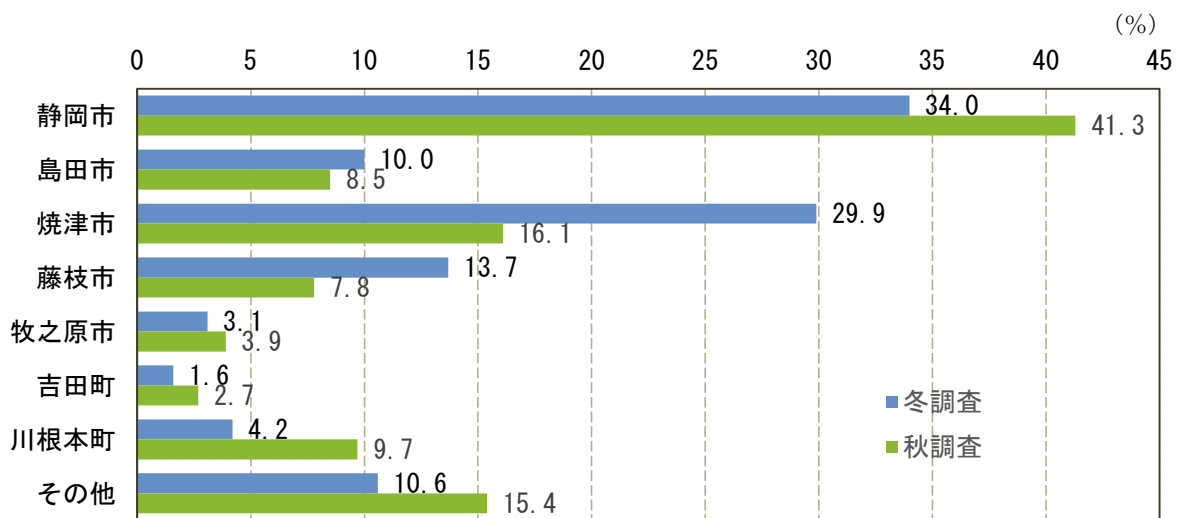
※…平均宿泊数は、「3泊4日以上」の宿泊数を「3日」として計算している。

平均宿泊数には、県中部地域以外に宿泊した宿泊数が含まれる。

(問 4 - 2) 宿泊時の宿泊地域

設 問	今回の訪問日程で、宿泊する場合は所在地をご回答ください。【全て選択】
選択肢	① 静岡市 ② 島田市 ③ 焼津市 ④ 藤枝市 ⑤ 牧之原市 ⑥ 吉田町 ⑦ 川根本町 ⑧ その他

ポイント	<ul style="list-style-type: none"> ・冬調査の期間中、県内にまん延防止等重点措置が発出され、秋調査と比べて宿泊需要が減少する中、「静岡市」の割合の低下と「焼津市」の割合の増加が目立った。 ・県外居住者では、秋調査と比べて中部地域外への宿泊の割合が19.1%から11.4%に低下しており、まん延防止等重点措置が旅行先での周遊範囲に影響した可能性がある。
------	--



	冬調査回答数 (人)	冬調査選択率 (%)	秋調査選択率 (%)
静岡市	208	34.0	41.3
島田市	61	10.0	8.5
焼津市	183	29.9	16.1
藤枝市	84	13.7	7.8
牧之原市	19	3.1	3.9
吉田町	10	1.6	2.7
川根本町	26	4.2	9.7
その他	65	10.6	15.4
有効回答人数	612	—	—

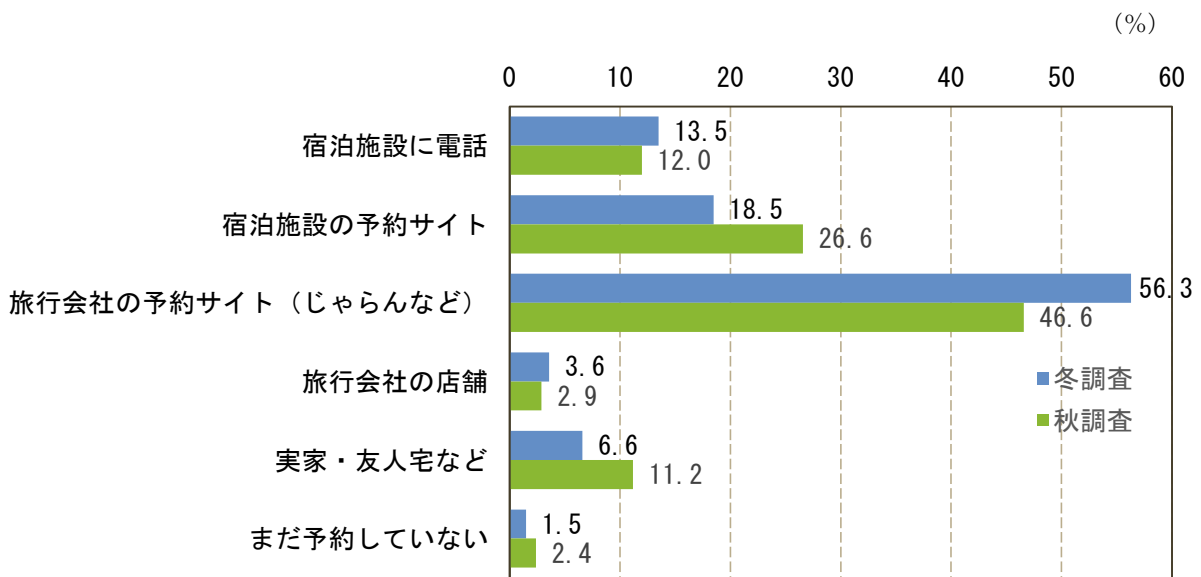
施設所在地 宿泊地域	全 体	静岡市	島田市	焼津市	藤枝市	牧之原市	吉田町	川根本町
	(n=611)	(n=270)	(n=57)	(n=123)	(n=90)	(n=19)	(n=11)	(n=41)
静岡市	34.0	56.3	12.3	16.3	13.3	5.3	18.2	34.1
島田市	10.0	7.4	31.6	9.8	3.3	10.5	9.1	12.2
焼津市	30.0	22.6	38.6	53.7	18.9	42.1	18.2	17.1
藤枝市	13.7	1.5	3.5	4.9	73.3	15.8	9.1	4.9
牧之原市	2.9	3.0	1.8	2.4	1.1	26.3	0.0	0.0
吉田町	1.6	0.4	0.0	4.9	0.0	0.0	27.3	0.0
川根本町	4.3	2.2	7.0	0.0	1.1	0.0	0.0	36.6
その他	10.6	12.2	14.0	13.8	5.6	0.0	18.2	0.0

来訪者居住地 宿泊地域	全 体	静岡県中部	静岡県東部	静岡県西部	静岡県外
	(n=612)	(n=62)	(n=17)	(n=39)	(n=494)
静岡市	34.0	22.6	41.2	35.9	35.0
島田市	10.0	12.9	0.0	12.8	9.7
焼津市	29.9	24.2	23.5	38.5	30.2
藤枝市	13.7	24.2	17.6	5.1	13.0
牧之原市	3.1	4.8	5.9	2.6	2.8
吉田町	1.6	1.6	5.9	0.0	1.6
川根本町	4.2	8.1	0.0	2.6	4.0
その他	10.6	1.6	5.9	5.1	12.3

業 態 宿泊地域	全 体	観光・体験	宿泊	飲食店	土産・小売	その他
	(n=611)	(n=248)	(n=202)	(n=28)	(n=85)	(n=48)
静岡市	34.0	35.1	24.8	53.6	45.9	35.4
島田市	10.0	12.5	10.4	3.6	5.9	6.3
焼津市	30.0	31.5	33.7	10.7	17.6	39.6
藤枝市	13.7	8.9	28.2	3.6	3.5	2.1
牧之原市	2.9	3.6	1.5	0.0	1.2	10.4
吉田町	1.6	1.6	0.5	3.6	4.7	0.0
川根本町	4.3	2.0	6.9	14.3	3.5	0.0
その他	10.6	12.9	3.0	17.9	20.0	10.4

(問 4 - 3) 宿泊時の施設の予約方法

設 問	今回の訪問日程で、宿泊する場合は予約方法をご回答ください。【全て選択】
選択肢	① 宿泊施設に電話 ② 宿泊施設の予約サイト ③ 旅行会社の予約サイト（じゃらん、楽天トラベルなど） ④ 旅行会社の店舗 ⑤ 実家・友人宅など ⑥ まだ予約していない
ポイント	<ul style="list-style-type: none"> ・秋調査に比べて、「宿泊施設の予約サイト」の割合が低下する一方、「旅行会社の予約サイト（じゃらんなど）」の割合が増加しており、特定の宿泊施設に限定せず宿泊先が検討された可能性がある。 ・そうした中、川根本町は「宿泊施設に電話」が約4割を占めており、ネット予約には対応できていないが、固定客（リピーター）を確保できている可能性が高い。



	冬調査回答数 (人)	冬調査選択率 (%)	秋調査選択率 (%)
宿泊施設に電話	53	13.5	12.0
宿泊施設の予約サイト	73	18.5	26.6
旅行会社の予約サイト（じゃらんなど）	222	56.3	46.6
旅行会社の店舗	14	3.6	2.9
実家・友人宅など	26	6.6	11.2
まだ予約していない	6	1.5	2.4
有効回答人数	394	—	—

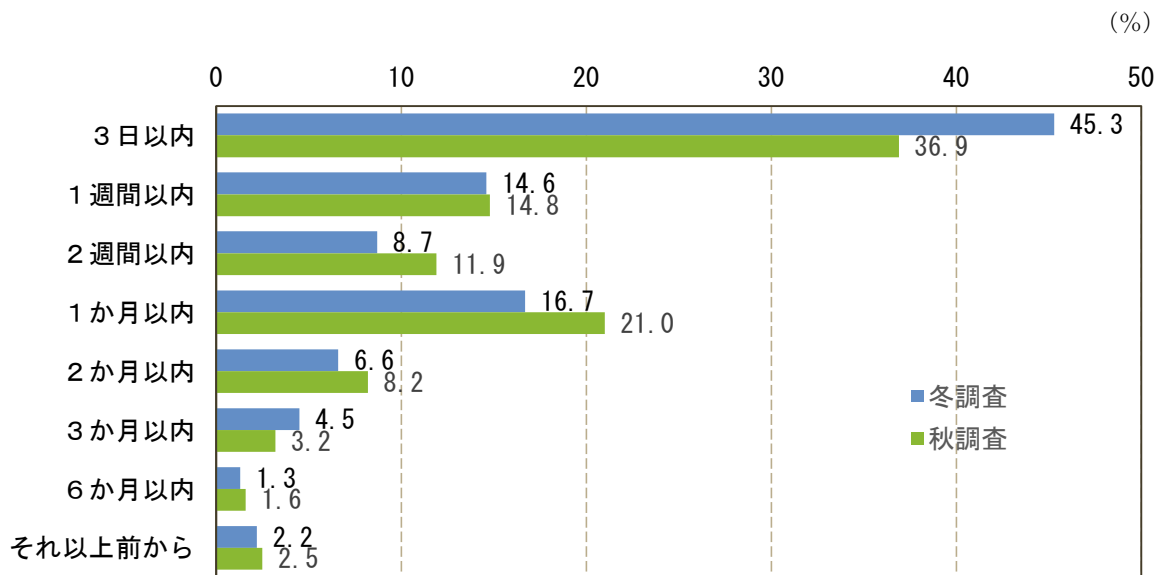
施設所在地 予約方法	全 体	静岡市	島田市	焼津市	藤枝市	牧之原市	吉田町	川根本町
	(n=388)	(n=175)	(n=41)	(n=70)	(n=46)	(n=17)	(n=5)	(n=34)
宿泊施設に電話	13.7	11.4	9.8	8.6	17.4	5.9	0.0	41.2
宿泊施設の予約サイト	18.6	17.1	19.5	25.7	19.6	11.8	20.0	11.8
旅行会社の予約サイト	57.2	58.3	73.2	52.9	56.5	52.9	80.0	41.2
旅行会社の店舗	3.6	5.1	0.0	1.4	0.0	17.6	0.0	2.9
実家・友人宅など	6.7	9.1	0.0	7.1	4.3	11.8	0.0	2.9
まだ予約していない	1.5	0.6	0.0	5.7	2.2	0.0	0.0	0.0

来訪者居住地 予約方法	全 体	静岡県中部	静岡県東部	静岡県西部	静岡県外
	(n=389)	(n=41)	(n=11)	(n=28)	(n=309)
宿泊施設に電話	13.6	24.4	27.3	17.9	11.3
宿泊施設の予約サイト	18.8	29.3	0.0	14.3	18.4
旅行会社の予約サイト	57.1	34.1	45.5	71.4	59.2
旅行会社の店舗	3.6	2.4	0.0	0.0	4.2
実家・友人宅など	6.7	4.9	27.3	3.6	6.5
まだ予約していない	1.5	4.9	0.0	0.0	1.3

業 態 予約方法	全 体	観光・体験	宿泊	飲食店	土産・小売	その他
	(n=388)	(n=157)	(n=131)	(n=15)	(n=45)	(n=40)
宿泊施設に電話	13.7	8.9	18.3	40.0	2.2	20.0
宿泊施設の予約サイト	18.6	22.9	18.3	6.7	15.6	10.0
旅行会社の予約サイト	57.2	52.2	59.5	53.3	73.3	52.5
旅行会社の店舗	3.6	6.4	1.5	0.0	0.0	5.0
実家・友人宅など	6.7	8.3	2.3	0.0	8.9	15.0
まだ予約していない	1.5	2.5	0.8	0.0	2.2	0.0

(問5) 今回の訪問を検討開始した時期

設 問	今回の訪問について検討を始めた時期はいつですか。【1つ選択】
選択肢	① 3日以内 ② 1週間以内 ③ 2週間以内 ④ 1か月以内 ⑤ 2か月以内 ⑥ 3か月以内 ⑦ 6か月以内 ⑧ それ以上前から
ポイント	<ul style="list-style-type: none"> ・秋調査と同様に、訪問日程によって検討開始時期に差がみられ、宿泊する方が日帰りよりも検討を開始する時期が早い。 ・冬調査では、日帰りで来訪する割合が増えており、「3日以内」が約9ポイント増加し、逆に「2週間以内」「1か月以内」「2か月以内」はそれぞれ減少した。



	冬調査回答数 (人)	冬調査選択率 (%)	秋調査選択率 (%)
3日以内	818	45.3	36.9
1週間以内	264	14.6	14.8
2週間以内	158	8.7	11.9
1か月以内	302	16.7	21.0
2か月以内	119	6.6	8.2
3か月以内	81	4.5	3.2
6か月以内	24	1.3	1.6
それ以上前から	40	2.2	2.5
有効回答人数	1,806	100.0	100.0

施設所在地 検討開始時期	全 体	静岡市	島田市	焼津市	藤枝市	牧之原市	吉田町	川根本町
	(n=1793)	(n=730)	(n=183)	(n=319)	(n=202)	(n=163)	(n=118)	(n=78)
3日以内	45.2	39.0	49.2	46.1	37.6	62.6	67.8	38.5
1週間以内	14.6	14.9	14.8	14.4	18.8	12.9	10.2	11.5
2週間以内	8.7	10.0	7.1	9.4	9.4	3.7	3.4	14.1
1か月以内	16.8	18.2	16.9	16.0	24.8	9.8	6.8	16.7
2か月以内	6.6	7.8	4.9	9.1	4.0	3.7	4.2	6.4
3か月以内	4.5	6.6	4.4	2.5	3.0	2.5	1.7	6.4
6か月以内	1.3	1.5	1.1	0.9	1.0	1.2	0.8	3.8
それ以上前から	2.2	1.9	1.6	1.6	1.5	3.7	5.1	2.6

来訪者居住地 検討開始時期	全 体	静岡県中部	静岡県東部	静岡県西部	静岡県外
	(n=1802)	(n=610)	(n=137)	(n=288)	(n=767)
3日以内	45.3	63.0	60.6	58.3	23.6
1週間以内	14.7	15.1	12.4	16.0	14.2
2週間以内	8.7	6.4	10.9	5.2	11.5
1か月以内	16.8	9.7	10.2	13.9	24.6
2か月以内	6.6	2.3	3.6	2.1	12.3
3か月以内	4.5	0.8	0.7	1.4	9.3
6か月以内	1.3	0.3	0.0	1.7	2.2
それ以上前から	2.2	2.5	1.5	1.4	2.3

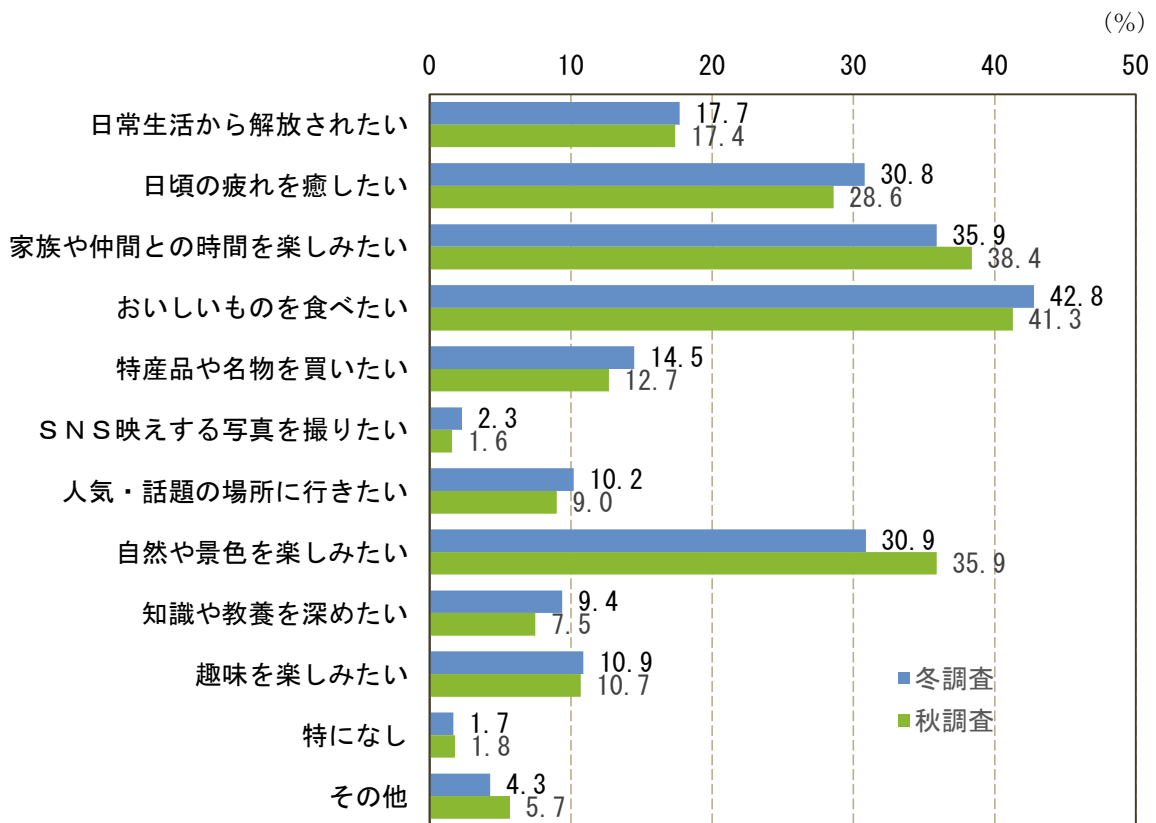
業 態 検討開始時期	全 体	観光・体験	宿泊	飲食店	土産・小売	その他
	(n=1793)	(n=1003)	(n=228)	(n=166)	(n=308)	(n=88)
3 日以内	45.2	51.3	13.2	56.0	48.1	27.3
1 週間以内	14.6	15.9	12.7	15.7	12.3	11.4
2 週間以内	8.7	8.1	14.5	5.4	8.4	8.0
1 か月以内	16.8	12.4	34.2	13.3	17.9	26.1
2 か月以内	6.6	4.9	14.0	3.0	6.8	13.6
3 か月以内	4.5	4.1	5.7	3.6	4.2	9.1
6 か月以内	1.3	1.1	3.5	0.6	1.0	1.1
その他	2.2	2.3	2.2	2.4	1.3	3.4

訪問日程 検討開始時期	全体	日帰り	1泊2日	2泊3日	3泊4日以上
	(n=1805)	(n=1128)	(n=471)	(n=141)	(n=65)
3 日以内	45.3	64.1	15.7	9.2	10.8
1 週間以内	14.6	16.5	13.0	6.4	12.3
2 週間以内	8.8	6.4	13.8	12.1	6.2
1 か月以内	16.7	7.5	33.1	31.2	26.2
2 か月以内	6.6	1.6	13.2	18.4	20.0
3 か月以内	4.5	0.8	8.7	15.6	13.8
6 か月以内	1.3	0.7	1.5	3.5	6.2
その他	2.2	2.4	1.1	3.5	4.6

(問6) 今回、県中部地域を訪れた動機

設 問	静岡県中部地域を訪れたのはどのような動機からですか。【3つまで選択】
選択肢	① 日常生活から解放されたい ② 日頃の疲れを癒したい ③ 家族や仲間との時間を楽しみたい ④ おいしいものを食べたい ⑤ 特産品や名物を買いたい ⑥ SNS映えする写真を撮りたい ⑦ 人気・話題の場所に行きたい ⑧ 自然や景色を楽しみたい ⑨ 知識や教養を深めたい ⑩ 趣味を楽しみたい ⑪ 特になし ⑫ その他

ポイント	<ul style="list-style-type: none"> ・ 県中部を訪問する動機は、「おいしいものを食べたい」「家族や仲間との時間を楽しみたい」「自然や景色を楽しみたい」「日頃の疲れを癒したい」が上位となった。 ・ 焼津市と吉田町では「おいしいものを食べたい」、牧之原市では「日頃の疲れを癒したい」、川根本町では「自然や景色を楽しみたい」「日頃の疲れを癒したい」が高い。 ・ 県外居住者は「おいしいものを食べたい」の割合が半数以上を占め、県内居住者よりも10ポイントほど多く、特に強い動機になっている。
------	---



	冬調査回答数 (人)	冬調査選択率 (%)	秋調査選択率 (%)
日常生活から解放されたい	307	17.7	17.4
日頃の疲れを癒したい	534	30.8	28.6
家族や仲間との時間を楽しみたい	624	35.9	38.4
おいしいものを食べたい	743	42.8	41.3
特産品や名物を買いたい	251	14.5	12.7
SNS映えする写真を撮りたい	40	2.3	1.6
人気・話題の場所に行きたい	177	10.2	9.0
自然や景色を楽しみたい	537	30.9	35.9
知識や教養を深めたい	164	9.4	7.5
趣味を楽しみたい	190	10.9	10.7
特になし	30	1.7	1.8
その他	75	4.3	5.7
有効回答人数	1,736	—	—

施設所在地 訪問動機	全体	静岡市	島田市	焼津市	藤枝市	牧之原市	吉田町	川根本町
	(n=1723)	(n=704)	(n=176)	(n=308)	(n=184)	(n=160)	(n=114)	(n=77)
日常生活から解放されたい	17.8	18.0	19.9	21.4	16.8	12.5	7.0	26.0
日頃の疲れを癒したい	30.8	23.7	37.5	35.7	31.0	45.0	18.4	48.1
家族や仲間との時間を楽しみたい	35.8	37.1	31.8	39.3	37.5	28.1	36.0	31.2
おいしいものを食べたい	42.8	42.9	37.5	58.8	38.0	16.3	62.3	27.3
特産品や名物を買いたい	14.5	13.4	19.9	16.6	12.5	10.0	21.9	7.8
SNS映えする写真を撮りたい	2.3	2.8	1.7	1.6	2.2	0.6	2.6	3.9
人気・話題の場所に行きたい	10.2	12.4	16.5	5.5	5.4	9.4	5.3	14.3
自然や景色を楽しみたい	31.1	34.5	30.7	22.4	28.3	26.3	29.8	53.2
知識や教養を深めたい	9.4	11.4	7.4	7.8	5.4	18.1	3.5	2.6
趣味を楽しみたい	11.0	10.9	13.1	8.4	10.9	15.6	8.8	10.4
特になし	1.7	1.7	1.1	0.6	5.4	1.9	0.9	0.0
その他	4.4	5.3	5.1	3.2	4.3	1.9	5.3	2.6

来訪者居住地 訪問動機	全 体	静岡県中部	静岡県東部	静岡県西部	静岡県外
	(n=1732)	(n=597)	(n=131)	(n=281)	(n=723)
日常生活から解放されたい	17.7	18.4	16.8	16.7	17.7
日頃の疲れを癒したい	30.7	36.7	21.4	37.4	24.9
家族や仲間との時間を楽しみたい	35.9	36.0	37.4	34.2	36.2
おいしいものを食べたい	42.7	32.2	32.8	43.8	52.8
特産品や名物を買いたい	14.5	10.6	10.7	18.5	16.9
SNS映えする写真を撮りたい	2.3	2.2	2.3	0.7	3.0
人気・話題の場所に行きたい	10.2	9.4	9.2	9.6	11.3
自然や景色を楽しみたい	30.9	25.5	38.9	23.5	36.9
知識や教養を深めたい	9.5	9.7	14.5	11.7	7.5
趣味を楽しみたい	11.0	10.7	14.5	10.0	10.9
特になし	1.7	2.5	3.1	1.1	1.1
その他	4.3	2.5	3.1	2.8	6.6

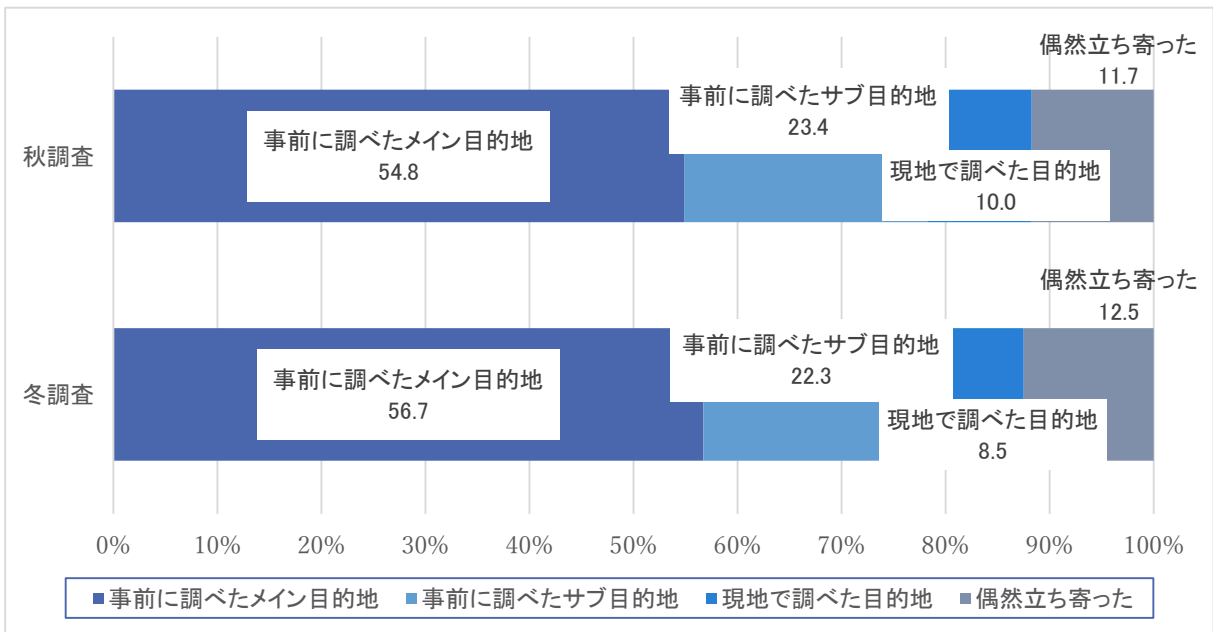
業 態 訪問動機	全 体	観光・体験	宿泊	飲食店	土産・小売	その他
	(n=1723)	(n=983)	(n=205)	(n=159)	(n=289)	(n=87)
日常生活から解放されたい	17.8	17.5	24.9	10.7	16.6	21.8
日頃の疲れを癒したい	30.8	32.0	40.5	22.6	23.5	32.2
家族や仲間との時間を楽しみたい	35.8	39.2	32.2	26.4	34.9	26.4
おいしいものを食べたい	42.8	32.9	49.8	72.3	57.1	36.8
特産品や名物を買いたい	14.5	12.0	7.3	17.0	28.0	10.3
SNS映えする写真を撮りたい	2.3	2.6	2.9	0.6	1.0	3.4
人気・話題の場所に行きたい	10.2	11.4	6.8	6.9	9.3	12.6
自然や景色を楽しみたい	31.1	31.1	31.2	26.4	29.4	43.7
知識や教養を深めたい	9.4	13.0	2.9	1.3	4.8	13.8
趣味を楽しみたい	11.0	13.2	5.9	8.8	8.0	11.5
特になし	1.7	1.6	2.4	1.9	1.7	1.1
その他	4.4	3.7	10.2	1.3	3.1	8.0

訪問目的 訪問動機	全 体	観光 レジャー	気軽な お出かけ	出張・業務	帰省 知人訪問	大会・会議	イベント	その他
	(n=1685)	(n=761)	(n=719)	(n=69)	(n=58)	(n=4)	(n=42)	(n=32)
日常生活から 解放されたい	17.7	20.2	17.8	8.7	10.3	0.0	11.9	0.0
日頃の疲れを癒したい	30.7	29.2	37.3	13.0	8.6	25.0	23.8	9.4
家族や仲間との 時間を楽しみたい	36.2	37.6	34.8	11.6	75.9	25.0	33.3	21.9
おいしいものを食べたい	42.8	47.6	40.2	37.7	41.4	50.0	31.0	18.8
特産品や名物を買いたい	14.5	15.2	13.8	15.9	12.1	0.0	14.3	15.6
SNS映える 写真を撮りたい	2.3	2.4	2.4	4.3	0.0	0.0	0.0	3.1
人気・話題の場所 に行きたい	10.3	13.0	7.9	8.7	5.2	0.0	14.3	6.3
自然や景色を楽しみたい	31.3	36.3	26.8	15.9	41.4	25.0	31.0	31.3
知識や教養を深めたい	9.3	9.5	8.3	15.9	8.6	25.0	11.9	9.4
趣味を楽しみたい	10.7	10.1	10.6	2.9	5.2	50.0	28.6	25.0
特になし	1.7	0.3	1.9	14.5	1.7	0.0	0.0	3.1
その他	4.3	3.4	2.5	20.3	1.7	25.0	4.8	34.4

(問7) 訪問した施設の位置づけ

設 問	今いる施設は今回の訪問でどのような目的地ですか。【1つ選択】
選択肢	① 事前に調べたメイン目的地 ② 事前に調べたサブ目的地 ③ 現地で調べた目的地 ④ 偶然立ち寄った

ポイント	<ul style="list-style-type: none"> ・秋調査と冬調査に大きな差は見られない。メインとサブを合わせると、“事前に調べた目的地”が全体の8割弱を占め、「偶然立ち寄った」施設は1割強に留まる。 ・宿泊施設は予約するために事前に調べる割合が高い。一方で、土産・小売は「偶然立ち寄った」割合がやや高く、他の業態に比べて事前の情報収集が積極的に行われていない可能性がある。
------	---



	冬調査回答数 (人)	冬調査選択率 (%)	秋調査選択率 (%)
事前に調べたメイン目的地	1,022	56.7	54.8
事前に調べたサブ目的地	401	22.3	23.4
現地で調べた目的地	153	8.5	10.0
偶然立ち寄った	225	12.5	11.7
有効回答人数	1,801	100.0	100.0

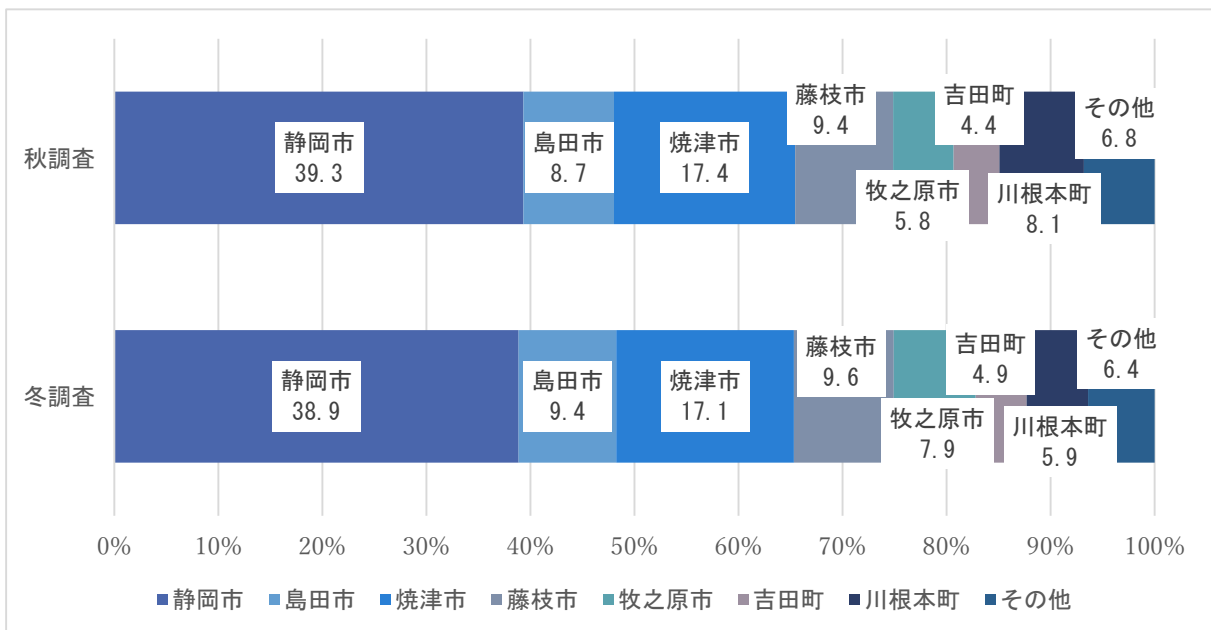
施設所在地 訪問施設の位置づけ	全 体	静岡市	島田市	焼津市	藤枝市	牧之原市	吉田町	川根本町
	(n=1788)	(n=729)	(n=181)	(n=318)	(n=202)	(n=162)	(n=118)	(n=78)
事前に調べた メイン目的地	56.8	50.5	69.1	50.6	61.9	68.5	55.9	75.6
事前に調べた サブ目的地	22.3	24.7	16.6	25.8	21.3	19.1	20.3	11.5
現地で調べた目的地	8.5	8.6	8.3	12.9	5.4	4.9	6.8	7.7
偶然立ち寄った	12.4	16.2	6.1	10.7	11.4	7.4	16.9	5.1

来訪者居住地 訪問施設の位置づけ	全 体	静岡県中部	静岡県東部	静岡県西部	静岡県外
	(n=1797)	(n=607)	(n=137)	(n=288)	(n=765)
事前に調べた メイン目的地	56.8	66.2	58.4	62.2	46.9
事前に調べた サブ目的地	22.3	13.7	21.9	22.9	29.0
現地で調べた目的地	8.5	5.3	3.6	6.6	12.5
偶然立ち寄った	12.5	14.8	16.1	8.3	11.5

業 態 訪問施設の位置づけ	全 体	観光・体験	宿泊	飲食店	土産・小売	その他
	(n=1788)	(n=999)	(n=228)	(n=166)	(n=308)	(n=87)
事前に調べた メイン目的地	56.8	59.2	77.2	56.0	37.0	47.1
事前に調べた サブ目的地	22.3	19.8	18.0	24.1	32.8	21.8
現地で調べた目的地	8.5	9.5	2.6	7.8	10.1	8.0
偶然立ち寄った	12.4	11.5	2.2	12.0	20.1	23.0

(問8) 今回の訪問におけるメインの目的エリア

設 問	今回の訪問のメインの目的地はどのエリアにありますか。【1つ選択】
選択肢	① 静岡市 ② 島田市 ③ 焼津市 ④ 藤枝市 ⑤ 牧之原市 ⑥ 吉田町 ⑦ 川根本町 ⑧ その他
ポイント	<ul style="list-style-type: none"> ・島田市では川根本町をメイン目的地とする方の立寄る割合が12.0%と高い。 ・同様に、牧之原市では中部地域外への訪問に伴う立ち寄りが11.0、藤枝市では焼津市への訪問に伴う立ち寄りが11.4%と目立つ結果となった。 ・県東部の居住者は、静岡市を訪れる人が6割を超えるのに対して、県西部の居住者の目的地は7市町に分散している。



	冬調査回答数 (人)	冬調査選択率 (%)	秋調査選択率 (%)
静岡市	701	38.9	39.3
島田市	169	9.4	8.7
焼津市	308	17.1	17.4
藤枝市	174	9.6	9.4
牧之原市	143	7.9	5.8
吉田町	88	4.9	4.4
川根本町	106	5.9	8.1
その他	115	6.4	6.8
有効回答人数	1,804	100.0	100.0

施設所在地 メインの目的エリア	全 体	静岡市	島田市	焼津市	藤枝市	牧之原市	吉田町	川根本町
	(n=1791)	(n=727)	(n=183)	(n=319)	(n=202)	(n=163)	(n=119)	(n=78)
静岡市	39.0	86.9	3.3	8.5	7.4	4.3	6.7	5.1
島田市	9.2	0.7	73.8	0.9	3.0	3.7	6.7	2.6
焼津市	17.1	2.6	0.5	78.7	11.4	2.5	6.7	0.0
藤枝市	9.7	2.1	1.1	3.8	69.8	0.6	1.7	0.0
牧之原市	7.8	0.3	1.6	1.6	0.5	74.2	5.0	1.3
吉田町	4.9	0.0	0.5	0.6	1.0	3.1	64.7	1.3
川根本町	5.9	1.2	12.0	0.0	1.5	0.6	0.8	89.7
その他	6.4	6.2	7.1	6.0	5.4	11.0	7.6	0.0

来訪者居住地 メインの目的エリア	全 体	静岡県中部	静岡県東部	静岡県西部	静岡県外
	(n=1800)	(n=611)	(n=137)	(n=288)	(n=764)
静岡市	38.9	24.5	62.8	29.2	49.7
島田市	9.4	12.6	5.8	17.7	4.3
焼津市	17.1	18.7	10.9	14.6	17.9
藤枝市	9.7	14.7	7.3	8.0	6.7
牧之原市	7.9	12.6	1.5	16.0	2.4
吉田町	4.7	8.7	4.4	4.2	1.8
川根本町	5.9	5.7	1.5	7.3	6.3
その他	6.4	2.5	5.8	3.1	10.9

業 態 メインの目的エリア	全 体	観光・体験	宿泊	飲食店	土産・小売	その他
	(n=1791)	(n=1002)	(n=228)	(n=167)	(n=306)	(n=88)
静岡市	39.0	43.9	23.2	19.2	46.7	35.2
島田市	9.2	6.8	6.6	6.6	18.6	15.9
焼津市	17.1	16.0	21.5	22.8	14.1	18.2
藤枝市	9.7	9.8	15.8	13.8	2.3	10.2
牧之原市	7.8	12.5	1.8	1.8	2.0	1.1
吉田町	4.9	3.3	0.9	23.4	4.2	1.1
川根本町	5.9	2.4	24.1	7.2	1.6	11.4
その他	6.4	5.4	6.1	5.4	10.5	6.8

	冬調査回答数 (人)	冬調査選択率 (%)	秋調査選択率 (%)
テレビ・ラジオ	180	10.5	11.8
新聞	72	4.2	3.9
旅行雑誌・ガイドブック	222	12.9	14.3
県中部イベントニュース「GOTO」	30	1.7	2.1
フリーペーパー	82	4.8	4.8
観光ポスター	99	5.8	4.7
行政や施設のパンフレット	113	6.6	7.1
旅行会社のパンフレット	34	2.0	1.9
家族や友人・知人の口コミ	507	29.6	29.2
ウェブサイト（行政・観光協会）	266	15.5	17.8
ウェブサイト（観光・宿泊施設）	411	24.0	23.0
ウェブサイト（その他）	338	19.7	17.2
SNS（行政・観光協会）	73	4.3	5.1
SNS（観光・宿泊施設）	120	7.0	6.0
SNS（その他 インフルエンサー等）	123	7.2	7.1
その他	91	5.3	6.5
有効回答人数	1,715	—	—

施設所在地 参考にした情報	全 体	静岡市	島田市	焼津市	藤枝市	牧之原市	吉田町	川根本町
	(n=1703)	(n=699)	(n=170)	(n=304)	(n=187)	(n=156)	(n=112)	(n=75)
テレビ・ラジオ	10.5	10.9	10.0	13.5	5.9	11.5	9.8	5.3
新聞	4.2	4.0	5.3	3.0	6.4	6.4	3.6	0.0
旅行雑誌・ ガイドブック	13.0	15.7	12.9	11.5	9.1	7.7	8.9	21.3
県中部イベント ニュース「GOTO」	1.7	1.4	0.6	1.6	1.6	3.8	3.6	0.0
フリーペーパー	4.8	4.0	5.9	3.9	6.4	7.7	3.6	4.0
観光ポスター	5.8	7.3	2.9	3.0	5.9	3.8	8.9	9.3
行政や施設の パンフレット	6.6	7.0	7.1	4.6	8.0	7.7	4.5	8.0
旅行会社の パンフレット	2.0	1.4	0.6	1.3	3.7	5.1	0.0	5.3
家族や友人・知人の 口コミ	29.5	25.6	28.2	30.9	32.1	34.0	43.8	25.3
ウェブサイト (行政・観光協会)	15.6	18.5	19.4	13.5	7.5	14.7	11.6	16.0
ウェブサイト (観光・宿泊施設)	24.0	25.0	28.8	26.3	27.8	13.5	3.6	37.3
ウェブサイト (その他)	19.7	22.9	14.7	21.7	18.2	16.0	15.2	12.0
S N S (行政・観光協会)	4.3	4.0	7.1	4.3	2.7	5.1	5.4	1.3
S N S (観光・宿泊施設)	6.9	7.7	8.8	7.2	4.3	4.5	1.8	13.3
S N S (その他 インフルエンサー等)	7.2	7.2	5.9	9.5	7.5	5.8	3.6	9.3
その他	5.3	4.9	6.5	3.3	5.9	2.6	14.3	6.7

来訪者居住地 参考にした情報	全 体	静岡県中部	静岡県東部	静岡県西部	静岡県外
	(n=1711)	(n=575)	(n=132)	(n=268)	(n=736)
テレビ・ラジオ	10.5	12.7	18.2	13.8	6.3
新聞	4.2	5.9	7.6	6.7	1.4
旅行雑誌・ガイドブック	13.0	7.3	6.8	7.8	20.4
県中部イベントニュース「GOTO」	1.8	3.5	0.8	1.5	0.7
フリーペーパー	4.8	7.8	3.8	3.7	3.0
観光ポスター	5.8	8.0	6.8	4.9	4.2
行政や施設のパンフレット	6.6	8.3	6.1	7.8	4.9
旅行会社のパンフレット	2.0	1.0	1.5	1.9	2.9
家族や友人・知人の口コミ	29.5	38.8	24.2	35.4	21.1
ウェブサイト（行政・観光協会）	15.5	9.4	12.1	12.3	22.0
ウェブサイト（観光・宿泊施設）	24.0	12.5	12.9	23.1	35.3
ウェブサイト（その他）	19.8	12.7	22.7	19.8	24.7
SNS（行政・観光協会）	4.3	4.3	5.3	4.1	4.1
SNS（観光・宿泊施設）	7.0	7.1	6.1	5.2	7.7
SNS（その他 インフルエンサー等）	7.2	6.1	9.1	4.1	8.8
その他	5.3	7.7	2.3	4.1	4.3

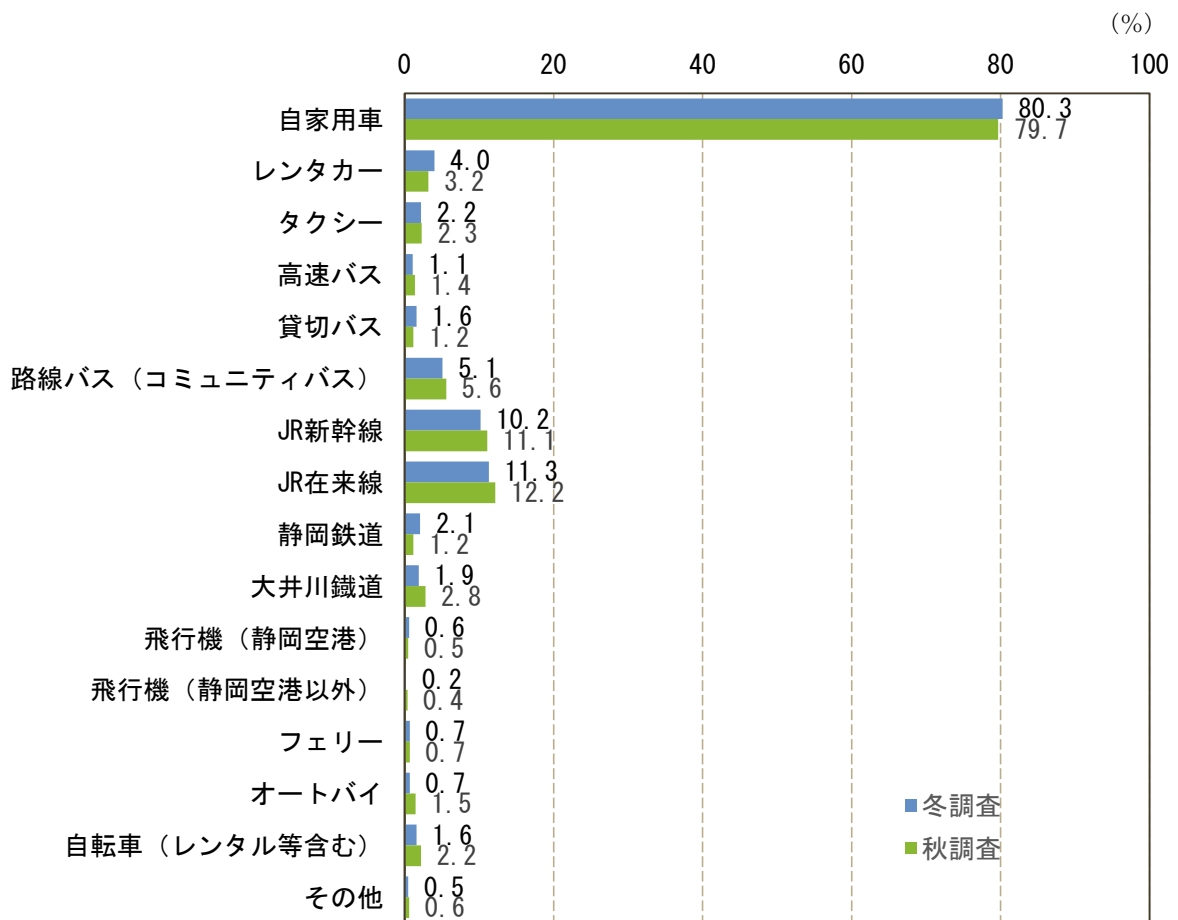
業 態 参考にした情報	全 体	観光・体験	宿泊	飲食店	土産・小売	その他
	(n=1703)	(n=957)	(n=217)	(n=156)	(n=286)	(n=87)
テレビ・ラジオ	10.5	10.2	7.8	9.0	15.7	4.6
新聞	4.2	5.4	0.9	2.6	3.8	3.4
旅行雑誌・ガイドブック	13.0	13.8	12.4	8.3	10.8	21.8
県中部イベントニュース「GOTO」	1.7	2.2	1.4	0.0	1.7	0.0
フリーペーパー	4.8	4.4	2.3	5.1	6.6	8.0
観光ポスター	5.8	7.2	2.3	2.6	5.9	4.6
行政や施設のパンフレット	6.6	7.7	3.2	3.2	4.9	14.9
旅行会社のパンフレット	2.0	2.1	3.2	0.6	1.7	1.1
家族や友人・知人の口コミ	29.5	27.8	21.2	42.9	33.6	31.0
ウェブサイト（行政・観光協会）	15.6	17.2	7.8	11.5	16.4	20.7
ウェブサイト（観光・宿泊施設）	24.0	20.2	56.7	11.5	17.5	28.7
ウェブサイト（その他）	19.7	20.4	18.0	19.2	19.6	18.4
SNS（行政・観光協会）	4.3	5.1	1.8	2.6	3.5	6.9
SNS（観光・宿泊施設）	6.9	7.1	9.2	2.6	6.6	8.0
SNS（その他 インフルエンサー等）	7.2	7.8	5.5	6.4	8.0	3.4
その他	5.3	4.5	5.1	10.9	5.2	5.7

訪問日程 参考にした情報	全体	日帰り	1泊2日	2泊3日	3泊4日以上
	(n=1713)	(n=1058)	(n=457)	(n=138)	(n=60)
テレビ・ラジオ	10.5	12.3	9.0	4.3	5.0
新聞	4.1	5.4	1.8	2.9	3.3
旅行雑誌・ ガイドブック	12.9	8.6	16.2	31.2	21.7
県中部イベント ニュース「GOTO」	1.8	1.9	1.8	0.7	1.7
フリーペーパー	4.8	5.8	2.6	4.3	5.0
観光ポスター	5.8	6.4	4.2	5.1	8.3
行政や施設の パンフレット	6.6	7.3	4.8	7.2	6.7
旅行会社の パンフレット	2.0	1.1	2.6	2.2	11.7
家族や友人・知人の 口コミ	29.6	34.6	22.1	21.0	18.3
ウェブサイト (行政・観光協会)	15.5	14.2	16.2	19.6	25.0
ウェブサイト (観光・宿泊施設)	24.0	12.9	42.2	46.4	28.3
ウェブサイト (その他)	19.7	19.1	20.6	21.7	20.0
SNS (行政・観光協会)	4.3	4.8	2.6	5.8	3.3
SNS (観光・宿泊施設)	7.0	5.8	7.7	13.0	10.0
SNS (その他 インフルエンサー等)	7.2	7.5	7.4	5.1	5.0
その他	5.3	5.8	3.7	5.1	8.3

検討開始時期 参考にした情報	全体	3日以内	1週間以内	2週間以内	1か月以内	2か月以内	3か月以内	6か月以内	それ以上 前から
	(n=1714)	(n=772)	(n=242)	(n=153)	(n=295)	(n=110)	(n=81)	(n=24)	(n=37)
テレビ・ラジオ	10.5	12.8	10.3	8.5	8.5	5.5	6.2	12.5	10.8
新聞	4.2	4.8	5.0	3.9	3.7	0.9	2.5	4.2	5.4
旅行雑誌・ ガイドブック	12.9	9.1	6.6	14.4	18.0	19.1	34.6	25.0	13.5
県中部イベント ニュース「GOTO」	1.8	2.2	1.2	2.0	1.0	0.9	0.0	8.3	2.7
フリーペーパー	4.8	5.7	3.7	5.2	5.1	3.6	0.0	4.2	2.7
観光ポスター	5.8	6.1	6.6	5.9	4.1	7.3	6.2	8.3	0.0
行政や施設の パンフレット	6.6	5.1	7.4	7.2	7.8	7.3	9.9	0.0	16.2
旅行会社の パンフレット	2.0	0.9	0.8	3.9	3.1	3.6	3.7	4.2	5.4
家族や友人・知人の 口コミ	29.6	33.2	28.1	23.5	25.8	30.9	25.9	29.2	24.3
ウェブサイト (行政・観光協会)	15.5	11.7	21.1	20.9	15.6	17.3	21.0	16.7	18.9
ウェブサイト (観光・宿泊施設)	24.0	13.9	24.4	32.7	32.5	43.6	39.5	37.5	27.0
ウェブサイト (その他)	19.7	19.4	19.8	24.8	19.0	17.3	18.5	25.0	16.2
SNS (行政・観光協会)	4.3	5.1	3.7	3.3	3.7	3.6	3.7	0.0	5.4
SNS (観光・宿泊施設)	7.0	6.3	6.2	9.2	7.8	10.9	6.2	4.2	2.7
SNS (その他 インフルエンサー等)	7.2	7.1	7.4	9.2	8.5	5.5	3.7	4.2	2.7
その他	5.3	6.1	5.8	3.3	2.7	3.6	3.7	12.5	18.9

(問10) 今回の訪問で利用した交通手段

設 問	今回の訪問の中で利用した（する予定の）交通手段をすべて選んでください。 【いくつでも選択可】
選択肢	① 自家用車 ② レンタカー ③ タクシー ④ 高速バス ⑤ 貸切バス ⑥ 路線バス(コミュニティバス) ⑦ JR新幹線 ⑧ JR在来線 ⑨ 静岡鉄道 ⑩ 大井川鐵道 ⑪ 飛行機（静岡空港） ⑫ 飛行機（静岡空港以外） ⑬ フェリー ⑭ オートバイ ⑮ 自転車（レンタル等含む） ⑯ その他（ ）
ポイント	・冬調査は全体的として秋調査と概ね同様の結果となった。 ・ただし、まん延防止等重点措置の発出などの影響からか、自家用車やレンタカーの選択率が増加し、公共交通機関の多くで選択率が減少となった。



	冬調査回答数 (人)	冬調査選択率 (%)	秋調査選択率 (%)
自家用車	1,443	80.3	79.7
レンタカー	72	4.0	3.2
タクシー	39	2.2	2.3
高速バス	20	1.1	1.4
貸切バス	29	1.6	1.2
路線バス (コミュニティバス)	92	5.1	5.6
J R 新幹線	184	10.2	11.1
J R 在来線	203	11.3	12.2
静岡鉄道	37	2.1	1.2
大井川鐵道	35	1.9	2.8
飛行機 (静岡空港)	10	0.6	0.5
飛行機 (静岡空港以外)	4	0.2	0.4
フェリー	12	0.7	0.7
オートバイ	12	0.7	1.5
自転車 (レンタル等含む)	29	1.6	2.2
その他	9	0.5	0.6
有効回答人数	1,796	—	—

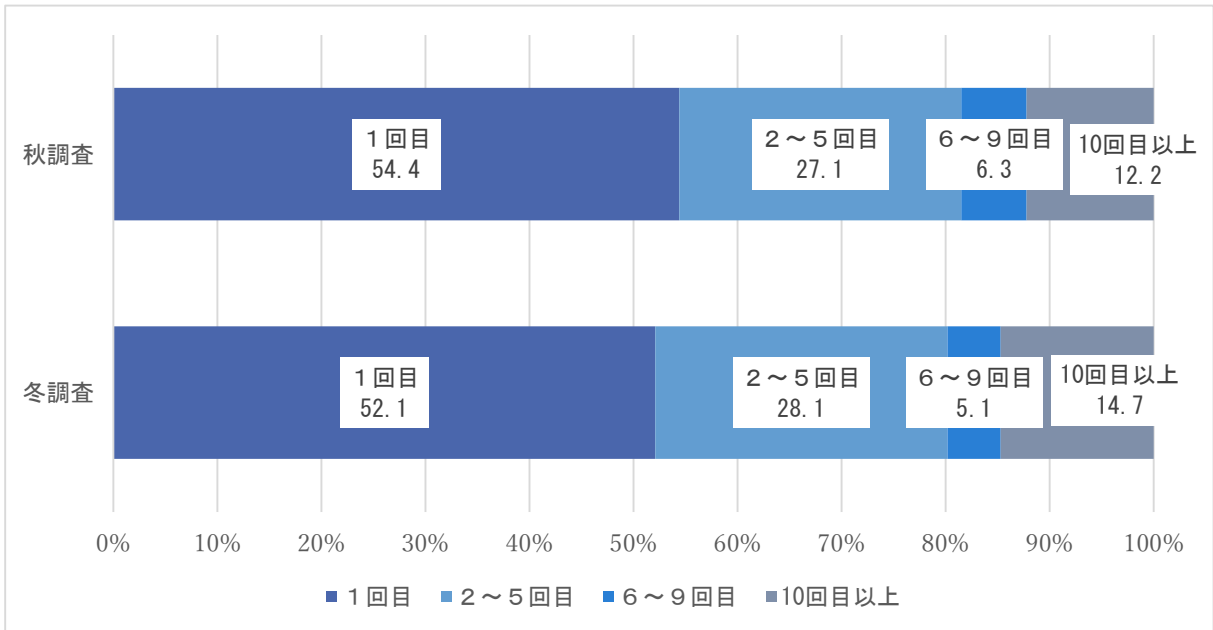
施設所在地 利用した交通手段	全 体	静岡市	島田市	焼津市	藤枝市	牧之原市	吉田町	川根本町
	(n=1783)	(n=723)	(n=183)	(n=317)	(n=201)	(n=163)	(n=118)	(n=78)
自家用車	80.3	71.8	85.2	87.4	77.1	89.0	95.8	84.6
レンタカー	4.0	5.7	2.7	2.2	4.5	3.7	2.5	1.3
タクシー	2.2	3.6	1.1	0.9	3.0	0.6	0.8	0.0
高速バス	1.1	1.8	0.0	0.6	1.5	0.6	0.0	1.3
貸切バス	1.6	1.8	0.0	0.9	2.0	5.5	0.0	0.0
路線バス (コミュニティバス)	5.2	9.4	0.5	1.6	2.5	3.7	1.7	6.4
JR新幹線	10.3	17.6	8.2	4.7	9.5	0.0	3.4	5.1
JR在来線	11.4	16.3	10.9	6.9	12.9	4.3	1.7	10.3
静岡鉄道	2.1	3.7	1.1	2.2	0.5	0.0	0.0	0.0
大井川鐵道	2.0	0.1	8.2	0.0	1.0	0.0	0.0	21.8
飛行機（静岡空港）	0.6	0.1	0.0	0.0	0.5	4.9	0.0	0.0
飛行機 (静岡空港以外)	0.2	0.4	0.0	0.3	0.0	0.0	0.0	0.0
フェリー	0.7	1.0	0.0	0.3	0.0	2.5	0.0	0.0
オートバイ	0.7	0.1	1.1	0.6	1.0	1.2	0.8	2.6
自転車 (レンタル等含む)	1.6	1.7	1.1	1.9	4.0	0.0	0.0	0.0
その他	0.5	0.6	0.5	1.3	0.0	0.0	0.0	0.0

来訪者居住地 利用した交通手段	全 体	静岡県中部	静岡県東部	静岡県西部	静岡県外
	(n=1792)	(n=606)	(n=137)	(n=288)	(n=761)
自家用車	80.3	90.4	92.7	87.8	67.1
レンタカー	4.0	0.5	0.0	1.0	8.7
タクシー	2.2	0.7	0.0	0.3	4.5
高速バス	1.1	0.3	0.0	0.7	2.1
貸切バス	1.6	0.5	1.5	2.1	2.4
路線バス (コミュニティバス)	5.1	1.5	0.7	4.2	9.2
JR新幹線	10.3	0.3	0.7	2.1	23.0
JR在来線	11.3	3.1	9.5	8.0	19.4
静岡鉄道	2.1	1.5	0.0	0.0	3.7
大井川鐵道	2.0	0.8	2.2	2.8	2.5
飛行機 (静岡空港)	0.6	0.0	0.0	0.0	1.3
飛行機 (静岡空港以外)	0.2	0.0	0.0	0.3	0.4
フェリー	0.7	0.2	1.5	0.0	1.2
オートバイ	0.7	0.8	0.7	0.7	0.5
自転車 (レンタル等含む)	1.6	2.6	0.0	0.0	1.7
その他	0.5	0.8	0.0	0.0	0.5

業 態 利用した交通手段	全 体	観光・体験	宿泊	飲食店	土産・小売	その他
	(n=1783)	(n=998)	(n=227)	(n=163)	(n=307)	(n=88)
自家用車	80.3	83.0	72.2	90.8	83.1	40.9
レンタカー	4.0	4.0	7.0	1.2	3.3	4.5
タクシー	2.2	1.4	4.0	0.6	2.6	8.0
高速バス	1.1	0.8	1.3	0.0	2.0	3.4
貸切バス	1.6	1.7	0.4	0.6	2.9	1.1
路線バス (コミュニティバス)	5.2	4.7	4.0	3.7	3.3	22.7
JR新幹線	10.3	7.9	14.5	6.7	8.5	39.8
JR在来線	11.4	8.8	16.3	6.1	7.2	52.3
静岡鉄道	2.1	1.8	0.9	1.2	1.6	11.4
大井川鐵道	2.0	0.8	8.4	0.6	0.7	5.7
飛行機 (静岡空港)	0.6	0.8	0.4	0.0	0.3	0.0
飛行機 (静岡空港以外)	0.2	0.0	0.4	0.0	0.7	1.1
フェリー	0.7	0.8	0.0	0.6	0.7	1.1
オートバイ	0.7	0.8	0.0	0.6	1.0	0.0
自転車 (レンタル等含む)	1.6	1.4	1.8	1.8	1.6	2.3
その他	0.5	0.5	0.0	0.0	0.3	3.4

(問11) 今訪れている施設の利用回数

設 問	今いる施設を利用するのは何回目ですか。【1つ選択】
選択肢	① 1回目 ② 2～5回目 ③ 6～9回目 ④ 10回目以上
ポイント	・冬調査は、秋調査と同様に「1回目」が半数を占めるが、まん延防止等重点措置の影響により、中部地域全体としては遠方からの来訪客を中心とした「1回目」の割合が若干減少した。



	冬調査回答数 (人)	冬調査選択率 (%)	秋調査選択率 (%)
1回目	942	52.1	54.4
2～5回目	507	28.1	27.1
6～9回目	92	5.1	6.3
10回目以上	266	14.7	12.2
有効回答人数	1,807	100.0	100.0

施設所在地	全 体	静岡市	島田市	焼津市	藤枝市	牧之原市	吉田町	川根本町
	(n=1794)	(n=730)	(n=183)	(n=321)	(n=203)	(n=163)	(n=116)	(n=78)
施設の利用回数								
1回目	52.2	57.3	47.5	58.6	43.8	44.2	30.2	60.3
2～5回目	28.1	26.6	33.9	26.8	29.6	29.4	35.3	17.9
6～9回目	5.0	5.3	4.4	3.1	6.9	5.5	6.0	3.8
10回目以上	14.7	10.8	14.2	11.5	19.7	20.9	28.4	17.9

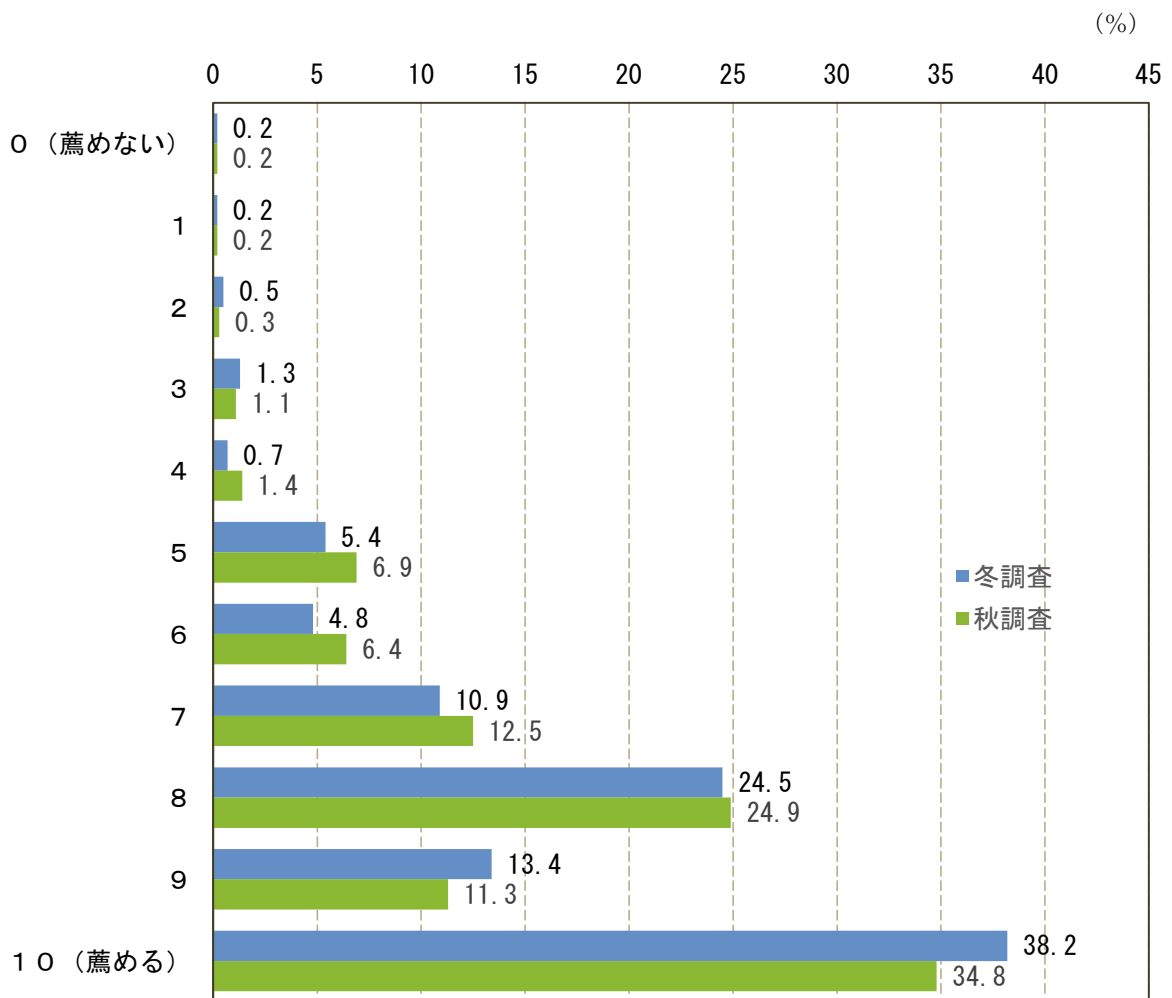
来訪者居住地	全 体	静岡県中部	静岡県東部	静岡県西部	静岡県外
	(n=1807)	(n=611)	(n=138)	(n=289)	(n=769)
施設の利用回数					
1回目	52.1	32.7	54.3	43.6	70.4
2～5回目	28.1	31.8	31.2	36.3	21.5
6～9回目	5.1	7.5	2.2	5.2	3.6
10回目以上	14.7	28.0	12.3	14.9	4.6

来訪者の年代	全 体	10～20代	30～40代	50～60代	70代以上
	(n=1806)	(n=241)	(n=648)	(n=763)	(n=154)
施設の利用回数					
1回目	52.1	68.9	53.2	48.6	38.3
2～5回目	28.1	22.0	28.1	28.6	35.1
6～9回目	5.1	2.9	6.0	4.7	6.5
10回目以上	14.7	6.2	12.7	18.1	20.1

訪問目的	全 体	観光レジャー	気軽なお出かけ	出張・業務	帰省 知人訪問	大会・会議	イベント	その他
	(n=1720)	(n=771)	(n=721)	(n=97)	(n=60)	(n=5)	(n=48)	(n=18)
施設の利用回数								
1回目	52.3	64.9	39.5	49.5	45.0	60.0	47.9	0.0
2～5回目	28.1	24.1	32.9	23.7	31.7	0.0	33.3	0.0
6～9回目	5.1	3.6	5.8	6.2	10.0	0.0	10.4	0.0
10回目以上	14.5	7.4	21.8	20.6	13.3	40.0	8.3	0.0

(問12) 今訪れている施設を親しい友人等に推薦する可能性

設 問	今いる施設を親しい友人や同僚に薦める可能性は10点満点中の何点ですか。 【1つ選択】
選択肢	0～10までの11段階
ポイント	<ul style="list-style-type: none"> ・冬調査は、秋調査に比べて「推奨（9～10）」が増えて「批判（0～6）」が減少し、NPS値が8.8ポイント上昇した。 ・牧之原市は、秋調査ではNPS値がマイナスだったが26.2に改善した。 ・業態別では、「宿泊」と「飲食店」が50を超えて高い評価を得た。



	冬調査回答数 (人)	冬調査選択率 (%)	秋調査選択率 (%)
0 (薦めない)	3	0.2	0.2
1	4	0.2	0.2
2	9	0.5	0.3
3	23	1.3	1.1
4	13	0.7	1.4
5	98	5.4	6.9
6	86	4.8	6.4
7	197	10.9	12.5
8	442	24.5	24.9
9	241	13.4	11.3
10 (薦める)	689	38.2	34.8
有効回答人数	1,805	—	—
NPS値	-----	38.4	29.6

NPSは、「ネット・プロモーター・スコア」を省略した言葉で、サービス等に対するお客様の愛着度を示す「顧客ロイヤリティ」を測る指標の1つ。
一般的には、サービス等を0～10の11段階評価してもらい、「0～6」を批判、「7～8」を中立、「9～10」を推奨とし、「推奨（選択率）」－「批判（選択率）」でNPS値を導く。

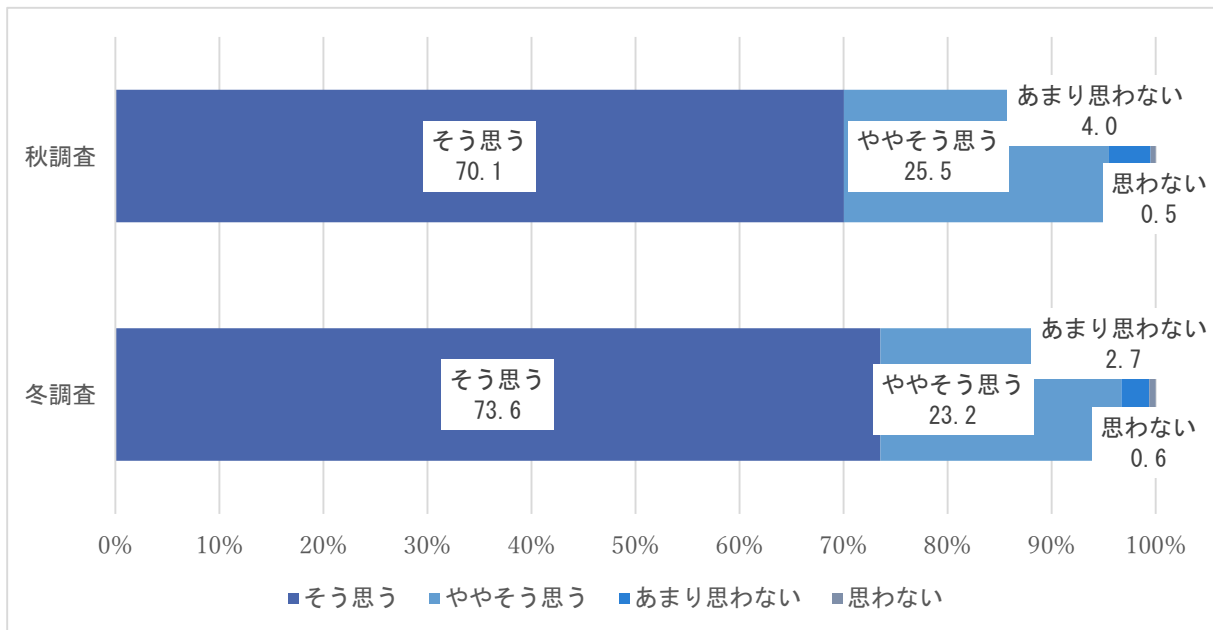
施設所在地 施設の推薦可能性	全体	静岡市	島田市	焼津市	藤枝市	牧之原市	吉田町	川根本町
	(n=1792)	(n=729)	(n=182)	(n=321)	(n=203)	(n=164)	(n=115)	(n=78)
0	0.2	0.0	0.0	0.0	0.0	0.0	1.7	1.3
1	0.2	0.3	0.0	0.0	0.0	1.2	0.0	0.0
2	0.5	0.5	0.0	0.6	0.5	1.2	0.0	0.0
3	1.2	1.4	0.5	1.2	0.5	3.7	0.0	0.0
4	0.7	0.8	1.1	0.0	1.0	1.2	0.9	0.0
5	5.5	5.3	6.6	4.4	3.0	9.8	7.0	3.8
6	4.8	5.1	3.3	5.9	4.4	4.9	4.3	2.6
7	10.9	12.5	11.0	10.0	10.3	7.9	8.7	10.3
8	24.5	24.3	25.3	23.1	31.5	22.0	19.1	25.6
9	13.4	14.1	14.8	13.4	11.8	13.4	10.4	11.5
10	38.1	35.7	37.4	41.4	36.9	34.8	47.8	44.9
NPS値	38.4	36.4	40.7	42.7	39.4	26.2	44.3	48.7

来訪者居住地 施設の推薦可能性	全 体	静岡県中部	静岡県東部	静岡県西部	静岡県外
	(n=1805)	(n=610)	(n=138)	(n=289)	(n=768)
0	0.2	0.2	0.7	0.3	0.0
1	0.2	0.0	0.0	0.0	0.5
2	0.5	0.5	0.7	0.3	0.5
3	1.3	1.0	1.4	1.0	1.6
4	0.7	1.3	0.7	0.7	0.3
5	5.4	5.1	4.3	5.9	5.7
6	4.8	3.9	8.0	3.1	5.5
7	10.9	9.2	12.3	7.3	13.4
8	24.5	22.1	23.2	24.9	26.4
9	13.4	11.3	14.5	19.0	12.6
10	38.2	45.4	34.1	37.4	33.5
NPS 値	38.4	44.8	32.6	45.0	32.0

業 態 施設の推薦可能性	全 体	観光・体験	宿泊	飲食店	土産・小売	その他
	(n=1792)	(n=1005)	(n=229)	(n=163)	(n=307)	(n=88)
0	0.2	0.0	0.4	0.6	0.3	0.0
1	0.2	0.3	0.4	0.0	0.0	0.0
2	0.5	0.6	0.0	0.0	0.3	2.3
3	1.2	1.6	0.0	0.6	1.0	2.3
4	0.7	0.9	0.0	0.6	0.7	1.1
5	5.5	6.9	2.2	1.8	4.6	8.0
6	4.8	5.7	2.2	2.5	4.9	5.7
7	10.9	11.0	7.4	8.0	12.1	19.3
8	24.5	24.7	25.3	21.5	23.8	28.4
9	13.4	12.6	21.0	9.2	14.3	6.8
10	38.1	35.7	41.0	55.2	38.1	26.1
N P S 値	38.4	32.4	56.8	58.3	40.7	13.6

(問13) 今訪れている施設への再訪意向

設 問	今いる施設を再び訪れたいと思いますか。【1つ選択】
選択肢	① そう思う ② ややそう思う ③ あまり思わない ④ 思わない
ポイント	<ul style="list-style-type: none"> ・冬調査は、秋調査と比べて「そう思う」の割合が3.6ポイント高かった。 ・居住地別では、秋調査と同様に近隣地域ほど「そう思う」の割合が高いが、近隣の外出先であるために再び訪れることの蓋然性が高いことが影響する可能性も考慮する必要がある。



	冬調査回答数 (人)	冬調査選択率 (%)	秋調査選択率 (%)
そう思う	1,328	73.6	70.1
ややそう思う	418	23.2	25.5
あまり思わない	48	2.7	4.0
思わない	11	0.6	0.5
有効回答人数	1,805	100.0	100.0

施設所在地 施設への再訪意向	全 体	静岡市	島田市	焼津市	藤枝市	牧之原市	吉田町	川根本町
	(n=1792)	(n=730)	(n=183)	(n=319)	(n=203)	(n=164)	(n=115)	(n=78)
そう思う	73.7	71.0	74.9	71.8	85.7	65.9	81.7	76.9
ややそう思う	23.1	24.9	24.6	23.2	14.3	31.1	15.7	19.2
あまり思わない	2.6	3.6	0.5	3.4	0.0	2.4	2.6	2.6
思わない	0.6	0.5	0.0	1.6	0.0	0.6	0.0	1.3

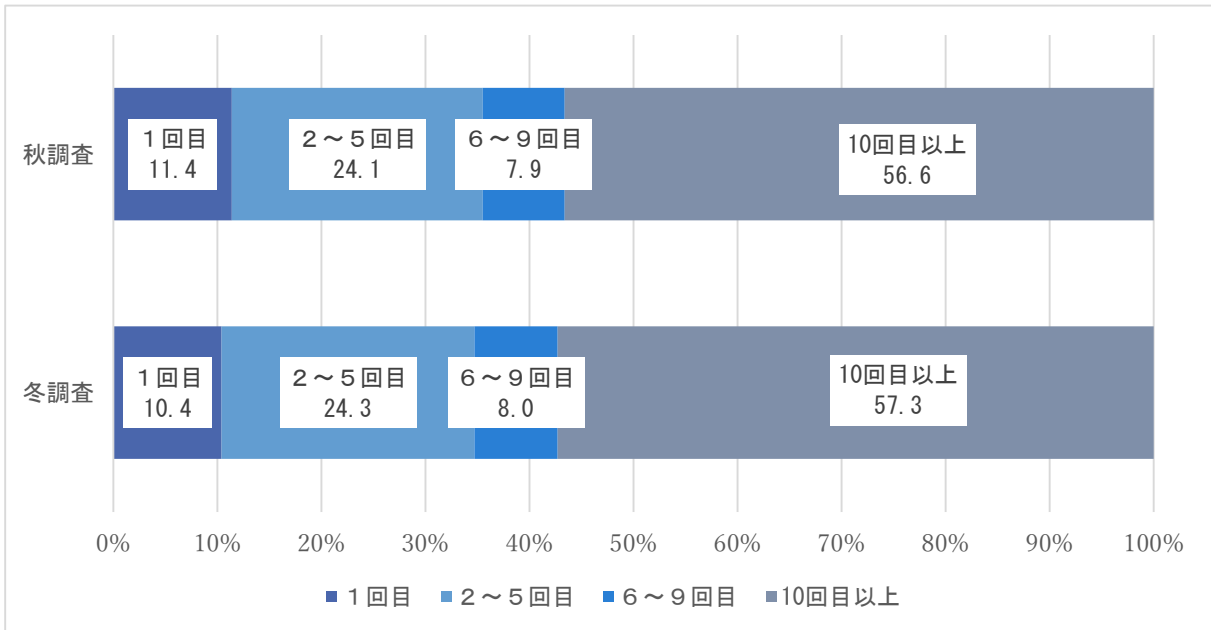
来訪者居住地 施設への再訪意向	全 体	静岡県中部	静岡県東部	静岡県西部	静岡県外
	(n=1805)	(n=610)	(n=138)	(n=290)	(n=767)
そう思う	73.6	81.1	71.0	77.9	66.4
ややそう思う	23.2	17.4	22.5	19.3	29.3
あまり思わない	2.7	1.5	5.8	2.8	3.0
思わない	0.6	0.0	0.7	0.0	1.3

業 態 施設への再訪意向	全 体	観光・体験	宿泊	飲食店	土産・小売	その他
	(n=1792)	(n=1003)	(n=229)	(n=163)	(n=308)	(n=89)
そう思う	73.7	70.7	83.4	84.7	75.3	56.2
ややそう思う	23.1	24.8	14.8	14.1	22.7	42.7
あまり思わない	2.6	3.7	0.9	1.2	1.6	1.1
思わない	0.6	0.8	0.9	0.0	0.3	0.0

(問14) 県中部地域の訪問回数

設 問	静岡県中部地域を訪れるのは何回目ですか。
選択肢	① 1回目 ② 2～5回目 ③ 6～9回目 ④ 10回目以上

ポイント	<ul style="list-style-type: none"> ・ 県内居住者の再訪率は95%を超え、県外居住者でも8割に迫る。 ・ 施設所在地別では、静岡市、牧之原市、川根本町で「1回目」が1割を超えており、他市町よりも新たな来訪者の割合が高い。
------	---



	冬調査回答数 (人)	冬調査選択率 (%)	秋調査選択率 (%)
1回目	187	10.4	11.4
2～5回目	438	24.3	24.1
6～9回目	145	8.0	7.9
10回目以上	1,032	57.3	56.6
有効回答人数	1,802	100.0	100.0

施設所在地 県中部への訪問回数	全 体	静岡市	島田市	焼津市	藤枝市	牧之原市	吉田町	川根本町
	(n=1789)	(n=729)	(n=183)	(n=319)	(n=203)	(n=163)	(n=114)	(n=78)
1回目	10.5	13.9	3.8	9.7	5.9	11.7	3.5	16.7
2～5回目	24.4	31.7	21.3	24.1	18.2	12.3	15.8	17.9
6～9回目	8.1	7.4	6.6	9.7	11.3	4.9	10.5	6.4
10回目以上	57.1	47.1	68.3	56.4	64.5	71.2	70.2	59.0

来訪者居住地 県中部への訪問回数	全 体	静岡県中部	静岡県東部	静岡県西部	静岡県外
	(n=1802)	(n=606)	(n=138)	(n=290)	(n=768)
1回目	10.4	4.0	0.7	2.1	20.3
2～5回目	24.3	7.6	14.5	17.2	41.9
6～9回目	8.0	2.6	8.7	9.7	11.6
10回目以上	57.3	85.8	76.1	71.0	26.2

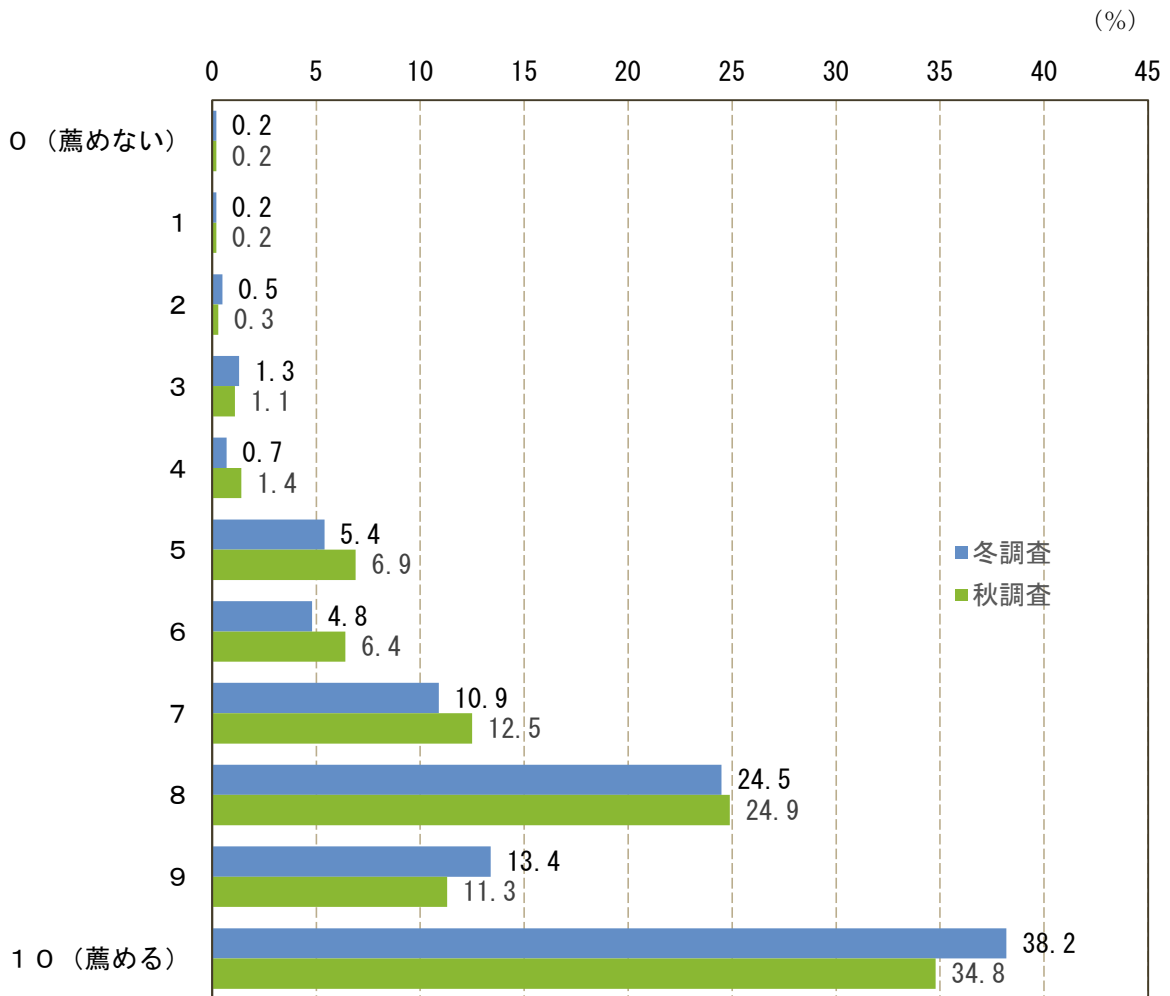
業 態 県中部への訪問回数	全 体	観光・体験	宿泊	飲食店	土産・小売	その他
	(n=1789)	(n=1003)	(n=229)	(n=162)	(n=307)	(n=88)
1回目	10.5	10.7	12.7	7.4	7.8	17.0
2～5回目	24.4	22.8	26.6	19.8	27.0	35.2
6～9回目	8.1	7.7	11.8	7.4	7.2	8.0
10回目以上	57.1	58.8	48.9	65.4	58.0	39.8

施設所在地 県外居住者の 県中部への訪問回数	全 体	静岡市	島田市	焼津市	藤枝市	牧之原市	吉田町	川根本町
	(n=764)	(n=403)	(n=49)	(n=143)	(n=79)	(n=31)	(n=26)	(n=33)
1 回目	20.4	21.3	10.2	18.9	12.7	45.2	7.7	36.4
2～5 回目	42.0	46.2	46.9	38.5	31.6	35.5	38.5	33.3
6～9 回目	11.6	9.2	12.2	17.5	16.5	3.2	19.2	6.1
10回目以上	25.9	23.3	30.6	25.2	39.2	16.1	34.6	24.2

業 態 県外居住者の 県中部への訪問回数	全 体	観光・体験	宿泊	飲食店	土産・小売	その他
	(n=764)	(n=376)	(n=149)	(n=50)	(n=131)	(n=58)
1 回目	20.4	22.6	16.1	18.0	17.6	25.9
2～5 回目	42.0	44.1	32.2	50.0	42.7	44.8
6～9 回目	11.6	12.2	14.8	10.0	9.2	6.9
10回目以上	25.9	21.0	36.9	22.0	30.5	22.4

(問15) 県中部地域を親しい友人等に推薦する可能性

設 問	静岡県中部地域への旅行を親しい友人や同僚に薦める可能性は10点満点中の何点ですか。【1つ選択】
選択肢	0～10までの11段階
ポイント	<ul style="list-style-type: none"> ・推薦度「9」「10」の割合が増加、「7」以下の割合が減少したことでNPS値は4.2ポイント上昇した。 ・施設所在地別では、秋調査と同様に川根本町と焼津市のNPS値が高いほか、牧之原市では14.2から29.3と倍以上になった。



	冬調査回答数 (人)	冬調査選択率 (%)	秋調査選択率 (%)
0 (薦めない)	7	0.4	0.0
1	4	0.2	0.2
2	2	0.1	0.3
3	14	0.8	0.6
4	9	0.5	0.6
5	101	5.6	6.3
6	99	5.5	6.7
7	203	11.2	11.7
8	420	23.3	23.8
9	225	12.5	12.2
10 (薦める)	721	39.9	37.6
有効回答人数	1,805	100.0	100.0
NPS値	----	39.3	35.1

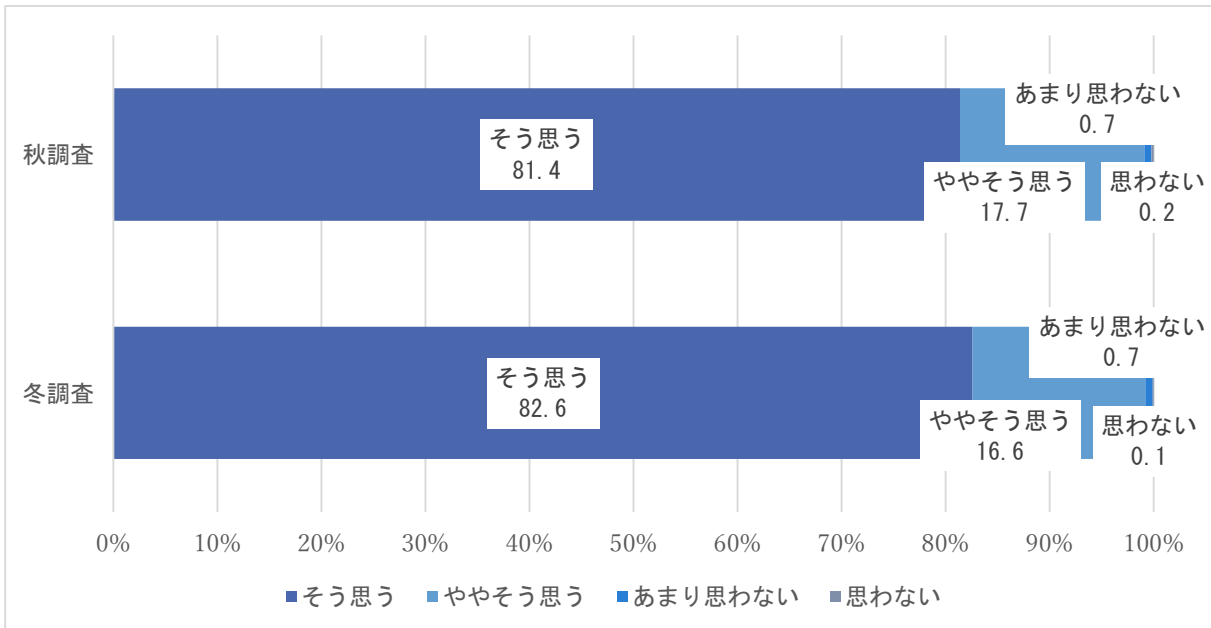
施設所在地	全 体	静岡市	島田市	焼津市	藤枝市	牧之原市	吉田町	川根本町
	(n=1792)	(n=730)	(n=183)	(n=321)	(n=201)	(n=164)	(n=116)	(n=77)
県中部の推薦可能性								
0	0.4	0.3	0.0	0.3	1.0	0.0	1.7	0.0
1	0.2	0.1	0.5	0.3	0.0	0.6	0.0	0.0
2	0.1	0.3	0.0	0.0	0.0	0.0	0.0	0.0
3	0.8	1.5	0.5	0.0	0.0	1.2	0.0	0.0
4	0.5	0.5	0.5	0.6	0.5	0.6	0.0	0.0
5	5.6	5.1	6.0	4.7	2.0	12.2	9.5	2.6
6	5.5	5.5	4.4	4.0	8.0	6.1	6.9	3.9
7	11.3	12.3	12.6	7.8	14.9	9.1	10.3	9.1
8	23.3	21.1	29.0	25.5	26.9	20.1	19.0	24.7
9	12.4	13.3	12.6	13.4	12.4	11.0	8.6	9.1
10	40.0	40.0	33.9	43.3	34.3	39.0	44.0	50.6
NPS値	39.3	40.0	34.4	46.7	35.3	29.3	34.5	53.2

来訪者居住地 県中部の推薦可能性	全 体	静岡県中部	静岡県東部	静岡県西部	静岡県外
	(n=1805)	(n=610)	(n=138)	(n=289)	(n=768)
0	0.4	0.3	0.7	0.7	0.3
1	0.2	0.3	0.0	0.0	0.3
2	0.1	0.0	0.0	0.0	0.3
3	0.8	0.7	2.2	0.7	0.7
4	0.5	0.5	0.7	0.3	0.5
5	5.6	4.8	6.5	6.9	5.6
6	5.5	4.1	6.5	4.8	6.6
7	11.2	9.8	14.5	10.4	12.1
8	23.3	20.0	18.8	28.0	24.9
9	12.5	10.3	10.1	15.6	13.4
10	39.9	49.2	39.9	32.5	35.4
N P S 値	39.3	48.9	33.3	34.6	34.6

業 態 県中部の推薦可能性	全 体	観光・体験	宿泊	飲食店	土産・小売	その他
	(n=1792)	(n=1004)	(n=229)	(n=162)	(n=308)	(n=89)
0	0.4	0.3	0.0	1.2	0.6	0.0
1	0.2	0.4	0.0	0.0	0.0	0.0
2	0.1	0.0	0.0	0.6	0.3	0.0
3	0.8	1.0	0.0	0.0	0.6	2.2
4	0.5	0.6	0.0	0.0	0.3	2.2
5	5.6	6.5	3.9	3.7	5.5	3.4
6	5.5	5.5	5.2	3.1	6.2	7.9
7	11.3	11.3	8.7	12.3	11.4	15.7
8	23.3	22.3	30.1	20.4	20.1	32.6
9	12.4	12.3	16.2	8.6	14.0	6.7
10	40.0	39.9	35.8	50.0	40.9	29.2
N P S 値	39.3	37.9	42.8	50.0	41.2	20.2

(問16) 県中部地域に対する再訪意向

設 問	静岡県中部地域を再び訪れたいと思いますか。【1つ選択】
選択肢	① そう思う ② ややそう思う ③ あまり思わない ④ 思わない
ポイント	<ul style="list-style-type: none"> ・居住地が静岡県中部地域に近いほど、再訪意向が高くなっている。ただし、秋調査と同じく県東部よりも県西部の方が若干再訪意向は高い。 ・県中部を友人・知人に推薦する可能性（満足度）と再訪意向は相関する。



	冬調査回答数 (人)	冬調査選択率 (%)	秋調査選択率 (%)
そう思う	1,486	82.6	81.4
ややそう思う	299	16.6	17.7
あまり思わない	13	0.7	0.7
思わない	2	0.1	0.2
有効回答人数	1,800	100.0	100.0

施設所在地 県中部の再訪意向	全 体	静岡市	島田市	焼津市	藤枝市	牧之原市	吉田町	川根本町
	(n=1787)	(n=727)	(n=182)	(n=320)	(n=202)	(n=163)	(n=115)	(n=78)
そう思う	82.5	82.5	81.9	81.9	83.7	81.0	85.2	82.1
ややそう思う	16.7	16.6	15.9	17.5	15.8	18.4	13.9	17.9
あまり思わない	0.7	0.6	2.2	0.6	0.5	0.6	0.9	0.0
思わない	0.1	0.3	0.0	0.0	0.0	0.0	0.0	0.0

来訪者居住地 県中部の再訪意向	全 体	静岡県中部	静岡県東部	静岡県西部	静岡県外
	(n=1800)	(n=606)	(n=138)	(n=289)	(n=767)
そう思う	82.6	88.3	82.6	84.8	77.2
ややそう思う	16.6	11.4	16.7	14.5	21.5
あまり思わない	0.7	0.2	0.7	0.7	1.2
思わない	0.1	0.2	0.0	0.0	0.1

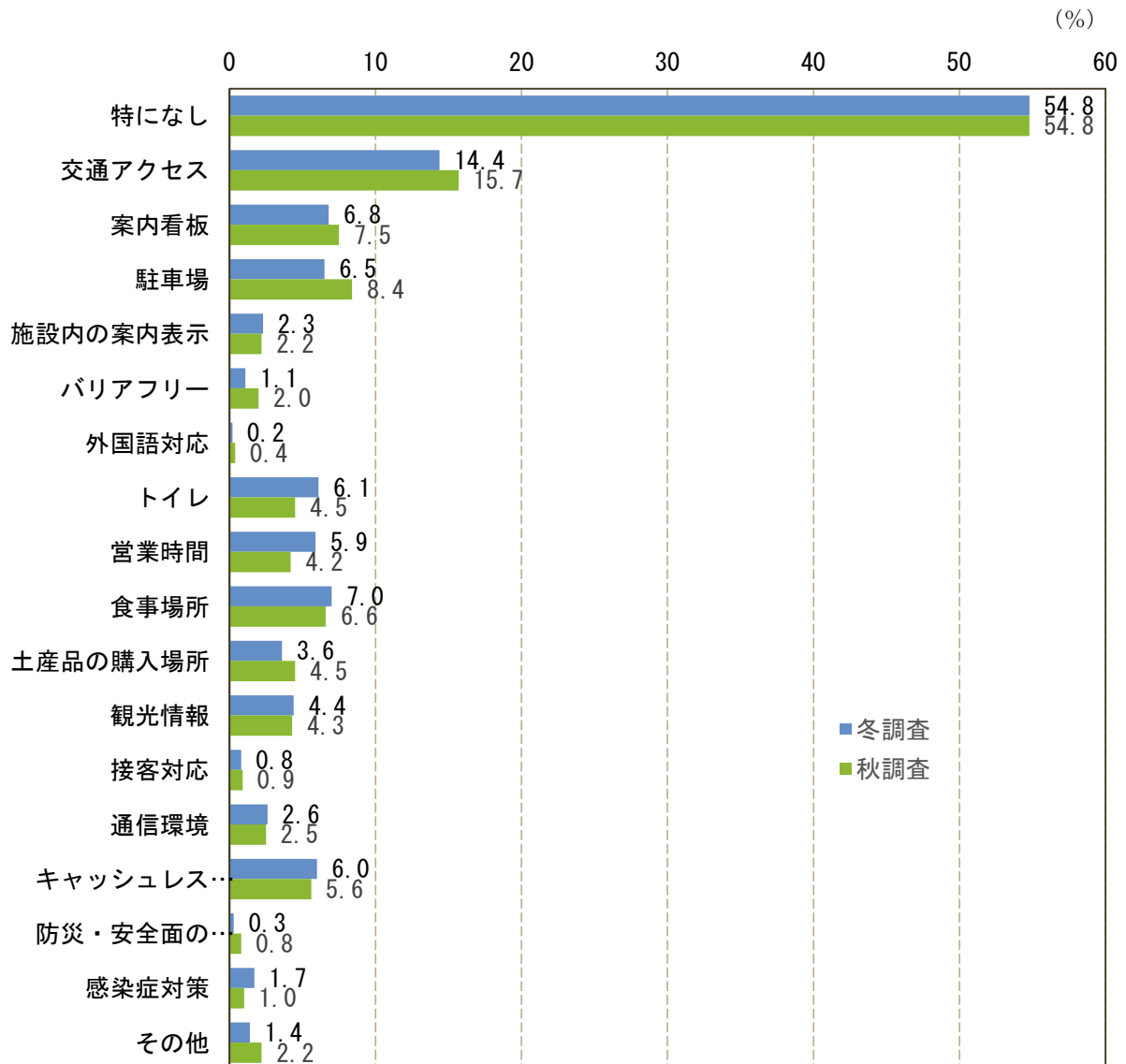
業 態 県中部の再訪意向	全 体	観光・体験	宿泊	飲食店	土産・小売	その他
	(n=1787)	(n=1003)	(n=228)	(n=161)	(n=307)	(n=88)
そう思う	82.5	84.4	81.1	80.7	83.1	64.8
ややそう思う	16.7	15.1	18.0	18.6	15.6	31.8
あまり思わない	0.7	0.4	0.9	0.6	1.3	2.3
思わない	0.1	0.1	0.0	0.0	0.0	1.1

県中部の推薦可能性 県中部の再訪意向	0	1	2	3	4	5	6	7	8	9	10
	(n=3)	(n=4)	(n=8)	(n=23)	(n=12)	(n=97)	(n=86)	(n=196)	(n=441)	(n=238)	(n=688)
そう思う	66.7	25.0	62.5	56.5	58.3	57.7	66.3	68.4	78.0	88.7	95.1
ややそう思う	33.3	50.0	25.0	39.1	33.3	40.2	31.4	30.6	21.3	10.9	4.8
あまり思わない	0.0	0.0	12.5	4.3	8.3	2.1	2.3	0.5	0.7	0.4	0.1
思わない	0.0	25.0	0.0	0.0	0.0	0.0	0.0	0.5	0.0	0.0	0.0

県中部の推薦可能性 県中部の再訪意向	特になし	交通アクセス	案内看板	駐車場	施設内の案内表示	バリアフリー	外国語対応	トイレ	営業時間	食事場所	土産品の購入場所	観光情報	接客対応	通信環境	キャッシュレス決済	防災・安全面の対策	感染症対策	その他
	そう思う	86.0	76.6	84.7	76.8	75.0	82.4	66.7	76.2	81.6	80.3	74.6	69.2	57.1	80.4	84.0	100.0	89.3
ややそう思う	13.5	22.2	14.4	23.2	25.0	17.6	33.3	23.8	18.4	18.0	23.8	29.5	42.9	19.6	16.0	0.0	7.1	20.8
あまり思わない	0.3	1.2	0.8	0.0	0.0	0.0	0.0	0.0	0.0	1.6	1.6	1.3	0.0	0.0	0.0	0.0	3.6	0.0
思わない	0.1	0.0	0.0	0.0	0.0	0.0	0.0	0.0	0.0	0.0	0.0	0.0	0.0	0.0	0.0	0.0	0.0	0.0

(問17) 今回の訪問・移動で不便だったこと

設 問	今回の訪問の中で不便に感じたことをすべて選んでください。 【いくつでも選択可】
選択肢	① 特になし ② 交通アクセス ③ 案内看板 ④ 駐車場 ⑤ 施設内の案内表示 ⑥ バリアフリー ⑦ 外国語対応 ⑧ トイレ ⑨ 営業時間 ⑩ 食事場所 ⑪ 土産品の購入場所 ⑫ 観光情報 ⑬ 接客対応 ⑭ 通信環境 ⑮ キャッシュレス決済 ⑯ 防災・安全面の対策 ⑰ 感染症対策 ⑱ その他
ポイント	<ul style="list-style-type: none"> ・「特になし」が半数以上を占める点をはじめ、全体的な傾向としては秋調査と同様の結果となった。 ・ただし、各選択肢を秋調査と比較すると、まん延防止等重点措置の影響により、「食事場所」「営業時間」で不便を感じた割合が高くなっているほか、「感染症対策」や「トイレ」など衛生環境に関する値が増加が見られた。



	冬調査回答数 (人)	冬調査選択率 (%)	秋調査選択率 (%)
特になし	962	54.8	54.8
交通アクセス	253	14.4	15.7
案内看板	119	6.8	7.5
駐車場	114	6.5	8.4
施設内の案内表示	41	2.3	2.2
バリアフリー	19	1.1	2.0
外国語対応	3	0.2	0.4
トイレ	107	6.1	4.5
営業時間	103	5.9	4.2
食事場所	123	7.0	6.6
土産品の購入場所	63	3.6	4.5
観光情報	78	4.4	4.3
接客対応	14	0.8	0.9
通信環境	46	2.6	2.5
キャッシュレス決済	106	6.0	5.6
防災・安全面の対策	5	0.3	0.8
感染症対策	29	1.7	1.0
その他	24	1.4	2.2
有効回答人数	1,755	—	—

施設所在地 今回 不便だったこと	全 体	静岡市	島田市	焼津市	藤枝市	牧之原市	吉田町	川根本町
	(n=1743)	(n=702)	(n=176)	(n=316)	(n=201)	(n=161)	(n=112)	(n=75)
特になし	54.7	51.7	48.9	64.6	57.2	56.5	65.2	29.3
交通アクセス	14.4	13.2	17.6	9.5	13.9	18.0	9.8	38.7
案内看板	6.8	6.8	6.8	7.3	4.0	9.9	5.4	8.0
駐車場	6.5	10.4	5.1	4.1	5.5	1.2	1.8	5.3
施設内の案内表示	2.4	3.0	4.0	1.6	0.5	1.9	2.7	1.3
バリアフリー	1.1	1.3	0.0	0.6	0.5	3.1	1.8	0.0
外国語対応	0.2	0.1	0.0	0.0	0.5	0.0	0.9	0.0
トイレ	6.1	6.6	5.7	3.8	5.5	7.5	5.4	13.3
営業時間	5.9	6.8	9.1	5.1	4.5	1.9	6.3	5.3
食事場所	7.0	7.4	9.1	3.2	10.0	5.6	7.1	9.3
土産品の購入場所	3.6	4.0	5.1	1.6	5.5	0.6	3.6	6.7
観光情報	4.5	4.8	2.8	6.0	5.0	2.5	5.4	0.0
接客対応	0.8	1.0	0.0	1.3	1.0	0.0	0.0	1.3
通信環境	2.6	2.4	4.0	1.6	1.5	0.6	2.7	13.3
キャッシュレス決済	6.0	7.5	3.4	5.7	4.5	3.7	3.6	10.7
防災・安全面の対策	0.3	0.1	0.6	0.3	0.5	0.0	0.9	0.0
感染症対策	1.6	1.6	1.7	0.9	3.5	1.9	0.9	0.0
その他	1.4	1.1	2.3	0.9	0.5	1.9	1.8	4.0

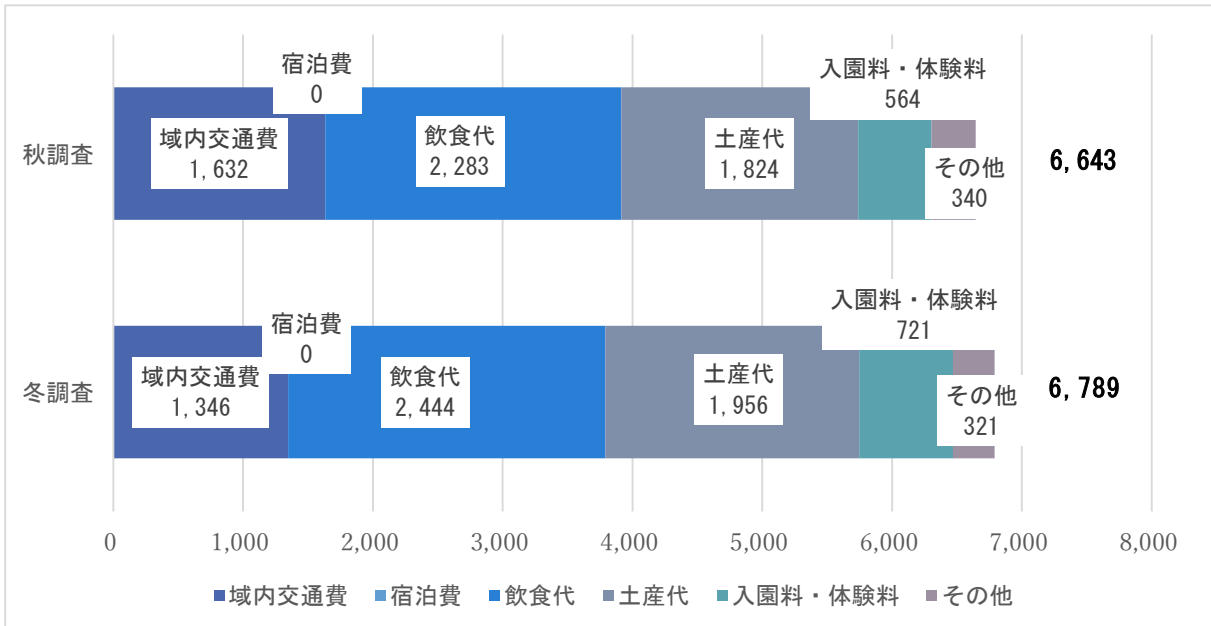
来訪者居住地 今回 不便だったこと	全 体	静岡県中部	静岡県東部	静岡県西部	静岡県外
	(n=1755)	(n=593)	(n=134)	(n=283)	(n=745)
特になし	54.8	56.7	51.5	61.8	51.3
交通アクセス	14.4	14.2	8.2	16.3	15.0
案内看板	6.8	6.1	7.5	6.0	7.5
駐車場	6.5	5.6	12.7	4.6	6.8
施設内の案内表示	2.3	1.7	3.0	1.4	3.1
バリアフリー	1.1	2.2	1.5	0.4	0.4
外国語対応	0.2	0.5	0.0	0.0	0.0
トイレ	6.1	8.4	11.9	3.2	4.3
営業時間	5.9	3.9	3.0	2.8	9.1
食事場所	7.0	6.2	10.4	6.0	7.4
土産品の購入場所	3.6	3.9	2.2	3.2	3.8
観光情報	4.4	2.5	3.0	3.9	6.4
接客対応	0.8	0.7	0.7	0.7	0.9
通信環境	2.6	2.4	3.7	2.5	2.7
キャッシュレス決済	6.0	6.1	5.2	4.2	6.8
防災・安全面の対策	0.3	0.5	0.0	0.4	0.1
感染症対策	1.7	2.0	0.7	2.1	1.3
その他	1.4	1.0	2.2	0.4	1.9

業 態 今回 不便だったこと	全 体	観光・体験	宿泊	飲食店	土産・小売	その他
	(n=1743)	(n=979)	(n=225)	(n=157)	(n=297)	(n=85)
特になし	54.7	53.6	52.0	65.6	61.3	31.8
交通アクセス	14.4	13.0	19.6	8.3	14.1	29.4
案内看板	6.8	7.2	3.1	6.4	5.7	17.6
駐車場	6.5	7.6	4.9	5.7	4.7	7.1
施設内の案内表示	2.4	2.7	1.3	0.6	3.0	2.4
バリアフリー	1.1	1.3	0.9	0.6	0.7	1.2
外国語対応	0.2	0.3	0.0	0.0	0.0	0.0
トイレ	6.1	6.2	6.2	5.1	5.7	8.2
営業時間	5.9	5.7	5.3	4.5	6.4	10.6
食事場所	7.0	7.9	10.2	1.9	3.4	10.6
土産品の購入場所	3.6	4.1	4.4	2.5	2.0	3.5
観光情報	4.5	4.3	4.0	2.5	5.7	7.1
接客対応	0.8	0.6	0.9	0.0	2.0	0.0
通信環境	2.6	2.3	3.6	3.2	3.0	1.2
キャッシュレス決済	6.0	6.6	3.1	5.1	5.7	8.2
防災・安全面の対策	0.3	0.5	0.0	0.0	0.0	0.0
感染症対策	1.6	1.4	2.2	2.5	1.3	1.2
その他	1.4	1.2	2.2	1.3	0.7	3.5

(問18-1) 今回の訪問全体における1人分の総費用(日帰り客平均)

設 問	今回の訪問で使った(使う予定の)あなた1人分の費用を教えてください。 【記入】
------------	--

ポイント	<ul style="list-style-type: none"> ・秋調査に続き、魚料理の焼津市や、鰻料理の吉田町は「飲食代」が3,000円超と、他市町より多く使われた。また、鰻を土産として購入したとみられる吉田町は「土産代」も多かった。 ・県外居住者は、「飲食代」や「土産代」で県内居住者よりも使う。 ・「飲食代」は年齢による大きな差はないが、「土産代」は40代以下がやや少なく年齢差がみられる。 ・令和2年度の県調査と比較すると、本調査の中部地域平均値の方が県内客で1,884円、県外客で343円、支出が多い。
-------------	---



	冬調査平均額 (円)	冬調査構成比 (%)	秋調査構成比 (%)
域内交通費	1,346	19.8	24.6
宿泊費	0	0.0	0.0
飲食代	2,444	36.0	34.4
土産代	1,956	28.8	27.5
入園料・体験料	721	10.6	8.5
その他	321	4.7	5.1
合計	6,789	100.0	100.0

※…各項目の金額には1円未満の端数があるため、合計値と一致しない場合がある

(単位：円/人)

施設所在地 日帰り客 総費用	全 体	静岡市	島田市	焼津市	藤枝市	牧之原市	吉田町	川根本町
	(n=1084)	(n=413)	(n=118)	(n=187)	(n=104)	(n=132)	(n=91)	(n=27)
域内交通費	1,346	1,597	1,143	1,581	1,052	963	999	1,111
宿泊費	0	0	0	0	0	0	0	0
飲食代	2,444	2,487	1,834	3,007	1,667	1,705	3,763	2,216
土産代	1,956	1,983	1,813	2,205	1,444	1,107	3,211	1,843
入園料・体験料	721	851	417	1,108	639	572	69	630
その他	321	401	481	123	671	88	139	210
合 計	6,789	7,319	5,688	8,023	5,473	4,436	8,180	6,010

(単位：円/人)

来訪者居住地 日帰り客 総費用	全 体	静岡県中部	静岡県東部	静岡県西部	静岡県内	静岡県外
	(n=1084)	(n=496)	(n=117)	(n=232)	(n=845)	(n=239)
域内交通費	1,346	651	1,222	1,363	926	2,835
宿泊費	0	0	0	0	0	0
飲食代	2,444	1,936	2,613	2,170	2,094	3,683
土産代	1,956	1,343	1,580	1,664	1,464	3,696
入園料・体験料	721	595	915	533	622	1,072
その他	321	193	658	490	339	258
合 計	6,788	4,718	6,988	6,220	5,445	11,544

(単位：円/人)

来訪者の年代 日帰り客 総費用	全 体	10～20代	30～40代	50～60代	70代以上
	(n=1084)	(n=123)	(n=416)	(n=451)	(n=94)
域内交通費	1,346	1,524	1,114	1,596	949
宿泊費	0	0	0	0	0
飲食代	2,444	2,617	2,322	2,589	2,067
土産代	1,956	1,341	1,862	2,178	2,109
入園料・体験料	721	665	855	652	537
その他	321	407	265	323	450
合 計	6,789	6,554	6,417	7,336	6,111

(単位：円/人)

来訪者の世帯年収 日帰り客 総費用	全 体	400万未満	400～ 800万円未満	800～ 1,500万円未満	1,500万円以上
	(n=1084)	(n=320)	(n=378)	(n=198)	(n=25)
域内交通費	1,346	1,349	1,403	1,353	1,972
宿泊費	0	0	0	0	0
飲食代	2,444	1,948	2,526	3,019	3,776
土産代	1,956	2,240	1,678	1,809	2,300
入園料・体験料	721	548	753	1,091	628
その他	321	376	242	462	296
合 計	6,789	6,462	6,602	7,735	8,972

(単位：円/人)

業 態	全 体	観光・体験	宿泊	飲食店	土産・小売	その他
	(n=1084)	(n=688)	(n=11)	(n=129)	(n=209)	(n=94)
日帰り客 総費用						
域内交通費	1,346	1,272	682	1,244	1,720	949
宿泊費	0	0	0	0	0	0
飲食代	2,444	2,085	1,382	3,983	2,747	2,067
土産代	1,956	1,545	1,055	2,969	2,722	2,109
入園料・体験料	721	864	834	286	559	537
その他	321	259	27	173	632	296
合 計	6,789	6,025	3,979	8,655	8,380	5,957

(参考 令和2年度 静岡県における観光の流動実態と満足度調査・県平均)

1人当たり消費支出額

(単位：円)

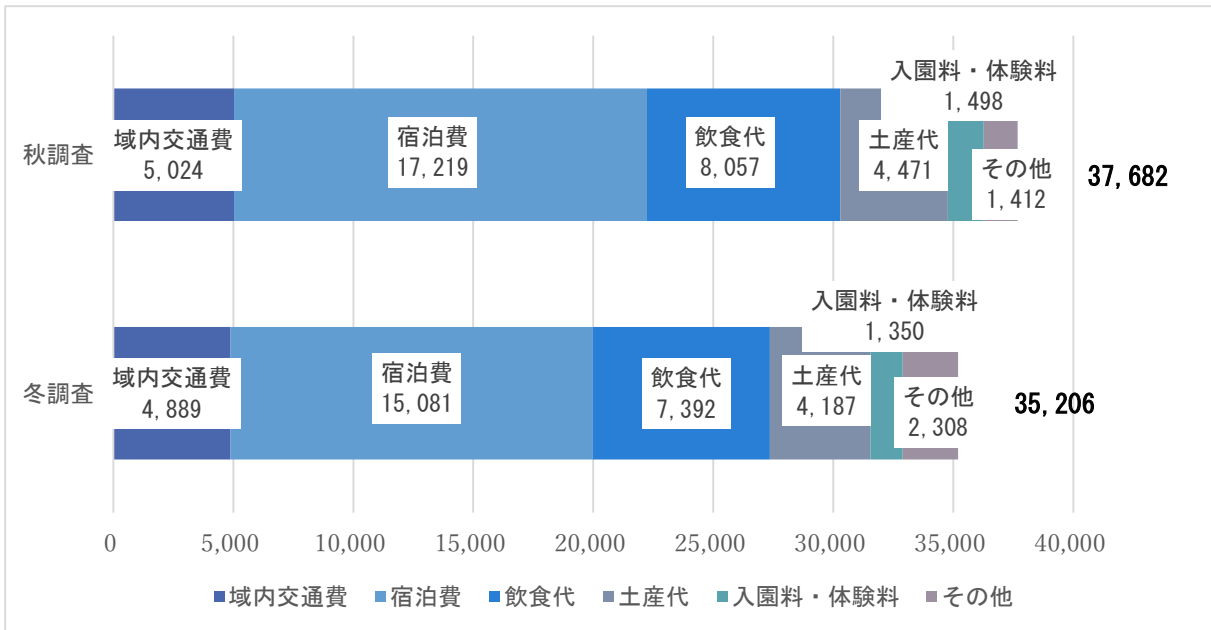
費用	全体	日帰り客		宿泊客		季節別		
		県内客	県外客	県内客	県外客	夏季	秋季	冬季
消費支出額総額	17,394	3,561	11,201	21,946	32,867	18,168	16,386	17,627
交通費	3,172	830	3,501	2,199	6,158	3,567	3,123	2,826
宿泊費	7,241	0	0	12,825	16,140	7,331	5,941	8,452
飲食費	2,765	1,086	2,045	3,067	4,861	3,086	2,834	2,375
土産品・買い物代	3,341	1,291	5,183	2,720	4,169	3,275	3,659	3,088
入場料・施設利用料	718	338	439	804	1,293	726	716	713
その他	157	16	34	332	246	183	114	174

静岡県を訪れた旅行者の1人当たり消費支出額は、総額で17,394円となっている。

費目別にみると、交通費が3,172円、宿泊費が7,241円、飲食費が2,765円、土産品・買い物代が3,341円などとなっている。

(問18-2) 今回の訪問全体における1人分の総費用(宿泊客平均)

設 問	今回の訪問で使った(使う予定の)あなた1人分の費用を教えてください。 【記入】
ポイント	<ul style="list-style-type: none"> 冬調査は、秋調査に比べて総費用が2,400円ほど少ない。観光シーズンでないことやコロナ感染が拡大していたため、需要喚起のために宿泊費を下げた施設があることや、季節の土産品が少ないことも影響した可能性がある。 宿泊費は、焼津市と牧之原市が他市町よりも多い。牧之原市は市外の宿泊が8割近くを占め、その中では焼津市への宿泊が最も多い。



	冬調査平均額 (円)	冬調査構成比 (%)	秋調査構成比 (%)
域内交通費	4,889	13.9	13.3
宿泊費	15,081	42.8	45.7
飲食代	7,392	21.0	21.4
土産代	4,187	11.9	11.9
入園料・体験料	1,350	3.8	4.0
その他	2,308	6.6	3.7
合 計	35,206	100.0	100.0

※…各項目の金額には1円未満の端数があるため、合計値と一致しない場合がある

(単位：円/人)

施設所在地	全 体	静岡市	島田市	焼津市	藤枝市	牧之原市	吉田町	川根本町
	(n=666)	(n=292)	(n=64)	(n=127)	(n=96)	(n=23)	(n=13)	(n=50)
宿泊客 総費用								
域内交通費	4,889	5,272	4,734	4,700	5,918	2,304	3,458	3,010
宿泊費	15,081	13,305	11,287	21,239	14,147	21,878	10,423	14,849
飲食代	7,392	9,003	5,091	6,629	7,076	5,396	8,000	4,184
土産代	4,187	4,676	3,180	4,639	3,453	4,391	5,154	2,515
入園料・体験料	1,350	1,851	750	1,390	689	948	715	674
その他	2,308	2,002	847	2,124	880	15,491	4,715	2,528
合 計	35,206	36,109	25,889	40,720	32,163	50,409	32,465	27,760

(単位：円/人)

来訪者居住地	全 体	静岡県中部	静岡県東部	静岡県西部	静岡県内	静岡県外
	(n=666)	(n=89)	(n=19)	(n=46)	(n=154)	(n=512)
宿泊客 総費用						
域内交通費	4,889	2,549	2,420	2,752	2,594	5,579
宿泊費	15,081	15,309	10,008	13,220	14,031	15,397
飲食代	7,392	4,558	5,675	4,163	4,578	8,239
土産代	4,187	2,643	3,737	2,300	2,676	4,641
入園料・体験料	1,350	861	1,200	702	855	1,498
その他	2,308	1,018	579	1,983	1,252	2,625
合 計	35,206	26,938	23,619	25,120	25,985	37,979

(単位：円/人)

来訪者の年代	全 体	10～20代	30～40代	50～60代	70代以上
	(n=666)	(n=112)	(n=219)	(n=284)	(n=51)
宿泊客 総費用					
域内交通費	4,889	4,413	4,071	5,518	5,941
宿泊費	15,081	12,996	14,540	15,302	20,754
飲食代	7,392	7,949	7,733	7,139	6,116
土産代	4,187	3,862	4,008	4,460	4,140
入園料・体験料	1,350	1,329	1,405	1,296	1,459
その他	2,308	1,604	1,283	3,102	3,829
合 計	35,206	32,153	33,040	36,817	42,239

(単位：円/人)

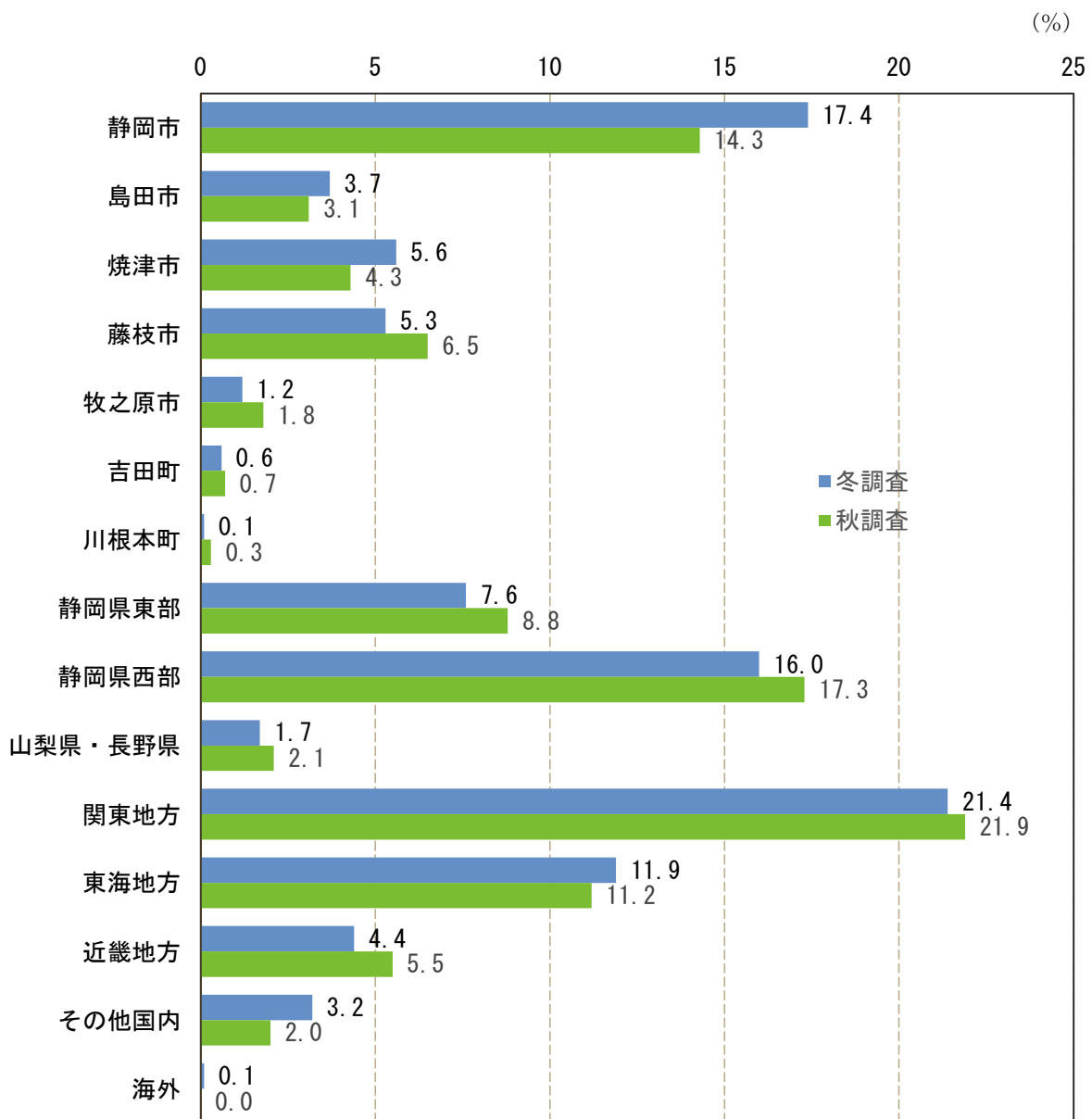
来訪者の世帯年収	全 体	400万未満	400～ 800万円未満	800～ 1,500万円未満	1,500万円以上
	(n=666)	(n=170)	(n=242)	(n=139)	(n=27)
宿泊客 総費用					
域内交通費	4,889	5,003	4,939	5,931	3,293
宿泊費	15,081	15,214	14,224	16,364	17,763
飲食代	7,392	6,799	7,262	8,727	10,000
土産代	4,187	3,986	4,062	5,081	5,037
入園料・体験料	1,350	1,370	1,255	1,530	1,622
その他	2,308	2,555	1,525	3,171	3,593
合 計	35,206	34,926	33,268	40,802	41,307

(単位：円/人)

業 態 宿泊客 総費用	全 体	観光・体験	宿泊	飲食店	土産・小売	その他
	(n=666)	(n=277)	(n=212)	(n=31)	(n=93)	(n=0)
域内交通費	4,889	4,312	4,932	5,158	5,041	----
宿泊費	15,081	15,533	15,794	11,039	12,711	----
飲食代	7,392	7,645	5,692	9,452	8,877	----
土産代	4,187	4,118	3,391	4,032	5,895	----
入園料・体験料	1,350	1,744	674	1,054	1,390	----
その他	2,308	2,996	2,222	990	1,417	----
合 計	35,206	36,348	32,705	31,725	35,331	0

(問19) 来訪者の居住地

設 問	あなたの居住地を選んでください。【1つ選択】
選択肢	① 静岡市 ② 島田市 ③ 焼津市 ④ 藤枝市 ⑤ 牧之原市 ⑥ 吉田町 ⑦ 川根本町 ⑧ 静岡県東部 ⑨ 静岡県西部 ⑩ 山梨県・長野県 ⑪ 関東地方 ⑫ 東海地方 ⑬ 近畿地方 ⑭ その他国内 ⑮ 海外
ポイント	<ul style="list-style-type: none"> ・来訪者居住地をエリア単位で見ると、「静岡県中部」が33.5%を占め、県内居住者は半数を占めるが、「関東地方」が21.7%で続く。 ・静岡市は、「関東地方」が30.0%で最も多く、7市町の中で唯一、県外居住者の割合が半数を超える。



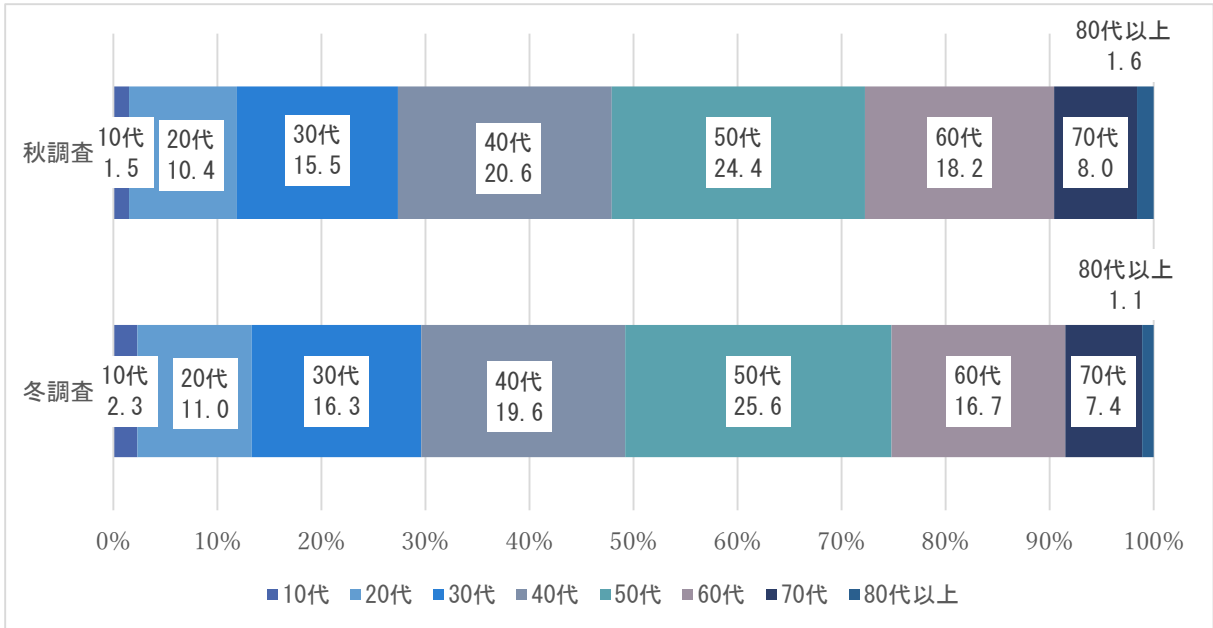
	冬調査回答数 (人)	冬調査選択率 (%)	秋調査選択率 (%)
静岡市	314	17.4	14.3
島田市	67	3.7	3.1
焼津市	102	5.6	4.3
藤枝市	96	5.3	6.5
牧之原市	21	1.2	1.8
吉田町	11	0.6	0.7
川根本町	1	0.1	0.3
静岡県東部	138	7.6	8.8
静岡県西部	289	16.0	17.3
山梨県・長野県	30	1.7	2.1
関東地方	387	21.4	21.9
東海地方	215	11.9	11.2
近畿地方	79	4.4	5.5
その他国内	57	3.2	2.0
海外	1	0.1	0.0
有効回答人数	1,808	100.0	100.0

施設所在地 来訪者居住地	全 体	静岡市	島田市	焼津市	藤枝市	牧之原市	吉田町	川根本町
	(n=1795)	(n=731)	(n=183)	(n=321)	(n=203)	(n=163)	(n=116)	(n=78)
静岡市	17.2	14.4	17.5	22.1	19.2	20.2	17.2	11.5
島田市	3.7	1.5	11.5	2.5	3.4	6.7	5.2	3.8
焼津市	5.5	2.7	3.3	5.0	8.9	9.2	12.9	10.3
藤枝市	5.3	2.7	5.5	5.3	10.3	6.7	9.5	7.7
牧之原市	1.2	0.4	1.1	0.3	1.0	2.5	4.3	5.1
吉田町	0.6	0.1	0.0	0.0	1.0	3.1	2.6	0.0
川根本町	0.1	0.0	0.0	0.0	0.0	0.0	0.0	1.3
静岡県東部	7.7	12.0	3.3	6.2	3.0	1.2	12.1	2.6
静岡県西部	16.1	10.9	31.1	13.7	14.3	31.3	13.8	15.4
山梨県・長野県	1.7	2.3	0.0	3.1	0.0	0.0	1.7	1.3
関東地方	21.5	29.7	12.0	20.6	20.2	3.7	14.7	21.8
東海地方	11.8	13.1	10.9	16.8	10.3	5.5	2.6	11.5
近畿地方	4.4	6.2	3.3	3.1	4.9	1.8	0.9	5.1
その他国内	3.2	3.7	0.5	1.2	3.4	8.0	2.6	2.6
海外	0.1	0.1	0.0	0.0	0.0	0.0	0.0	0.0

業 態 来訪者居住地	全 体	観光・体験	宿泊	飲食店	土産・小売	その他
	(n=1795)	(n=1006)	(n=229)	(n=163)	(n=308)	(n=89)
静岡市	17.2	18.7	9.6	22.7	16.6	12.4
島田市	3.7	5.1	1.7	2.5	2.6	0.0
焼津市	5.5	6.4	2.6	11.0	2.6	2.2
藤枝市	5.3	6.3	1.7	5.5	4.9	5.6
牧之原市	1.2	1.2	1.3	1.2	1.0	1.1
吉田町	0.6	0.7	0.0	1.2	0.6	0.0
川根本町	0.1	0.0	0.4	0.0	0.0	0.0
静岡県東部	7.7	8.9	4.8	6.7	7.8	2.2
静岡県西部	16.1	15.3	12.7	18.4	21.4	11.2
山梨県・長野県	1.7	1.6	1.7	1.2	1.9	2.2
関東地方	21.5	18.7	33.2	17.8	20.1	34.8
東海地方	11.8	10.8	19.2	7.4	13.0	7.9
近畿地方	4.4	3.7	5.7	1.8	4.2	14.6
その他国内	3.2	2.6	5.2	2.5	3.2	5.6
海外	0.1	0.1	0.0	0.0	0.0	0.0

(問 20) 来訪者の年代

設 問	あなたの年齢を選んでください。【1つ選択】
選択肢	① 10代 ② 20代 ③ 30代 ④ 40代 ⑤ 50代 ⑥ 60代 ⑦ 70代 ⑧ 80代以上
ポイント	<ul style="list-style-type: none"> ・来訪者は、40～60代の中年層が6割強を占めている。 ・牧之原市や吉田町では、他市町と比べて20代～30代の割合が少なく、60代以上の割合が高い。



	冬調査回答数 (人)	冬調査選択率 (%)	秋調査選択率 (%)
10代	42	2.3	1.5
20代	199	11.0	10.4
30代	295	16.3	15.5
40代	355	19.6	20.6
50代	462	25.6	24.4
60代	301	16.7	18.2
70代	134	7.4	8.0
80代以上	19	1.1	1.6
有効回答人数	1,807	100.0	100.0

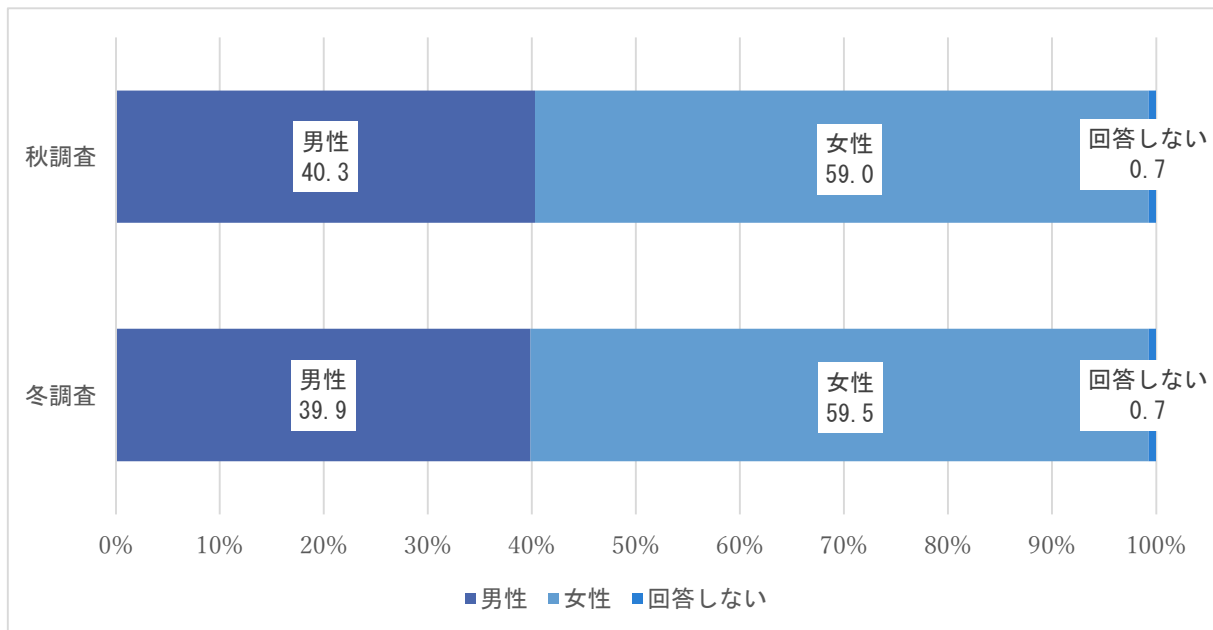
施設所在地 来訪者年代	全 体	静岡市	島田市	焼津市	藤枝市	牧之原市	吉田町	川根本町
	(n=1794)	(n=731)	(n=183)	(n=321)	(n=202)	(n=163)	(n=116)	(n=78)
10代	2.3	2.6	1.6	2.2	3.0	1.8	1.7	2.6
20代	11.1	12.6	10.9	12.5	9.9	7.4	4.3	12.8
30代	16.2	19.6	15.8	16.2	11.9	12.3	6.9	17.9
40代	19.6	18.6	20.8	24.0	17.3	14.7	22.4	20.5
50代	25.5	24.5	26.8	23.7	27.2	31.3	24.1	25.6
60代	16.8	15.2	16.9	16.2	21.8	17.2	19.8	15.4
70代	7.4	6.0	6.0	4.7	7.9	13.5	18.1	5.1
80代以上	1.1	1.0	1.1	0.6	1.0	1.8	2.6	0.0

来訪者居住地 来訪者年代	全 体	静岡県中部	静岡県東部	静岡県西部	静岡県外
	(n=1807)	(n=611)	(n=138)	(n=289)	(n=769)
10代	2.3	3.1	0.7	1.7	2.2
20代	11.0	7.7	14.5	9.0	13.8
30代	16.3	20.0	19.6	13.1	14.0
40代	19.6	20.1	16.7	25.3	17.7
50代	25.6	21.3	29.0	26.0	28.2
60代	16.7	16.4	16.7	16.3	17.0
70代	7.4	10.6	2.2	7.3	5.9
80代以上	1.1	0.8	0.7	1.4	1.2

業 態 来訪者年代	全 体	観光・体験	宿泊	飲食店	土産・小売	その他
	(n=1794)	(n=1006)	(n=229)	(n=162)	(n=308)	(n=89)
10代	2.3	3.2	0.4	1.9	1.6	1.1
20代	11.1	11.0	11.8	12.3	12.0	4.5
30代	16.2	18.7	9.6	14.2	14.9	12.4
40代	19.6	17.7	21.0	25.3	22.4	18.0
50代	25.5	24.5	28.4	23.5	29.5	20.2
60代	16.8	16.0	22.7	11.7	14.9	25.8
70代	7.4	8.0	6.1	9.3	3.9	13.5
80代以上	1.1	1.0	0.0	1.9	0.6	4.5

(問21) 来訪者の性別

設 問	あなたの性別を選んでください。【1つ選択】
選択肢	① 男性 ② 女性 ③ 回答しない
ポイント	・回答者は、女性が約6割を占めている。



	冬調査回答数 (人)	冬調査選択率 (%)	秋調査選択率 (%)
男性	719	39.9	40.3
女性	1,072	59.5	59.0
回答しない	12	0.7	0.7
有効回答人数	1,803	100.0	100.0

施設所在地 来訪者性別	全 体	静岡市	島田市	焼津市	藤枝市	牧之原市	吉田町	川根本町
	(n=1791)	(n=729)	(n=183)	(n=320)	(n=201)	(n=163)	(n=117)	(n=78)
男性	39.9	37.3	39.3	44.4	40.3	44.8	36.8	41.0
女性	59.4	62.0	60.7	55.0	58.2	54.6	63.2	57.7
回答しない	0.7	0.7	0.0	0.6	1.5	0.6	0.0	1.3

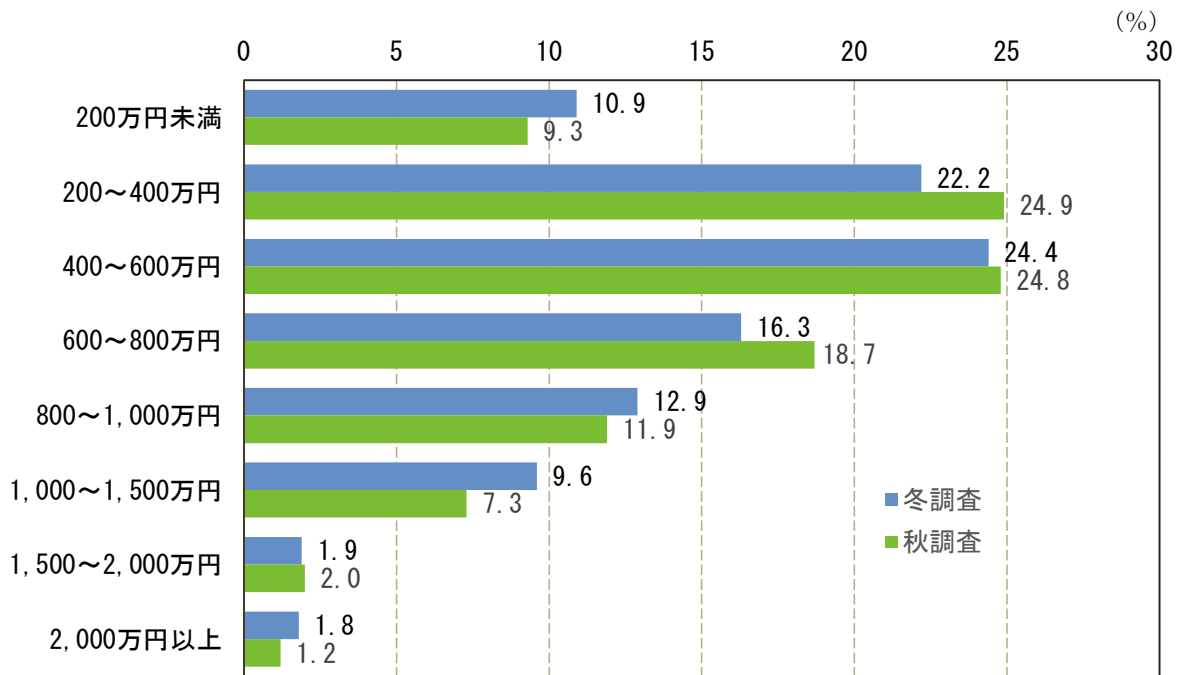
来訪者居住地 来訪者性別	全 体	静岡県中部	静岡県東部	静岡県西部	静岡県外
	(n=1803)	(n=609)	(n=138)	(n=286)	(n=770)
男性	39.9	34.3	38.4	40.9	44.2
女性	59.5	65.2	61.6	58.7	54.8
回答しない	0.7	0.5	0.0	0.3	1.0

業 態 来訪者性別	全 体	観光・体験	宿泊	飲食店	土産・小売	その他
	(n=1791)	(n=1003)	(n=227)	(n=165)	(n=307)	(n=89)
男性	39.9	39.1	46.7	33.9	39.4	44.9
女性	59.4	60.3	51.1	66.1	60.3	55.1
回答しない	0.7	0.6	2.2	0.0	0.3	0.0

(問22) 来訪者の世帯年収

設 問	あなたの世帯年収を選んでください。【1つ選択】		
選択肢	① 200万円未満	② 200～400万円	③ 400～600万円
	④ 600～800万円	⑤ 800～1,000万円	⑥ 1,000～1,500万円
	⑦ 1,500～2000万円	⑧ 2,000万円以上	

ポイント	<ul style="list-style-type: none"> ・世帯年収は200～400万円、400～600万円がそれぞれ約2割を占めている。 ・県中部の居住者は、200～400万円の割合がやや多い。
------	--



	冬調査回答数 (人)	冬調査選択率 (%)	秋調査選択率 (%)
200万円未満	169	10.9	9.3
200～400万円	344	22.2	24.9
400～600万円	378	24.4	24.8
600～800万円	252	16.3	18.7
800～1,000万円	200	12.9	11.9
1,000～1,500万円	148	9.6	7.3
1,500～2,000万円	29	1.9	2.0
2,000万円以上	28	1.8	1.2
有効回答人数	1,548	100.0	100.0

施設所在地 来訪者世帯年収	全 体	静岡市	島田市	焼津市	藤枝市	牧之原市	吉田町	川根本町
	(n=1540)	(n=626)	(n=157)	(n=283)	(n=179)	(n=135)	(n=91)	(n=69)
200万円未満	10.9	9.3	8.9	10.2	11.7	16.3	12.1	18.8
200～400万円	22.3	18.8	27.4	19.4	29.1	25.9	28.6	21.7
400～600万円	24.4	25.7	24.8	21.6	26.8	25.2	18.7	23.2
600～800万円	16.0	15.7	21.0	18.7	12.3	13.3	14.3	14.5
800～1,000万円	13.0	14.2	9.6	15.9	8.9	10.4	15.4	10.1
1,000～1,500万円	9.6	11.2	5.1	9.9	10.1	8.1	7.7	8.7
1,500～2,000万円	1.9	2.2	0.0	3.5	0.6	0.0	2.2	2.9
2,000万円以上	1.8	2.9	3.2	0.7	0.6	0.7	1.1	0.0

来訪者居住地 来訪者世帯年収	全 体	静岡県中部	静岡県東部	静岡県西部	静岡県外
	(n=1548)	(n=531)	(n=119)	(n=240)	(n=658)
200万円未満	10.9	12.4	11.8	13.8	8.5
200～400万円	22.2	30.1	18.5	20.0	17.3
400～600万円	24.4	24.1	28.6	23.8	24.2
600～800万円	16.3	15.1	18.5	16.7	16.7
800～1,000万円	12.9	9.0	14.3	15.8	14.7
1,000～1,500万円	9.6	7.3	6.7	7.9	12.5
1,500～2,000万円	1.9	1.1	1.7	0.8	2.9
2,000万円以上	1.8	0.8	0.0	1.3	3.2

業 態 来訪者世帯年収	全 体	観光・体験	宿泊	飲食店	土産・小売	その他
	(n=1540)	(n=867)	(n=191)	(n=143)	(n=264)	(n=75)
200万円未満	10.9	11.8	9.9	12.6	8.3	9.3
200～400万円	22.3	22.5	17.3	26.6	21.2	29.3
400～600万円	24.4	24.6	25.7	23.8	24.6	20.0
600～800万円	16.0	16.3	15.2	14.7	15.9	18.7
800～1,000万円	13.0	12.8	13.1	12.6	14.0	12.0
1,000～1,500万円	9.6	9.0	13.1	7.7	11.0	6.7
1,500～2,000万円	1.9	1.7	1.6	1.4	3.0	1.3
2,000万円以上	1.8	1.4	4.2	0.7	1.9	2.7

(以上)

