

# 静岡県中部5市2町来訪者調査

(2022年4－6月 集計速報)

公益財団法人 **するが企画観光局**

# 目 次

<b>【調査概要】</b> .....	1
(問 1-1) 主な訪問目的 (単一回答) .....	2
(問 1-2) 来訪者人数 (単一回答) .....	4
(問 1-3) 同行者との関係 (複数回答) .....	6
(問 1-4) 今回の旅行形態 (単一回答) .....	9
(問 1-5-1) 今回の訪問日程 (単一回答) .....	11
(問 1-5-2) 宿泊時の宿泊地域 (限定質問・複数回答) .....	13
(問 1-5-3) 宿泊時の施設の予約方法 (限定質問・複数回答) .....	16
(問 1-6) 今回の訪問を検討開始した時期 (単一回答) .....	19
(問 1-7) 今回、県中部地域を訪れた動機 (複数回答) .....	22
(問 1-8) 今回の訪問におけるメインの目的エリア .....	26
(問 1-9) 今回の訪問先選択で参考にした情報 (複数回答) .....	28
(問 1-10) 今回の訪問で利用した交通手段 (複数回答) .....	33
(問 2-1) 訪問した施設の位置づけ (単一回答) .....	37
(問 2-2) 今訪れている施設の利用回数 (単一回答) .....	39
(問 2-3-1) 施設からの眺望に関する満足度 (単一回答) .....	41
(問 2-3-2) 施設の外観・内装・設備に関する満足度 (単一回答) .....	44
(問 2-3-3) 飲食 (食事、喫茶、飲酒等) に関する満足度 (単一回答) .....	47
(問 2-3-4) 土産に関する満足度 (単一回答) .....	50
(問 2-3-5) 体験・コンテンツに関する満足度 (単一回答) .....	53
(問 2-3-6) スタッフの対応に関する満足度 (単一回答) .....	56
(問 2-3-7) 価格に関する満足度 (単一回答) .....	59
(問 2-4) 今訪れている施設を親しい友人等に推薦する可能性 (単一回答) ...	62
(問 2-5) 今訪れている施設への再訪意向 (単一回答) .....	65
(問 3-1) 県中部地域の訪問回数 (単一回答) .....	67
(問 3-2) 県中部地域を親しい友人等に推薦する可能性 (単一回答) .....	69
(問 3-3) 県中部地域に対する再訪意向 (単一回答) .....	72
(問 3-4) 今回の訪問・移動で不便だったこと (複数回答) .....	74
(問 4-1) 今回の訪問全体における 1 人分の総費用 (日帰り客平均) .....	78
(問 4-2) 今回の訪問全体における 1 人分の総費用 (宿泊客平均) .....	80
(問 5-1) 来訪者の居住地 (単一回答) .....	82
(問 5-2) 来訪者の年代 (単一回答) .....	86
(問 5-3) 来訪者の性別 (単一回答) .....	88
(問 5-4) 来訪者の世帯年収 (単一回答) .....	90

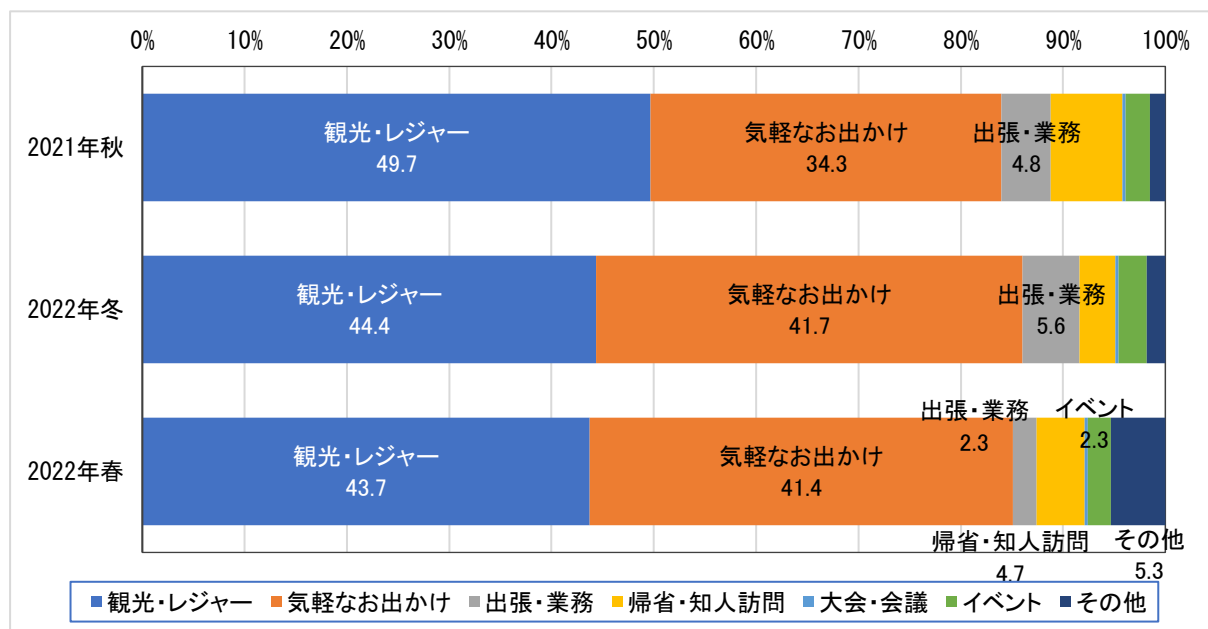
## 【調査概要】

- <調査趣旨> 本調査は、するが企画観光局が実施する静岡県中部5市2町で観光関連の事業所または施設を訪れた、来訪者の実態を把握するための調査。
- <調査対象> 静岡県中部地域5市2町に立地する観光関連の141施設の来訪者。
- <調査方法> 上記施設の来訪者が施設内に配布又は配架されているチラシに掲載しているQRコードからWEB回答フォームで回答。
- <調査期間> 令和4年4月21日(木)から6月30日(木)までの期間で回答。
- <回答状況> 総回答は3,227件うち有効回答は3,181件（有効回答率：98.6%）。

注．集計は有効回答のみを対象とした。また、端数処理の関係で各項目の合計が100%にならない場合がある。同様に、金額合計が一致しない場合がある。

(問 1 - 1) 主な訪問目的 (単一回答)

設 問	今回の訪問の主な目的を1つお選びください。		
選択肢	① 観光・レジャー	② 気軽なお出かけ	③ 出張・業務
	④ 帰省・知人訪問	⑤ 大会・会議	⑥ イベント
	⑦ その他 ( )		



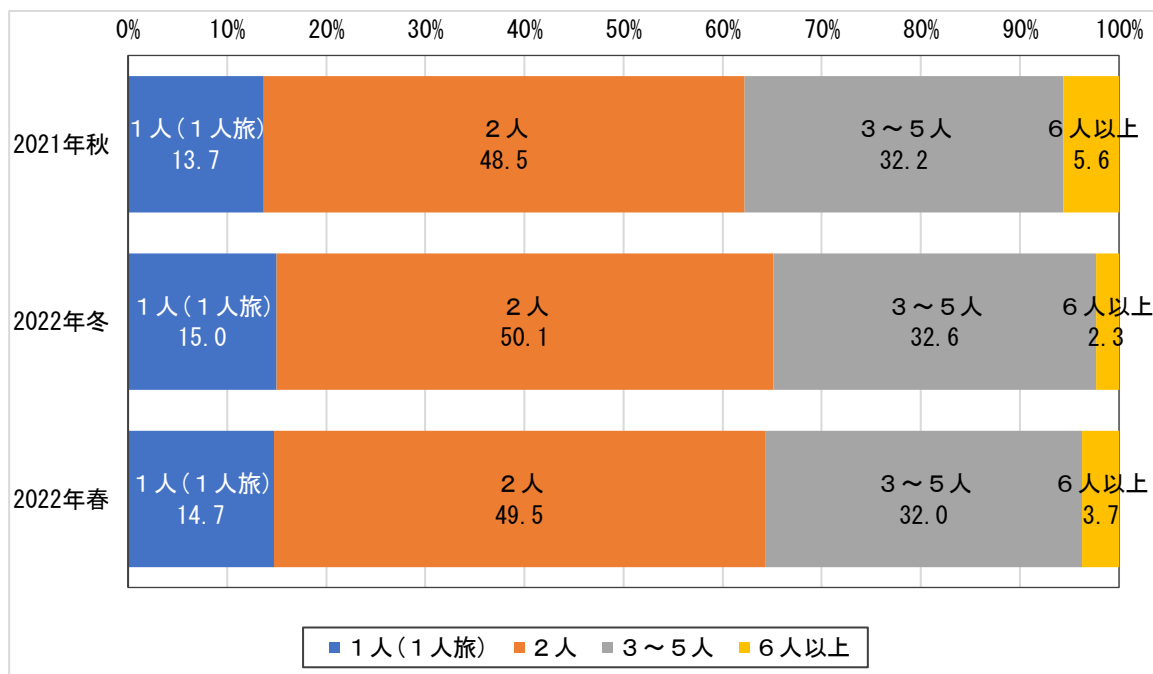
	2022年春調査 回答数 (人)	2022年春調査 選択率 (%)	2021年秋調査 選択率 (%)	2022年冬調査 選択率 (%)
観光・レジャー	1,390	43.7	49.7	44.4
気軽なお出かけ	1,317	41.4	34.3	41.7
出張・業務	74	2.3	4.8	5.6
帰省・知人訪問	150	4.7	7.0	3.5
大会・会議	8	0.3	0.3	0.3
イベント	73	2.3	2.4	2.8
その他	169	5.3	1.5	1.8
有効回答人数	3,181	100.0	100.0	100.0

施設所在地 訪問目的	全 体	静岡市	島田市	焼津市	藤枝市	牧之原市	吉田町	川根本町
	(n=3181)	(n=1352)	(n=291)	(n=550)	(n=329)	(n=226)	(n=202)	(n=231)
観光・レジャー	43.7	47.8	50.2	36.5	29.5	33.2	19.8	80.1
気軽なお出かけ	41.4	38.0	40.9	49.1	47.1	55.8	49.0	14.7
出張・業務	2.3	2.5	0.7	1.8	6.7	1.3	1.5	0.0
帰省・知人訪問	4.7	4.7	2.4	6.2	6.4	1.8	7.4	2.2
大会・会議	0.3	0.5	0.0	0.0	0.0	0.0	0.5	0.0
イベント	2.3	2.6	3.8	1.1	4.0	1.8	1.5	0.4
その他	5.3	3.8	2.1	5.3	6.4	6.2	20.3	2.6

業 態 訪問目的	全 体	観光・体験	宿泊施設	飲食店	土産・小売	その他
	(n=3181)	(n=1383)	(n=571)	(n=550)	(n=571)	(n=106)
観光・レジャー	43.7	42.9	56.2	37.5	37.1	54.7
気軽なお出かけ	41.4	47.0	24.0	45.8	44.3	23.6
出張・業務	2.3	0.7	7.5	2.2	1.4	0.9
帰省・知人訪問	4.7	2.9	5.3	7.1	5.4	9.4
大会・会議	0.3	0.1	0.4	0.4	0.2	0.9
イベント	2.3	2.6	2.1	1.5	2.1	4.7
その他	5.3	3.8	4.6	5.6	9.5	5.7

(問 1 - 2) 来訪者人数 (単一回答)

設 問	今回の訪問はあなたを含めて何人で来ているか1つお選びください。			
選択肢	① 1人(1人旅)	② 2人	③ 3~5人	④ 6人以上



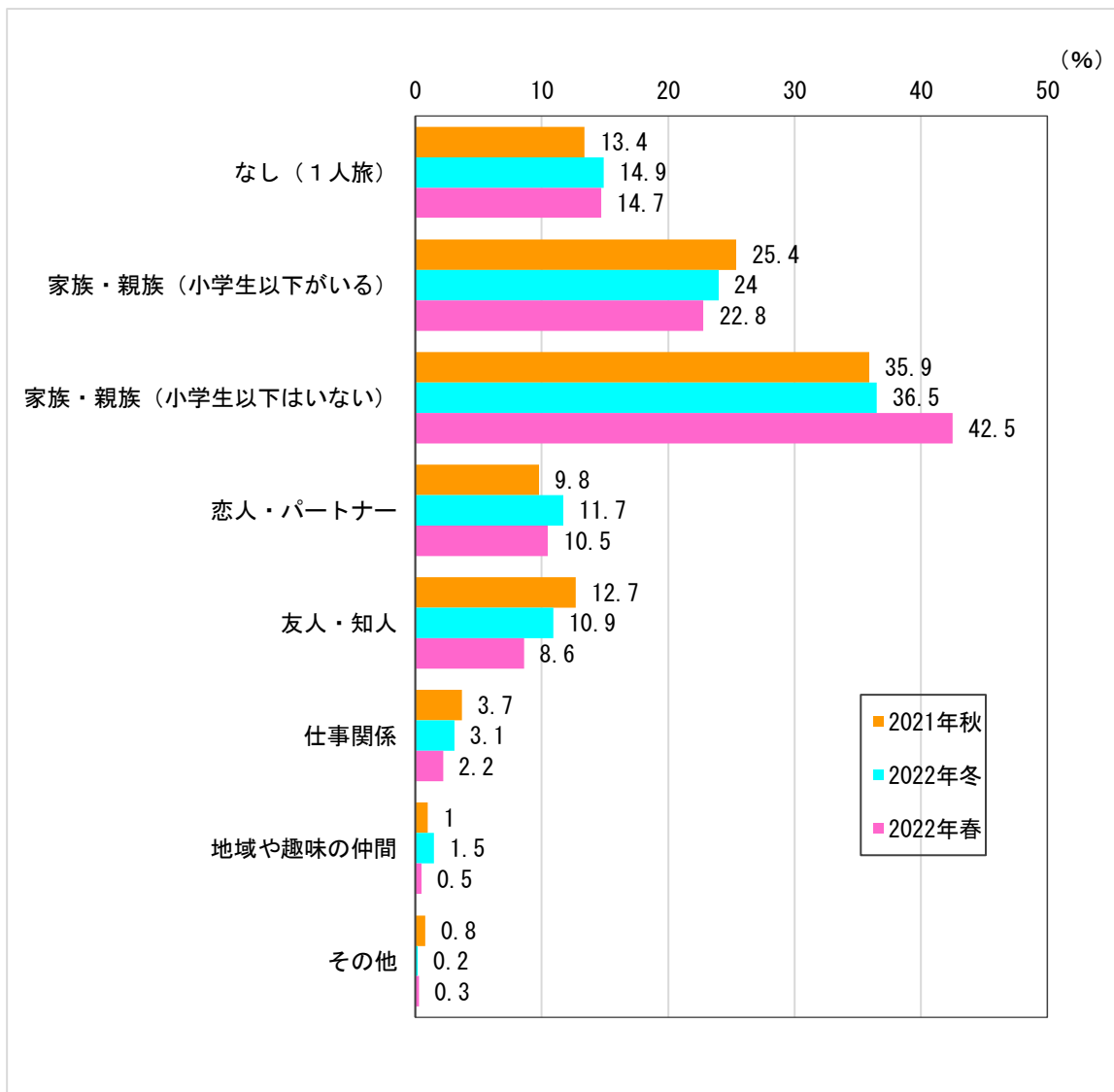
	2022年春調査 回答数 (人)	2022年春調査 選択率 (%)	2021年秋調査 選択率 (%)	2022年冬調査 選択率 (%)
1人(1人旅)	469	14.7	13.7	15.0
2人	1,574	49.5	48.5	50.1
3~5人	1,019	32.0	32.2	32.6
6人以上	118	3.7	5.6	2.3
有効回答人数	3,180	100.0	100.0	100.0

施設所在地 来訪者人数	全 体	静岡市	島田市	焼津市	藤枝市	牧之原市	吉田町	川根本町
	(n=3180)	(n=1351)	(n=291)	(n=550)	(n=329)	(n=226)	(n=202)	(n=231)
1人(1人旅)	14.7	15.1	8.6	10.4	23.7	20.4	18.8	9.1
2人	49.5	48.3	46.0	52.5	47.7	45.6	49.0	60.2
3~5人	32.0	32.6	40.5	34.2	25.2	29.6	29.7	27.3
6人以上	3.7	4.0	4.8	2.9	3.3	4.4	2.5	3.5

業 態 来訪者人数	全 体	観光・体験	宿泊施設	飲食店	土産・小売	その他
	(n=3180)	(n=1382)	(n=571)	(n=550)	(n=571)	(n=106)
1人(1人旅)	14.7	16.1	17.7	7.6	14.4	20.8
2人	49.5	45.3	51.0	56.0	51.5	51.9
3~5人	32.0	34.5	28.9	31.8	31.5	20.8
6人以上	3.7	4.1	2.5	4.5	2.6	6.6

(問 1 - 3) 同行者との関係 (複数回答)

設 問	あなたと同行者との関係をすべて選んでください。
選択肢	① なし (1人旅)    ② 家族・親族 (小学生以下がいる)    ③ 家族・親族 (小学生以下はいない) ④ 恋人・パートナー    ⑤ 友人・知人    ⑥ 仕事関係 ⑦ 地域や趣味の仲間    ⑧ その他





	2022年春調査 回答数 (人)	2022年春調査 選択率 (%)	2021年秋調査 選択率 (%)	2022年冬調査 選択率 (%)
なし(1人旅)	468	14.7	13.4	14.9
家族・親族 (小学生以下がいる)	726	22.8	25.4	24.0
家族・親族 (小学生以下はいない)	1,352	42.5	35.9	36.5
恋人・パートナー	333	10.5	9.8	11.7
友人・知人	275	8.6	12.7	10.9
仕事関係	71	2.2	3.7	3.1
地域や趣味の仲間	16	0.5	1.0	1.5
その他※	9	0.3	0.8	0.2
有効回答人数	3,181	----	----	----

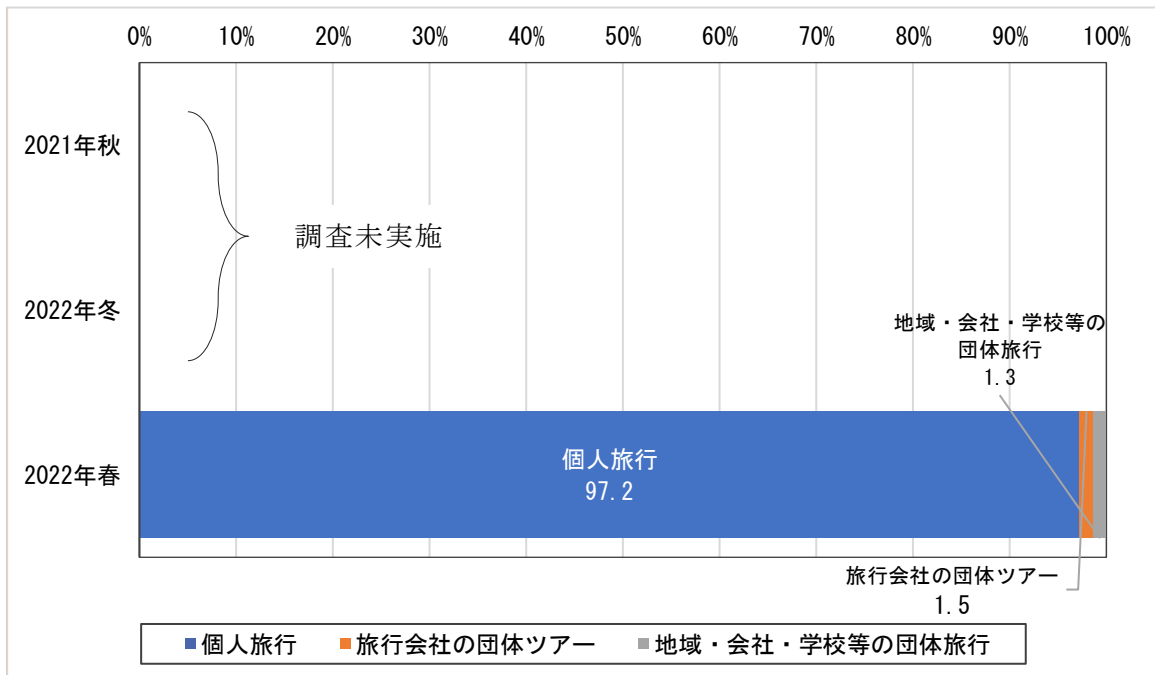
※…2021年秋調査、2022年冬調査の「その他」には、「旅行会社のツアー同乗者」の回答を含んでいる(2022年春調査から「旅行会社のツアー同乗者」は廃止0)

施設所在地 同行者との関係	全体	静岡市	島田市	焼津市	藤枝市	牧之原市	吉田町	川根本町
	(n=3181)	(n=1352)	(n=291)	(n=550)	(n=329)	(n=226)	(n=202)	(n=231)
なし(1人旅)	14.7	15.0	8.6	10.4	23.7	20.4	18.8	9.1
家族・親族 (小学生以下がいる)	22.8	22.9	32.6	23.1	17.3	22.1	23.8	16.9
家族・親族 (小学生以下はいない)	42.5	40.4	39.9	48.5	39.5	38.1	44.6	50.6
恋人・パートナー	10.5	11.1	10.3	12.0	6.7	9.7	10.4	9.5
友人・知人	8.6	9.3	9.3	7.1	9.1	9.3	2.5	11.7
仕事関係	2.2	2.1	1.7	2.0	4.0	1.8	1.5	2.6
地域や趣味の仲間	0.5	0.7	0.0	0.0	0.6	1.3	0.0	0.9
その他	0.3	0.3	0.0	0.2	0.6	0.0	0.0	0.9

業 態 同行者との関係	全 体	観光・体験	宿泊施設	飲食店	土産・小売	その他
	(n=3181)	(n=1383)	(n=571)	(n=550)	(n=571)	(n=106)
なし(1人旅)	14.7	16.0	17.7	7.6	14.4	20.8
家族・親族 (小学生以下がいる)	22.8	27.6	17.9	18.2	21.2	19.8
家族・親族 (小学生以下はいない)	42.5	39.0	42.7	50.0	43.6	41.5
恋人・パートナー	10.5	9.5	9.6	14.9	10.2	6.6
友人・知人	8.6	8.2	7.4	8.2	10.9	12.3
仕事関係	2.2	1.2	4.7	2.7	2.1	0.0
地域や趣味の仲間	0.5	0.6	0.7	0.2	0.5	0.0
その他	0.3	0.4	0.2	0.0	0.4	0.9

(問 1 - 4) 今回の旅行形態 (単一回答)

設 問	今回の訪問の旅行形態をお選びください。
選択肢	① 個人旅行      ② 旅行会社の団体ツアー ③ 地域・会社・学校等の団体旅行



	2022年春調査 回答数 (人)	2022年春調査 選択率 (%)	2021年秋調査 選択率 (%)	2022年冬調査 選択率 (%)
個人旅行	3,093	97.2	----	----
旅行会社の団体ツアー	48	1.5	----	----
地域・会社・学校等 の団体旅行	40	1.3	----	----
有効回答人数	3,181	100.0	----	----

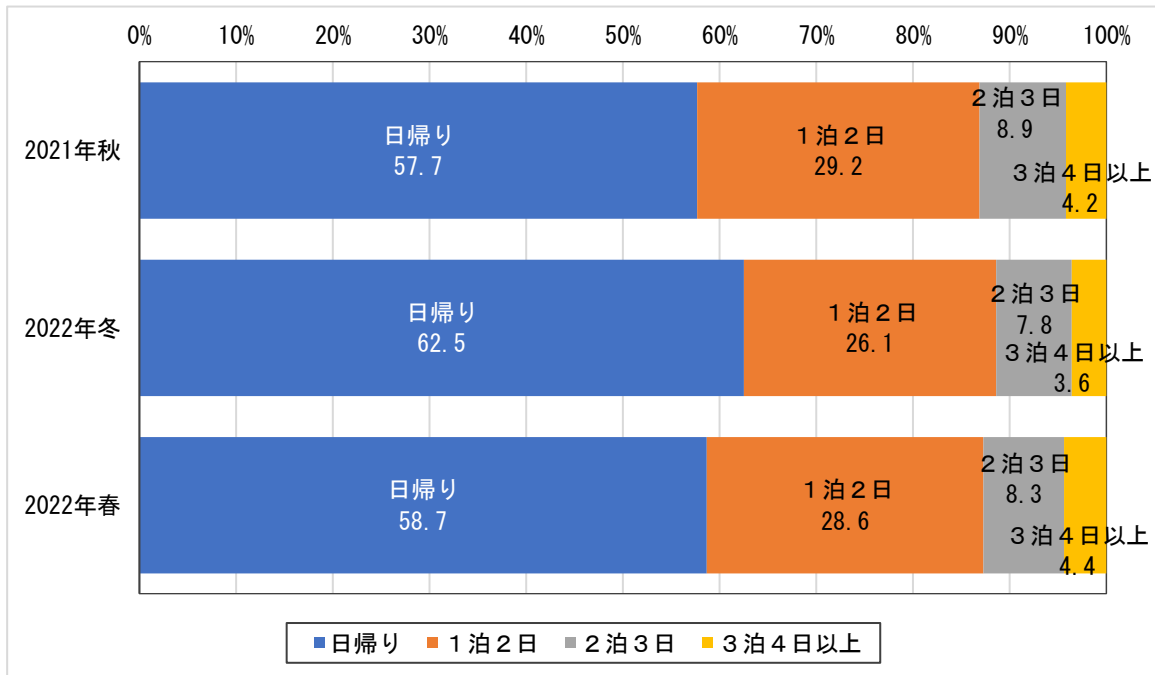
※…本質問は、2022年春調査からの新規質問

施設所在地 旅行形態	全 体	静岡市	島田市	焼津市	藤枝市	牧之原市	吉田町	川根本町
	(n=3181)	(n=1352)	(n=291)	(n=550)	(n=329)	(n=226)	(n=202)	(n=231)
個人旅行	97.2	96.8	96.9	98.0	98.5	98.2	99.0	93.9
旅行会社の団体ツアー	1.5	1.7	2.1	0.7	0.3	0.4	0.0	5.6
地域・会社・学校等の 団体旅行	1.3	1.5	1.0	1.3	1.2	1.3	1.0	0.4

業 態 旅行形態	全 体	観光・体験	宿泊施設	飲食店	土産・小売	その他
	(n=3181)	(n=1383)	(n=571)	(n=550)	(n=571)	(n=106)
個人旅行	97.2	97.4	96.8	98.5	96.0	97.2
旅行会社の団体ツアー	1.5	1.7	1.4	0.0	2.6	1.9
地域・会社・学校等の 団体旅行	1.3	0.9	1.8	1.5	1.4	0.9

(問 1 - 5 - 1) 今回の訪問日程 (単一回答)

設 問	今回の訪問の日程をお選びください。			
選択肢	① 日帰り	② 1泊2日	③ 2泊3日	④ 3泊4日以上



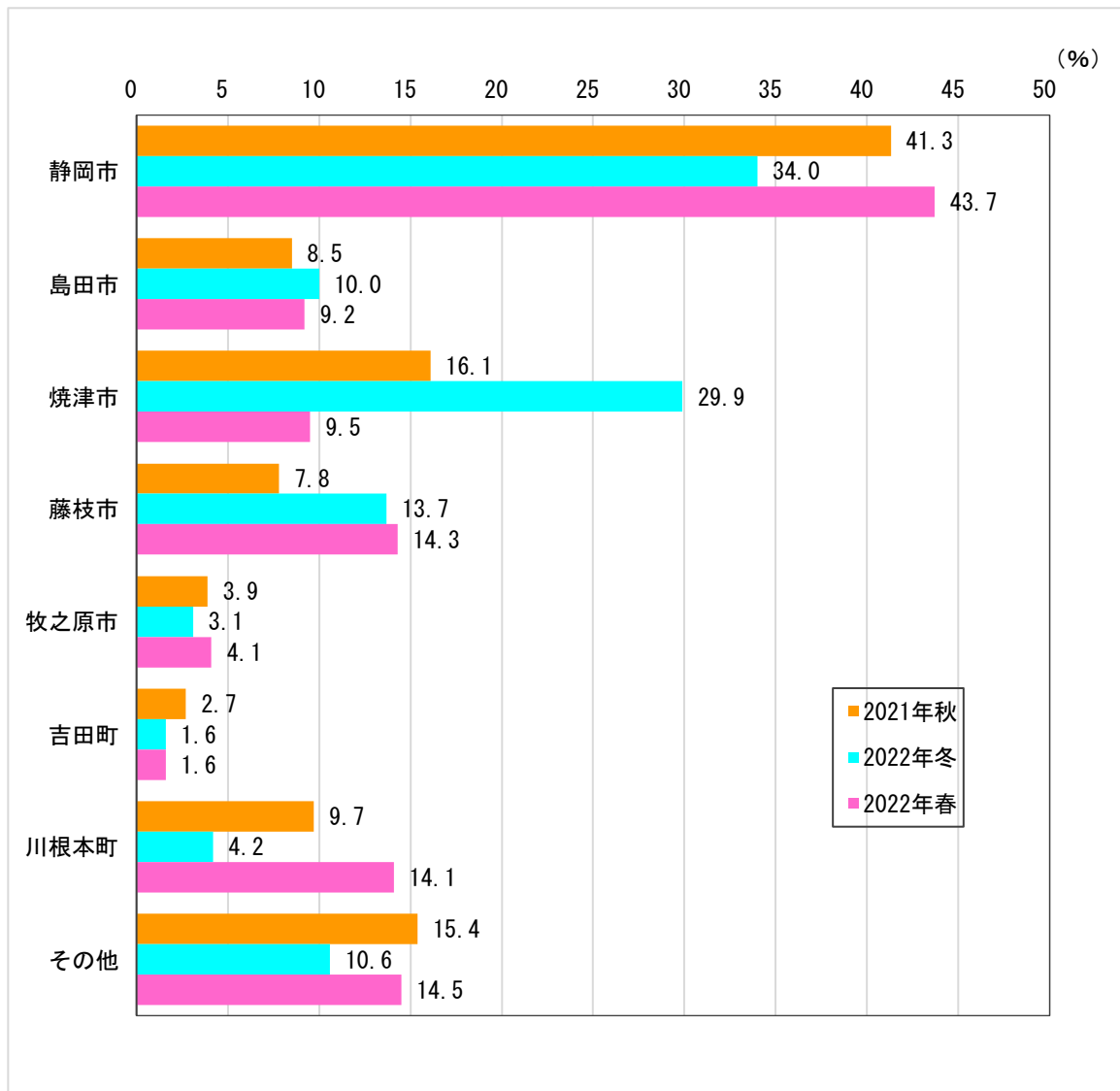
	2022年春調査 回答数 (人)	2022年春調査 選択率 (%)	2021年秋調査 選択率 (%)	2022年冬調査 選択率 (%)
日帰り	1,867	58.7	57.7	62.5
1泊2日	910	28.6	29.2	26.1
2泊3日	264	8.3	8.9	7.8
3泊4日以上	140	4.4	4.2	3.6
有効回答人数	3,181	100.0	100.0	100.0

施設所在地 訪問日程	全 体	静岡市	島田市	焼津市	藤枝市	牧之原市	吉田町	川根本町
	(n=3181)	(n=1352)	(n=291)	(n=550)	(n=329)	(n=226)	(n=202)	(n=231)
日帰り	58.7	56.2	56.7	69.8	51.7	72.6	81.7	25.5
1泊2日	28.6	29.4	34.4	20.0	36.2	19.5	7.9	53.2
2泊3日	8.3	9.5	5.8	5.5	7.3	6.6	5.0	17.3
3泊4日以上	4.4	4.9	3.1	4.7	4.9	1.3	5.4	3.9

業 態 訪問日程	全 体	観光・体験	宿泊施設	飲食店	土産・小売	その他
	(n=3181)	(n=1383)	(n=571)	(n=550)	(n=571)	(n=106)
日帰り	58.7	71.4	4.4	70.4	73.9	43.4
1泊2日	28.6	18.7	74.3	16.7	17.2	35.8
2泊3日	8.3	6.0	15.4	8.9	5.4	12.3
3泊4日以上	4.4	4.0	6.0	4.0	3.5	8.5

(問 1 - 5 - 2) 宿泊時の宿泊地域 (限定質問・複数回答)

設 問	宿泊される方は、宿泊するエリアをすべてお選びください。				
選択肢	① 静岡市	② 島田市	③ 焼津市	④ 藤枝市	⑤ 牧之原市
	⑥ 吉田町	⑦ 川根本町	⑧ その他		



	2022年春調査 回答数 (人)	2022年春調査 選択率 (%)	2021年秋調査 選択率 (%)	2022年冬調査 選択率 (%)
静岡市	544	43.7	41.3	34.0
島田市	114	9.2	8.5	10.0
焼津市	118	9.5	16.1	29.9
藤枝市	178	14.3	7.8	13.7
牧之原市	51	4.1	3.9	3.1
吉田町	20	1.6	2.7	1.6
川根本町	176	14.1	9.7	4.2
その他	181	14.5	15.4	10.6
有効回答人数	1,245	----	----	----

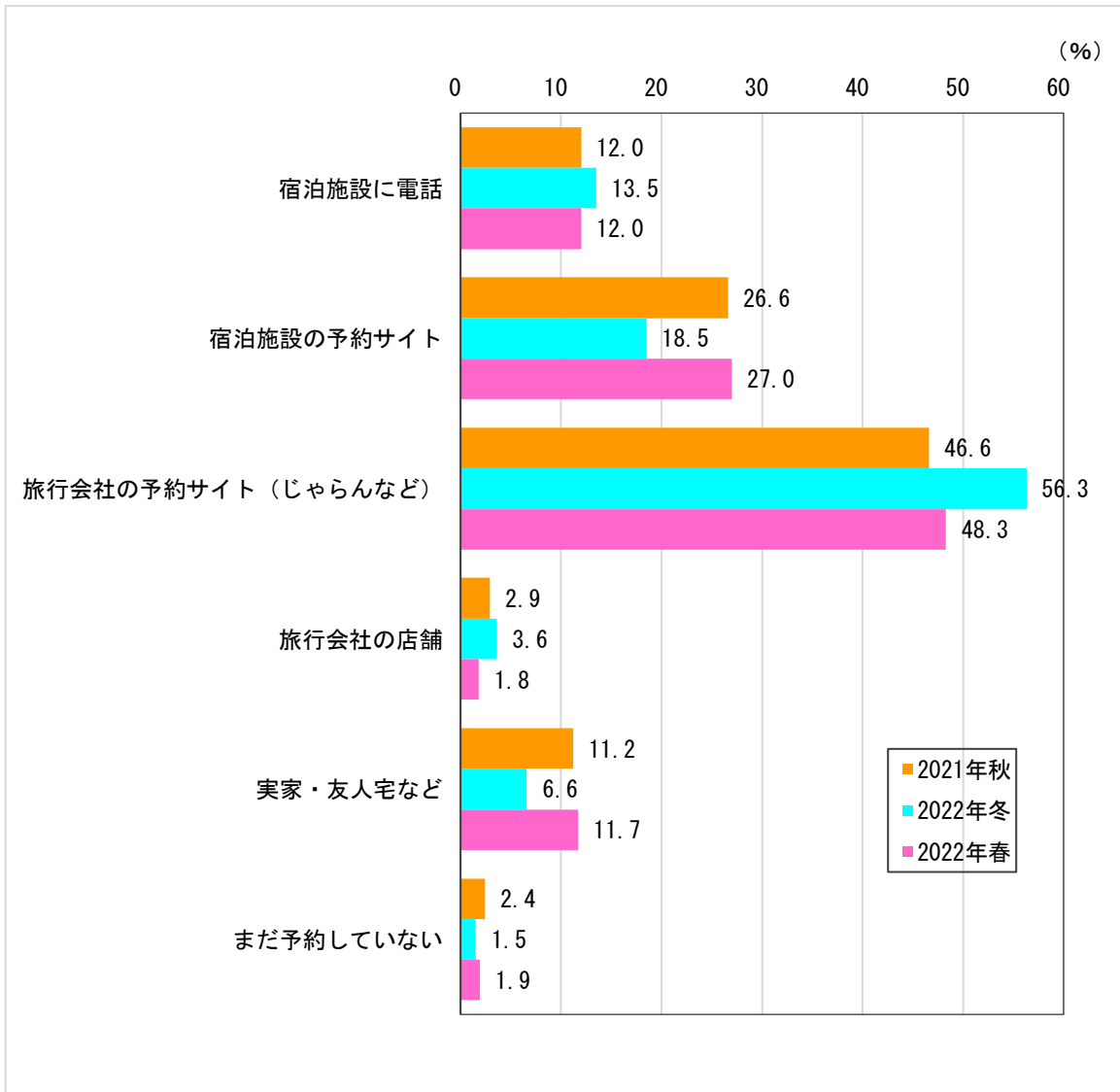
施設所在地 宿泊地域	全 体	静岡市	島田市	焼津市	藤枝市	牧之原市	吉田町	川根本町
	(n=1245)	(n=566)	(n=119)	(n=150)	(n=153)	(n=56)	(n=33)	(n=168)
静岡市	43.7	84.1	8.4	26.0	3.9	10.7	6.1	3.0
島田市	9.2	1.9	69.7	2.7	2.0	3.6	6.1	5.4
焼津市	9.5	3.7	5.9	46.0	3.3	7.1	15.2	4.2
藤枝市	14.3	2.3	1.7	7.3	92.8	0.0	18.2	2.4
牧之原市	4.1	0.5	1.7	4.7	0.0	60.7	15.2	0.0
吉田町	1.6	0.0	0.8	2.0	0.0	8.9	33.3	0.0
川根本町	14.1	0.9	13.4	1.3	1.3	1.8	0.0	89.3
その他	14.5	16.4	10.1	22.7	6.5	16.1	12.1	11.3



業 態 宿泊地域	全 体	観光・体験	宿泊施設	飲食店	土産・小売	その他
	(n=1245)	(n=366)	(n=539)	(n=148)	(n=135)	(n=57)
静岡市	43.7	51.4	37.5	50.0	41.5	42.1
島田市	9.2	3.8	14.1	0.7	13.3	8.8
焼津市	9.5	13.7	3.9	16.9	12.6	8.8
藤枝市	14.3	4.1	25.4	4.7	5.9	19.3
牧之原市	4.1	4.9	3.7	3.4	5.2	1.8
吉田町	1.6	2.5	0.0	1.4	6.7	0.0
川根本町	14.1	8.7	20.8	8.1	5.9	21.1
その他	14.5	21.9	4.6	28.4	20.7	10.5

(問 1 - 5 - 3) 宿泊時の施設の予約方法 (限定質問・複数回答)

設 問	宿泊される方は、予約方法をすべてお選びください。
選択肢	① 宿泊施設に電話      ② 宿泊施設の予約サイト ③ 旅行会社の予約サイト (じゃらん、楽天トラベルなど) ④ 旅行会社の店舗      ⑤ 実家・友人宅など      ⑥ まだ予約していない



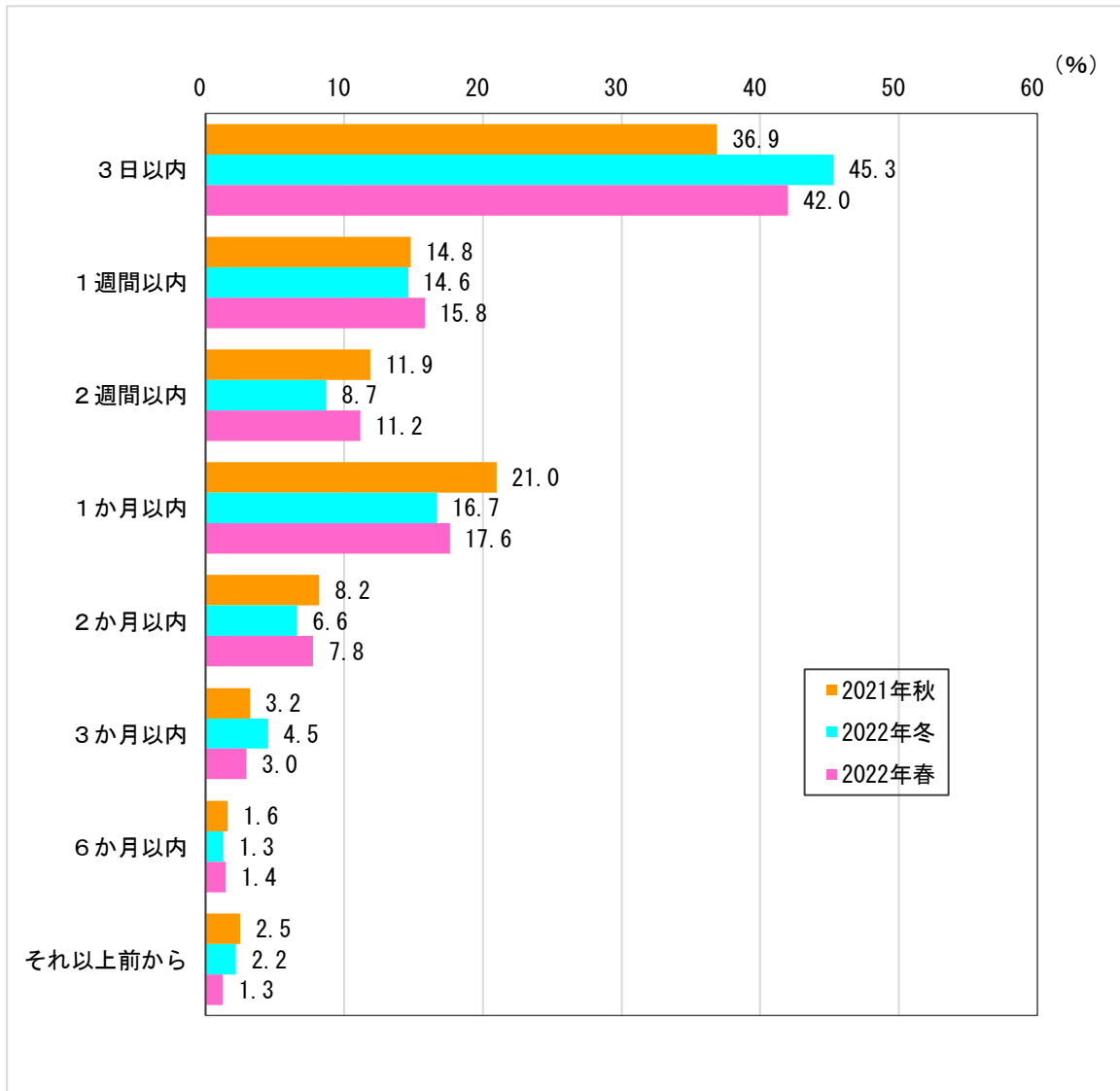
	2022年春調査 回答数 (人)	2022年春調査 選択率 (%)	2021年秋調査 選択率 (%)	2022年冬調査 選択率 (%)
宿泊施設に電話	150	12.0	12.0	13.5
宿泊施設の予約サイト	337	27.0	26.6	18.5
旅行会社の予約サイト (じゃらんなど)	602	48.3	46.6	56.3
旅行会社の店舗	23	1.8	2.9	3.6
実家・友人宅など	146	11.7	11.2	6.6
まだ予約していない	24	1.9	2.4	1.5
有効回答人数	1,246	----	----	----

施設所在地 予約方法	全体	静岡市	島田市	焼津市	藤枝市	牧之原市	吉田町	川根本町
	(n=1246)	(n=566)	(n=119)	(n=150)	(n=154)	(n=56)	(n=33)	(n=168)
宿泊施設に電話	12.0	11.5	13.4	9.3	13.0	14.3	0.0	16.1
宿泊施設の予約サイト	27.0	26.5	45.4	22.0	26.6	32.1	21.2	20.2
旅行会社の予約サイト	48.3	48.4	37.0	44.7	58.4	35.7	21.2	59.5
旅行会社の店舗	1.8	2.1	2.5	0.7	0.0	0.0	3.0	3.6
実家・友人宅など	11.7	12.7	5.9	20.0	5.2	14.3	48.5	3.0
まだ予約していない	1.9	1.6	0.0	6.0	0.0	5.4	6.1	0.6

業 態 予約方法	全 体	観光・体験	宿泊施設	飲食店	土産・小売	その他
	(n=1246)	(n=366)	(n=540)	(n=148)	(n=135)	(n=57)
宿泊施設に電話	12.0	11.5	13.3	12.2	8.1	12.3
宿泊施設の予約サイト	27.0	24.6	33.0	21.6	20.0	17.5
旅行会社の予約サイト	48.3	40.2	55.4	44.6	44.4	52.6
旅行会社の店舗	1.8	2.7	1.7	0.7	1.5	1.8
実家・友人宅など	11.7	19.1	0.0	20.9	25.9	17.5
まだ予約していない	1.9	3.6	0.2	4.7	2.2	0.0

(問 1 - 6) 今回の訪問を検討開始した時期 (単一回答)

設 問	今回の訪問について検討を始めた時期はいつですか。			
選 択 肢	① 3日以内	② 1週間以内	③ 2週間以内	④ 1か月以内
	⑤ 2か月以内	⑥ 3か月以内	⑦ 6か月以内	⑧ それ以上前から



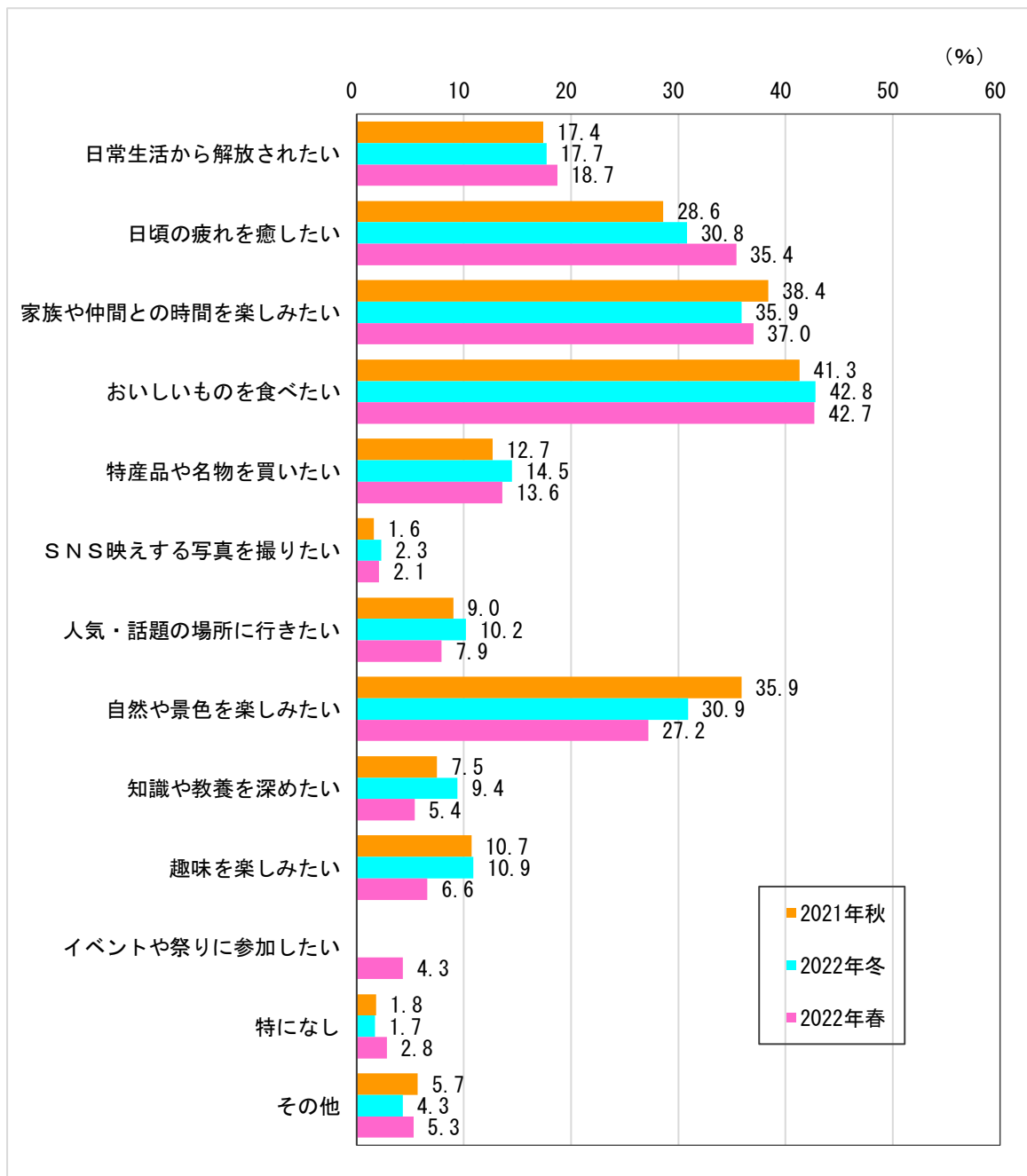
	2022年春調査 回答数 (人)	2022年春調査 選択率 (%)	2021年秋調査 選択率 (%)	2022年冬調査 選択率 (%)
3日以内	1,336	42.0	36.9	45.3
1週間以内	503	15.8	14.8	14.6
2週間以内	355	11.2	11.9	8.7
1か月以内	560	17.6	21.0	16.7
2か月以内	247	7.8	8.2	6.6
3か月以内	94	3.0	3.2	4.5
6か月以内	46	1.4	1.6	1.3
それ以上前から	40	1.3	2.5	2.2
有効回答人数	3,181	100.0	100.0	100.0

施設所在地 検討開始時期	全 体	静岡市	島田市	焼津市	藤枝市	牧之原市	吉田町	川根本町
	(n=3181)	(n=1352)	(n=291)	(n=550)	(n=329)	(n=226)	(n=202)	(n=231)
3日以内	42.0	38.3	35.4	54.9	34.7	58.0	65.8	15.2
1週間以内	15.8	16.4	14.1	13.5	21.3	15.9	14.9	13.0
2週間以内	11.2	11.8	11.0	8.9	14.3	8.4	6.4	15.2
1か月以内	17.6	19.1	22.0	13.1	19.5	11.1	5.4	28.6
2か月以内	7.8	8.5	8.9	5.1	6.1	4.0	3.5	18.2
3か月以内	3.0	3.3	4.1	2.2	1.5	1.8	1.5	5.6
6か月以内	1.4	1.5	3.4	1.6	1.2	0.4	0.0	0.9
それ以上前から	1.3	1.0	1.0	0.7	1.5	0.4	2.5	3.5

業 態 検討開始時期	全 体	観光・体験	宿泊施設	飲食店	土産・小売	その他
	(n=3181)	(n=1383)	(n=571)	(n=550)	(n=571)	(n=106)
3日以内	42.0	48.5	7.5	52.7	53.1	27.4
1週間以内	15.8	16.1	15.4	16.0	15.4	15.1
2週間以内	11.2	10.2	17.2	8.0	9.6	16.0
1か月以内	17.6	14.8	31.3	13.1	13.8	23.6
2か月以内	7.8	5.6	17.3	6.5	4.9	6.6
3か月以内	3.0	2.5	6.0	2.2	1.4	4.7
6か月以内	1.4	1.2	2.8	0.9	0.7	4.7
それ以上前から	1.3	1.1	2.5	0.5	1.1	1.9

(問 1 - 7) 今回、県中部地域を訪れた動機 (複数回答)

設 問	静岡県中部地域を訪れたのはどのような動機からですか。	
選 択 肢	① 日常生活から解放されたい	② 日頃の疲れを癒したい
	③ 家族や仲間との時間を楽しみたい	④ おいしいものを食べたい
	⑤ 特産品や名物を買いたい	⑥ SNS映えする写真を撮りたい
	⑦ 人気・話題の場所に行きたい	⑧ 自然や景色を楽しみたい
	⑨ 知識や教養を深めたい	⑩ 趣味を楽しみたい
	⑪ イベントや祭りに参加したい	⑫ 特になし
	⑬ その他	





	2022年春調査 回答数 (人)	2022年春調査 選択率 (%)	2021年秋調査 選択率 (%)	2022年冬調査 選択率 (%)
日常生活から 解放されたい	594	18.7	17.4	17.7
日頃の疲れを癒したい	1,127	35.4	28.6	30.8
家族や仲間との 時間を楽しみたい	1,177	37.0	38.4	35.9
おいしいものを食べたい	1,357	42.7	41.3	42.8
特産品や名物を買いたい	434	13.6	12.7	14.5
SNS映えする 写真を撮りたい	68	2.1	1.6	2.3
人気・話題の場所に 行きたい	250	7.9	9.0	10.2
自然や景色を楽しみたい	866	27.2	35.9	30.9
知識や教養を深めたい	171	5.4	7.5	9.4
趣味を楽しみたい	211	6.6	10.7	10.9
イベントや祭りに※ 参加したい	138	4.3	----	----
特になし	90	2.8	1.8	1.7
その他	169	5.3	5.7	4.3
有効回答人数	3,181	----	----	----

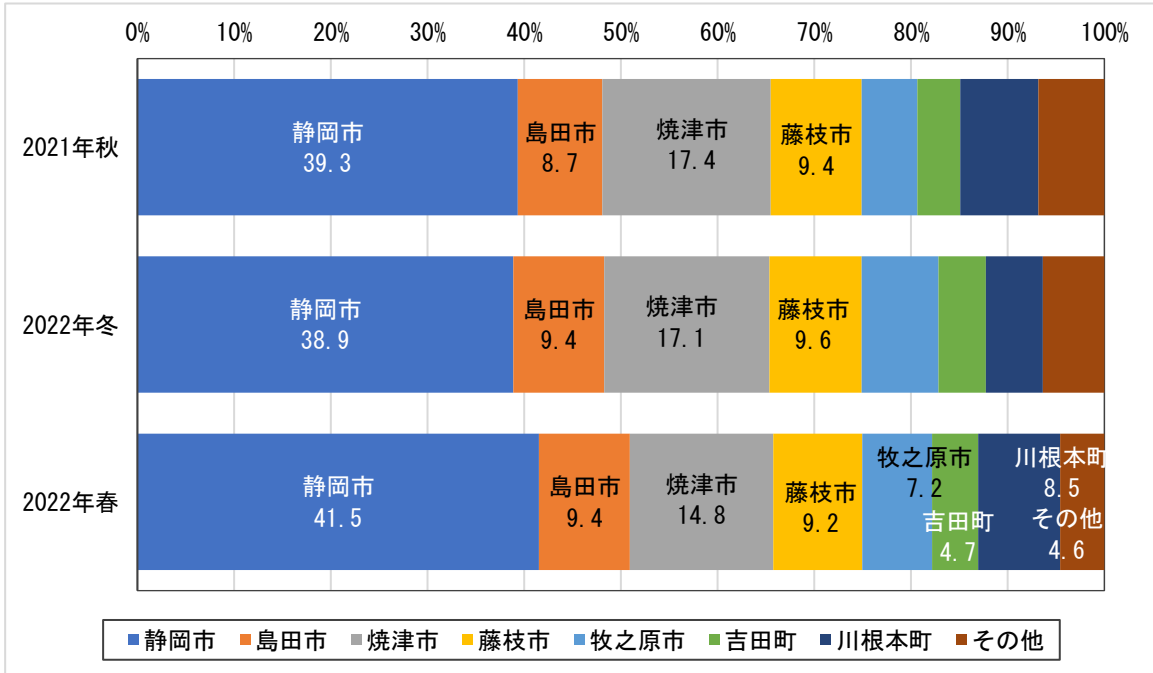
※…「イベントや祭りに参加したい」は、2022年度調査からの新項目

施設所在地 訪問動機	全 体	静岡市	島田市	焼津市	藤枝市	牧之原市	吉田町	川根本町
	(n=3181)	(n=1352)	(n=291)	(n=550)	(n=329)	(n=226)	(n=202)	(n=231)
日常生活から解放されたい	18.7	17.5	19.6	19.5	25.2	18.1	7.9	22.9
日頃の疲れを癒したい	35.4	31.8	39.5	33.8	39.5	58.4	21.3	39.4
家族や仲間との時間を楽しみたい	37.0	37.6	48.8	34.7	34.0	32.3	30.7	38.1
おいしいものを食べたい	42.7	44.3	29.2	60.9	34.0	29.6	55.0	20.8
特産品や名物を買いたい	13.6	12.0	18.2	15.5	9.4	10.2	30.7	7.8
SNS映える写真を撮りたい	2.1	2.1	2.7	1.6	0.6	2.2	2.5	4.3
人気・話題の場所に行きたい	7.9	7.5	12.0	4.0	6.7	8.8	4.5	17.7
自然や景色を楽しみたい	27.2	29.0	33.7	14.0	23.7	15.9	18.8	63.6
知識や教養を深めたい	5.4	9.2	2.1	1.8	5.2	3.5	2.0	0.9
趣味を楽しみたい	6.6	7.5	5.2	5.1	9.4	8.0	4.0	4.3
イベントや祭りに参加したい	4.3	5.4	5.8	1.5	6.1	2.7	3.5	3.0
特になし (仕事で来ただけ等)	2.8	3.5	1.4	2.2	5.8	0.9	2.5	0.4
その他	5.3	5.1	3.4	4.7	5.8	6.6	2.0	11.3

業 態 訪問動機	全 体	観光・体験	宿泊施設	飲食店	土産・小売	その他
	(n=3181)	(n=1383)	(n=571)	(n=550)	(n=571)	(n=106)
日常生活から解放されたい	18.7	21.0	25.2	12.7	13.0	14.2
日頃の疲れを癒したい	35.4	42.4	41.0	28.0	22.2	23.6
家族や仲間との時間を楽しみたい	37.0	39.0	34.9	32.9	37.7	39.6
おいしいものを食べたい	42.7	28.6	37.1	68.7	57.6	39.6
特産品や名物を買いたい	13.6	9.3	7.4	15.1	29.6	10.4
SNS映えする写真を撮りたい	2.1	1.9	1.9	3.3	2.1	0.9
人気・話題の場所に行きたい	7.9	7.7	9.6	6.2	7.5	11.3
自然や景色を楽しみたい	27.2	28.0	31.2	24.4	22.8	34.9
知識や教養を深めたい	5.4	10.2	2.1	0.9	1.2	5.7
趣味を楽しみたい	6.6	9.2	4.7	3.6	4.6	10.4
イベントや祭りに参加したい	4.3	4.7	5.4	2.0	3.7	9.4
特になし (仕事で来ただけ等)	2.8	2.1	6.0	2.4	1.9	2.8
その他	5.3	4.5	8.6	4.4	3.9	11.3

(問 1 - 8) 今回の訪問におけるメインの目的エリア

設 問	今回の訪問のメインの目的地はどのエリアにありますか。
選択肢	① 静岡市 ② 島田市 ③ 焼津市 ④ 藤枝市 ⑤ 牧之原市 ⑥ 吉田町 ⑦ 川根本町 ⑧ その他



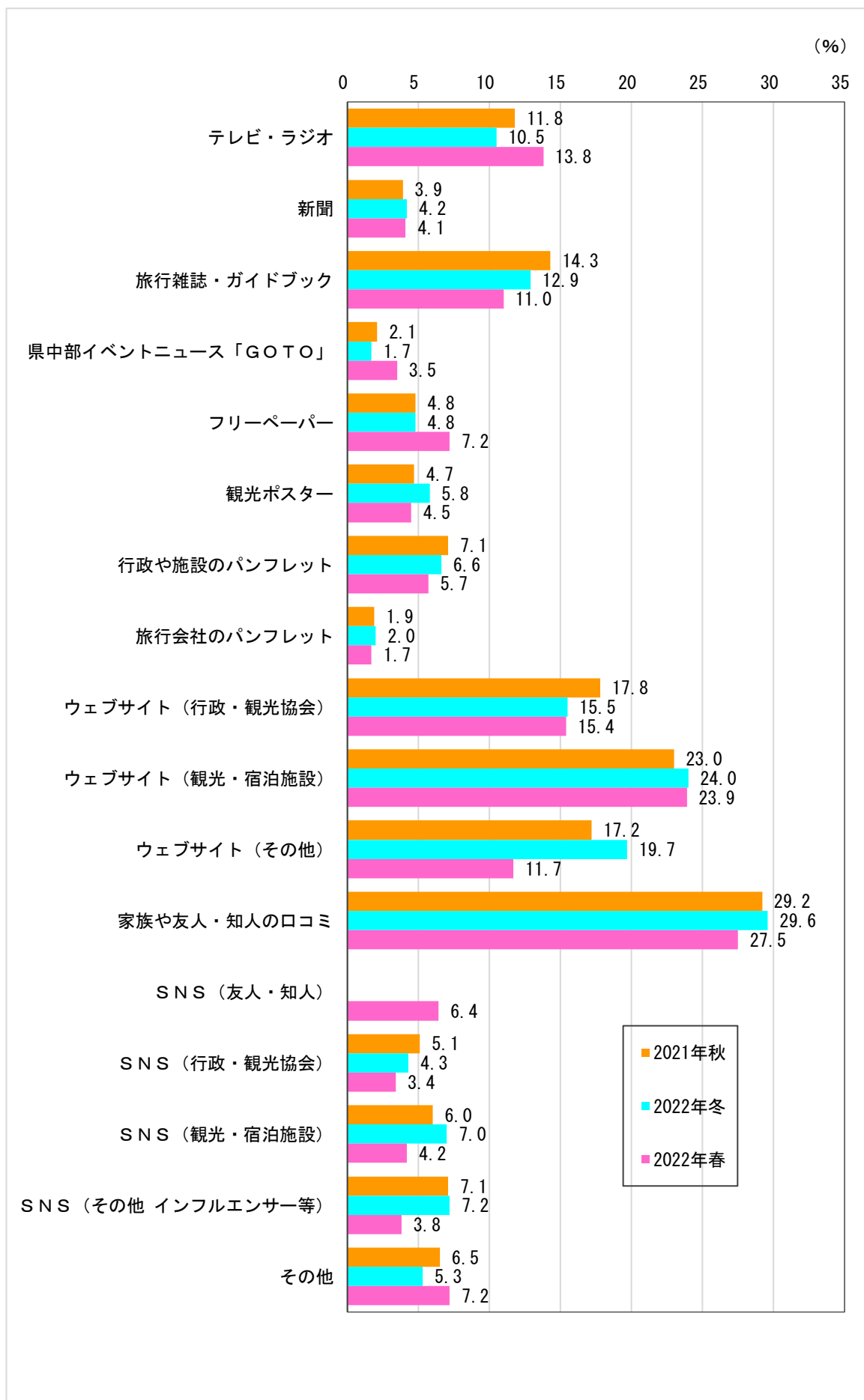
	2022年春調査 回答数 (人)	2022年春調査 選択率 (%)	2021年秋調査 選択率 (%)	2022年冬調査 選択率 (%)
静岡市	1,321	41.5	39.3	38.9
島田市	299	9.4	8.7	9.4
焼津市	471	14.8	17.4	17.1
藤枝市	294	9.2	9.4	9.6
牧之原市	229	7.2	5.8	7.9
吉田町	151	4.7	4.4	4.9
川根本町	270	8.5	8.1	5.9
その他	146	4.6	6.8	6.4
有効回答人数	3,181	100.0	100.0	100.0

施設所在地 メインの目的エリア	全 体	静岡市	島田市	焼津市	藤枝市	牧之原市	吉田町	川根本町
	(n=3181)	(n=1352)	(n=291)	(n=550)	(n=329)	(n=226)	(n=202)	(n=231)
静岡市	41.5	90.0	2.7	10.5	5.5	4.0	2.5	2.6
島田市	9.4	1.2	78.4	2.5	5.2	5.3	4.0	1.7
焼津市	14.8	1.8	2.1	73.8	5.2	2.2	5.9	0.4
藤枝市	9.2	1.2	1.0	2.4	75.4	0.4	5.0	1.3
牧之原市	7.2	0.4	1.7	1.8	0.9	78.8	12.9	0.4
吉田町	4.7	0.1	1.0	1.3	0.9	1.8	65.8	0.0
川根本町	8.5	1.1	10.0	0.9	2.1	1.8	0.0	90.9
その他	4.6	4.2	3.1	6.7	4.9	5.8	4.0	2.6

業 態 メインの目的エリア	全 体	観光・体験	宿泊施設	飲食店	土産・小売	その他
	(n=3181)	(n=1383)	(n=571)	(n=550)	(n=571)	(n=106)
静岡市	41.5	46.7	37.1	45.5	31.2	33.0
島田市	9.4	8.2	12.4	2.0	16.1	11.3
焼津市	14.8	11.6	5.4	30.5	17.7	9.4
藤枝市	9.2	9.1	16.6	1.8	7.7	17.9
牧之原市	7.2	11.9	3.2	3.1	4.7	1.9
吉田町	4.7	2.5	0.5	4.2	15.9	0.0
川根本町	8.5	6.4	20.8	5.6	1.9	18.9
その他	4.6	3.5	3.9	7.3	4.7	7.5

(問 1 - 9) 今回の訪問先選択で参考にした情報 (複数回答)

設 問	今回の訪問先を選ぶにあたり、特に参考にした情報は何か。3つまでお選びください。	
選択肢	① テレビ・ラジオ ③ 旅行雑誌・ガイドブック ⑤ フリーペーパー ⑦ 行政や施設のパンフレット ⑨ ウェブサイト(行政・観光協会) ⑪ ウェブサイト(その他) ⑬ SNS(友人・知人) ⑮ SNS(観光・宿泊施設) ⑰ その他	② 新聞 ④ 県中部イベントニュース「GOTO」 ⑥ 観光ポスター ⑧ 旅行会社のパンフレット ⑩ ウェブサイト(観光・宿泊施設) ⑫ 家族や友人・知人の口コミ(SNS除く) ⑭ SNS(行政・観光協会) ⑯ SNS(その他 インフルエンサー等)



	2022年春調査 回答数 (人)	2022年春調査 選択率 (%)	2021年秋調査 選択率 (%)	2022年冬調査 選択率 (%)
テレビ・ラジオ	439	13.8	11.8	10.5
新聞	132	4.1	3.9	4.2
旅行雑誌・ガイドブック	349	11.0	14.3	12.9
県中部イベントニュース 「GOTO」	110	3.5	2.1	1.7
フリーペーパー	228	7.2	4.8	4.8
観光ポスター	144	4.5	4.7	5.8
行政や施設の パンフレット	180	5.7	7.1	6.6
旅行会社のパンフレット	53	1.7	1.9	2.0
ウェブサイト (行政・観光協会)	491	15.4	17.8	15.5
ウェブサイト (観光・宿泊施設)	760	23.9	23.0	24.0
ウェブサイト (その他)	372	11.7	17.2	19.7
家族や友人・知人の 口コミ	874	27.5	29.2	29.6
SNS※ (友人・知人)	203	6.4	----	----
SNS (行政・観光協会)	107	3.4	5.1	4.3
SNS (観光・宿泊施設)	135	4.2	6.0	7.0
SNS (その他 インフルエンサー等)	121	3.8	7.1	7.2
その他	230	7.2	6.5	5.3
有効回答人数	3,181	----	----	----

※…「SNS（友人・知人）」は、2022年度調査からの新項目

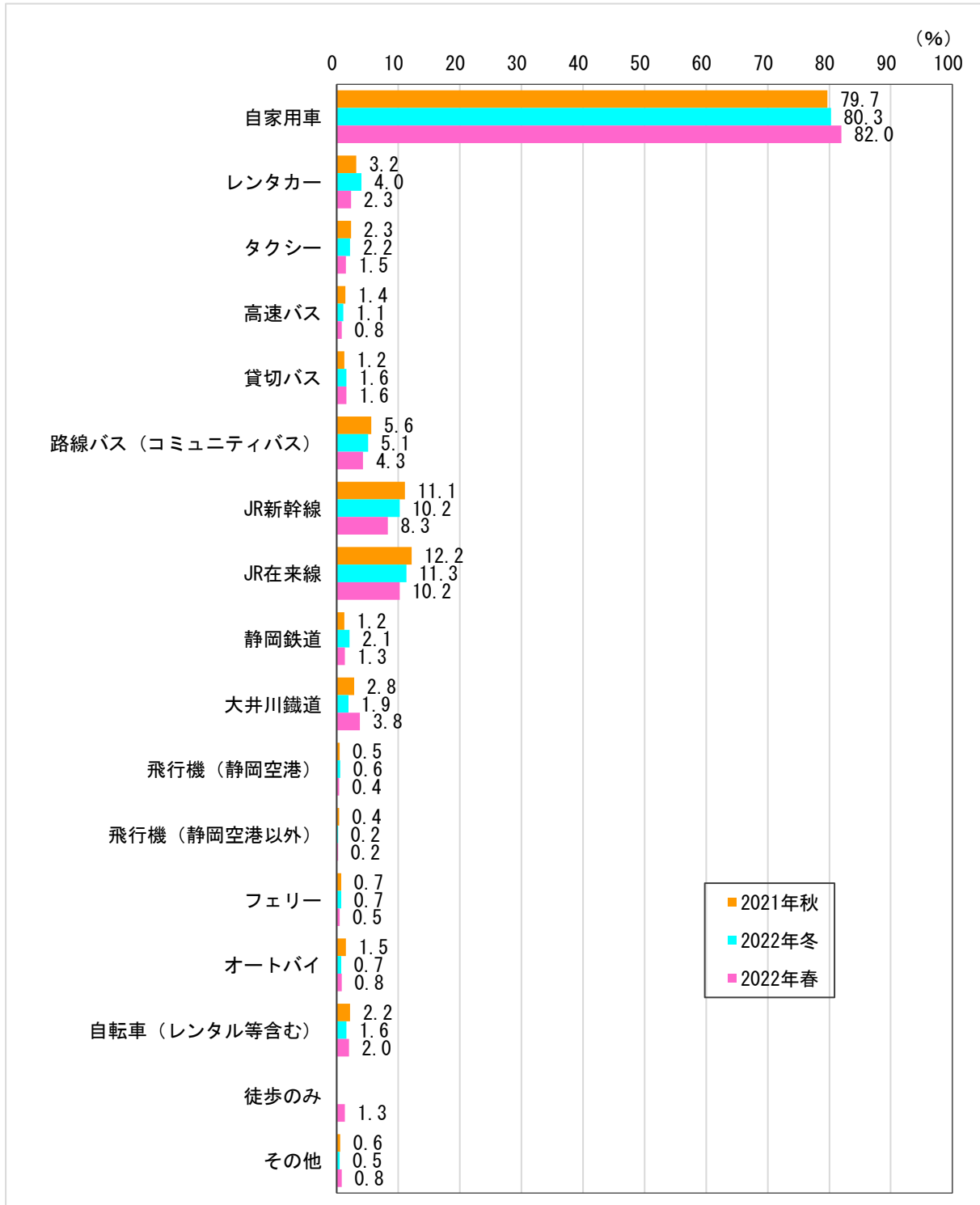


施設所在地 参考にした情報	全 体	静岡市	島田市	焼津市	藤枝市	牧之原市	吉田町	川根本町
	(n=3181)	(n=1352)	(n=291)	(n=550)	(n=329)	(n=226)	(n=202)	(n=231)
テレビ・ラジオ	13.8	14.7	16.8	11.1	11.2	8.0	10.9	22.9
新聞	4.1	4.3	5.5	4.7	4.9	2.2	3.0	2.2
旅行雑誌・ガイドブック	11.0	12.4	12.7	10.4	4.9	8.4	5.4	18.2
県中部イベントニュース「GOTO」	3.5	3.0	5.2	3.5	5.5	3.5	0.5	3.5
フリーペーパー	7.2	7.2	9.3	6.9	7.9	8.0	5.4	4.8
観光ポスター	4.5	4.2	4.5	4.2	5.2	4.4	5.4	5.6
行政や施設のパンフレット	5.7	5.9	7.2	4.5	5.8	6.6	2.0	6.9
旅行会社のパンフレット	1.7	1.8	2.7	2.0	0.3	0.4	0.0	3.0
ウェブサイト(行政・観光協会)	15.4	13.3	17.5	16.2	15.5	15.9	14.4	23.8
ウェブサイト(観光・宿泊施設)	23.9	23.7	28.5	20.4	25.5	22.1	9.9	39.4
ウェブサイト(その他)	11.7	12.9	7.9	12.2	9.4	10.6	12.4	12.1
家族や友人・知人の口コミ(SNS除く)	27.5	26.2	24.7	27.8	27.4	32.7	42.6	19.5
SNS(友人・知人)	6.4	6.8	7.9	5.6	5.8	8.0	5.9	3.5
SNS(行政・観光協会)	3.4	3.5	3.4	4.2	3.0	2.7	3.0	2.2
SNS(観光・宿泊施設)	4.2	4.4	6.2	4.0	4.6	3.1	2.0	4.3
SNS(その他 インフルエンサー等)	3.8	4.8	5.2	2.5	2.4	2.2	2.0	4.3
その他	7.2	6.7	5.8	7.6	8.2	7.5	9.9	7.4

業 態 参考にした情報	全 体	観光・体験	宿泊施設	飲食店	土産・小売	その他
	(n=3181)	(n=1383)	(n=571)	(n=550)	(n=571)	(n=106)
テレビ・ラジオ	13.8	12.7	10.7	20.5	13.5	12.3
新聞	4.1	4.6	2.5	4.2	4.7	4.7
旅行雑誌・ガイドブック	11.0	12.1	12.6	9.3	7.2	16.0
県中部イベントニュース「GOTO」	3.5	4.3	2.8	2.5	3.2	2.8
フリーペーパー	7.2	8.5	3.2	6.5	7.7	12.3
観光ポスター	4.5	4.8	3.3	3.8	5.6	4.7
行政や施設のパンフレット	5.7	8.0	4.0	4.2	3.0	6.6
旅行会社のパンフレット	1.7	1.7	2.5	0.4	2.1	1.9
ウェブサイト（行政・観光協会）	15.4	16.3	18.0	11.1	13.0	25.5
ウェブサイト（観光・宿泊施設）	23.9	19.6	47.6	17.3	16.1	28.3
ウェブサイト（その他）	11.7	11.9	10.9	12.2	11.0	15.1
家族や友人・知人の口コミ（SNS除く）	27.5	26.6	20.0	32.7	33.3	20.8
SNS（友人・知人）	6.4	7.4	4.7	4.5	7.2	7.5
SNS（行政・観光協会）	3.4	2.7	2.6	3.3	4.9	7.5
SNS（観光・宿泊施設）	4.2	3.5	6.3	3.8	4.2	4.7
SNS（その他 インフルエンサー等）	3.8	3.8	3.2	4.7	3.5	4.7
その他	7.2	6.9	8.4	8.0	6.3	5.7

(問 1-10) 今回の訪問で利用した交通手段 (複数回答)

設 問	今回の訪問の中で利用した (する予定の) 交通手段をすべてお選びください。		
選 択 肢	① 自家用車	② レンタカー	③ タクシー
	④ 高速バス	⑤ 貸切バス	⑥ 路線バス (コミュニティバス)
	⑦ J R 新幹線	⑧ J R 在来線	⑨ 静岡鉄道
	⑩ 大井川鐵道	⑪ 飛行機 (静岡空港)	⑫ 飛行機 (静岡空港以外)
	⑬ フェリー	⑭ オートバイ	⑮ 自転車 (レンタル等含む)
	⑯ 徒歩のみ	⑰ その他 ( )	



	2022年春調査 回答数 (人)	2022年春調査 選択率 (%)	2021年秋調査 選択率 (%)	2022年冬調査 選択率 (%)
自家用車	2,607	82.0	79.7	80.3
レンタカー	74	2.3	3.2	4.0
タクシー	49	1.5	2.3	2.2
高速バス	26	0.8	1.4	1.1
貸切バス	52	1.6	1.2	1.6
路線バス (コミュニティバス)	138	4.3	5.6	5.1
J R新幹線	265	8.3	11.1	10.2
J R在来線	325	10.2	12.2	11.3
静岡鉄道	40	1.3	1.2	2.1
大井川鐵道	122	3.8	2.8	1.9
飛行機 (静岡空港)	12	0.4	0.5	0.6
飛行機 (静岡空港以外)	6	0.2	0.4	0.2
フェリー	16	0.5	0.7	0.7
オートバイ	27	0.8	1.5	0.7
自転車 (レンタル等含む)	64	2.0	2.2	1.6
徒歩のみ※	42	1.3	----	----
その他	27	0.8	0.6	0.5
有効回答人数	3,181	----	----	----

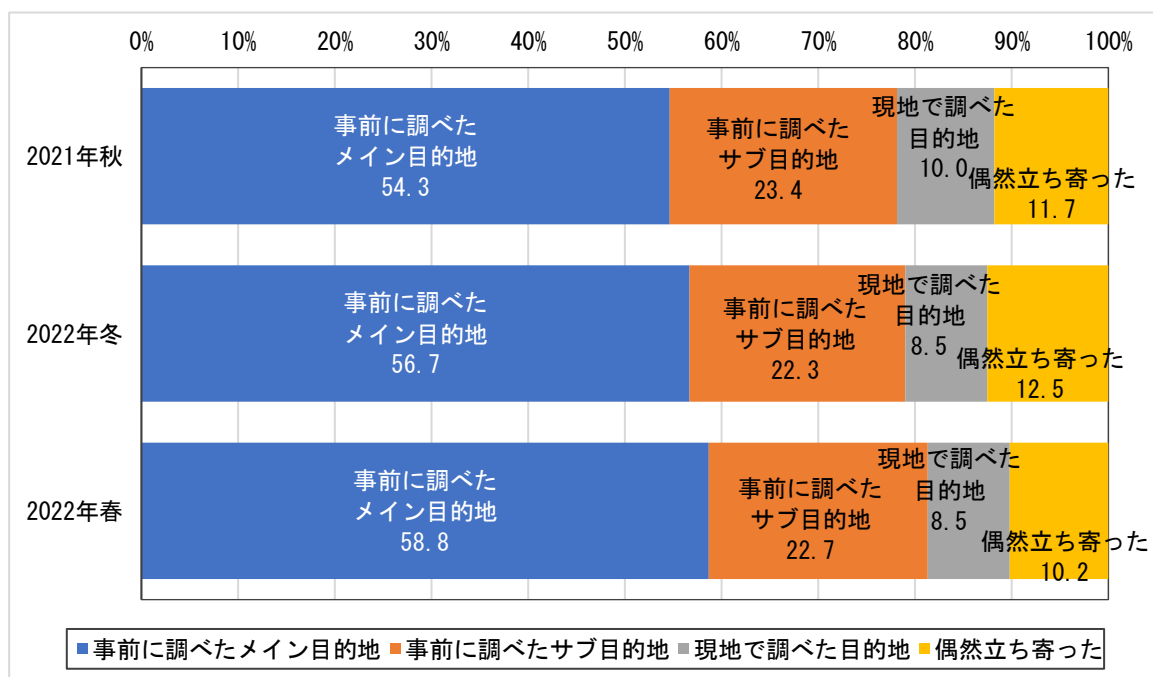
※…「徒歩のみ」は、2022年度調査からの新項目

施設所在地 利用した交通手段	全 体	静岡市	島田市	焼津市	藤枝市	牧之原市	吉田町	川根本町
	(n=3181)	(n=1352)	(n=291)	(n=550)	(n=329)	(n=226)	(n=202)	(n=231)
自家用車	82.0	75.8	88.7	90.0	74.8	94.2	96.0	76.2
レンタカー	2.3	2.7	3.1	2.0	1.8	0.9	2.0	2.6
タクシー	1.5	1.5	2.4	0.5	3.6	1.3	0.5	1.3
高速バス	0.8	1.2	0.0	0.4	0.3	1.8	1.0	0.4
貸切バス	1.6	2.0	2.4	0.9	0.3	0.4	0.0	4.8
路線バス (コミュニティバス)	4.3	5.8	1.7	1.3	5.5	0.4	1.5	10.8
JR新幹線	8.3	9.9	5.8	4.9	11.6	2.7	3.0	16.0
JR在来線	10.2	12.1	6.5	6.2	18.5	1.3	2.5	17.3
静岡鉄道	1.3	2.4	0.7	0.5	0.3	0.4	0.5	0.0
大井川鉄道	3.8	0.6	9.6	0.9	1.2	0.0	0.0	33.3
飛行機 (静岡空港)	0.4	0.4	0.7	0.4	0.6	0.4	0.0	0.0
飛行機 (静岡空港以外)	0.2	0.4	0.0	0.0	0.3	0.0	0.0	0.0
フェリー	0.5	1.0	0.0	0.2	0.0	0.4	0.0	0.0
オートバイ	0.8	1.0	0.0	0.7	0.9	1.3	0.5	1.3
自転車 (レンタル等含む)	2.0	3.0	0.3	1.6	2.7	0.9	0.5	0.4
徒歩のみ	1.3	1.6	0.7	0.9	3.3	0.0	1.5	0.0
その他	0.8	1.5	0.3	0.4	0.6	0.0	0.0	0.9

業 態 利用した交通手段	全 体	観光・体験	宿泊施設	飲食店	土産・小売	その他
	(n=3181)	(n=1383)	(n=571)	(n=550)	(n=571)	(n=106)
自家用車	82.0	84.7	72.0	86.9	86.0	52.8
レンタカー	2.3	2.0	3.5	2.0	2.5	1.9
タクシー	1.5	1.0	4.6	0.5	0.2	4.7
高速バス	0.8	0.5	1.6	0.7	0.7	1.9
貸切バス	1.6	1.8	1.4	0.0	3.2	0.9
路線バス (コミュニティバス)	4.3	4.1	8.6	2.0	1.4	12.3
JR新幹線	8.3	5.8	18.9	6.0	3.9	20.8
JR在来線	10.2	8.5	17.7	7.5	5.4	33.0
静岡鉄道	1.3	0.9	2.1	1.8	0.5	2.8
大井川鐵道	3.8	2.0	11.6	2.2	1.4	7.5
飛行機 (静岡空港)	0.4	0.2	0.9	0.0	0.5	0.9
飛行機 (静岡空港以外)	0.2	0.1	0.4	0.0	0.2	0.9
フェリー	0.5	0.7	0.2	0.2	0.7	0.0
オートバイ	0.8	0.7	0.2	1.3	1.4	1.9
自転車 (レンタル等含む)	2.0	2.1	1.6	0.9	2.5	6.6
徒歩のみ	1.3	1.7	0.4	1.1	1.2	2.8
その他	0.8	0.7	1.1	1.1	0.5	1.9

(問 2 - 1) 訪問した施設の位置づけ (単一回答)

設 問	この施設は今回の訪問でどのような目的地ですか。1つお選びください。	
選択肢	① 事前に調べたメイン目的地	② 事前に調べたサブ目的地
	③ 現地で調べた目的地	④ 偶然立ち寄った



	2022年春調査 回答数 (人)	2022年春調査 選択率 (%)	2021年秋調査 選択率 (%)	2022年冬調査 選択率 (%)
事前に調べたメイン目的地	1,864	58.6	54.8	56.7
事前に調べたサブ目的地	721	22.7	23.4	22.3
現地で調べた目的地	270	8.5	10.0	8.5
偶然立ち寄った	326	10.2	11.7	12.5
有効回答人数	3,181	100.0	100.0	100.0

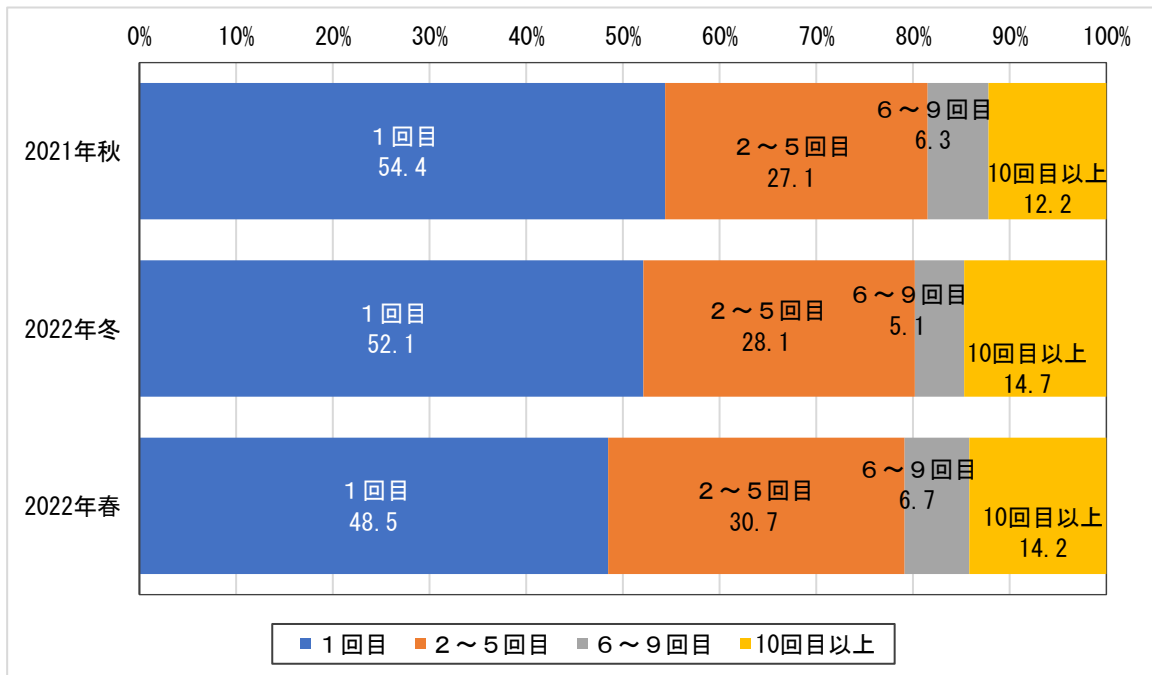
施設所在地 訪問施設の位置づけ	全 体	静岡市	島田市	焼津市	藤枝市	牧之原市	吉田町	川根本町
	(n=3181)	(n=1352)	(n=291)	(n=550)	(n=329)	(n=226)	(n=202)	(n=231)
事前に調べた メイン目的地	58.6	59.3	60.5	56.2	59.6	67.3	51.5	54.1
事前に調べた サブ目的地	22.7	22.6	23.7	24.4	24.3	18.1	18.8	23.4
現地で調べた目的地	8.5	8.2	7.6	10.9	4.3	6.6	14.4	8.2
偶然立ち寄った	10.2	9.9	8.2	8.5	11.9	8.0	15.3	14.3

業 態 訪問施設の位置づけ	全 体	観光・体験	宿泊施設	飲食店	土産・小売	その他
	(n=3181)	(n=1383)	(n=571)	(n=550)	(n=571)	(n=106)
事前に調べた メイン目的地	58.6	60.7	73.2	55.6	47.5	28.3
事前に調べた サブ目的地	22.7	19.6	20.8	24.0	30.1	25.5
現地で調べた目的地	8.5	8.7	3.7	10.2	10.2	14.2
偶然立ち寄った	10.2	11.1	2.3	10.2	12.3	32.1



(問 2 - 2) 今訪れている施設の利用回数 (単一回答)

設 問	この施設を利用するのは何回目ですか。1つお選びください。			
選択肢	① 1回目	② 2～5回目	③ 6～9回目	④ 10回目以上



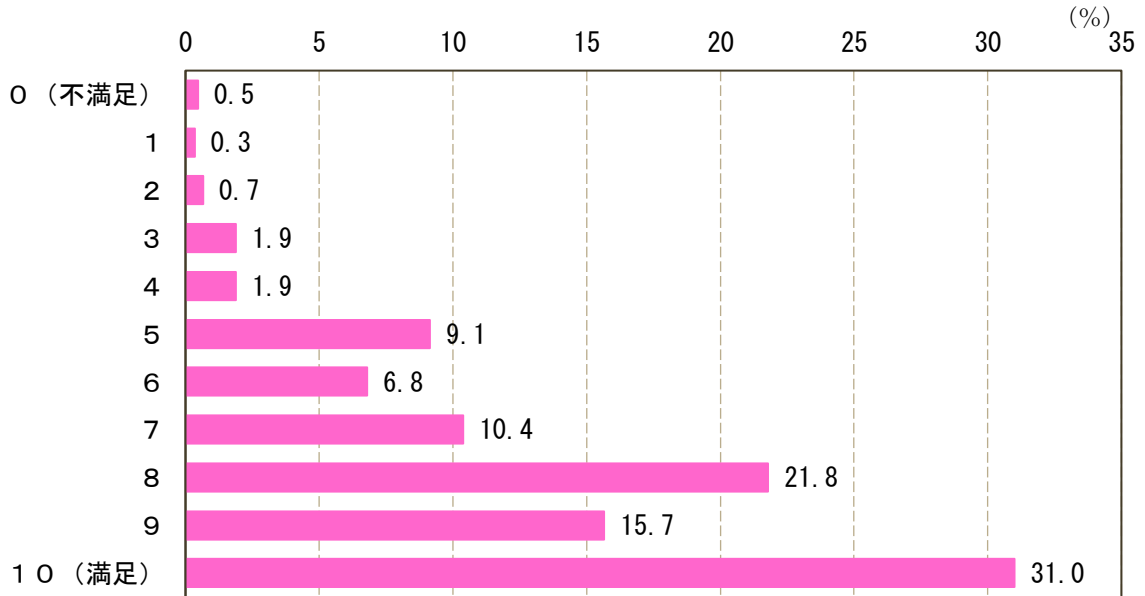
	2022年春調査 回答数 (人)	2022年春調査 選択率 (%)	2021年秋調査 選択率 (%)	2022年冬調査 選択率 (%)
1回目	1,542	48.5	54.4	52.1
2～5回目	975	30.7	27.1	28.1
6～9回目	212	6.7	6.3	5.1
10回目以上	452	14.2	12.2	14.7
有効回答人数	3,181	100.0	100.0	100.0

施設所在地 施設の利用回数	全 体	静岡市	島田市	焼津市	藤枝市	牧之原市	吉田町	川根本町
	(n=3181)	(n=1352)	(n=291)	(n=550)	(n=329)	(n=226)	(n=202)	(n=231)
1回目	48.5	50.7	50.5	43.1	40.4	34.1	39.6	79.2
2～5回目	30.7	31.8	30.9	32.0	35.0	24.3	38.1	13.9
6～9回目	6.7	6.1	7.2	7.3	6.1	13.3	6.4	2.2
10回目以上	14.2	11.4	11.3	17.6	18.5	28.3	15.8	4.8

業 態 施設の利用回数	全 体	観光・体験	宿泊施設	飲食店	土産・小売	その他
	(n=3181)	(n=1383)	(n=571)	(n=550)	(n=571)	(n=106)
1回目	48.5	44.7	61.6	49.8	39.6	67.9
2～5回目	30.7	27.8	27.5	32.7	40.3	21.7
6～9回目	6.7	7.2	5.3	6.0	7.5	5.7
10回目以上	14.2	20.2	5.6	11.5	12.6	4.7

(問 2 - 3 - 1) 施設からの眺望に関する満足度 (単一回答)

設 問	この「施設からの眺望」について、満足度は 10 点満点中の何点ですか。
選択肢	0～10までの11段階



	2022年春調査 回答数 (人)	2022年春調査 選択率 (%)	2021年秋調査 選択率 (%)	2022年冬調査 選択率 (%)
0 (不満足)	15	0.5	----	----
1	11	0.3	----	----
2	21	0.7	----	----
3	60	1.9	----	----
4	60	1.9	----	----
5	291	9.1	----	----
6	216	6.8	----	----
7	330	10.4	----	----
8	693	21.8	----	----
9	498	15.7	----	----
10 (満足)	986	31.0	----	----
有効回答人数	3,181	100.0	----	----
NPS値	----	25.5	----	----

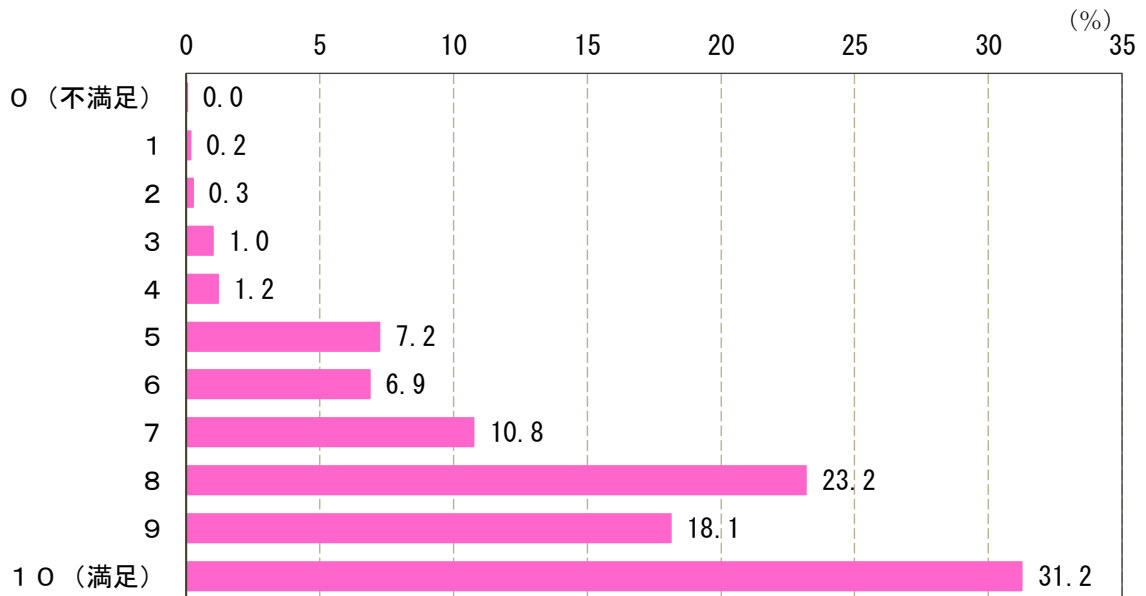
※…本質問は、2022年春調査からの新規質問

施設所在地 眺望の満足度	全 体	静岡市	島田市	焼津市	藤枝市	牧之原市	吉田町	川根本町
	(n=3181)	(n=1352)	(n=291)	(n=550)	(n=329)	(n=226)	(n=202)	(n=231)
0	0.5	0.7	0.0	0.5	0.3	0.0	0.0	0.4
1	0.3	0.2	0.0	0.9	0.0	0.4	0.0	0.9
2	0.7	0.7	0.0	0.9	0.9	0.0	0.5	0.9
3	1.9	1.6	0.3	3.1	1.2	0.9	2.5	4.3
4	1.9	1.8	1.7	2.5	1.5	2.7	2.0	0.9
5	9.1	8.4	5.8	10.2	7.3	9.7	15.3	12.1
6	6.8	5.7	7.6	8.5	5.5	11.1	5.0	7.4
7	10.4	10.4	9.6	10.2	9.7	14.2	9.4	9.5
8	21.8	22.0	26.8	20.2	21.6	18.6	20.8	22.1
9	15.7	15.8	13.7	14.9	17.9	16.4	15.3	15.6
10	31.0	32.7	34.4	28.0	34.0	26.1	29.2	26.0
NPS値	<b>25.5</b>	<b>29.4</b>	<b>32.6</b>	<b>16.2</b>	<b>35.3</b>	<b>17.7</b>	<b>19.3</b>	<b>14.7</b>

業 態 眺望の満足度	全 体	観光・体験	宿泊施設	飲食店	土産・小売	その他
	(n=3181)	(n=1383)	(n=571)	(n=550)	(n=571)	(n=106)
0	0.5	0.3	0.9	0.2	0.5	1.9
1	0.3	0.5	0.4	0.2	0.2	0.0
2	0.7	0.4	0.9	0.5	0.9	2.8
3	1.9	1.7	2.3	2.2	1.9	0.9
4	1.9	1.9	1.4	1.6	2.3	3.8
5	9.1	8.8	6.5	9.1	12.4	10.4
6	6.8	6.7	5.8	4.7	10.0	6.6
7	10.4	11.3	9.5	8.0	11.2	11.3
8	21.8	22.6	19.8	20.9	22.4	22.6
9	15.7	16.8	18.7	14.9	10.7	15.1
10	31.0	29.1	34.0	37.6	27.5	24.5
NPS値	25.5	25.6	34.7	34.0	10.0	13.2

(問 2 - 3 - 2) 施設の外観・内装・設備に関する満足度 (単一回答)

設 問	この「施設の外観・内装・設備」について、満足度は 10 点満点中の何点ですか。
選択肢	0～10までの11段階



	2022年春調査		2021年秋調査	2022年冬調査
	回答数 (人)	選択率 (%)	選択率 (%)	選択率 (%)
0 (不満足)	1	0.0	----	----
1	5	0.2	----	----
2	8	0.3	----	----
3	32	1.0	----	----
4	38	1.2	----	----
5	230	7.2	----	----
6	218	6.9	----	----
7	342	10.8	----	----
8	737	23.2	----	----
9	576	18.1	----	----
10 (満足)	994	31.2	----	----
有効回答人数	3,181	100.0	----	----
NPS値	----	32.6	----	----

※…本質問は、2022年春調査からの新規質問

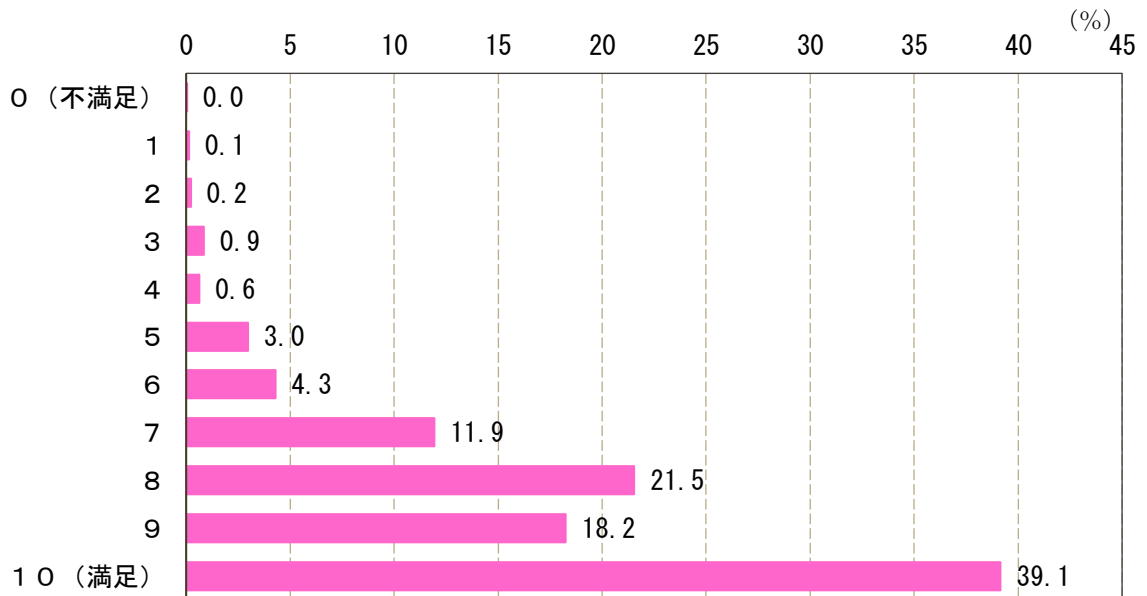
施設所在地 外観・内装・設備の満足度	全 体	静岡市	島田市	焼津市	藤枝市	牧之原市	吉田町	川根本町
	(n=3181)	(n=1352)	(n=291)	(n=550)	(n=329)	(n=226)	(n=202)	(n=231)
0	0.0	0.1	0.0	0.0	0.0	0.0	0.0	0.0
1	0.2	0.2	0.0	0.2	0.3	0.0	0.0	0.0
2	0.3	0.3	0.0	0.7	0.0	0.0	0.0	0.0
3	1.0	1.1	0.0	1.6	0.3	1.3	1.5	0.4
4	1.2	1.3	0.3	1.5	0.9	1.8	1.5	0.9
5	7.2	6.3	3.8	10.7	4.0	6.6	17.3	5.2
6	6.9	5.8	4.8	10.7	5.8	8.0	6.9	6.9
7	10.8	10.6	7.9	10.0	13.1	9.7	11.4	14.3
8	23.2	23.1	26.1	24.2	20.4	19.9	20.3	27.3
9	18.1	18.9	19.9	12.5	20.1	23.0	15.8	18.6
10	31.2	32.4	37.1	27.8	35.3	29.6	25.2	26.4
NPS値	<b>32.6</b>	<b>36.3</b>	<b>48.1</b>	<b>14.9</b>	<b>44.1</b>	<b>35.0</b>	<b>13.9</b>	<b>31.6</b>

業 態 外観・内装・設備の満足度	全 体	観光・体験	宿泊施設	飲食店	土産・小売	その他
	(n=3181)	(n=1383)	(n=571)	(n=550)	(n=571)	(n=106)
0	0.0	0.0	0.2	0.0	0.0	0.0
1	0.2	0.1	0.0	0.2	0.4	0.9
2	0.3	0.2	0.2	0.2	0.5	0.0
3	1.0	0.8	0.5	1.5	1.8	0.0
4	1.2	1.2	1.1	1.3	1.4	0.9
5	7.2	5.2	2.8	7.6	15.1	13.2
6	6.9	5.4	3.2	8.2	11.9	11.3
7	10.8	11.6	10.9	8.7	10.7	10.4
8	23.2	25.2	23.3	20.4	21.4	20.8
9	18.1	19.3	23.6	15.8	12.3	16.0
10	31.2	31.1	34.3	36.2	24.7	26.4
NPS値	<b>32.6</b>	<b>37.5</b>	<b>50.1</b>	<b>33.1</b>	<b>6.0</b>	<b>16.0</b>



(問 2-3-3) 飲食(食事、喫茶、飲酒等)に関する満足度(単一回答)

設 問	この施設の「飲食(食事、喫茶、飲酒等)」について、満足度は10点満点中の何点ですか。
選択肢	0~10までの11段階



	2022年春調査		2021年秋調査	2022年冬調査
	回答数 (人)	選択率 (%)	選択率 (%)	選択率 (%)
0 (不満足)	1	0.0	----	----
1	3	0.1	----	----
2	5	0.2	----	----
3	19	0.9	----	----
4	14	0.6	----	----
5	66	3.0	----	----
6	95	4.3	----	----
7	264	11.9	----	----
8	477	21.5	----	----
9	404	18.2	----	----
10 (満足)	867	39.1	----	----
有効回答人数	2,215	100.0	----	----
NPS値	----	48.2	----	----

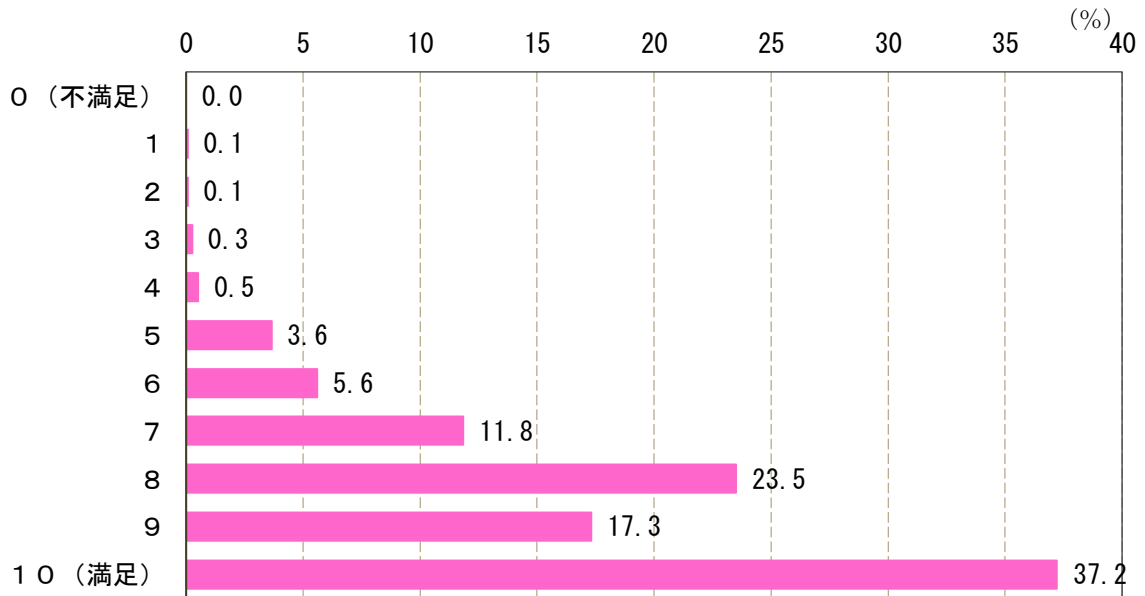
※…本質問は、2022年春調査からの新規質問

施設所在地 飲食の満足度	全 体	静岡市	島田市	焼津市	藤枝市	牧之原市	吉田町	川根本町
	(n=2215)	(n=904)	(n=214)	(n=469)	(n=233)	(n=146)	(n=69)	(n=180)
0	0.0	0.1	0.0	0.0	0.0	0.0	0.0	0.0
1	0.1	0.1	0.5	0.2	0.0	0.0	0.0	0.0
2	0.2	0.4	0.0	0.0	0.4	0.0	0.0	0.0
3	0.9	0.3	1.4	1.3	0.4	1.4	0.0	2.2
4	0.6	0.6	0.0	1.3	0.9	0.7	0.0	0.0
5	3.0	3.2	2.3	2.3	0.4	7.5	4.3	3.3
6	4.3	4.0	5.1	4.5	4.3	3.4	2.9	5.6
7	11.9	11.3	16.8	11.5	12.0	11.0	11.6	11.1
8	21.5	22.0	21.0	19.0	18.9	19.9	23.2	30.6
9	18.2	17.5	18.7	17.1	22.7	17.8	14.5	20.6
10	39.1	40.5	34.1	42.9	39.9	38.4	43.5	26.7
NPS値	<b>48.2</b>	<b>49.2</b>	<b>43.5</b>	<b>50.3</b>	<b>56.2</b>	<b>43.2</b>	<b>50.7</b>	<b>36.1</b>

業 態 飲食の満足度	全 体	観光・体験	宿泊施設	飲食店	土産・小売	その他
	(n=2215)	(n=724)	(n=509)	(n=526)	(n=387)	(n=69)
0	0.0	0.1	0.0	0.0	0.0	0.0
1	0.1	0.1	0.0	0.2	0.3	0.0
2	0.2	0.4	0.0	0.2	0.3	0.0
3	0.9	0.7	0.8	0.4	1.6	2.9
4	0.6	0.8	0.8	0.0	1.0	0.0
5	3.0	4.7	1.4	2.5	2.8	1.4
6	4.3	5.7	3.1	2.7	5.4	4.3
7	11.9	14.6	12.8	5.9	15.0	5.8
8	21.5	22.4	24.2	15.8	23.8	24.6
9	18.2	16.0	22.6	19.2	15.2	18.8
10	39.1	34.4	34.4	53.2	34.6	42.0
NPS値	<b>48.2</b>	<b>37.8</b>	<b>50.9</b>	<b>66.5</b>	<b>38.5</b>	<b>52.2</b>

(問 2 - 3 - 4) 土産に関する満足度 (単一回答)

設 問	この施設の「土産」について、満足度は 10 点満点中の何点ですか。
選択肢	0～10までの11段階



	2022年春調査 回答数 (人)	2022年春調査 選択率 (%)	2021年秋調査 選択率 (%)	2022年冬調査 選択率 (%)
0 (不満足)	0	0.0	----	----
1	1	0.1	----	----
2	1	0.1	----	----
3	4	0.3	----	----
4	8	0.5	----	----
5	56	3.6	----	----
6	86	5.6	----	----
7	182	11.8	----	----
8	361	23.5	----	----
9	266	17.3	----	----
10 (満足)	572	37.2	----	----
有効回答人数	1,537	100.0	----	----
NPS値	----	44.4	----	----

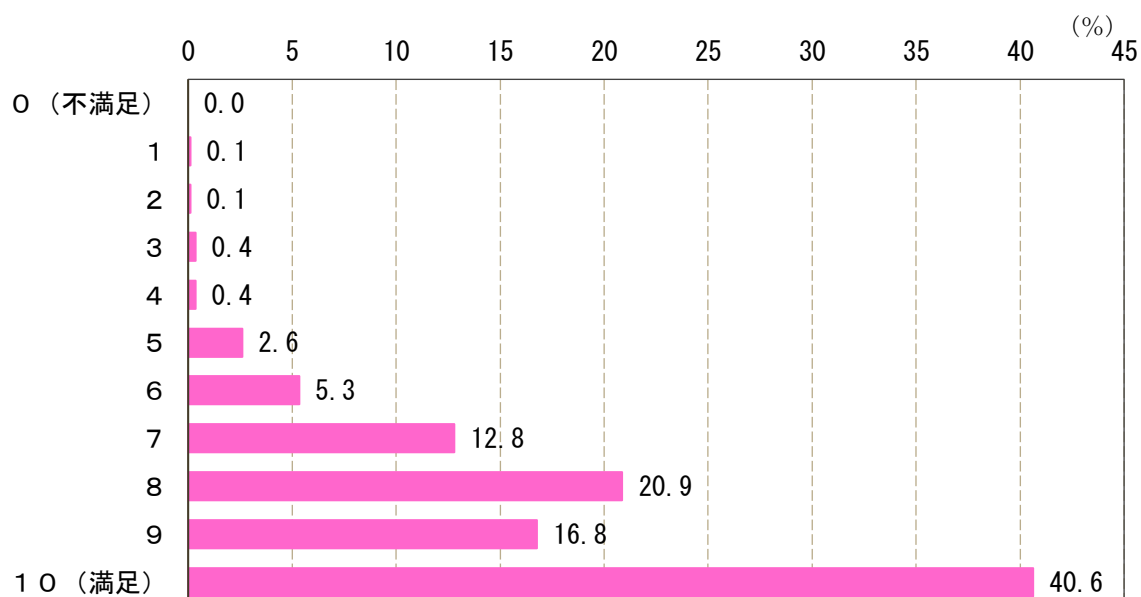
※…本質問は、2022年春調査からの新規質問

施設所在地 土産の満足度	全 体	静岡市	島田市	焼津市	藤枝市	牧之原市	吉田町	川根本町
	(n=1537)	(n=684)	(n=170)	(n=213)	(n=133)	(n=104)	(n=122)	(n=111)
0	0.0	0.0	0.0	0.0	0.0	0.0	0.0	0.0
1	0.1	0.1	0.0	0.0	0.0	0.0	0.0	0.0
2	0.1	0.0	0.0	0.0	0.0	0.0	0.8	0.0
3	0.3	0.1	0.6	0.9	0.0	0.0	0.0	0.0
4	0.5	0.6	0.0	0.9	1.5	0.0	0.0	0.0
5	3.6	2.8	5.3	4.2	1.5	8.7	1.6	5.4
6	5.6	5.0	5.3	6.1	6.8	7.7	2.5	9.0
7	11.8	11.8	12.9	10.3	14.3	15.4	7.4	11.7
8	23.5	24.3	22.4	22.5	24.1	24.0	18.0	27.0
9	17.3	17.5	20.0	15.0	17.3	13.5	15.6	21.6
10	37.2	37.7	33.5	39.9	34.6	30.8	54.1	25.2
NPS値	<b>44.4</b>	<b>46.6</b>	<b>42.4</b>	<b>42.7</b>	<b>42.1</b>	<b>27.9</b>	<b>64.8</b>	<b>32.4</b>

業 態 土産の満足度	全 体	観光・体験	宿泊施設	飲食店	土産・小売	その他
	(n=1537)	(n=577)	(n=247)	(n=235)	(n=414)	(n=64)
0	0.0	0.0	0.0	0.0	0.0	0.0
1	0.1	0.2	0.0	0.0	0.0	0.0
2	0.1	0.0	0.4	0.0	0.0	0.0
3	0.3	0.3	0.0	0.0	0.5	0.0
4	0.5	0.7	0.4	0.0	0.7	0.0
5	3.6	4.5	4.5	1.3	3.4	3.1
6	5.6	7.8	6.1	3.0	3.9	4.7
7	11.8	14.6	12.6	6.8	11.1	7.8
8	23.5	24.1	25.1	25.5	20.8	21.9
9	17.3	15.1	20.2	15.3	18.6	25.0
10	37.2	32.8	30.8	48.1	41.1	37.5
NPS値	<b>44.4</b>	<b>34.3</b>	<b>39.7</b>	<b>59.1</b>	<b>51.2</b>	<b>54.7</b>

(問 2 - 3 - 5) 体験・コンテンツに関する満足度 (単一回答)

設 問	この施設の「体験・コンテンツ」について、満足度は 10 点満点中の何点ですか。
選択肢	0～10までの11段階



	2022年春調査		2021年秋調査	2022年冬調査
	回答数 (人)	選択率 (%)	選択率 (%)	選択率 (%)
0 (不満足)	0	0.0	----	----
1	1	0.1	----	----
2	1	0.1	----	----
3	3	0.4	----	----
4	3	0.4	----	----
5	21	2.6	----	----
6	43	5.3	----	----
7	103	12.8	----	----
8	168	20.9	----	----
9	135	16.8	----	----
10 (満足)	327	40.6	----	----
有効回答人数	805	100.0	----	----
NPS値	----	48.4	----	----

※…本質問は、2022年春調査からの新規質問

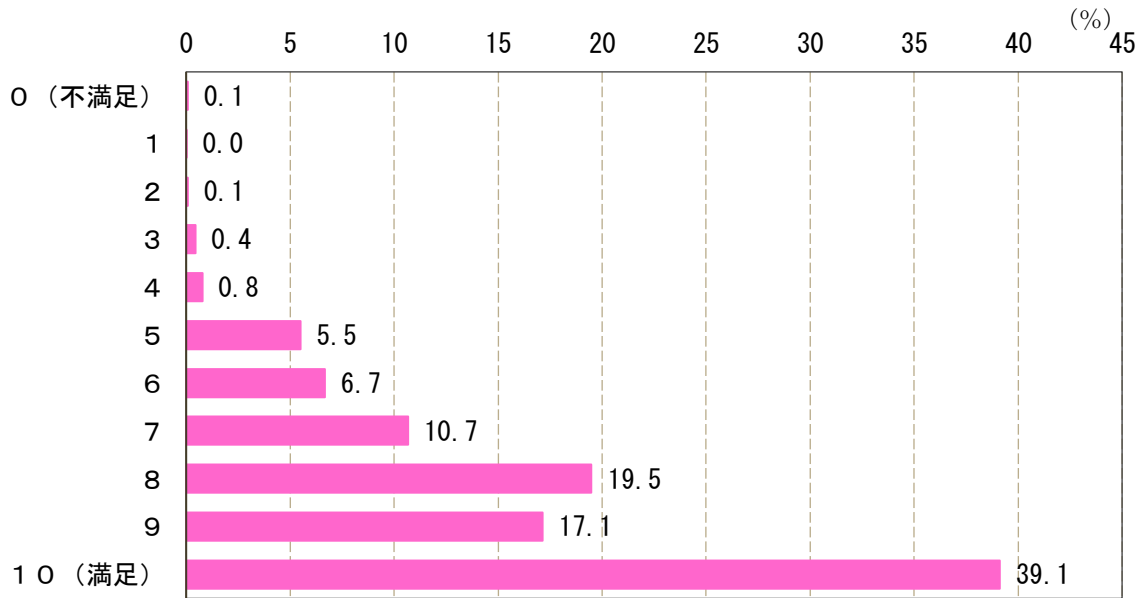
施設所在地 体験・コンテンツの満足度	全 体	静岡市	島田市	焼津市	藤枝市	牧之原市	吉田町	川根本町
	(n=805)	(n=362)	(n=98)	(n=131)	(n=83)	(n=57)	(n=15)	(n=59)
0	0.0	0.0	0.0	0.0	0.0	0.0	0.0	0.0
1	0.1	0.3	0.0	0.0	0.0	0.0	0.0	0.0
2	0.1	0.0	0.0	0.0	1.2	0.0	0.0	0.0
3	0.4	0.3	1.0	0.0	0.0	0.0	0.0	1.7
4	0.4	0.6	1.0	0.0	0.0	0.0	0.0	0.0
5	2.6	3.3	2.0	3.1	2.4	0.0	6.7	0.0
6	5.3	3.9	8.2	4.6	4.8	7.0	13.3	8.5
7	12.8	8.6	15.3	18.3	15.7	12.3	20.0	16.9
8	20.9	19.9	21.4	22.9	16.9	26.3	20.0	22.0
9	16.8	17.7	12.2	17.6	16.9	14.0	20.0	18.6
10	40.6	45.6	38.8	33.6	42.2	40.4	20.0	32.2
NPS値	<b>48.4</b>	<b>55.0</b>	<b>38.8</b>	<b>43.5</b>	<b>50.6</b>	<b>47.4</b>	<b>20.0</b>	<b>40.7</b>



業 態 体験・コンテンツの満足度	全 体	観光・体験	宿泊施設	飲食店	土産・小売	その他
	(n=805)	(n=526)	(n=105)	(n=69)	(n=76)	(n=29)
0	0.0	0.0	0.0	0.0	0.0	0.0
1	0.1	0.2	0.0	0.0	0.0	0.0
2	0.1	0.0	1.0	0.0	0.0	0.0
3	0.4	0.4	0.0	0.0	1.3	0.0
4	0.4	0.4	0.0	0.0	1.3	0.0
5	2.6	2.3	1.9	4.3	5.3	0.0
6	5.3	4.9	6.7	5.8	7.9	0.0
7	12.8	12.0	17.1	11.6	15.8	6.9
8	20.9	18.3	27.6	27.5	18.4	34.5
9	16.8	17.1	16.2	15.9	11.8	27.6
10	40.6	44.5	29.5	34.8	38.2	31.0
NPS値	<b>48.4</b>	<b>53.4</b>	<b>36.2</b>	<b>40.6</b>	<b>34.2</b>	<b>58.6</b>

(問2-3-6) スタッフの対応に関する満足度 (単一回答)

設 問	この施設の「スタッフの対応」について、満足度は10点満点中の何点ですか。
選択肢	0～10までの11段階



	2022年春調査		2021年秋調査	2022年冬調査
	回答数 (人)	選択率 (%)	選択率 (%)	選択率 (%)
0 (不満足)	3	0.1	----	----
1	1	0.0	----	----
2	3	0.1	----	----
3	14	0.4	----	----
4	25	0.8	----	----
5	175	5.5	----	----
6	212	6.7	----	----
7	339	10.7	----	----
8	620	19.5	----	----
9	545	17.1	----	----
10 (満足)	1,244	39.1	----	----
有効回答人数	3,181	100.0	----	----
NPS値	----	42.6	----	----

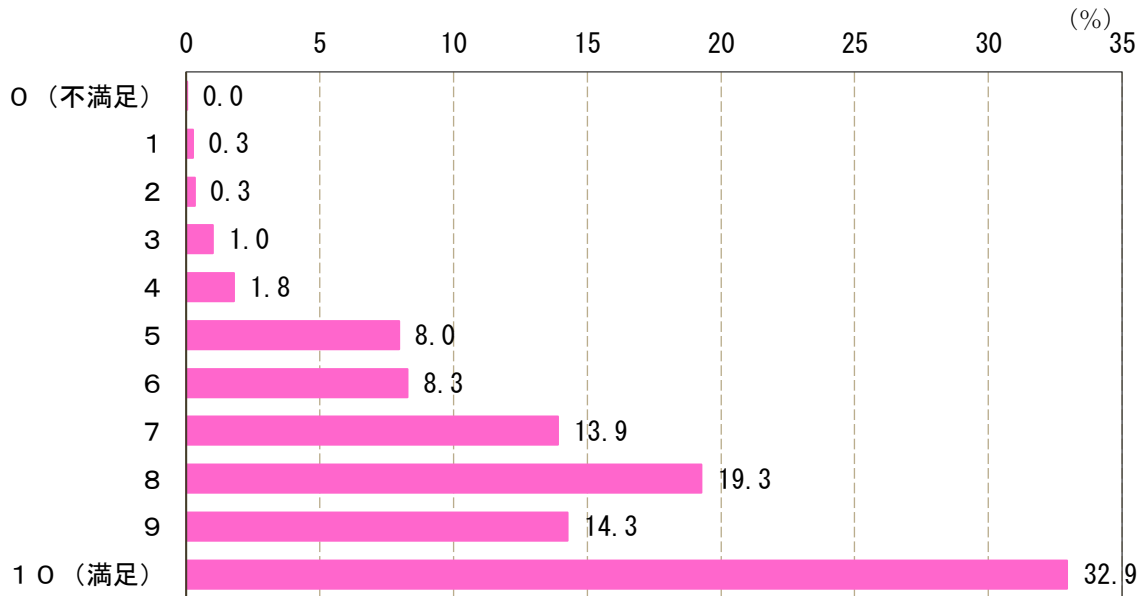
※…本質問は、2022年春調査からの新規質問

施設所在地 スタッフ対応の満足度	全 体	静岡市	島田市	焼津市	藤枝市	牧之原市	吉田町	川根本町
	(n=3181)	(n=1352)	(n=291)	(n=550)	(n=329)	(n=226)	(n=202)	(n=231)
0	0.1	0.1	0.0	0.0	0.0	0.0	0.5	0.4
1	0.0	0.0	0.0	0.2	0.0	0.0	0.0	0.0
2	0.1	0.1	0.3	0.0	0.0	0.0	0.0	0.0
3	0.4	0.2	0.3	0.9	0.6	0.9	0.0	0.4
4	0.8	0.9	0.3	1.3	0.3	0.4	0.5	0.9
5	5.5	5.5	7.2	3.6	4.9	7.5	7.4	5.2
6	6.7	6.7	7.9	6.9	5.8	8.4	5.0	5.2
7	10.7	10.2	8.9	12.7	10.6	10.6	8.4	12.6
8	19.5	19.7	18.9	21.3	15.8	20.4	18.8	19.9
9	17.1	16.6	18.2	15.6	20.4	16.4	13.9	21.2
10	39.1	39.9	37.8	37.5	41.6	35.4	45.5	34.2
NPS値	<b>42.6</b>	<b>43.0</b>	<b>39.9</b>	<b>40.2</b>	<b>50.5</b>	<b>34.5</b>	<b>46.0</b>	<b>43.3</b>

業 態 スタッフ対応の満足度	全 体	観光・体験	宿泊施設	飲食店	土産・小売	その他
	(n=3181)	(n=1383)	(n=571)	(n=550)	(n=571)	(n=106)
0	0.1	0.1	0.0	0.2	0.0	0.0
1	0.0	0.1	0.0	0.0	0.0	0.0
2	0.1	0.1	0.0	0.0	0.2	0.0
3	0.4	0.4	0.5	0.4	0.7	0.0
4	0.8	0.7	0.7	0.5	1.1	1.9
5	5.5	6.4	2.5	2.7	8.9	5.7
6	6.7	7.9	3.9	5.1	7.7	8.5
7	10.7	10.5	10.5	10.5	12.3	5.7
8	19.5	20.4	18.6	19.1	18.6	19.8
9	17.1	16.9	21.5	13.6	15.2	24.5
10	39.1	36.4	41.9	47.8	35.4	34.0
NPS値	42.6	37.6	55.9	52.5	32.0	42.5

(問 2 - 3 - 7) 価格に関する満足度 (単一回答)

設 問	この施設の「価格」について、満足度は 10 点満点中の何点ですか。
選択肢	0～10までの11段階



	2022年春調査 回答数 (人)	2022年春調査 選択率 (%)	2021年秋調査 選択率 (%)	2022年冬調査 選択率 (%)
0 (不満)	1	0.0	----	----
1	8	0.3	----	----
2	10	0.3	----	----
3	32	1.0	----	----
4	57	1.8	----	----
5	253	8.0	----	----
6	263	8.3	----	----
7	442	13.9	----	----
8	613	19.3	----	----
9	454	14.3	----	----
10 (満足)	1,048	32.9	----	----
有効回答人数	3,181	100.0	----	----
NPS値	----	27.6	----	----

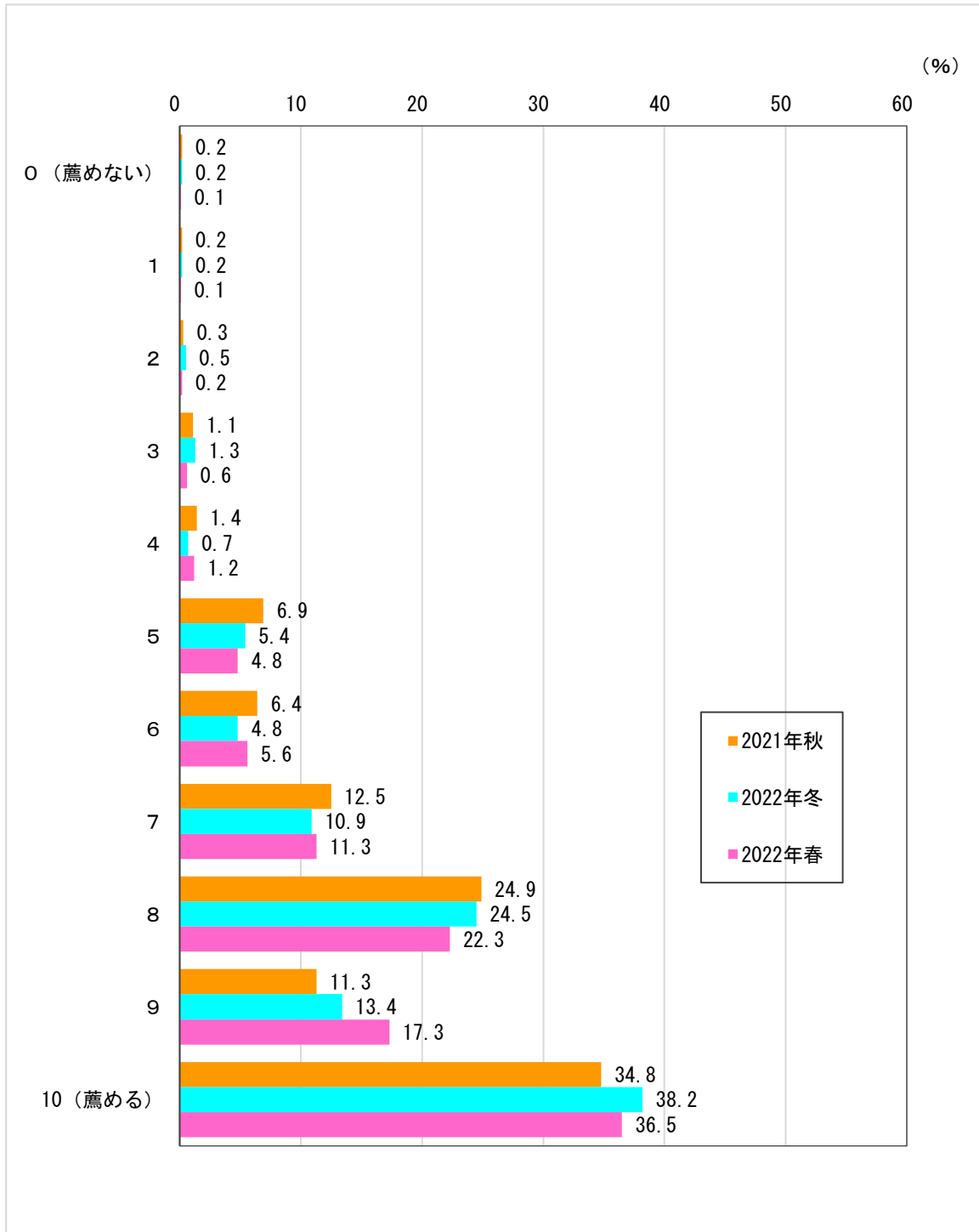
※…本質問は、2022年春調査からの新規質問

施設所在地 価格の満足度	全 体	静岡市	島田市	焼津市	藤枝市	牧之原市	吉田町	川根本町
	(n=3181)	(n=1352)	(n=291)	(n=550)	(n=329)	(n=226)	(n=202)	(n=231)
0	0.0	0.1	0.0	0.0	0.0	0.0	0.0	0.0
1	0.3	0.1	0.7	0.4	0.0	0.0	0.5	0.4
2	0.3	0.5	0.0	0.5	0.0	0.0	0.0	0.0
3	1.0	0.4	1.4	1.8	0.9	0.9	1.0	2.2
4	1.8	1.7	2.1	3.3	0.9	1.8	0.5	0.9
5	8.0	8.7	9.3	6.0	4.6	8.4	8.4	10.4
6	8.3	8.1	8.6	8.4	7.0	8.8	9.4	8.7
7	13.9	12.9	19.2	13.8	14.0	11.5	12.9	16.0
8	19.3	19.2	20.6	17.6	20.7	20.4	23.3	15.2
9	14.3	14.6	11.0	15.5	14.6	14.2	10.9	16.0
10	32.9	33.4	27.1	32.7	37.4	34.1	33.2	30.3
NPS値	<b>27.6</b>	<b>28.3</b>	<b>16.2</b>	<b>27.8</b>	<b>38.6</b>	<b>28.3</b>	<b>24.3</b>	<b>23.8</b>

業 態 価格の満足度	全 体	観光・体験	宿泊施設	飲食店	土産・小売	その他
	(n=3181)	(n=1383)	(n=571)	(n=550)	(n=571)	(n=106)
0	0.0	0.1	0.0	0.0	0.0	0.0
1	0.3	0.4	0.0	0.0	0.5	0.0
2	0.3	0.4	0.4	0.5	0.0	0.0
3	1.0	0.7	0.9	1.8	1.1	0.9
4	1.8	2.5	0.9	1.1	1.8	0.9
5	8.0	8.3	5.1	5.6	10.9	15.1
6	8.3	8.9	5.4	6.2	11.2	10.4
7	13.9	13.4	13.1	13.6	16.3	12.3
8	19.3	17.6	22.9	18.7	20.3	18.9
9	14.3	14.6	18.7	12.0	10.9	16.0
10	32.9	33.1	32.6	40.4	27.1	25.5
NPS値	27.6	26.5	38.7	37.1	12.6	14.2

(問 2 - 4) 今訪れている施設を親しい友人等に推薦する可能性 (単一回答)

設 問	この施設を親しい友人や同僚に薦める可能性は 10 点満点中の何点ですか。
選択肢	0～10までの11段階





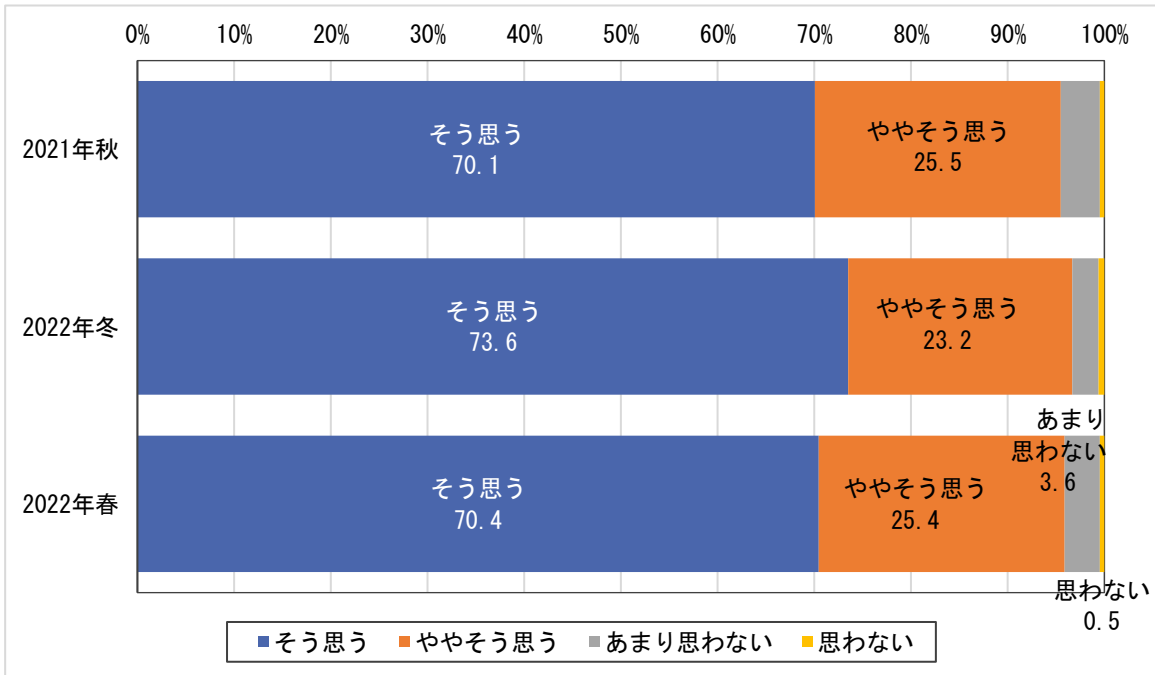
	2022年春調査 回答数 (人)	2022年春調査 選択率 (%)	2021年秋調査 選択率 (%)	2022年冬調査 選択率 (%)
0 (薦めない)	2	0.1	0.2	0.2
1	3	0.1	0.2	0.2
2	7	0.2	0.3	0.5
3	18	0.6	1.1	1.3
4	38	1.2	1.4	0.7
5	153	4.8	6.9	5.4
6	178	5.6	6.4	4.8
7	360	11.3	12.5	10.9
8	710	22.3	24.9	24.5
9	551	17.3	11.3	13.4
10 (薦める)	1,161	36.5	34.8	38.2
有効回答人数	3,181	100.0	100.0	100.0
NPS値	----	41.3	29.6	38.4

施設所在地 施設の推薦可能性	全 体	静岡市	島田市	焼津市	藤枝市	牧之原市	吉田町	川根本町
	(n=3181)	(n=1352)	(n=291)	(n=550)	(n=329)	(n=226)	(n=202)	(n=231)
0	0.1	0.1	0.0	0.0	0.3	0.0	0.0	0.0
1	0.1	0.1	0.0	0.2	0.0	0.0	0.0	0.0
2	0.2	0.3	0.3	0.2	0.0	0.4	0.0	0.0
3	0.6	0.6	0.3	0.2	0.9	0.0	0.0	2.2
4	1.2	1.2	0.7	1.6	0.9	1.3	0.0	2.2
5	4.8	4.7	5.2	4.7	3.3	6.6	5.4	4.8
6	5.6	5.4	6.2	6.7	4.3	4.9	5.0	6.5
7	11.3	11.4	11.7	12.0	10.6	12.4	8.9	10.8
8	22.3	21.7	23.4	23.5	21.6	21.7	18.8	26.8
9	17.3	17.3	16.8	14.5	23.1	13.7	20.8	16.9
10	36.5	37.2	35.4	36.4	35.0	38.9	41.1	29.9
NPS値	41.3	42.1	39.5	37.3	48.3	39.4	51.5	31.2

業 態 施設の推薦可能性	全 体	観光・体験	宿泊施設	飲食店	土産・小売	その他
	(n=3181)	(n=1383)	(n=571)	(n=550)	(n=571)	(n=106)
0	0.1	0.1	0.2	0.0	0.0	0.0
1	0.1	0.2	0.0	0.0	0.0	0.0
2	0.2	0.3	0.4	0.0	0.2	0.0
3	0.6	0.4	0.7	0.7	0.5	0.9
4	1.2	1.1	1.8	0.7	0.9	3.8
5	4.8	5.8	2.8	2.5	6.3	6.6
6	5.6	5.7	5.4	4.0	7.2	4.7
7	11.3	14.0	8.4	8.2	10.3	13.2
8	22.3	22.9	22.6	19.1	23.3	24.5
9	17.3	16.8	21.2	14.7	17.2	17.0
10	36.5	32.6	36.6	50.0	34.2	29.2
NPS値	41.3	35.9	46.6	56.7	36.3	30.2

(問 2 - 5) 今訪れている施設への再訪意向 (単一回答)

設 問	この施設を再び訪れたいと思いますか。1つお選びください
選択肢	① そう思う    ② ややそう思う    ③ あまり思わない    ④ 思わない



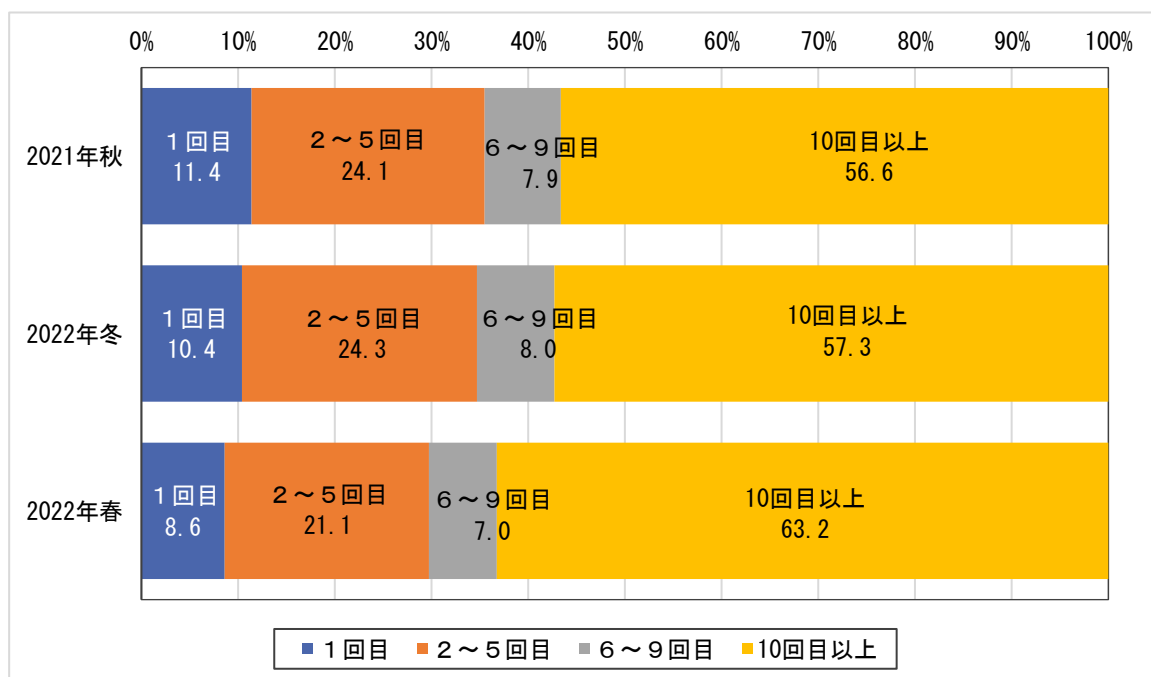
	2022年春調査 回答数 (人)	2022年春調査 選択率 (%)	2021年秋調査 選択率 (%)	2022年冬調査 選択率 (%)
そう思う	2,241	70.4	70.1	73.6
ややそう思う	808	25.4	25.5	23.2
あまり思わない	115	3.6	4.0	2.7
思わない	17	0.5	0.5	0.6
有効回答人数	3,181	100.0	100.0	100.0

施設所在地 施設への再訪意向	全 体	静岡市	島田市	焼津市	藤枝市	牧之原市	吉田町	川根本町
	(n=3181)	(n=1352)	(n=291)	(n=550)	(n=329)	(n=226)	(n=202)	(n=231)
そう思う	70.4	68.5	72.5	72.2	75.1	76.5	79.2	55.0
ややそう思う	25.4	27.1	23.0	24.0	22.2	21.7	19.3	35.5
あまり思わない	3.6	3.7	4.5	3.1	2.1	1.8	1.5	9.1
思わない	0.5	0.7	0.0	0.7	0.6	0.0	0.0	0.4

業 態 施設への再訪意向	全 体	観光・体験	宿泊施設	飲食店	土産・小売	その他
	(n=3181)	(n=1383)	(n=571)	(n=550)	(n=571)	(n=106)
そう思う	70.4	68.2	69.4	77.1	72.9	58.5
ややそう思う	25.4	26.4	27.7	20.2	23.6	36.8
あまり思わない	3.6	4.5	2.8	2.5	3.3	3.8
思わない	0.5	0.9	0.2	0.2	0.2	0.9

(問3-1) 県中部地域の訪問回数 (単一回答)

設 問	静岡県中部地域を訪れるのは何回目ですか。1つお選びください。			
選択肢	① 1回目	② 2～5回目	③ 6～9回目	④ 10回目以上



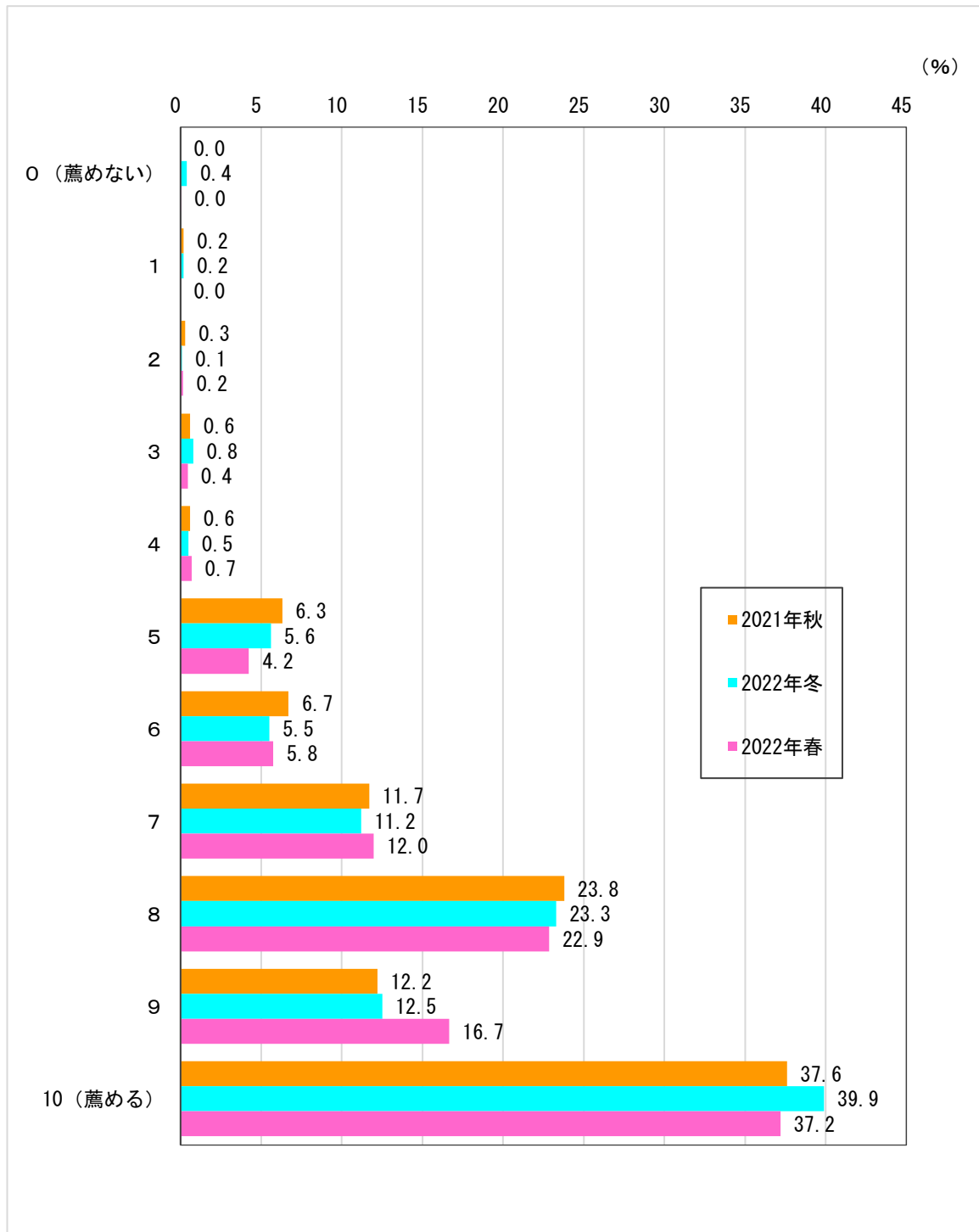
	2022年春調査 回答数 (人)	2022年春調査 選択率 (%)	2021年秋調査 選択率 (%)	2022年冬調査 選択率 (%)
1回目	274	8.6	11.4	10.4
2～5回目	672	21.1	24.1	24.3
6～9回目	224	7.0	7.9	8.0
10回目以上	2,011	63.2	56.6	57.3
有効回答人数	3,181	100.0	100.0	100.0

施設所在地 県中部への訪問回数	全 体	静岡市	島田市	焼津市	藤枝市	牧之原市	吉田町	川根本町
	(n=3181)	(n=1352)	(n=291)	(n=550)	(n=329)	(n=226)	(n=202)	(n=231)
1回目	8.6	10.8	5.2	8.0	3.3	5.8	3.5	16.5
2～5回目	21.1	22.9	21.6	17.8	16.4	13.7	12.9	39.4
6～9回目	7.0	6.7	8.9	6.4	9.1	8.4	5.0	5.6
10回目以上	63.2	59.6	64.3	67.8	71.1	72.1	78.7	38.5

業 態 県中部への訪問回数	全 体	観光・体験	宿泊施設	飲食店	土産・小売	その他
	(n=3181)	(n=1383)	(n=571)	(n=550)	(n=571)	(n=106)
1回目	8.6	8.3	10.3	8.4	6.5	16.0
2～5回目	21.1	19.0	32.6	18.2	15.8	31.1
6～9回目	7.0	6.0	8.9	6.0	8.2	9.4
10回目以上	63.2	66.7	48.2	67.5	69.5	43.4

(問3-2) 県中部地域を親しい友人等に推薦する可能性 (単一回答)

設 問	静岡県中部地域への旅行を親しい友人や同僚に薦める可能性は10点満点中の何点ですか。
選択肢	0～10までの11段階



	2022年春調査 回答数 (人)	2022年春調査 選択率 (%)	2021年秋調査 選択率 (%)	2022年冬調査 選択率 (%)
0 (薦めない)	1	0.0	0.0	0.4
1	0	0.0	0.2	0.2
2	5	0.2	0.3	0.1
3	14	0.4	0.6	0.8
4	22	0.7	0.6	0.5
5	135	4.2	6.3	5.6
6	183	5.8	6.7	5.5
7	381	12.0	11.7	11.2
8	727	22.9	23.8	23.3
9	530	16.7	12.2	12.5
10 (薦める)	1,183	37.2	37.6	39.9
有効回答人数	3,181	100.0	100.0	100.0
NPS値	----	42.5	35.1	39.3

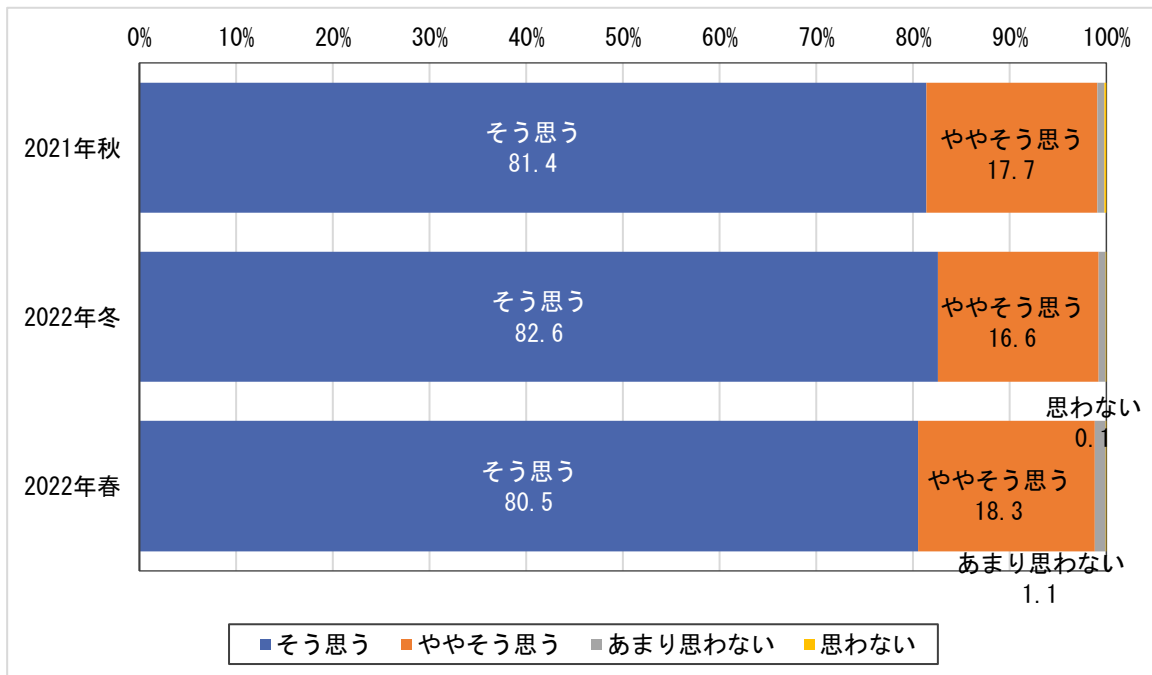
施設所在地 県中部の推薦可能性	全体	静岡市	島田市	焼津市	藤枝市	牧之原市	吉田町	川根本町
	(n=3181)	(n=1352)	(n=291)	(n=550)	(n=329)	(n=226)	(n=202)	(n=231)
0	0.0	0.1	0.0	0.0	0.0	0.0	0.0	0.0
1	0.0	0.0	0.0	0.0	0.0	0.0	0.0	0.0
2	0.2	0.2	0.0	0.2	0.0	0.0	0.5	0.0
3	0.4	0.3	0.3	0.7	0.6	0.9	0.0	0.4
4	0.7	0.7	0.0	1.1	1.5	0.0	0.0	0.9
5	4.2	4.0	5.2	4.4	3.0	4.4	5.0	5.2
6	5.8	6.1	5.2	5.1	5.8	6.2	6.9	4.8
7	12.0	11.8	12.4	13.5	10.9	10.6	9.9	13.4
8	22.9	23.7	20.6	24.0	26.4	20.8	17.3	19.5
9	16.7	15.5	18.6	15.6	16.4	19.0	18.3	20.3
10	37.2	37.6	37.8	35.5	35.3	38.1	42.1	35.5
<b>NPS値</b>	<b>42.5</b>	<b>41.8</b>	<b>45.7</b>	<b>39.6</b>	<b>40.7</b>	<b>45.6</b>	<b>48.0</b>	<b>44.6</b>



業 態 県中部の推薦可能性	全 体	観光・体験	宿泊施設	飲食店	土産・小売	その他
	(n=3181)	(n=1383)	(n=571)	(n=550)	(n=571)	(n=106)
0	0.0	0.1	0.0	0.0	0.0	0.0
1	0.0	0.0	0.0	0.0	0.0	0.0
2	0.2	0.1	0.0	0.4	0.2	0.0
3	0.4	0.7	0.4	0.4	0.0	0.0
4	0.7	0.7	1.1	0.4	0.7	0.9
5	4.2	3.9	4.6	3.1	5.8	4.7
6	5.8	6.1	5.6	3.6	7.2	4.7
7	12.0	13.2	9.8	9.8	12.3	17.0
8	22.9	22.8	26.1	24.4	19.1	18.9
9	16.7	16.2	17.0	14.9	17.7	24.5
10	37.2	36.2	35.6	43.1	37.1	29.2
<b>NPS値</b>	<b>42.5</b>	<b>40.7</b>	<b>41.0</b>	<b>50.2</b>	<b>41.0</b>	<b>43.4</b>

(問3-3) 県中部地域に対する再訪意向(単一回答)

設問	静岡県中部地域を再び訪れたいと思いますか。1つお選びください。
選択肢	① そう思う    ② ややそう思う    ③ あまり思わない    ④ 思わない



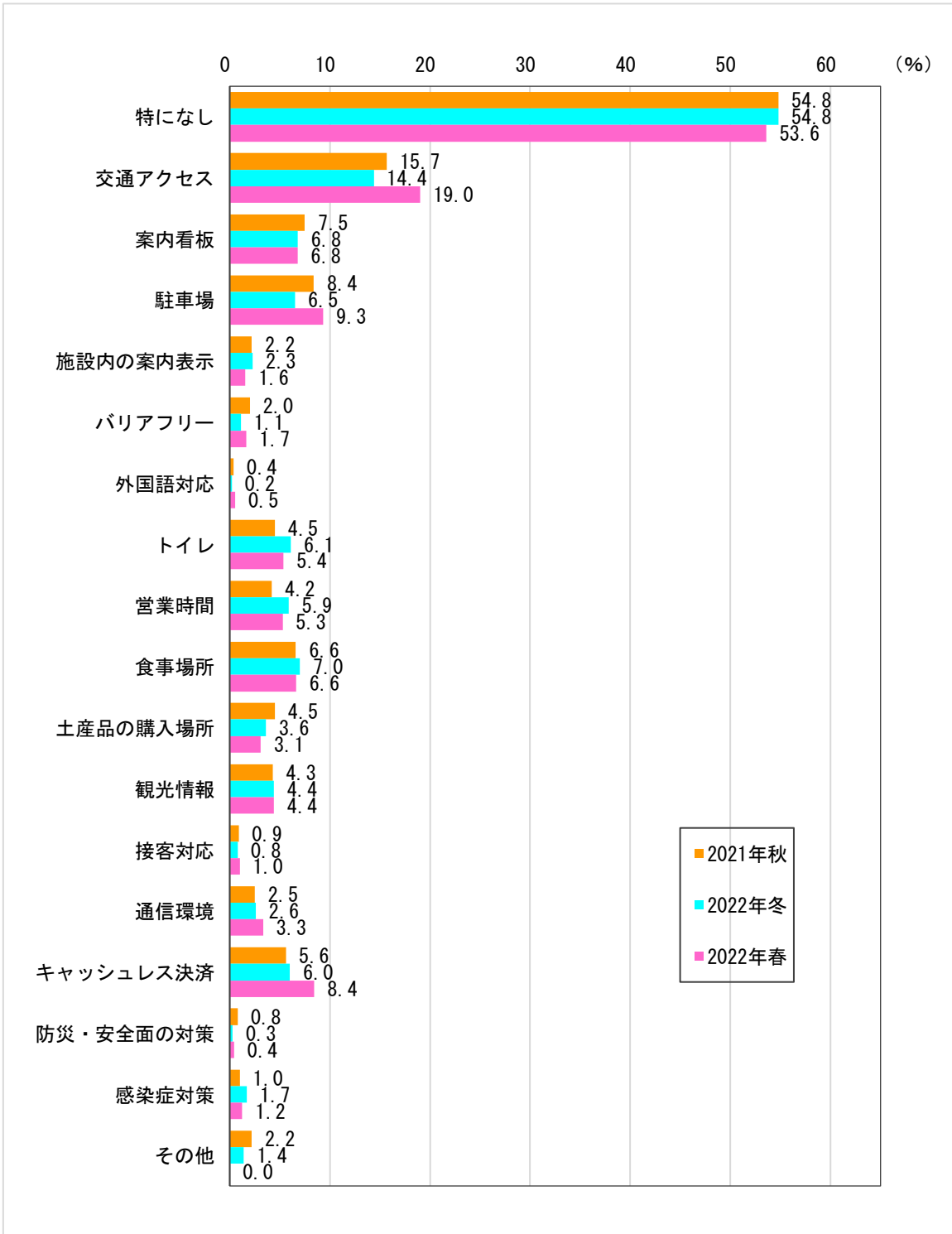
	2022年春調査 回答数 (人)	2022年春調査 選択率 (%)	2021年秋調査 選択率 (%)	2022年冬調査 選択率 (%)
そう思う	2,560	80.5	81.4	82.6
ややそう思う	583	18.3	17.7	16.6
あまり思わない	35	1.1	0.7	0.7
思わない	3	0.1	0.2	0.1
有効回答人数	3,181	100.0	100.0	100.0

施設所在地 県中部への再訪意向	全 体	静岡市	島田市	焼津市	藤枝市	牧之原市	吉田町	川根本町
	(n=3181)	(n=1352)	(n=291)	(n=550)	(n=329)	(n=226)	(n=202)	(n=231)
そう思う	80.5	80.8	83.2	80.0	79.0	83.6	84.7	71.4
ややそう思う	18.3	17.8	16.8	18.9	19.5	15.9	14.9	26.0
あまり思わない	1.1	1.2	0.0	1.1	1.5	0.4	0.5	2.6
思わない	0.1	0.2	0.0	0.0	0.0	0.0	0.0	0.0

業 態 県中部への再訪意向	全 体	観光・体験	宿泊施設	飲食店	土産・小売	その他
	(n=3181)	(n=1383)	(n=571)	(n=550)	(n=571)	(n=106)
そう思う	80.5	80.3	77.4	82.5	82.1	79.2
ややそう思う	18.3	17.9	21.2	17.1	17.3	20.8
あまり思わない	1.1	1.6	1.4	0.4	0.5	0.0
思わない	0.1	0.2	0.0	0.0	0.0	0.0

(問3-4) 今回の訪問・移動で不便だったこと(複数回答)

設 問	今回の訪問の中で不便に感じたことをすべて選んでください。		
選 択 肢	① 特になし	② 交通アクセス	③ 案内看板
	④ 駐車場	⑤ 施設内の案内表示	⑥ バリアフリー
	⑦ 外国語対応	⑧ トイレ	⑨ 営業時間
	⑩ 食事場所	⑪ 土産品の購入場所	⑫ 観光情報
	⑬ 接客対応	⑭ 通信環境	⑮ キャッシュレス決済
	⑯ 防災・安全面の対策	⑰ 感染症対策	⑱ その他



	2022年春調査 回答数 (人)	2022年春調査 選択率 (%)	2021年秋調査 選択率 (%)	2022年冬調査 選択率 (%)
特になし	1,673	53.6	54.8	54.8
交通アクセス	594	19.0	15.7	14.4
案内看板	212	6.8	7.5	6.8
駐車場	291	9.3	8.4	6.5
施設内の案内表示	49	1.6	2.2	2.3
バリアフリー	52	1.7	2.0	1.1
外国語対応	17	0.5	0.4	0.2
トイレ	168	5.4	4.5	6.1
営業時間	165	5.3	4.2	5.9
食事場所	207	6.6	6.6	7.0
土産品の購入場所	97	3.1	4.5	3.6
観光情報	138	4.4	4.3	4.4
接客対応	31	1.0	0.9	0.8
通信環境	104	3.3	2.5	2.6
キャッシュレス決済	263	8.4	5.6	6.0
防災・安全面の対策	14	0.4	0.8	0.3
感染症対策	39	1.2	1.0	1.7
その他	0	0.0	2.2	1.4
有効回答人数	3,121	----	----	----

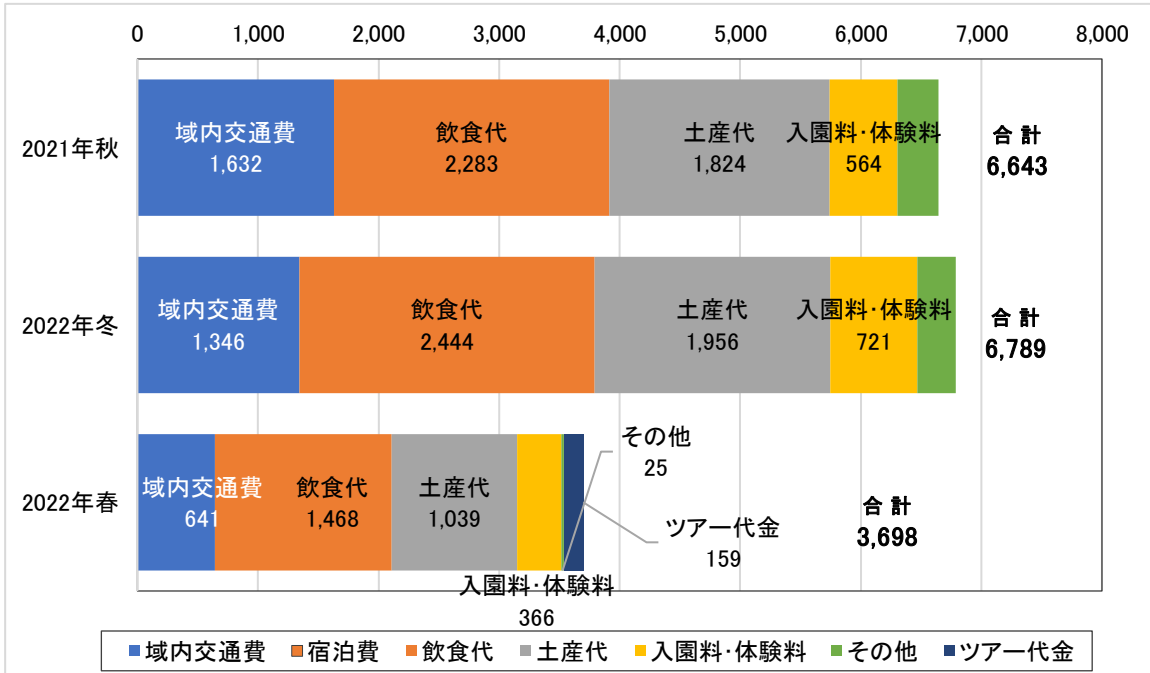
施設所在地 今回 不便だったこと	全 体	静岡市	島田市	焼津市	藤枝市	牧之原市	吉田町	川根本町
	(n=3121)	(n=1320)	(n=287)	(n=545)	(n=319)	(n=222)	(n=202)	(n=226)
特になし	53.6	50.2	56.4	59.8	58.6	56.3	62.9	36.7
交通アクセス	19.0	18.7	17.8	12.8	17.2	19.8	14.4	43.4
案内看板	6.8	7.6	7.3	7.2	3.4	6.8	4.0	8.0
駐車場	9.3	12.0	7.3	10.5	7.5	5.4	4.5	4.4
施設内の案内表示	1.6	1.3	2.8	2.8	0.0	0.9	2.0	1.3
バリアフリー	1.7	2.3	1.4	1.7	0.9	0.5	1.0	0.9
外国語対応	0.5	0.6	0.3	0.7	0.9	0.5	0.0	0.0
トイレ	5.4	5.5	5.6	5.0	5.3	3.6	5.9	7.1
営業時間	5.3	5.5	4.9	5.1	3.4	6.8	5.9	5.8
食事場所	6.6	6.1	8.4	4.2	5.6	7.2	5.4	15.5
土産品の購入場所	3.1	2.9	3.5	1.7	4.1	3.2	5.0	4.4
観光情報	4.4	5.0	5.2	3.5	3.8	5.4	3.0	3.5
接客対応	1.0	1.2	1.0	0.9	0.9	0.0	1.0	0.9
通信環境	3.3	3.3	2.1	3.3	2.8	3.6	0.0	8.4
キャッシュレス決済	8.4	9.6	6.3	9.9	5.6	7.2	5.0	8.8
防災・安全面の対策	0.4	0.5	0.7	0.0	0.0	0.5	0.5	1.8
感染症対策	1.2	1.1	2.8	0.9	1.6	1.8	0.5	0.4
その他	0.0	0.0	0.0	0.0	0.0	0.0	0.0	0.0

業 態 今回 不便だったこと	全 体	観光・体験	宿泊施設	飲食店	土産・小売	その他
	(n=3121)	(n=1353)	(n=561)	(n=541)	(n=561)	(n=105)
特になし	53.6	52.5	53.3	54.5	57.4	44.8
交通アクセス	19.0	18.1	26.6	17.7	13.4	27.6
案内看板	6.8	7.0	5.2	6.3	7.3	12.4
駐車場	9.3	10.8	4.3	9.4	9.6	15.2
施設内の案内表示	1.6	1.5	0.5	1.7	3.0	0.0
バリアフリー	1.7	1.8	1.6	1.8	1.2	1.0
外国語対応	0.5	0.6	0.5	0.6	0.4	1.0
トイレ	5.4	6.1	2.7	4.3	7.1	6.7
営業時間	5.3	5.5	3.6	6.8	5.3	3.8
食事場所	6.6	8.1	8.0	4.1	4.6	4.8
土産品の購入場所	3.1	3.1	4.5	2.2	2.9	1.9
観光情報	4.4	4.2	5.5	3.9	3.9	6.7
接客対応	1.0	1.1	0.9	0.4	1.1	2.9
通信環境	3.3	3.5	2.7	4.6	2.7	1.9
キャッシュレス決済	8.4	8.5	4.8	13.7	7.5	4.8
防災・安全面の対策	0.4	0.4	0.7	0.2	0.5	1.0
感染症対策	1.2	1.6	0.5	0.4	2.0	1.0
その他	0.0	0.0	0.0	0.0	0.0	0.0

(問4-1) 今回の訪問全体における1人分の総費用(日帰り客平均)

設 問	今回の訪問で使った(使う予定の)あなた1人分の費用を教えてください。 【金額を記入】
-----	---

調査の精度向上のため、2022年春調査から、項目ごとに消費金額と消費した人数を回答していただき、1人分の総費用を算出しています。



	2022年春調査 平均額 (円)	2022年春調査 金額比率 (%)	2021年秋調査 平均額 (円)	2022年冬調査 平均額 (円)
域内交通費	641	17.3	1,632	1,346
宿泊費	0	0.0	0	0
飲食代	1,468	39.7	2,283	2,444
土産代	1,039	28.1	1,824	1,956
入園料・体験料	366	9.9	564	721
その他	25	0.7	340	321
ツアー代金※	159	4.3	----	----
合計	3,698	100.0	6,789	6,643

※…「ツアー代金」は2022年春調査からの新項目

各項目の金額には1円未満の端数があるため、合計値と一致しない場合がある



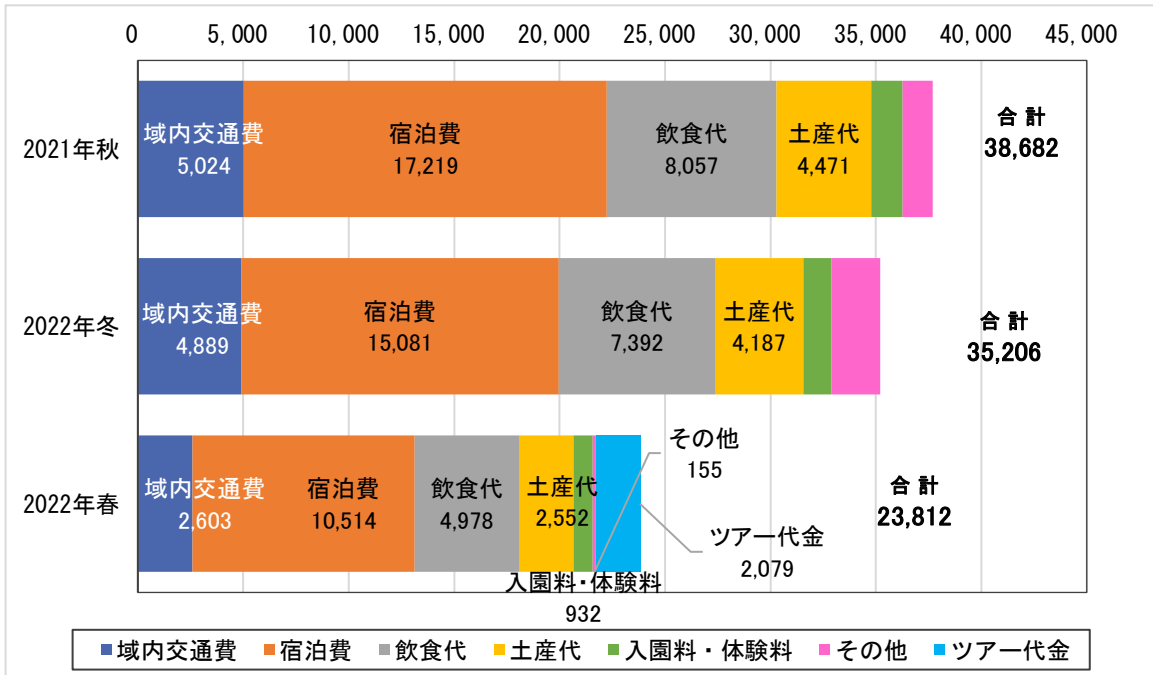
施設所在地 日帰り客	全 体	静岡市	島田市	焼津市	藤枝市	牧之原市	吉田町	川根本町
	(n=1774)	(n=729)	(n=157)	(n=368)	(n=156)	(n=158)	(n=150)	(n=56)
域内交通費	641	694	646	610	611	547	562	712
宿泊費	0	0	0	0	0	0	0	0
飲食代	1,468	1,509	1,329	1,893	1,021	995	1,390	1,307
土産代	1,039	957	1,363	915	742	589	2,114	1,230
入館料・体験料	366	459	320	288	297	392	242	266
その他	25	24	14	40	11	6	49	1
ツアー代金	159	160	327	106	32	0	0	1,238
旅行総費用	3,698	3,802	3,999	3,852	2,714	2,529	4,357	4,755

業 態 日帰り客	全 体	観光・体験	宿泊施設	飲食店	土産・小売	その他
	(n=1774)	(n=927)	(n=24)	(n=375)	(n=405)	(n=43)
域内交通費	641	607	940	610	594	1,944
宿泊費	0	0	0	0	0	0
飲食代	1,468	1,157	4,638	2,013	1,405	2,231
土産代	1,039	763	1,280	816	1,835	1,292
入館料・体験料	366	550	325	124	181	303
その他	25	28	50	19	26	0
ツアー代金	159	147	833	17	279	124
旅行総費用	3,698	3,251	8,066	3,598	4,320	5,894

(問4-2) 今回の訪問全体における1人分の総費用(宿泊客平均)

<b>設 問</b>	今回の訪問で使った(使う予定の)あなた1人分の費用を教えてください。 【金額を記入】
------------	---

調査の精度向上のため、2022年春調査から、項目ごとに消費金額と消費した人数を回答していただき、1人分の総費用を算出しています。



	2022年春調査 平均額 (円)	2022年春調査 金額比率 (%)	2021年秋調査 平均額 (円)	2022年冬調査 平均額 (円)
域内交通費	2,603	10.9	5,024	4,889
宿泊費	10,514	44.2	17,219	15,081
飲食代	4,978	20.9	8,057	7,392
土産代	2,552	10.7	4,471	4,187
入園料・体験料	932	3.9	1,498	1,350
その他	155	0.6	1,412	2,308
ツアー代金※	2,079	8.7	---	---
合計	23,812	100.0	38,682	35,206

※…「ツアー代金」は2022年春調査からの新項目

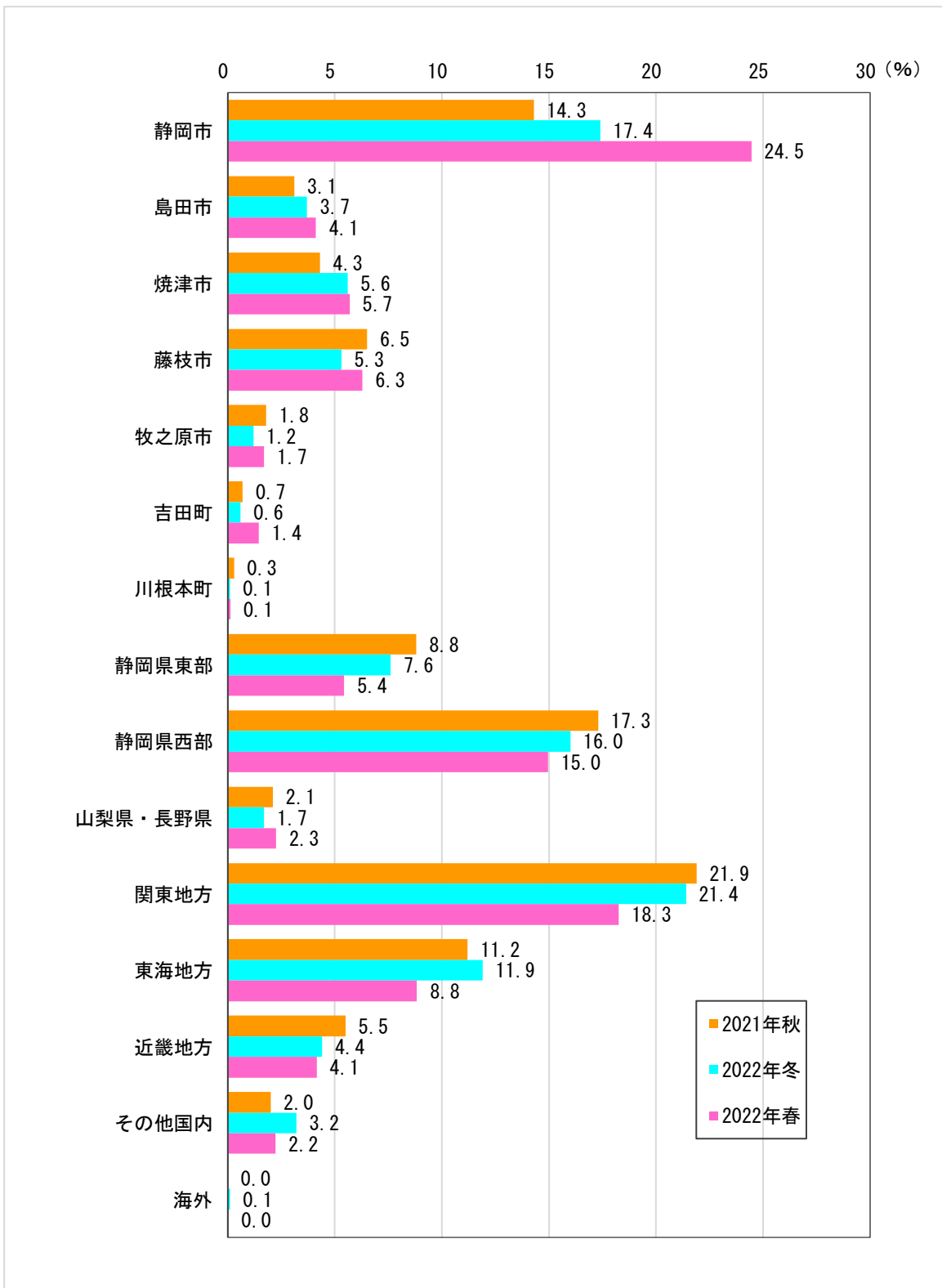
各項目の金額には1円未満の端数があるため、合計値と一致しない場合がある

施設所在地	全 体	静岡市	島田市	焼津市	藤枝市	牧之原市	吉田町	川根本町
	(n=1291)	(n=585)	(n=123)	(n=160)	(n=155)	(n=61)	(n=35)	(n=172)
宿泊客								
域内交通費	2,603	2,405	2,485	2,928	2,598	2,085	2,977	3,171
宿泊費	10,514	10,947	11,080	8,942	9,725	7,538	4,790	13,029
飲食代	4,978	5,413	3,564	6,852	4,224	4,978	5,462	3,348
土産代	2,552	2,611	2,389	2,535	2,030	2,463	3,619	2,769
入館料・体験料	932	1,206	882	962	482	811	263	590
その他	155	150	219	261	82	234	237	46
ツアー代金	2,079	2,559	1,772	1,652	847	1,642	1,856	2,377
旅行総費用	23,812	25,290	22,391	24,131	19,988	19,751	19,203	25,331

業 態	全 体	観光・体験	宿泊施設	飲食店	土産・小売	その他
	(n=1291)	(n=387)	(n=541)	(n=159)	(n=145)	(n=59)
宿泊客						
域内交通費	2,603	2,756	2,309	2,879	2,904	2,810
宿泊費	10,514	9,081	12,441	9,542	7,692	11,796
飲食代	4,978	5,646	4,104	6,042	5,504	4,451
土産代	2,552	2,914	2,275	2,800	2,542	2,083
入館料・体験料	932	1,363	631	889	820	1,247
その他	155	192	98	171	278	79
ツアー代金	2,079	2,354	2,507	1,160	893	1,745
旅行総費用	23,812	24,306	24,365	23,483	20,633	24,212

(問5—1) 来訪者の居住地 (単一回答)

設 問	あなたの居住地を1つお選びください。			
選 択 肢	① 静岡市	② 島田市	③ 焼津市	④ 藤枝市
	⑤ 牧之原市	⑥ 吉田町	⑦ 川根本町	⑧ 静岡県東部
	⑨ 静岡県西部	⑩ 山梨県・長野県	⑪ 関東地方	⑫ 東海地方
	⑬ 近畿地方	⑭ その他国内	⑮ 海外	



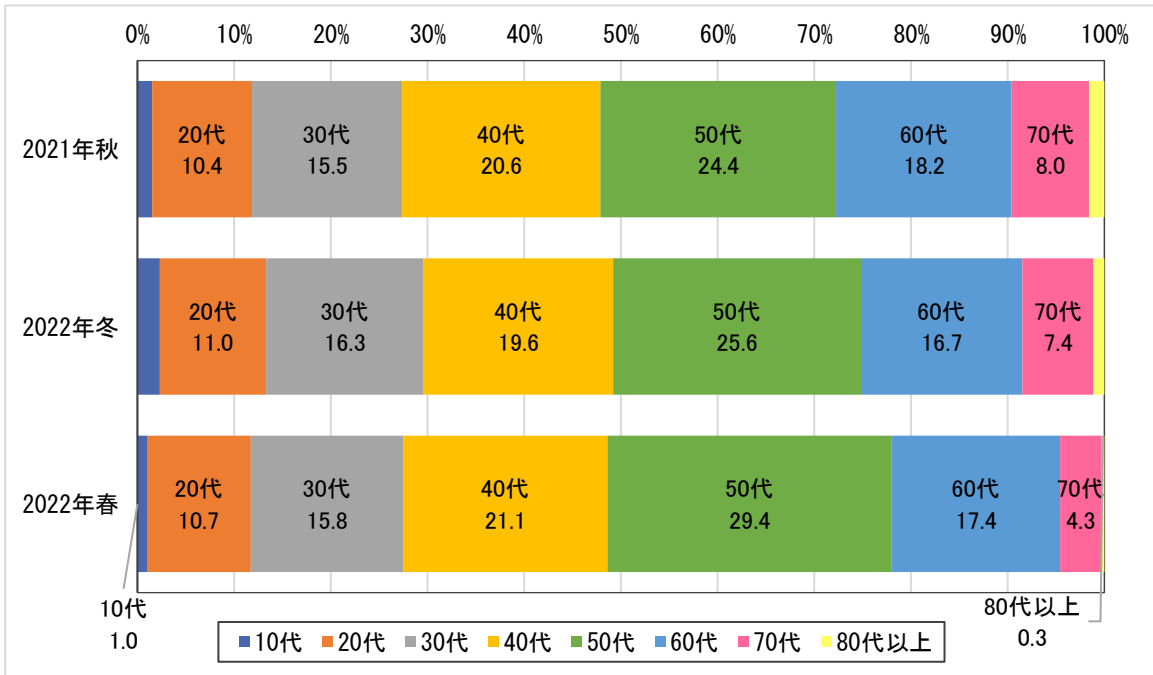
	2022年春調査 回答数 (人)	2022年春調査 選択率 (%)	2021年秋調査 選択率 (%)	2022年冬調査 選択率 (%)
静岡市	778	24.5	14.3	17.4
島田市	131	4.1	3.1	3.7
焼津市	181	5.7	4.3	5.6
藤枝市	200	6.3	6.5	5.3
牧之原市	54	1.7	1.8	1.2
吉田町	46	1.4	0.7	0.6
川根本町	4	0.1	0.3	0.1
静岡県東部	173	5.4	8.8	7.6
静岡県西部	476	15.0	17.3	16.0
山梨県・長野県	72	2.3	2.1	1.7
関東地方	581	18.3	21.9	21.4
東海地方	281	8.8	11.2	11.9
近畿地方	132	4.1	5.5	4.4
その他国内	71	2.2	2.0	3.2
海外	1	0.0	0.0	0.1
有効回答人数	3,181	100.0	100.0	100.0

施設所在地 来訪者居住地	全 体	静岡市	島田市	焼津市	藤枝市	牧之原市	吉田町	川根本町
	(n=3181)	(n=1352)	(n=291)	(n=550)	(n=329)	(n=226)	(n=202)	(n=231)
静岡市	24.5	36.1	12.7	17.8	15.8	14.6	22.8	10.4
島田市	4.1	1.3	9.3	2.9	6.1	8.8	7.9	6.1
焼津市	5.7	2.1	3.4	14.2	7.3	7.1	10.9	0.9
藤枝市	6.3	2.9	7.9	7.3	18.5	4.9	8.4	3.9
牧之原市	1.7	0.5	2.4	1.1	1.8	6.6	5.9	0.4
吉田町	1.4	0.3	1.4	1.8	1.2	2.7	8.4	0.4
川根本町	0.1	0.0	0.3	0.0	0.6	0.0	0.0	0.4
静岡県東部	5.4	7.1	5.5	3.5	4.6	2.7	4.5	5.2
静岡県西部	15.0	9.5	25.8	17.6	14.6	30.1	8.4	18.6
山梨県・長野県	2.3	2.5	1.0	3.5	0.0	2.7	2.0	2.6
関東地方	18.3	20.9	15.5	15.5	14.6	8.8	12.4	32.5
東海地方	8.8	9.4	10.7	8.9	8.2	6.6	5.0	9.5
近畿地方	4.1	4.4	3.4	4.4	2.7	3.1	1.5	8.7
その他国内	2.2	2.9	0.7	1.6	4.0	1.3	2.0	0.4
海外	0.0	0.1	0.0	0.0	0.0	0.0	0.0	0.0

業 態 来訪者居住地	全 体	観光・体験	宿泊施設	飲食店	土産・小売	その他
	(n=3181)	(n=1383)	(n=571)	(n=550)	(n=571)	(n=106)
静岡市	24.5	29.0	13.8	27.1	23.8	12.3
島田市	4.1	4.6	2.6	5.1	3.9	1.9
焼津市	5.7	7.1	2.5	6.0	5.6	3.8
藤枝市	6.3	6.9	5.1	5.5	6.0	10.4
牧之原市	1.7	2.1	0.9	1.3	2.3	0.0
吉田町	1.4	1.4	0.7	1.3	2.5	0.9
川根本町	0.1	0.0	0.5	0.0	0.2	0.0
静岡県東部	5.4	6.8	4.7	3.8	5.3	0.9
静岡県西部	15.0	14.0	14.7	15.5	18.0	10.4
山梨県・長野県	2.3	1.8	1.4	3.6	3.0	1.9
関東地方	18.3	14.8	27.3	18.2	15.2	31.1
東海地方	8.8	7.1	12.4	7.3	10.7	10.4
近畿地方	4.1	2.6	8.8	3.5	2.3	13.2
その他国内	2.2	1.7	4.6	1.8	1.4	2.8
海外	0.0	0.0	0.0	0.2	0.0	0.0

(問5-2) 来訪者の年代 (単一回答)

設 問	あなたの年齢をお選びください。
選択肢	① 10代 ② 20代 ③ 30代 ④ 40代 ⑤ 50代 ⑥ 60代 ⑦ 70代 ⑧ 80代以上



	2022年春調査 回答数 (人)	2022年春調査 選択率 (%)	2021年秋調査 選択率 (%)	2022年冬調査 選択率 (%)
10代	31	1.0	1.5	2.3
20代	340	10.7	10.4	11.0
30代	503	15.8	15.5	16.3
40代	672	21.1	20.6	19.6
50代	934	29.4	24.4	25.6
60代	555	17.4	18.2	16.7
70代	136	4.3	8.0	7.4
80代以上	10	0.3	1.6	1.1
有効回答人数	3,181	100.0	100.0	100.0

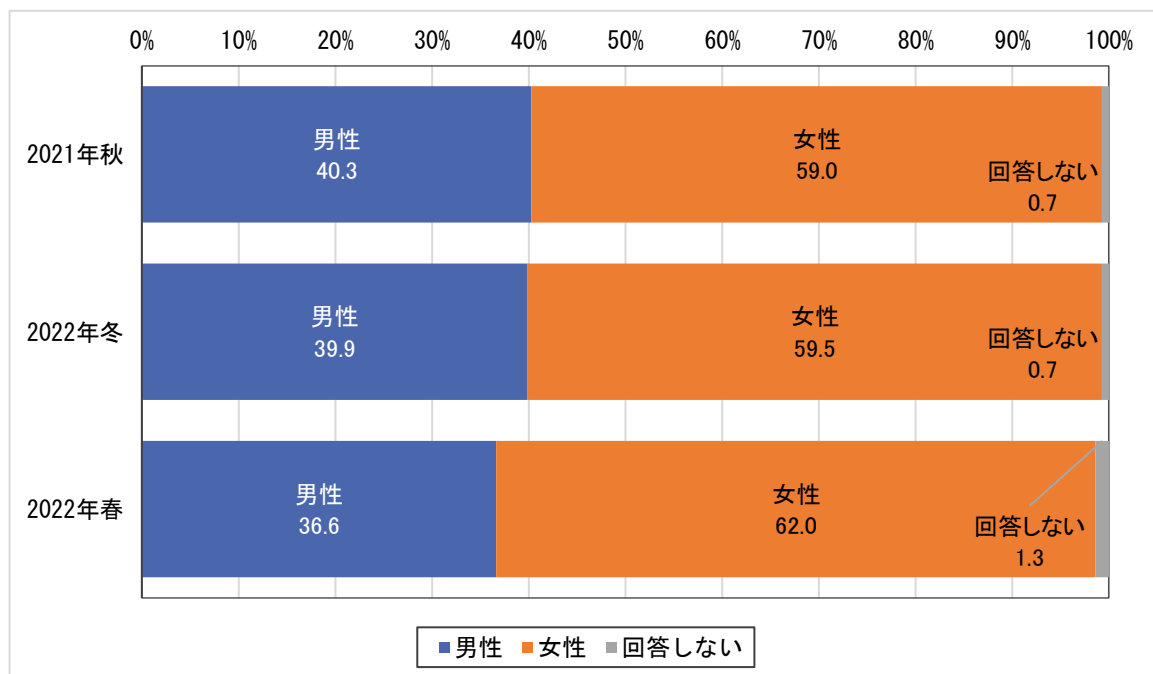


施設所在地 来訪者年代	全 体	静岡市	島田市	焼津市	藤枝市	牧之原市	吉田町	川根本町
	(n=3181)	(n=1352)	(n=291)	(n=550)	(n=329)	(n=226)	(n=202)	(n=231)
10代	1.0	0.9	0.3	2.0	0.3	1.8	0.0	0.9
20代	10.7	13.2	6.9	11.1	7.0	9.3	8.4	8.2
30代	15.8	16.8	22.3	15.8	12.8	11.5	17.3	9.1
40代	21.1	20.3	21.0	19.5	27.7	20.4	23.3	19.5
50代	29.4	28.7	27.5	31.1	25.2	30.5	34.7	31.6
60代	17.4	16.1	17.5	17.1	21.3	20.8	12.9	21.2
70代	4.3	3.5	4.1	3.5	5.8	5.8	3.5	8.2
80代以上	0.3	0.4	0.3	0.0	0.0	0.0	0.0	1.3

業 態 来訪者年代	全 体	観光・体験	宿泊施設	飲食店	土産・小売	その他
	(n=3181)	(n=1383)	(n=571)	(n=550)	(n=571)	(n=106)
10代	1.0	1.2	0.7	1.1	0.7	0.9
20代	10.7	11.0	9.6	10.4	11.4	10.4
30代	15.8	18.1	14.9	12.5	14.0	17.9
40代	21.1	20.2	19.6	23.6	21.7	25.5
50代	29.4	28.4	28.0	32.2	31.5	22.6
60代	17.4	17.3	20.0	16.7	15.8	18.9
70代	4.3	3.8	6.1	3.3	4.7	3.8
80代以上	0.3	0.1	1.1	0.2	0.2	0.0

(問5-3) 来訪者の性別 (単一回答)

設 問	あなたの性別をお選びください。
選択肢	① 男性      ② 女性      ③ 回答しない



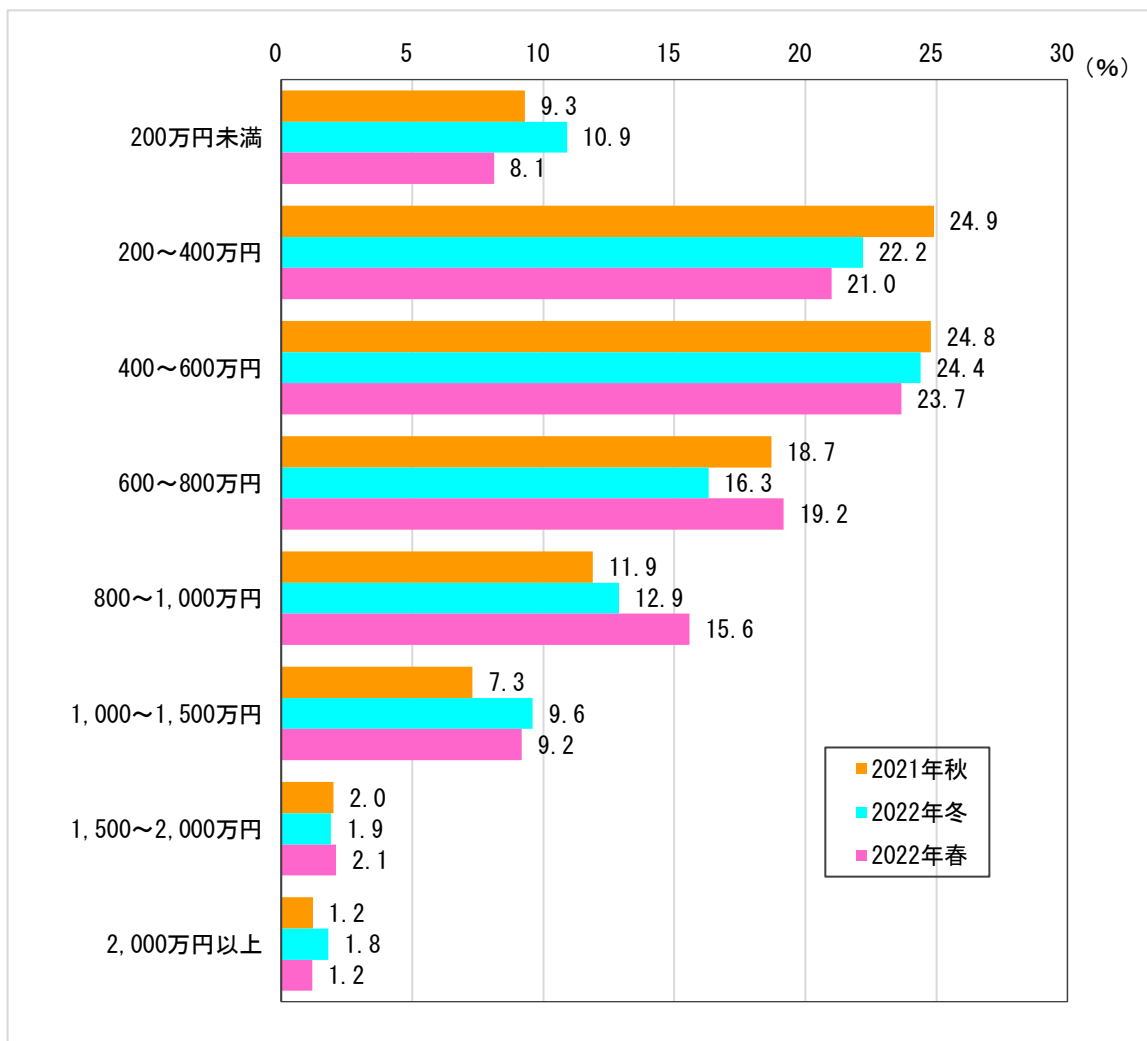
	2022年春調査 回答数 (人)	2022年春調査 選択率 (%)	2021年秋調査 選択率 (%)	2022年冬調査 選択率 (%)
男性	1,142	36.6	40.3	39.9
女性	1,932	62.0	59.0	59.5
回答しない	42	1.3	0.7	0.7
有効回答人数	3,116	100.0	100.0	100.0

施設所在地 来訪者性別	全 体	静岡市	島田市	焼津市	藤枝市	牧之原市	吉田町	川根本町
	(n=3116)	(n=1323)	(n=282)	(n=538)	(n=326)	(n=220)	(n=198)	(n=229)
男性	36.6	35.1	33.0	39.8	37.7	39.1	36.4	38.9
女性	62.0	63.6	65.6	58.7	61.0	58.6	62.6	60.3
回答しない	1.3	1.3	1.4	1.5	1.2	2.3	1.0	0.9

業 態 来訪者性別	全 体	観光・体験	宿泊施設	飲食店	土産・小売	その他
	(n=3116)	(n=1363)	(n=557)	(n=539)	(n=555)	(n=102)
男性	36.6	35.1	38.8	40.3	34.6	38.2
女性	62.0	63.2	60.1	59.0	64.1	60.8
回答しない	1.3	1.8	1.1	0.7	1.3	1.0

(問5-4) 来訪者の世帯年収(単一回答)

設 問	あなたの世帯年収を選んでください。		
選 択 肢	① 200万円未満	② 200～400万円	③ 400～600万円
	④ 600～800万円	⑤ 800～1,000万円	⑥ 1,000～1,500万円
	⑦ 1,500～2000万円	⑧ 2,000万円以上	



	2022年春調査 回答数 (人)	2022年春調査 選択率 (%)	2021年秋調査 選択率 (%)	2022年冬調査 選択率 (%)
200万円未満	228	8.1	9.3	10.9
200～400万円	590	21.0	24.9	22.2
400～600万円	665	23.7	24.8	24.4
600～800万円	539	19.2	18.7	16.3
800～1,000万円	438	15.6	11.9	12.9
1,000～1,500万円	258	9.2	7.3	9.6
1,500～2,000万円	59	2.1	2.0	1.9
2,000万円以上	33	1.2	1.2	1.8
有効回答人数	2,810	100.0	100.0	100.0

施設所在地 来訪者世帯年収	全 体	静岡市	島田市	焼津市	藤枝市	牧之原市	吉田町	川根本町
	(n=2810)	(n=1188)	(n=249)	(n=492)	(n=290)	(n=204)	(n=183)	(n=204)
200万円未満	8.1	9.0	8.4	7.3	7.6	11.3	3.8	5.9
200～400万円	21.0	20.4	18.5	20.3	22.4	24.0	24.0	21.6
400～600万円	23.7	22.7	23.3	26.0	25.9	21.1	21.9	25.0
600～800万円	19.2	19.6	18.5	17.3	16.9	17.6	26.8	20.1
800～1,000万円	15.6	16.4	19.7	13.0	14.8	15.2	13.1	15.7
1,000～1,500万円	9.2	9.3	8.8	10.4	9.3	6.9	7.7	9.8
1,500～2,000万円	2.1	1.5	2.8	4.1	1.7	2.0	1.1	1.5
2,000万円以上	1.2	1.1	0.0	1.6	1.4	2.0	1.6	0.5

業 態 来訪者世帯年収	全 体	観光・体験	宿泊施設	飲食店	土産・小売	その他
	(n=2810)	(n=1230)	(n=505)	(n=491)	(n=494)	(n=90)
200万円未満	8.1	9.3	6.9	8.1	5.7	11.1
200～400万円	21.0	22.1	18.0	19.3	22.7	22.2
400～600万円	23.7	22.4	26.9	23.4	24.3	21.1
600～800万円	19.2	19.1	17.0	20.8	21.3	12.2
800～1,000万円	15.6	16.0	16.4	14.5	14.8	15.6
1,000～1,500万円	9.2	8.2	10.1	10.0	8.7	15.6
1,500～2,000万円	2.1	1.6	2.8	3.3	1.4	2.2
2,000万円以上	1.2	1.2	1.8	0.6	1.2	0.0